

***Rudbeckia laciniata* – třapatka dřípatá**

S touto okrasnou trvalkou se můžeme nejčastěji setkat v zahradách ve starší zástavbě. Pochází ze Severní Ameriky, ve střední Evropě se ve větší míře pěstuje od 19. století (Seidl 1958, Pils 1984). Oblíbené jsou kultivary s plnými úbory, které připomínají květenstvím zahradní jiriny. Třapatce dřípaté se daří především na vlhčích provzdušněných půdách na osluněných nebo polostinných stanovištích, kde díky bujně se rozrůstajícím oddenkům a vysokému vzrůstu dokáže výrazně potlačovat ostatní byliny. Hospodářská zvířata se jí při pastvě zpravidla vyhýbají, u některých způsobuje i zažívací potíže až otravy. Invazivně se chová hlavně původní forma s jednoduchými úbory, pomocí oddenků i semen se šíří podél vodních toků, expanduje na nesečené nivní louky nebo neudržované plochy v okolí sídel. Je spíše teplomilná, proto se ve vlastní Šumavě nerozrůstá tak živelně jako v jejím podhůří, zplanělá však přežívá i desítky let v okolí zaniklých usedlostí, např. plnokvěté kultivary v bývalém Rožnově a bývalé Lindě ve Svatotomášské hornatině.

***Rudbeckia laciniata* – Schlitzblättriger Sonnenhut**

Diese Zierdauerpflanze finden wir am häufigsten in Gärten älterer Bepflanzungen. Sie kommt aus Nordamerika, in Mitteleuropa wird der schlitzblättrige Sonnenhut in größerem Maße seit dem 19. Jahrhundert gepflanzt (Seidl 1958, Pils 1984). Beliebte sind Sorten mit vollen Blütenkörben, die mit ihrem Blütenstand an Gartendahlien erinnern. Der schlitzblättrige Sonnenhut gedeiht vor allem auf feuchteren belüfteten Böden auf besonnten oder halbschattigen Standorten, wo er dank üppig wuchernder Wurzelstöcke und dem hohen Wuchs andere Kräuter erheblich unterdrücken kann. Die Nutztiere meiden ihn beim Weiden in der Regel, bei einigen verursacht er auch Verdauungsbeschwerden bis Vergiftungen. Invasiv verhält sich hauptsächlich die ursprüngliche Form mit einfachen Blütenkörben, sie verbreitet sich mit Hilfe von Wurzelstöcken sowie Samen entlang Wasserläufe, expandiert auf nicht gemähte Auenwiesen oder nicht erhaltene Flächen in der Nähe von Siedlungen. Er ist eher wärmeliebend, deshalb verbreitet er sich im eigentlichen Böhmerwald nicht so spontan wie in dessen Vorgebirge. Verwildert überlebt er jedoch auch Dutzende von Jahren in der Umgebung untergegangener Anwesen, z. B. vollblütige Sorten in den ehemaligen Ortschaften Rožnov und Linda im Bergland Svatotomášská hornatina.

Červený seznam Šumavy/Rote Liste des Böhmerwaldes

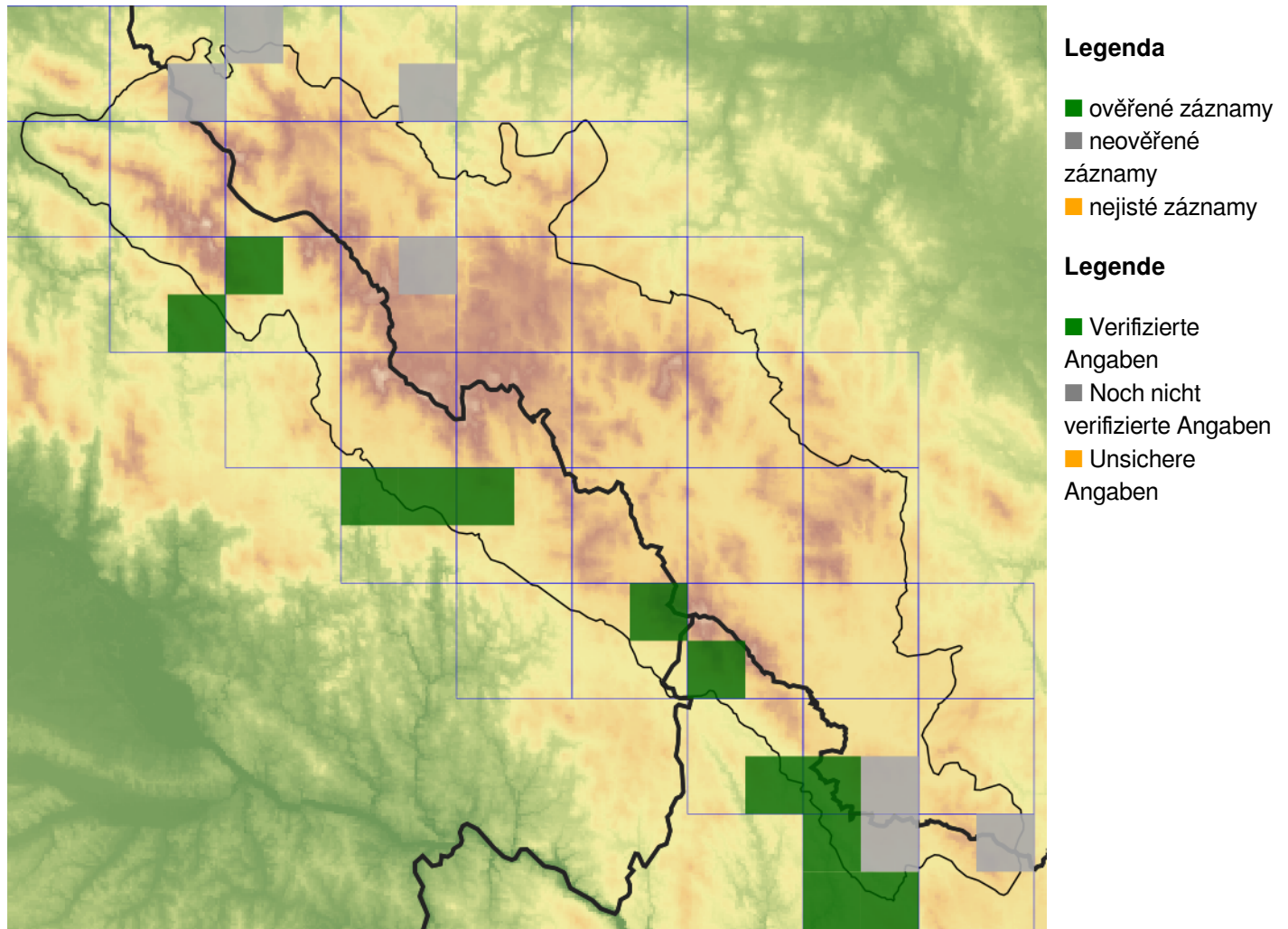
NA (Not Applicable/Nevhodné pro hodnocení/Bewertungsungeeignet)

Literatura/Literatur

Pils G. (1984) Alte und neue Zuwanderer in Oberösterreichs Pflanzenwelt. – Öko L 6/1: 13–18.

Seidl H. (1958) Erwünschte und unerwünschte Zuwanderer zur heimatlichen Flora. I. Die Aistblume – Sonderdruck aus: Oberösterreich. Kulturbericht, Folge 15.

Mapa rozšíření/Erweiterungskarte



© Květena Šumavy/Flora des Böhmerwaldes 21/05/2026

Data o rozšíření rostlin pochází z Databáze české flóry a vegetace ([Pladias](#)), bavorské národní databáze ([AFvB](#)) a nově získaných dat v projektu Květena Šumavy. Data jsou zobrazována v síťové mapě založené na kvadrantech středoevropské mapovací sítě 5 × 3 zeměpisné minuty (ca. 5,5 × 5,9 km).

Die Verbreitungsdaten der Pflanzen stammen aus der Datenbank der Tschechischen Flora und Vegetation ([Pladias](#)), der Datenbank zur Flora von Bayern ([AFvB](#)) und neu erfassten Daten aus dem Projekt Flora des Böhmerwaldes. Angaben zur Verbreitung werden basierend auf dem Kartenraster für Mitteleuropa angegeben, abgeleitet von Quadranten mit 5 × 3 Bogenminuten (ca. 5,5 × 5,9 km).



Evropská unie
Evropský fond pro regionální rozvoj



Ziel ETZ | Cíl EÚS
Freistaat Bayern –
Tschechische Republik
Česká republika –
Svobodný stát Bavorsko
2014 – 2020 (INTERREG V)

FLORA DES
BÖHMERWALDES

KVĚTENA
ŠUMAVY

Fotografie/Fotos



***Rudbeckia laciniata* – Radek Janák – býv. Linda.**



**Europäische Union
Evropská unie**
Europäischer Fonds für
regionale Entwicklung
Evropský fond pro
regionální rozvoj



Ziel ETZ | Cíl EÚS
Freistaat Bayern –
Tschechische Republik
Česká republika –
Svobodný stát Bavorsko
2014 – 2020 (INTERREG V)

**FLORA DES
BÖHMERWALDES**
 **KVĚTENA
ŠUMAVY**



© Radek Janák

***Rudbeckia laciniata* – Radek Janák – býv. Linda.**

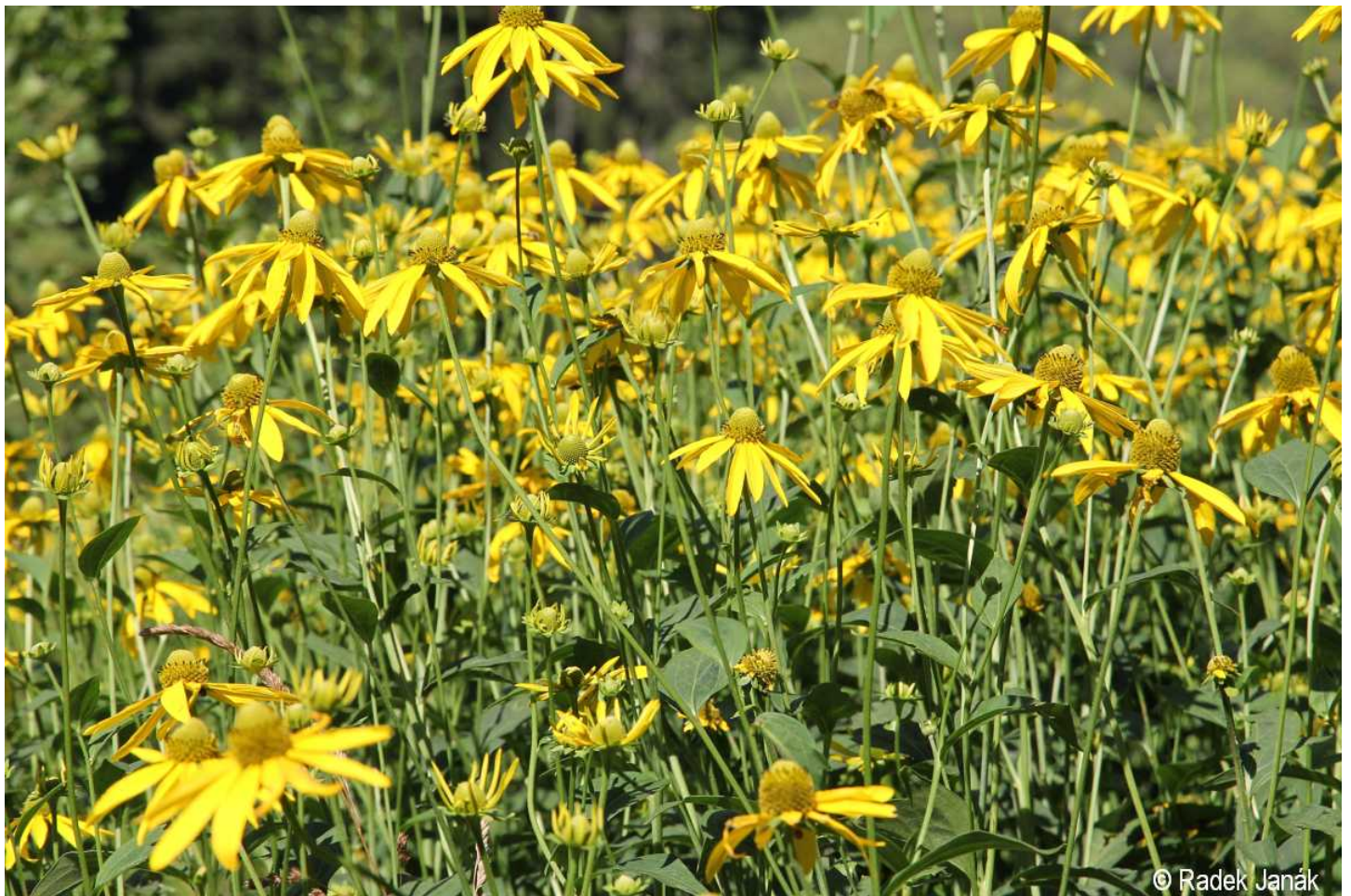


**Europäische Union
Evropská unie**
Europäischer Fonds für
regionale Entwicklung
Evropský fond pro
regionální rozvoj



Ziel ETZ | Cíl EÚS
Freistaat Bayern –
Tschechische Republik
Česká republika –
Svobodný stát Bavorsko
2014 – 2020 (INTERREG V)

**FLORA DES
BÖHMERWALDES**
 **KVĚTENA
ŠUMAVY**



***Rudbeckia laciniata* – Radek Janák – Vyšebrodsko.**



**Europäische Union
Evropská unie**
Europäischer Fonds für
regionale Entwicklung
Evropský fond pro
regionální rozvoj



Ziel ETZ | Cíl EÚS
Freistaat Bayern –
Tschechische Republik
Česká republika –
Svobodný stát Bavorsko
2014 – 2020 (INTERREG V)

**FLORA DES
BÖHMERWALDES**
 **KVĚTENA
ŠUMAVY**