

## **Rudbeckia hirta – třapatka srstnatá**

Třapatka srstnatá se běžně pěstuje pro okrasu jako krátkověká trvalka, pochází ze Severní Ameriky. Známa je řada kultivarů lišících se barvou a velikostí květenství. Občas zplaňuje v blízkosti sídel nebo na narušovaných plochách a rumišťích. Jde o teplomilný druh, který na Šumavě uniká z kultury jen zcela výjimečně a nevytváří porosty trvalejšího charakteru.

## **Rudbeckia hirta – Rauher Sonnenhut, Schwarzäugige Rudbeckie**

Der raue Sonnenhut wird gewöhnlich als kurzlebige Zierdauerpflanze gepflanzt, stammt aus Nordamerika. Es ist eine Reihe von Sorten bekannt, die sich durch Farbe und Blütenstandgröße unterscheiden. Ab und zu verwildert er in der Nähe von Siedlungen oder auf gestörten Flächen und Schuttabladeplätzen. Es handelt sich um eine wärmeliebende Art, die im Böhmerwald der Kultur nur ausnahmsweise entkommt und keine Bestände dauerhafteren Charakters bildet.

## **Červený seznam Šumavy/Rote Liste des Böhmerwaldes**

NA (Not Applicable/Nevhodné pro hodnocení/Bewertungsungeeignet )

## **Literatura/Literatur**



**Europäische Union  
Evropská unie**  
Europäischer Fonds für  
regionale Entwicklung  
Evropský fond pro  
regionální rozvoj



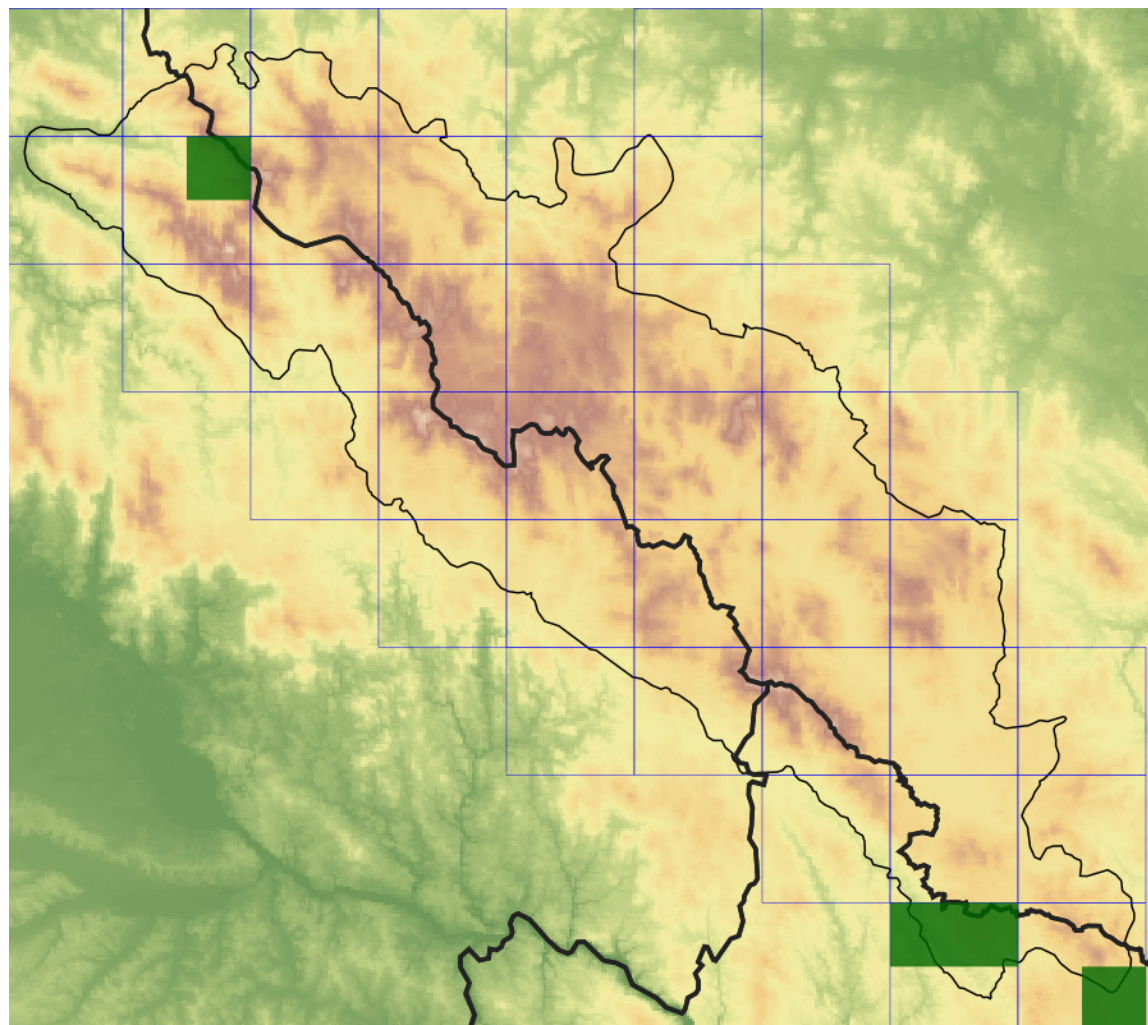
**Ziel ETZ | Cíl EÚS**  
Freistaat Bayern –  
Tschechische Republik  
Česká republika –  
Svobodný stát Bavorsko  
2014 – 2020 (INTERREG V)



FLORA DES  
BÖHMERWALDES

KVĚTENA  
ŠUMAVY

## Mapa rozšíření/Erweiterungskarte



### Legenda

- ověřené záznamy
- neověřené záznamy
- nejisté záznamy

### Legende

- Verifizierte Angaben
- Noch nicht verifizierte Angaben
- Unsichere Angaben

© Květena Šumavy/Flora des Böhmerwaldes 15/06/2026

Data o rozšíření rostlin pochází z Databáze české flóry a vegetace ([Pladias](#)), bavorské národní databáze ([AFvB](#)) a nově získaných dat v projektu Květena Šumavy. Data jsou zobrazována v síťové mapě založené na kvadrantech středoevropské mapovací sítě 5 × 3 zeměpisné minuty (ca. 5,5 × 5,9 km).

Die Verbreitungsdaten der Pflanzen stammen aus der Datenbank der Tschechischen Flora und Vegetation ([Pladias](#)), der Datenbank zur Flora von Bayern ([AFvB](#)) und neu erfassten Daten aus dem Projekt Flora des Böhmerwaldes. Angaben zur Verbreitung werden basierend auf dem Kartenraster für Mitteleuropa angegeben, abgeleitet von Quadranten mit 5 × 3 Bogenminuten (ca. 5,5 × 5,9 km).



**Evropská unie**  
Evropský fond pro regionální rozvoj



**Ziel ETZ | Cíl EÚS**  
Freistaat Bayern –  
Tschechische Republik  
Česká republika –  
Svobodný stát Bavorsko  
2014 – 2020 (INTERREG V)

FLORA DES  
BÖHMERWALDES

KVĚTENA  
ŠUMAVY

## Fotografie/Fotos



**Europäische Union  
Evropská unie**  
Europäischer Fonds für  
regionale Entwicklung  
Evropský fond pro  
regionální rozvoj



**Ziel ETZ | Cíl EÚS**  
Freistaat Bayern –  
Tschechische Republik  
Česká republika –  
Svobodný stát Bavorsko  
2014 – 2020 (INTERREG V)

**FLORA DES  
BÖHMERWALDES**  **KVĚTENA  
ŠUMAVY**