

***Rubus sulcatus* – ostružiník brázditý**

Ostružiník brázditý je druh se širokým areálem zahrnujícím rozsáhlé oblasti střední Evropy a přilehlých států. Na sever je rozšířen do jižní Skandinávie, na západ do jižní Anglie, na jih do severní Itálie, Bosny a Hercegoviny, Srbska a Rumunska a na východ do Polska, západní Ukrajiny a Běloruska. Na Šumavu zasahuje pouze okrajově a ojediněle z přilehlých níže položených oblastí v podhůří, kde je roztroušený až hojný. Na české straně pohoří byl zaznamenán na Plánickém hřebeni u Javorné, Zelené Lhoty a Divišovic, v Královském Hvozdu u železniční stanice Hamry-Hojsova Stráž, v Hornovltavské kotlině u Světlíku a na Vyšebrodsku u Lipna nad Vltavou (Wild et al. 2019). V Bavorsku byl zaznamenán rovněž poměrně vzácně, převážně v severozápadní části území u sídel Lohberg, Hohenwarth a Arrach (M. Lepší & P. Lepší unpubl.). Ze stejné oblasti je udáván i dalšími autory, ale bez bližší lokalizace (AFvB). Další věrohodné, avšak blíže nelokalizované údaje o výskytu druhu jsou známy ještě z kvadrantů 6944b a 7146b (AFvB). V Rakousku byl zaznamenán M. a P. Lepšími v roce 2020 pouze na jediné lokalitě u obce St. Stefan-Afiesl. Roste podél lesních cest, na lesních okrajích, světlinách a pasekách. Nejvyšší výskyt: 755 m n. m.

***Rubus sulcatus* – Gefurchte Brombeere**

Die Gefurchte Brombeere ist eine Art mit dem breiten Areal, das ausgedehnte Gebiete von Mitteleuropa und den anliegenden Staaten einnimmt. Sie ist im Norden nach Südkandinavien, im Westen nach Südengland, im Süden nach Norditalien, Bosnien und Herzegowina, Serbien und Rumänien und im Osten nach Polen, die Westukraine und nach Belarus verbreitet. In den Böhmerwald greift sie aus den anliegenden, niedriger gelegenen Gebieten im Vorgebirge nur randweise und vereinzelt ein, wo sie zerstreut bis häufig ist. Auf tschechischer Gebirgsseite wurde sie im Naturpark Plánický hřeben bei Javorná, Zelená Lhota und Divišovice, im Künischen Gebirge bei der Bahnstation Hamry-Hojsova Stráž, im Oberen Moldaubecken bei Světlík und im Gebiet von Vyšší Brod bei Lipno nad Vltavou festgestellt (Wild et al. 2019). In Bayern wurde sie auch ziemlich selten, überwiegend im nordwestlichen Teil des Gebietes bei den Siedlungen Lohberg, Hohenwarth und Arrach registriert (M. Lepší & P. Lepší unpubl.). Aus dem gleichen Gebiet wird sie auch von weiteren Autoren, aber ohne nähere Lokalisierung, angegeben (AFvB). Weitere glaubwürdige, jedoch nicht näher lokalisierte Angaben über das Vorkommen der Art sind noch aus den Quadranten 6944b und 7146b bekannt (AFvB). In Österreich wurde sie im Jahr 2020 nur in der einzigen Lokalität bei der Gemeinde St. Stefan-Afiesl von M. und P. Lepší festgestellt. Sie wächst entlang Waldwege, an Waldrändern, auf Waldlichtungen und Holzschlägen.

Nejvyšší výskyt: 755 m n. m.

Červený seznam Šumavy/Rote Liste des Böhmerwaldes

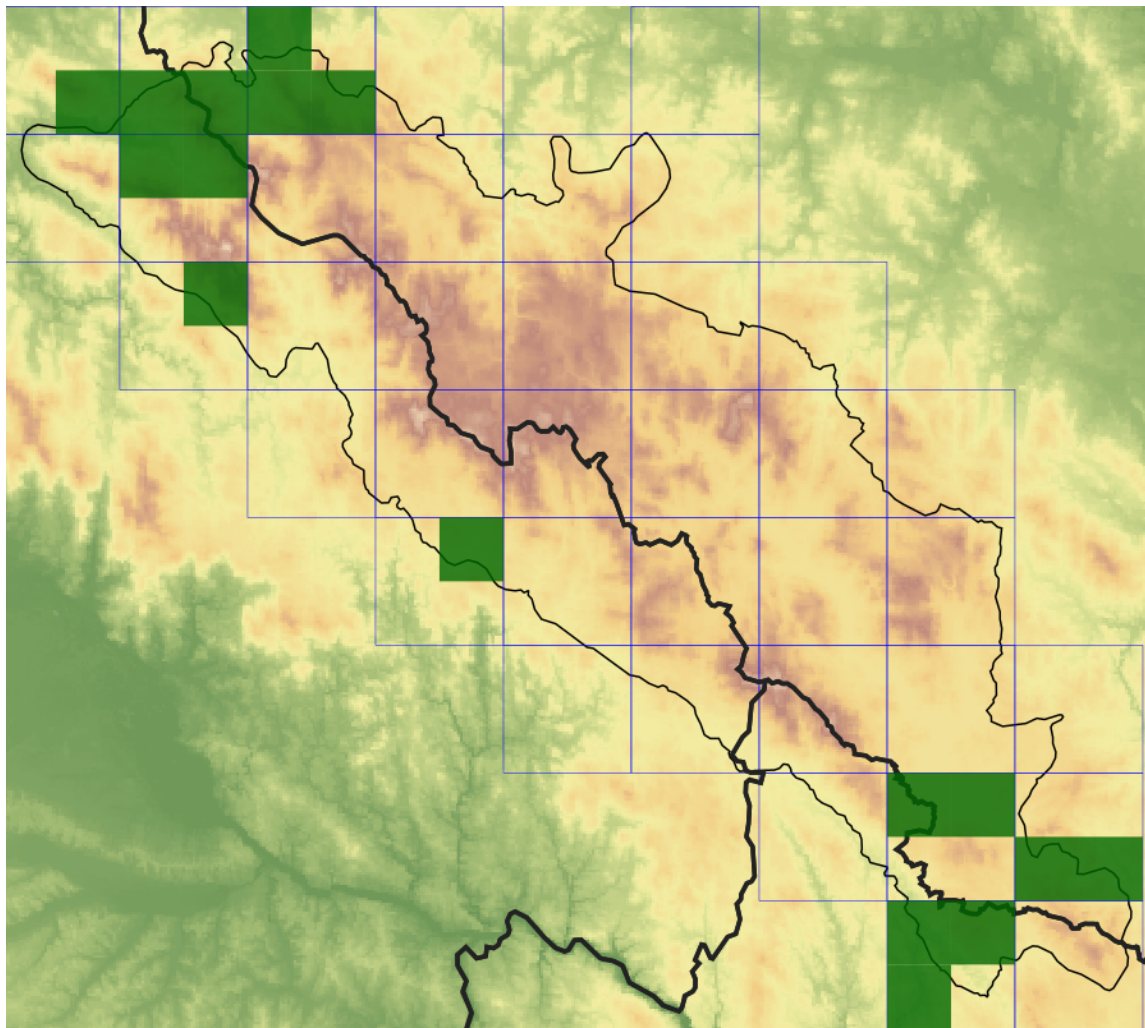
NA (Not Applicable/Nevhodné pro hodnocení/Bewertungsungeeignet)

Literatura/Literatur

Arbeitsgemeinschaft Flora von Bayern (online) Botanischer Informationsknoten Bayern. Daten-Hrsg.: Staatliche Naturwissenschaftliche Sammlungen Bayerns. Fortlaufend 2018. Dostupné z:
<http://wiki.bayernflora.de/web/Verbreitungskarten> [cit. 2020-22].

Wild J., Kaplan Z., Danihelka J., Petřík P., Chytrý M., Novotný P., Rohn M., Šulc V., Brůna J., Chobot K., Ekrt L., Holubová D., Knollová I., Kocián P., Štech M., Štěpánek J. & Zouhar V. (2019) Plant distribution data for the Czech Republic integrated in the Pladias database. – *Preslia* 91: 1–24. Dostupné z: <https://pladias.cz/> [cit. 2020-22].

Mapa rozšíření/Erweiterungskarte



Legenda

- ověřené záznamy
- neověřené záznamy
- nejisté záznamy

Legende

- Verifizierte Angaben
- Noch nicht verifizierte Angaben
- Unsichere Angaben

© Květena Šumavy/Flora des Böhmerwaldes 15/06/2026

Data o rozšíření rostlin pochází z Databáze české flóry a vegetace ([Pladias](#)), bavorské národní databáze ([AFvB](#)) a nově získaných dat v projektu Květena Šumavy. Data jsou zobrazována v síťové mapě založené na kvadrantech středoevropské mapovací sítě 5 × 3 zeměpisné minuty (ca. 5,5 × 5,9 km).

Die Verbreitungsdaten der Pflanzen stammen aus der Datenbank der Tschechischen Flora und Vegetation ([Pladias](#)), der Datenbank zur Flora von Bayern ([AFvB](#)) und neu erfassten Daten aus dem Projekt Flora des Böhmerwaldes. Angaben zur Verbreitung werden basierend auf dem Kartenraster für Mitteleuropa angegeben, abgeleitet von Quadranten mit 5 × 3 Bogenminuten (ca. 5,5 × 5,9 km).



Evropská unie
Evropský fond pro regionální rozvoj



Ziel ETZ | Cíl EÚS
Freistaat Bayern –
Tschechische Republik
Česká republika –
Svobodný stát Bavorsko
2014 – 2020 (INTERREG V)



Fotografie/Fotos



**Europäische Union
Evropská unie**
Europäischer Fonds für
regionale Entwicklung
Evropský fond pro
regionální rozvoj



Ziel ETZ | Cíl EÚS
Freistaat Bayern –
Tschechische Republik
Česká republika –
Svobodný stát Bavorsko
2014 – 2020 (INTERREG V)

**FLORA DES
BÖHMERWALDES**  **KVĚTENA
ŠUMAVY**