

## **Rubus radula – ostružiník struhákový, ostružiník struhák**

Ostružiník struhákový je druh se širokým areálem, který zaujímá rozsáhlé oblasti střední a západní Evropy s významným přesahem do navazujících oblastí severní, jižní a východní části kontinentu (Kurtto et al. 2010). Na Šumavě byl nalezen na jediném místě nedaleko od Nicova v Horním Pootaví (leg. M. Lepší 2021 CB). Na lokalitě se vyskytuje jeden velký polykormon v travnatém okraji lesní cesty. Jedná se o výsadek z přilehlého podhůří, kde se druh vyskytuje poměrně vzácně. V bavorské a rakouské části vymezeného území nebyl ostružiník struhákový doposud nalezen a v navazujících oblastech je také vzácný stejně jako v českém podhůří (BIB 2021, ZOBODAT 2021).

## **Rubus radula – Raspel-Brombeere**

Ostružiník struhákový je druh se širokým areálem, který zaujímá rozsáhlé oblasti střední a západní Evropy s významným přesahem do navazujících oblastí severní, jižní a východní části kontinentu (Kurtto et al. 2010). Na Šumavě byl nalezen na jediném místě nedaleko od Nicova v Horním Pootaví (leg. M. Lepší 2021 CB). Na lokalitě se vyskytuje jeden velký polykormon v travnatém okraji lesní cesty. Jedná se o výsadek z přilehlého podhůří, kde se druh vyskytuje poměrně vzácně. V bavorské a rakouské části vymezeného území nebyl ostružiník struhákový doposud nalezen a v navazujících oblastech je také vzácný stejně jako v českém podhůří (BIB 2021, ZOBODAT 2021).

## **Červený seznam Šumavy/Rote Liste des Böhmerwaldes**

NA (Not Applicable/Nevhodné pro hodnocení/Bewertungsungeeignet )

## **Literatura/Literatur**



**Europäische Union  
Evropská unie**  
Europäischer Fonds für  
regionale Entwicklung  
Evropský fond pro  
regionální rozvoj



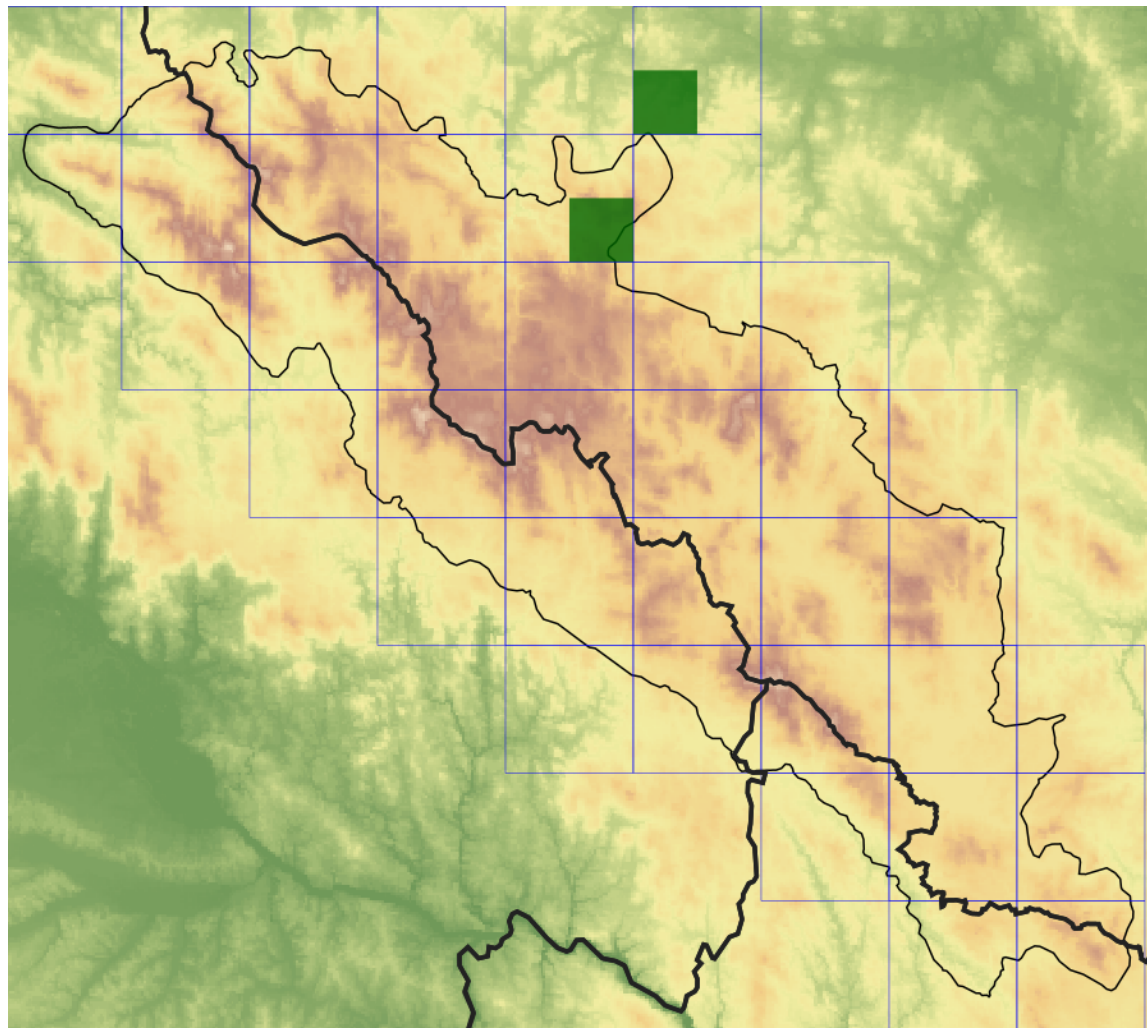
**Ziel ETZ | Cíl EÚS**  
Freistaat Bayern –  
Tschechische Republik  
Česká republika –  
Svobodný stát Bavorsko  
2014 – 2020 (INTERREG V)



FLORA DES  
BÖHMERWALDES

KVĚTENA  
ŠUMAVY

## Mapa rozšíření/Erweiterungskarte



### Legenda

- ověřené záznamy
- neověřené záznamy
- nejisté záznamy

### Legende

- Verifizierte Angaben
- Noch nicht verifizierte Angaben
- Unsichere Angaben

© Květena Šumavy/Flora des Böhmerwaldes 21/04/2026

Data o rozšíření rostlin pochází z Databáze české flóry a vegetace ([Pladias](#)), bavorské národní databáze ([AFvB](#)) a nově získaných dat v projektu Květena Šumavy. Data jsou zobrazována v síťové mapě založené na kvadrantech středoevropské mapovací sítě 5 × 3 zeměpisné minuty (ca. 5,5 × 5,9 km).

Die Verbreitungsdaten der Pflanzen stammen aus der Datenbank der Tschechischen Flora und Vegetation ([Pladias](#)), der Datenbank zur Flora von Bayern ([AFvB](#)) und neu erfassten Daten aus dem Projekt Flora des Böhmerwaldes. Angaben zur Verbreitung werden basierend auf dem Kartenraster für Mitteleuropa angegeben, abgeleitet von Quadranten mit 5 × 3 Bogenminuten (ca. 5,5 × 5,9 km).



**Evropská unie**  
Evropský fond pro regionální rozvoj



**Ziel ETZ | Cíl EÚS**  
Freistaat Bayern –  
Tschechische Republik  
Česká republika –  
Svobodný stát Bavorsko  
2014 – 2020 (INTERREG V)

FLORA DES  
BÖHMERWALDES

KVĚTENA  
ŠUMAVY

## Fotografie/Fotos



**Europäische Union  
Evropská unie**  
Europäischer Fonds für  
regionale Entwicklung  
Evropský fond pro  
regionální rozvoj



**Ziel ETZ | Cíl EÚS**  
Freistaat Bayern –  
Tschechische Republik  
Česká republika –  
Svobodný stát Bavorsko  
2014 – 2020 (INTERREG V)

**FLORA DES  
BÖHMERWALDES**  
**KVĚTENA  
ŠUMAVY**