

***Rubus plicatus* – ostružiník řasnatý**

Ostružiník řasnatý má rozsáhlý areál, který zabírá téměř celou střední Evropu a rozlehlé části navazujících oblastí. Na západ je rozšířen až na Britské ostrovy, na sever do jižní Skandinávie, na jih do jižní Francie a Chorvatska a na východ zasahuje na Ukrajinu a do Běloruska. Ve sledovaném území se vyskytuje roztroušeně až vzácně v severozápadní části, směrem na jihovýchod lokalit ubývá a ve středních a v jihovýchodních partiích pohoří zcela chybí nebo se vyskytuje pouze na ojedinělých lokalitách. V Čechách byl zaznamenán na Plánickém hřebeni u Zelené Lhoty, Hamrů a Hojsovy Stráže, v Královském Hvozdu v okolí Zadních Hamrů, Železné Rudy a Javorné a na dvou izolovaných lokalitách ve východní části území v Trojmezenské hornatině přímo na českoněmecké hranici na Třístoličníku a ve Svatotomášské hornatině u Loučovic (Wild et al. 2019). V bavorské části území se druh vyskytuje roztroušeně a tedy častěji než v české části. Nejvýchodnější lokalita leží u obce Freyung (AFvB). *Rubus plicatus* je velmi podobný druhu *R. betramii* a nelze proto vyloučit, že některé údaje z jihovýchodní části výše popsané bavorské areály ve skutečnosti patří tomuto druhu, který se v těchto místech rovněž vyskytuje. V rakouské části území nebyl ostružiník řasnatý doposud pozorován. Druh roste podél lesních cest, na pasekách, v lesních lemech a na zarůstajících ladem ponechaných nivních loukách a jejich okrajích.

Nejvyšší výskyt: 1140 m n. m.

***Rubus plicatus* – Falten-Brombeere**

Die Falten-Brombeere hat ein ausgedehntes Areal, das fast ganz Mitteleuropa und ausgedehnte Teile der anliegenden Gebiete einnimmt. Im Westen ist sie bis auf die Britischen Inseln, im Norden nach Südsandinavien, im Süden nach Südfrankreich und Kroatien verbreitet und im Osten greift sie in die Ukraine und nach Belarus ein. Auf dem verfolgten Gebiet kommt sie zerstreut bis selten im nordwestlichen Teil vor, in Richtung nach Südosten geht die Zahl der Lokalitäten zurück und in mittleren und südöstlichen Teilen des Gebirges fehlt sie völlig oder kommt nur auf vereinzelt Standorten vor. In Tschechien wurde sie im Naturpark Plánický hřeben bei Zelená Lhota, Hamry und Hojsova Stráž, im Künischen Gebirge in der Umgebung von Zadní Hamry, Železná Ruda und Javorná und in zwei isolierten Lokalitäten im Ostteil des Gebietes im Bergland Trojmezenská hornatina direkt an der tschechisch-deutschen Grenze auf dem Dreisesselberg und im Bergland Svatotomášská hornatina bei Loučovice festgestellt (Wild et al. 2019). Im bayerischen Teil des Gebietes kommt die Art zerstreut und deshalb häufiger vor als im tschechischen Teil. Die östlichste Lokalität liegt bei Freyung (AFvB). *Rubus plicatus* ist der Art *R. betramii* sehr ähnlich und kann deshalb nicht ausgeschlossen werden, dass einige Angaben aus dem südöstlichen Teil des bayerischen Subareals in der Tatsache dieser Art angehören, die an diesen Stellen auch vorkommt. Im österreichischen Teil des Gebietes wurde die Falten-Brombeere bisher nicht beobachtet. Die Art wächst entlang Waldwege, auf Waldschlägen, in Waldsäumen und auf verwachsenden, brachliegenden Auenwiesen und deren Rändern.

Nejvyšší výskyt: 1140 m n. m.

Červený seznam Šumavy/Rote Liste des Böhmerwaldes

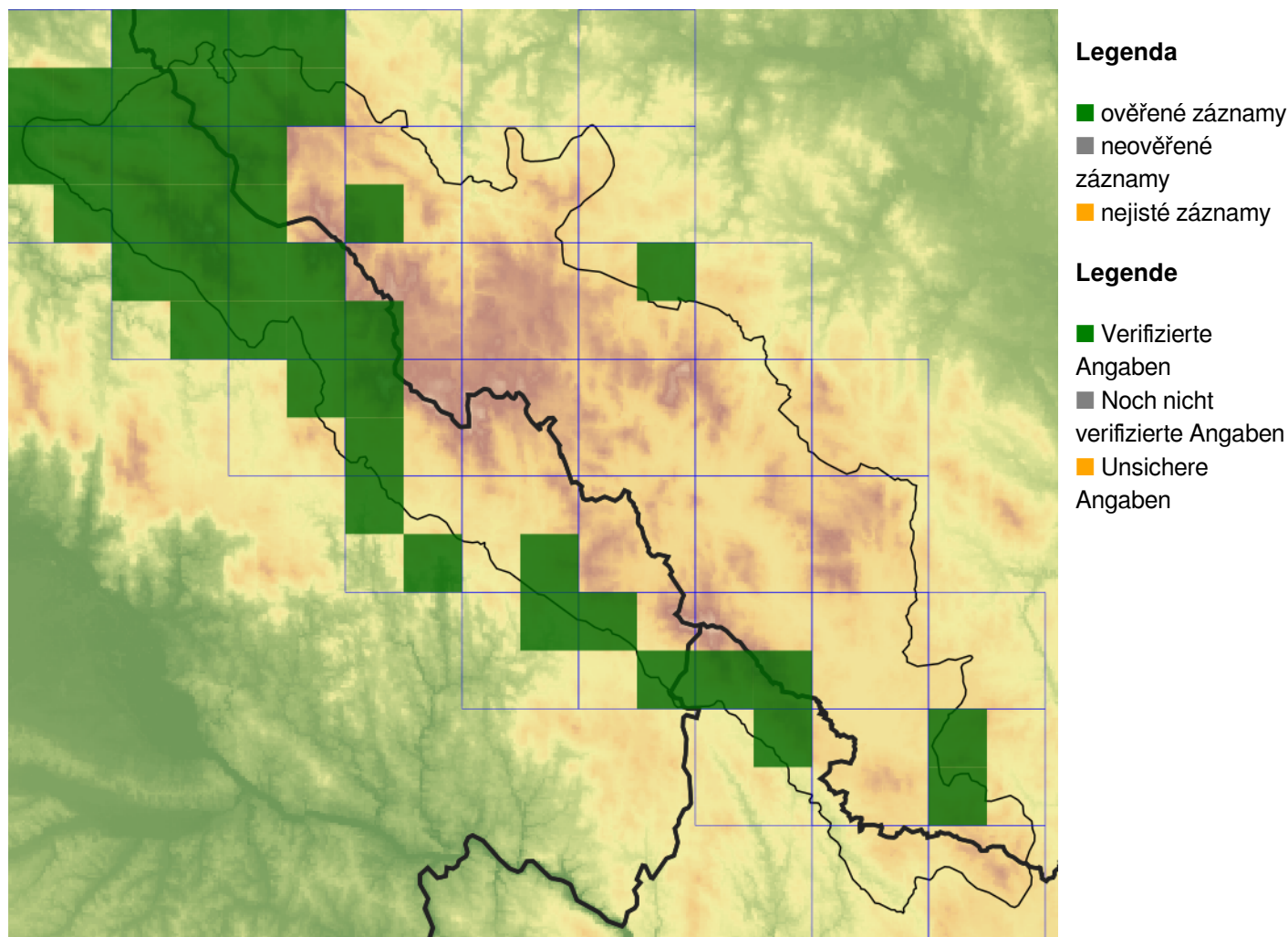
NA (Not Applicable/Nevhodné pro hodnocení/Bewertungsungeeignet)

Literatura/Literatur

Arbeitsgemeinschaft Flora von Bayern (online) Botanischer Informationsknoten Bayern. Daten-Hrsg.: Staatliche Naturwissenschaftliche Sammlungen Bayerns. Fortlaufend 2018. Dostupné z:
<http://wiki.bayernflora.de/web/Verbreitungskarten> [cit. 2020-22].

Wild J., Kaplan Z., Danihelka J., Petřík P., Chytrý M., Novotný P., Rohn M., Šulc V., Brůna J., Chobot K., Ekrt L., Holubová D., Knollová I., Kocián P., Štech M., Štěpánek J. & Zouhar V. (2019) Plant distribution data for the Czech Republic integrated in the Pladias database. – *Preslia* 91: 1–24. Dostupné z: <https://pladias.cz/> [cit. 2020-22].

Mapa rozšíření/Erweiterungskarte



© Květena Šumavy/Flora des Böhmerwaldes 20/05/2026

Data o rozšíření rostlin pochází z Databáze české flóry a vegetace ([Pladias](#)), bavorské národní databáze ([AFvB](#)) a nově získaných dat v projektu Květena Šumavy. Data jsou zobrazována v síťové mapě založené na kvadrantech středoevropské mapovací sítě 5 × 3 zeměpisné minuty (ca. 5,5 × 5,9 km).

Die Verbreitungsdaten der Pflanzen stammen aus der Datenbank der Tschechischen Flora und Vegetation ([Pladias](#)), der Datenbank zur Flora von Bayern ([AFvB](#)) und neu erfassten Daten aus dem Projekt Flora des Böhmerwaldes. Angaben zur Verbreitung werden basierend auf dem Kartenraster für Mitteleuropa angegeben, abgeleitet von Quadranten mit 5 × 3 Bogenminuten (ca. 5,5 × 5,9 km).



Evropská unie
Evropský fond pro regionální rozvoj



Ziel ETZ | Cíl EÚS
Freistaat Bayern –
Tschechische Republik
Česká republika –
Svobodný stát Bavorsko
2014 – 2020 (INTERREG V)

FLORA DES
BÖHMERWALDES

KVĚTENA
ŠUMAVY

Fotografie/Fotos



Rubus plicatus – Milan Štech – Debrník.



**Europäische Union
Evropská unie**
Europäischer Fonds für
regionale Entwicklung
Evropský fond pro
regionální rozvoj



Ziel ETZ | Cíl EÚS
Freistaat Bayern –
Tschechische Republik
Česká republika –
Svobodný stát Bavorsko
2014 – 2020 (INTERREG V)

**FLORA DES
BÖHMERWALDES**
**KVĚTENA
ŠUMAVY**



© Milan Štech

***Rubus plicatus* – Milan Štech – Debrník.**



**Europäische Union
Evropská unie**
Europäischer Fonds für
regionale Entwicklung
Evropský fond pro
regionální rozvoj



Ziel ETZ | Cíl EÚS
Freistaat Bayern –
Tschechische Republik
Česká republika –
Svobodný stát Bavorsko
2014 – 2020 (INTERREG V)

**FLORA DES
BÖHMERWALDES**

**KVĚTENA
ŠUMAVY**



© Milan Štech

***Rubus plicatus* – Milan Štech – Debrník.**



**Europäische Union
Evropská unie**
Europäischer Fonds für
regionale Entwicklung
Evropský fond pro
regionální rozvoj



Ziel ETZ | Cíl EÚS
Freistaat Bayern –
Tschechische Republik
Česká republika –
Svobodný stát Bavorsko
2014 – 2020 (INTERREG V)

**FLORA DES
BÖHMERWALDES**
**KVĚTENA
ŠUMAVY**



© Milan Štech

***Rubus plicatus* – Milan Štech – Debrník.**



**Europäische Union
Evropská unie**
Europäischer Fonds für
regionale Entwicklung
Evropský fond pro
regionální rozvoj



Ziel ETZ | Cíl EÚS
Freistaat Bayern –
Tschechische Republik
Česká republika –
Svobodný stát Bavorsko
2014 – 2020 (INTERREG V)

**FLORA DES
BÖHMERWALDES**

**KVĚTENA
ŠUMAVY**