

Rubus mollis – ostružiník měkký

Ostružiník měkký je středoevropský endemit s centrem výskytu v České republice a v přilehlých oblastech Německa. Okrajově zasahuje i do sousedních států – Rakouska, Polska a na Slovensko (Kurtto et al. 2010). Na Šumavě se vyskytuje jen vzácně v okrajových částech. Na české straně pohoří byl zaznamenán na Plánickém hřebenu u Divišovic, v Horním Pootaví v Hartmanicích, na Javorníku u Nicova a v obci Javorník, na hranici Šumavských plání a Volyňského Předšumaví u samoty Kamenná Lhota u Zdíkova, ve Svatotomášské hornatině nedaleko bývalé osady Jasánky a u osady Pasečná, v Hornovltavské kotlině na levém břehu Lipna severně od Černé v Pošumaví a na Vyšebrodsku v Lipně nad Vltavou a Loučovicích (Wild et al. 2019). Na bavorské straně vymezeného území je udáván pouze z města Freyung (Fűrnrrohr 1995 in AFvB). V rakouské části byl zaznamenán v roce 2020 u obcí a osad Vorderweißenbach, St. Stefan-Afiesl, Lichtenau im Mühlkreis a Sankt Oswald bei Haslach (M. Lepší & P. Lepší unpubl.). Druh roste převážně v nelesním prostředí, především v příkopech cest a na jejich okrajích, v ruderalních křovinách, často v blízkosti obcí.

Rubus mollis – Weiche Haselblatt-Brombeere

Die Weiche Haselblattbrombeere ist ein mitteleuropäischer Endemit mit dem Zentrum des Vorkommens in der Tschechischen Republik und den anliegenden Gebieten Deutschlands. Sie greift auch in die Nachbarländer randweise ein – nach Österreich, Polen und in die Slowakei (Kurtto et al. 2010). Im Böhmerwald kommt sie nur selten in den Randgebieten vor. Auf tschechischer Seite des Gebirges wurde sie im Naturpark Plánický hřeben bei Divišovice, im Oberen Otava-Tal in Hartmanice, auf dem Berg Javorník bei Nicov und in der Gemeinde Javorník, an der Grenze der Böhmerwald Ebenen und des Volyně-Vorböhmerwaldes bei der Einöde Kamenná Lhota bei Zdíkov, im Bergland Svatotomášská hornatina nicht weit von der ehemaligen Ortschaft Jasánky und bei der Ortschaft Pasečná, im Oberen Moldaubecken am linken Ufer des Lipno-Stausee nördlich von Černá v Pošumaví und im Gebiet von Vyšší Brod in Lipno nad Vltavou und Loučovice festgestellt (Wild et al. 2019). Auf bayrischer Seite des definierten Gebietes wird sie nur aus der Stadt Freyung angegeben (Fűrnrrohr 1995 in AFvB). Im österreichischen Teil wurde sie im Jahr 2020 bei den Gemeinden und Ortschaften Vorderweißenbach, St. Stefan-Afiesl, Lichtenau im Mühlkreis und Sankt Oswald bei Haslach (M. Lepší & P. Lepší unpubl.) festgestellt. Die Art wächst überwiegend in der nichtwaldartigen Umwelt, vor allem in Straßengraben und an ihren Rändern, in ruderalen Gebüschern, oft in der Nähe von Gemeinden.

Červený seznam Šumavy/Rote Liste des Böhmerwaldes

NA (Not Applicable/Nevhodné pro hodnocení/Bewertungsungeeignet)

Literatura/Literatur

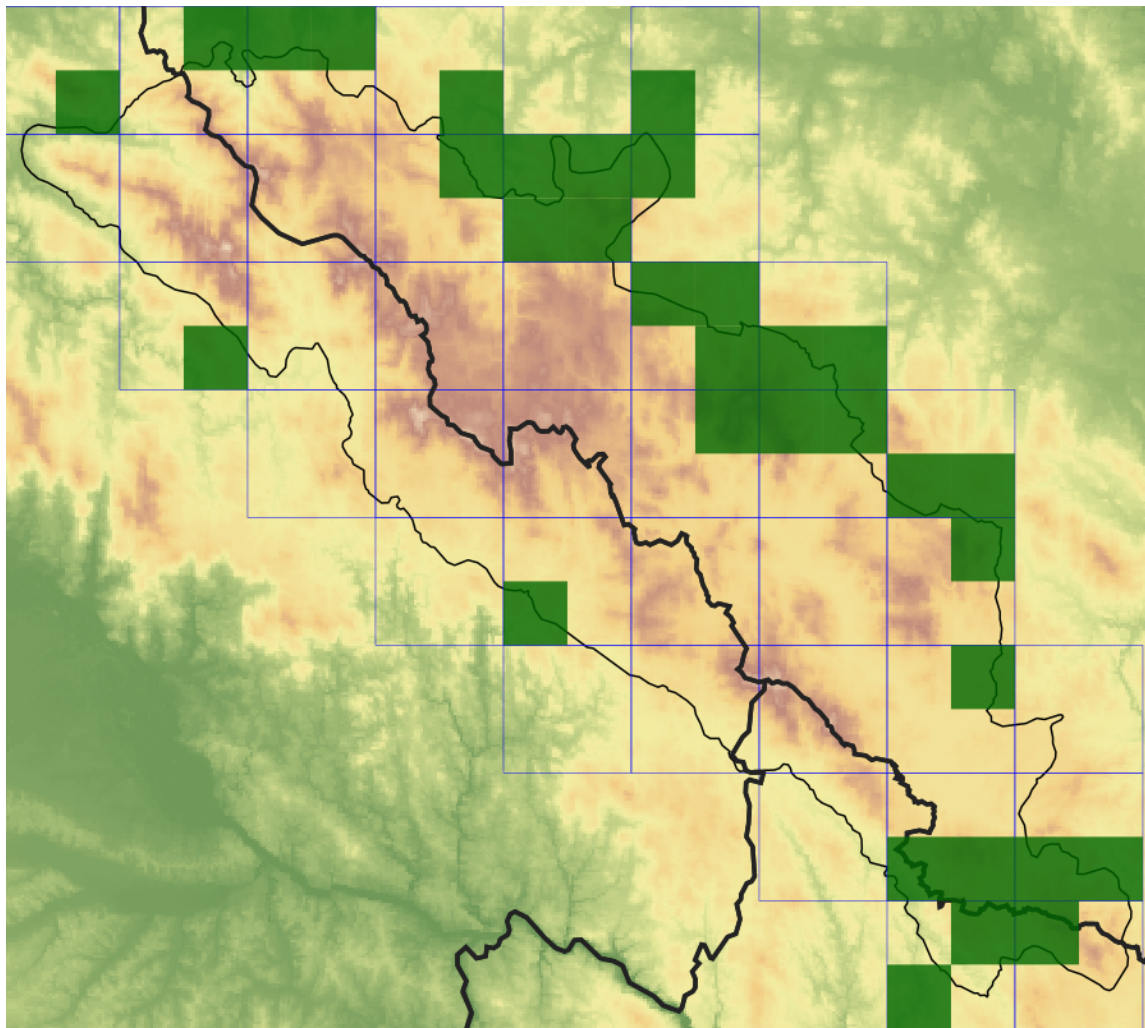
Arbeitsgemeinschaft Flora von Bayern (online) Botanischer Informationsknoten Bayern. Daten-Hrsg.: Staatliche Naturwissenschaftliche Sammlungen Bayerns. Fortlaufend 2018. Dostupné z:

<http://wiki.bayernflora.de/web/Verbreitungskarten> [cit. 2020-22].

Kurtto A., Weber H. E., Lampinen R. & Sennikov A. N. (eds) (2010) Atlas Florae Europaeae. Distribution of Vascular Plants in Europe. 15. Rosaceae (Rubus). The Committee for Mapping the Flora of Europe & Societas Biologica Fennica Vanamo. – 362 p., Helsinki.

Wild J., Kaplan Z., Danihelka J., Petřík P., Chytrý M., Novotný P., Rohn M., Šulc V., Brůna J., Chobot K., Ekrt L., Holubová D., Knollová I., Kocián P., Štech M., Štěpánek J. & Zouhar V. (2019) Plant distribution data for the Czech Republic integrated in the Pladias database. – Preslia 91: 1–24. Dostupné z: <https://pladias.cz/> [cit. 2020-22].

Mapa rozšíření/Erweiterungskarte



Legenda

- ověřené záznamy
- neověřené záznamy
- nejisté záznamy

Legende

- Verifizierte Angaben
- Noch nicht verifizierte Angaben
- Unsichere Angaben

© Květena Šumavy/Flora des Böhmerwaldes 21/04/2026

Data o rozšíření rostlin pochází z Databáze české flóry a vegetace ([Pladias](#)), bavorské národní databáze ([AFvB](#)) a nově získaných dat v projektu Květena Šumavy. Data jsou zobrazována v síťové mapě založené na kvadrantech středoevropské mapovací sítě 5 × 3 zeměpisné minuty (ca. 5,5 × 5,9 km).

Die Verbreitungsdaten der Pflanzen stammen aus der Datenbank der Tschechischen Flora und Vegetation ([Pladias](#)), der Datenbank zur Flora von Bayern ([AFvB](#)) und neu erfassten Daten aus dem Projekt Flora des Böhmerwaldes. Angaben zur Verbreitung werden basierend auf dem Kartenraster für Mitteleuropa angegeben, abgeleitet von Quadranten mit 5 × 3 Bogenminuten (ca. 5,5 × 5,9 km).



Evropská unie
Evropský fond pro regionální rozvoj



Ziel ETZ | Cíl EÚS
Freistaat Bayern –
Tschechische Republik
Česká republika –
Svobodný stát Bavorsko
2014 – 2020 (INTERREG V)

FLORA DES
BÖHMERWALDES

KVĚTENA
ŠUMAVY

Fotografie/Fotos



**Europäische Union
Evropská unie**
Europäischer Fonds für
regionale Entwicklung
Evropský fond pro
regionální rozvoj



Ziel ETZ | Cíl EÚS
Freistaat Bayern –
Tschechische Republik
Česká republika –
Svobodný stát Bavorsko
2014 – 2020 (INTERREG V)

**FLORA DES
BÖHMERWALDES**  **KVĚTENA
ŠUMAVY**