

***Rubus laciniatus* – ostružiník dřípený**

Ostružiník dřípený se pěstuje od 17. století pro okrasu. Jeho původní areál není znám a pravděpodobně ani neexistoval. Sekundárně roste jako následek zplanění z kultury a zdomácnění v Evropě, Severní Americe a Austrálii. Ve sledovaném území byl nalezen zplanělý v severozápadní části v Bavorsku a v jihovýchodních partiích pohoří v Rakousku. V Bavorsku je udáván v kvadrantech síťového mapování 6844a a 6844b, které pokrývají oblast přibližně mezi sídly Sommerau a Arrach a od osady Steinbühl v mapovacím poli 6843b (AFvB). V Rakousku zplanění druhu zaznamenali M. a P. Lepší u obce Lichtenau im Mühlkreis v roce 2020. Na rakouské lokalitě byl pozorován jeden zplanělý keř na okraji křovin u cesty. Z české části Šumavy o zplanění druhu neexistují žádné záznamy.

***Rubus laciniatus* – Schlitzblättrige Brombeere**

Die Schlitzblättrige Brombeere wird seit dem 17. Jahrhundert als Zierpflanze gepflanzt. Ihr ursprüngliches Areal ist nicht bekannt und es gab ihn wahrscheinlich nie. Sie wächst sekundär als Folge der Kulturverwilderung und des Heimischwerdens in Europa, Nordamerika und Australien. Im verfolgten Gebiet wurde sie im nordwestlichen Teil von Bayern und in südöstlichen Partien des Gebirges in Österreich verwildert gefunden. In Bayern wird sie in den Netzkartierungsquadranten 6844a und 6844b, die ungefähr das Gebiet zwischen den Siedlungen Sommerau und Arrach bedecken, und von der Ortschaft Steinbühl im Kartierungsfeld 6843b angegeben (AFvB). In Österreich wurde die Verwilderung dieser Art im Jahr 2020 bei der Gemeinde Lichtenau im Mühlkreis von M. und P. Lepší festgestellt. In der österreichischen Lokalität wurde ein verwilderter Strauch am Rand von Gebüsch am Weg beobachtet. Vom böhmischen Teil des Böhmerwaldes gibt es keine Eintragungen über die Verwilderung der Art.

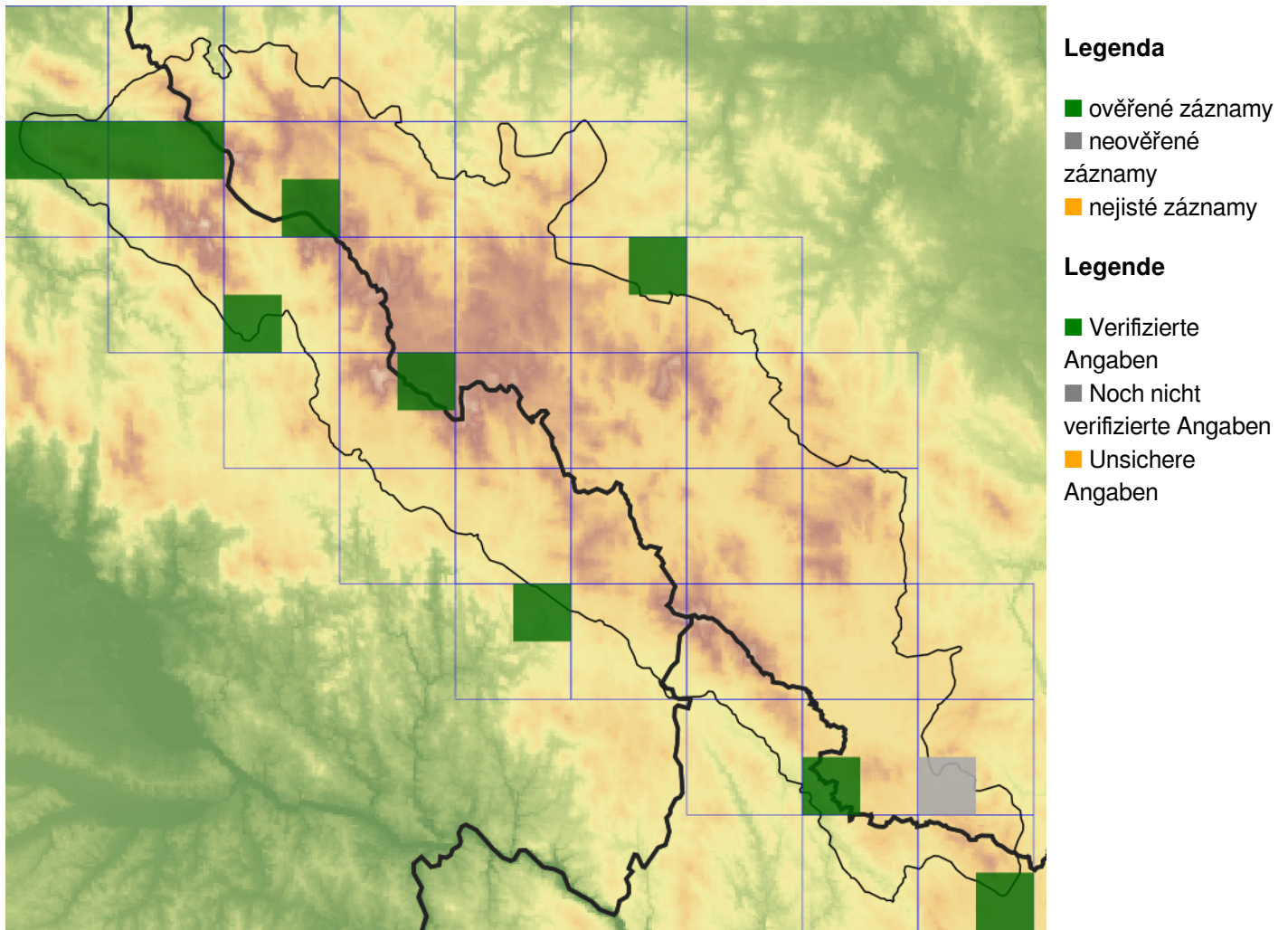
Červený seznam Šumavy/Rote Liste des Böhmerwaldes

NA (Not Applicable/Nevhodné pro hodnocení/Bewertungsungeeignet)

Literatura/Literatur

Arbeitsgemeinschaft Flora von Bayern (online) Botanischer Informationsknoten Bayern. Daten-Hrsg.: Staatliche Naturwissenschaftliche Sammlungen Bayerns. Fortlaufend 2018. Dostupné z:
<http://wiki.bayernflora.de/web/Verbreitungskarten> [cit. 2020-22].

Mapa rozšíření/Erweiterungskarte



© Květena Šumavy/Flora des Böhmerwaldes 23/04/2026

Data o rozšíření rostlin pochází z Databáze české flóry a vegetace ([Pladias](#)), bavorské národní databáze ([AFvB](#)) a nově získaných dat v projektu Květena Šumavy. Data jsou zobrazována v síťové mapě založené na kvadrantech středoevropské mapovací sítě 5 × 3 zeměpisné minuty (ca. 5,5 × 5,9 km).

Die Verbreitungsdaten der Pflanzen stammen aus der Datenbank der Tschechischen Flora und Vegetation ([Pladias](#)), der Datenbank zur Flora von Bayern ([AFvB](#)) und neu erfassten Daten aus dem Projekt Flora des Böhmerwaldes. Angaben zur Verbreitung werden basierend auf dem Kartenraster für Mitteleuropa angegeben, abgeleitet von Quadranten mit 5 × 3 Bogenminuten (ca. 5,5 × 5,9 km).



Evropská unie
Evropský fond pro regionální rozvoj



Ziel ETZ | Cíl EÚS
Freistaat Bayern –
Tschechische Republik
Česká republika –
Svobodný stát Bavorsko
2014 – 2020 (INTERREG V)

FLORA DES
BÖHMERWALDES

KVĚTENA
ŠUMAVY

Fotografie/Fotos



**Europäische Union
Evropská unie**
Europäischer Fonds für
regionale Entwicklung
Evropský fond pro
regionální rozvoj



Ziel ETZ | Cíl EÚS
Freistaat Bayern –
Tschechische Republik
Česká republika –
Svobodný stát Bavorsko
2014 – 2020 (INTERREG V)


**FLORA DES
BÖHMERWALDES** **KVĚTENA
ŠUMAVY**