

## ***Rubus kuleszae* – ostružiník Kuleszův**

Ostružiník Kuleszův je středoevropským endemitem s centrem rozšíření v České a Slovenské republice a v jižním Polsku, odkud přesahuje okrajově do přilehlých oblastí severního Rakouska a Maďarska a východního Německa. Na Šumavě se vyskytuje pouze vzácně na české straně pohoří převážně v okrajových níže položených územích navazujících na podhůří, kde je roztroušený až hojný. Byl zaznamenán na Plánickém hřebeni u Zelené Lhoty, Divišovic, Městiště a Dolejšího Těšova, v Královském Hvozdu u Javorné, v Horním Pootaví na hranici sledovaného území u Hartmanic, na Javorníku u Maleče a Nahořánek a na izolované lokalitě v Hornovltavské kotlině u Strážného (Wild et al. 2019). Druh roste zpravidla mimo lesní prostředí jako jsou okraje cest, křoviny, porosty pionýrských dřevin, ale také podél lesních cest a na lesních okrajích.

## ***Rubus kuleszae* – Kuleschas Haselblatt-Brombeere**

Kulesz' Haselblattbrombeere ist ein mitteleuropäischer Endemit mit dem Zentrum der Verbreitung in der Tschechischen und Slowakischen Republik und Südpolen, woher er in die anliegenden Gebiete von Nordösterreich und Ungarn und Ostdeutschland randweise übergreift. Im Böhmerwald kommt sie auf tschechischer Seite überwiegend in niedriger gelegenen Randgebieten nur selten vor, die an den Vorböhmerwald anknüpfen, in dem sie zerstreut bis häufig ist. Sie wurde im Naturpark Plánický hřeben bei Zelená Lhota, Divišovice, Městiště und Dolejší Těšov, im Künischen Gebirge bei Javorná, im Oberen Otava-Tal an der Grenze des verfolgten Gebietes bei Hartmanice, auf dem Javorník bei Maleč und Nahořanky und in einer isolierten Lokalität im Oberen Moldaubecken bei Strážný festgestellt (Wild et al. 2019). Die Art wächst in der Regel außerhalb der Waldumwelt, wie an Straßenrändern, in Gebüsch, Beständen von Pioniergehölzen, aber auch entlang Waldwege und an Waldrändern.

## **Červený seznam Šumavy/Rote Liste des Böhmerwaldes**

NA (Not Applicable/Nevhodné pro hodnocení/Bewertungsungeeignet )

## **Literatura/Literatur**

Wild J., Kaplan Z., Danihelka J., Petřík P., Chytrý M., Novotný P., Rohn M., Šulc V., Brůna J., Chobot K., Ekrt L., Holubová D., Knollová I., Kocián P., Štech M., Štěpánek J. & Zouhar V. (2019) Plant distribution data for the Czech Republic integrated in the Pladias database. – *Preslia* 91: 1–24. Dostupné z: <https://pladias.cz/> [cit. 2020-22].



**Europäische Union  
Evropská unie**  
Europäischer Fonds für  
regionale Entwicklung  
Evropský fond pro  
regionální rozvoj



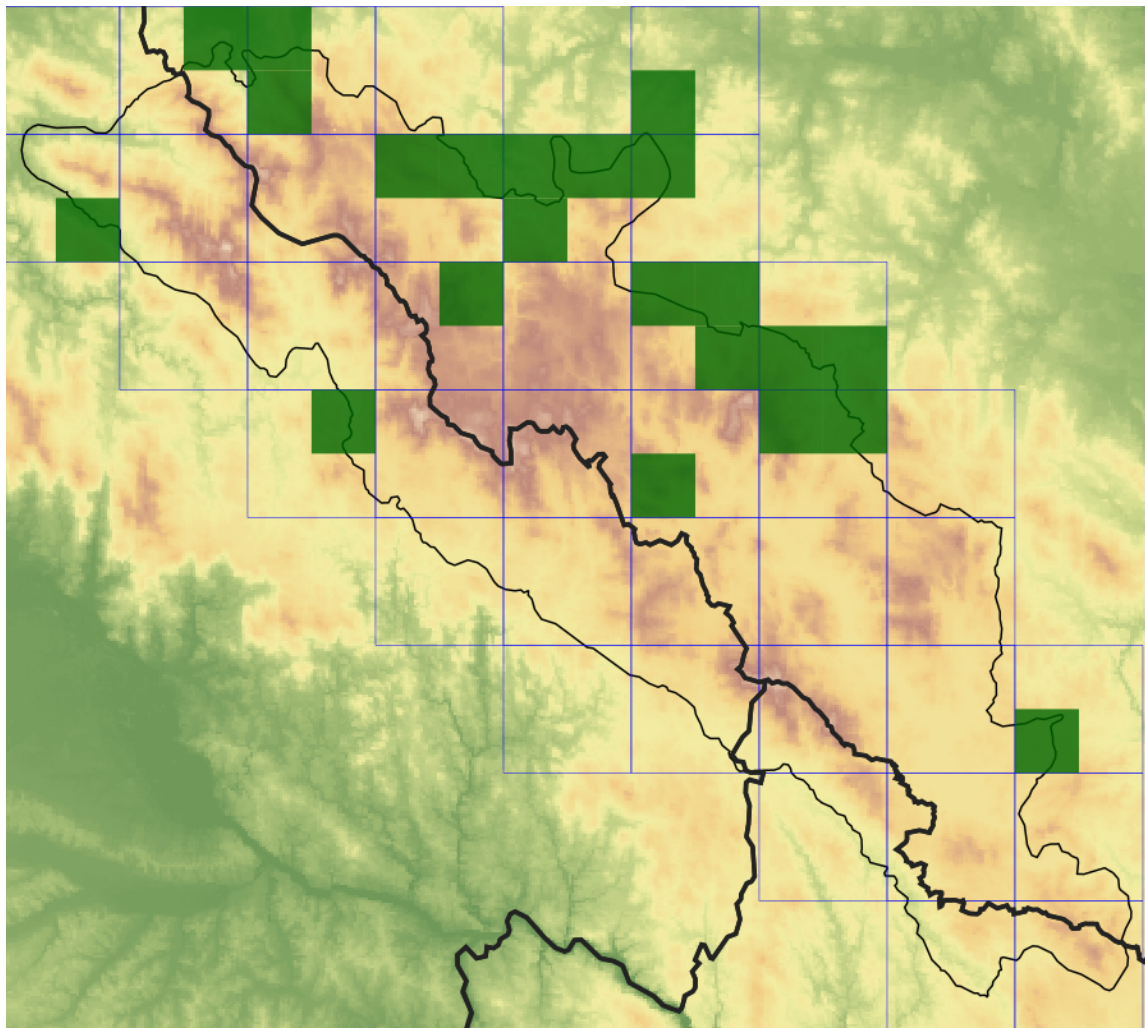
**Ziel ETZ | Cíl EÚS**  
Freistaat Bayern –  
Tschechische Republik  
Česká republika –  
Svobodný stát Bavorsko  
2014 – 2020 (INTERREG V)



FLORA DES  
BÖHMERWALDES

KVĚTENA  
ŠUMAVY

## Mapa rozšíření/Erweiterungskarte



### Legenda

- ověřené záznamy
- neověřené záznamy
- nejisté záznamy

### Legende

- Verifizierte Angaben
- Noch nicht verifizierte Angaben
- Unsichere Angaben

© Květena Šumavy/Flora des Böhmerwaldes 24/04/2026

Data o rozšíření rostlin pochází z Databáze české flóry a vegetace ([Pladias](#)), bavorské národní databáze ([AFvB](#)) a nově získaných dat v projektu Květena Šumavy. Data jsou zobrazována v síťové mapě založené na kvadrantech středoevropské mapovací sítě 5 × 3 zeměpisné minuty (ca. 5,5 × 5,9 km).

Die Verbreitungsdaten der Pflanzen stammen aus der Datenbank der Tschechischen Flora und Vegetation ([Pladias](#)), der Datenbank zur Flora von Bayern ([AFvB](#)) und neu erfassten Daten aus dem Projekt Flora des Böhmerwaldes. Angaben zur Verbreitung werden basierend auf dem Kartenraster für Mitteleuropa angegeben, abgeleitet von Quadranten mit 5 × 3 Bogenminuten (ca. 5,5 × 5,9 km).



**Evropská unie**  
Evropský fond pro regionální rozvoj



**Ziel ETZ | Cíl EÚS**  
Freistaat Bayern –  
Tschechische Republik  
Česká republika –  
Svobodný stát Bavorsko  
2014 – 2020 (INTERREG V)

FLORA DES  
BÖHMERWALDES

## Fotografie/Fotos



**Europäische Union  
Evropská unie**  
Europäischer Fonds für  
regionale Entwicklung  
Evropský fond pro  
regionální rozvoj



**Ziel ETZ | Cíl EÚS**  
Freistaat Bayern –  
Tschechische Republik  
Česká republika –  
Svobodný stát Bavorsko  
2014 – 2020 (INTERREG V)

**FLORA DES  
BÖHMERWALDES**  **KVĚTENA  
ŠUMAVY**