

***Rubus idaeus* – ostružiník maliník, maliník**

Maliník je široce rozšířený euroasijský druh. Patří k nejhojnějším rostlinám celé Šumavy. Vyskytuje se hojně od podhůří po nejvyšší polohy. Vytváří rozsáhlé porosty na lesních holinách, pasekách a světlinách. Je charakteristickou součástí bylinného patra klimaxových smrčín a vysobylinných nivních společenstev montánního stupně. Běžně roste podél cest a na lesních průsecích, často zarůstá neudržované vlhké i sušší louky včetně ruderalních míst.

Nejvyšší výskyt: 1450 m n. m.

***Rubus idaeus* – Himbeere**

Die Himbeere ist eine weit verbreitete eurasische Art. Sie gehört zu den häufigsten Pflanzen des ganzen Böhmerwaldes und kommt von den Ausläufern des Gebirges bis in die höchsten Lagen reichlich vor. Sie bildet ausgedehnte Bestände auf unbewaldeten Flächen, Waldschlägen und Lichtungen. Sie ist ein charakteristischer Bestandteil der Krautschicht von Klimax-Fichtenwäldern und Hochstaudenfluren der montanen Stufe. Sie wächst häufig entlang von Forstwegen und auf Waldschneisen und besiedelt oft brachliegende feuchte bis trockenere Wiesen einschließlich ruderaler Standorte.

Nejvyšší výskyt: 1450 m n. m.

Červený seznam Šumavy/Rote Liste des Böhmerwaldes

LC (Least Concern/Neohrožené/Nicht gefährdet)

Literatura/Literatur



**Europäische Union
Evropská unie**
Europäischer Fonds für
regionale Entwicklung
Evropský fond pro
regionální rozvoj



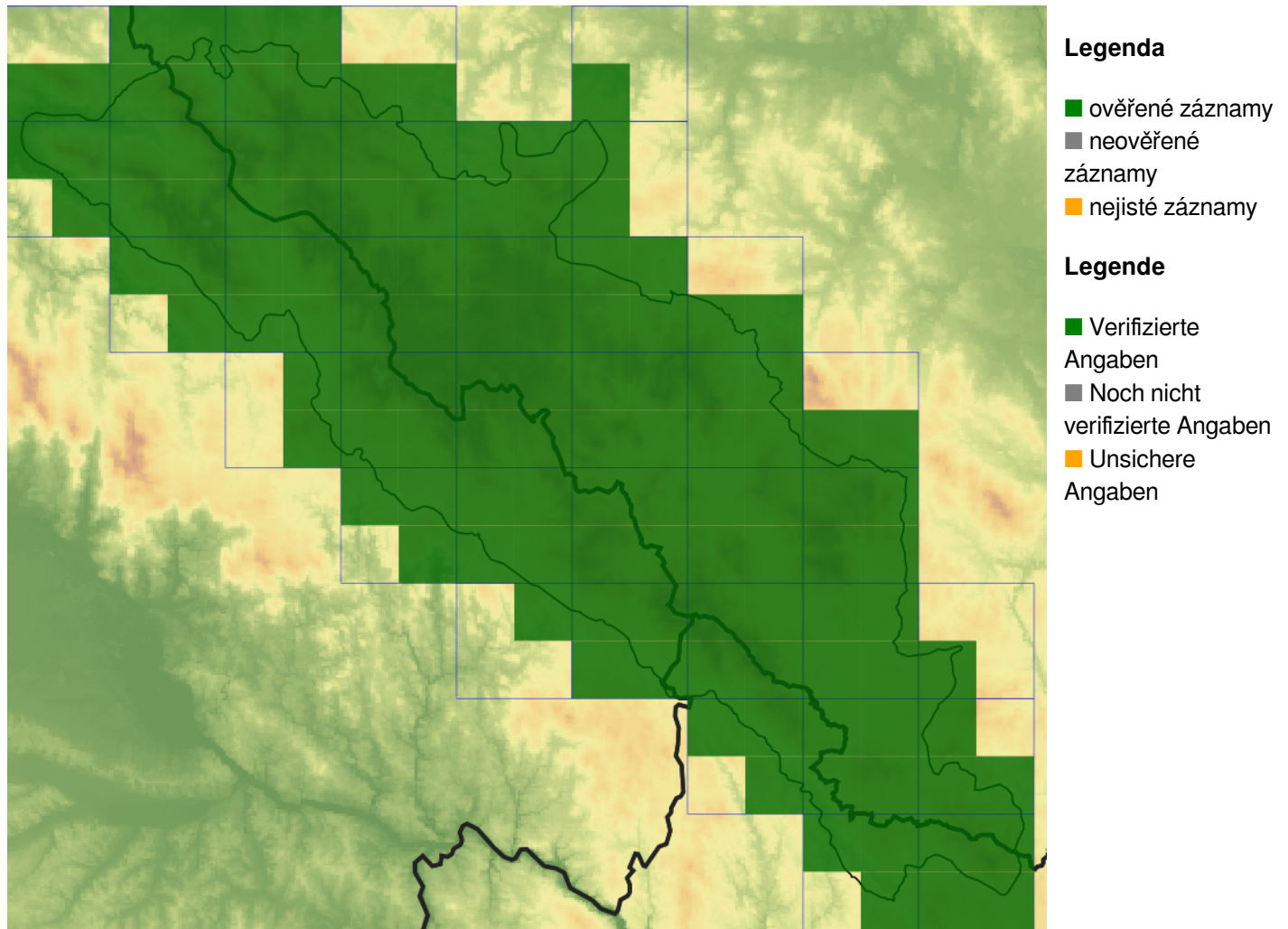
Ziel ETZ | Cíl EÚS
Freistaat Bayern –
Tschechische Republik
Česká republika –
Svobodný stát Bavorsko
2014 – 2020 (INTERREG V)



FLORA DES
BÖHMERWALDES

KVĚTENA
ŠUMAVY

Mapa rozšíření/Erweiterungskarte



© Květena Šumavy/Flora des Böhmerwaldes 22/04/2026

Data o rozšíření rostlin pochází z Databáze české flóry a vegetace ([Pladias](#)), bavorské národní databáze ([AFvB](#)) a nově získaných dat v projektu Květena Šumavy. Data jsou zobrazována v síťové mapě založené na kvadrantech středoevropské mapovací sítě 5 × 3 zeměpisné minuty (ca. 5,5 × 5,9 km).

Die Verbreitungsdaten der Pflanzen stammen aus der Datenbank der Tschechischen Flora und Vegetation ([Pladias](#)), der Datenbank zur Flora von Bayern ([AFvB](#)) und neu erfassten Daten aus dem Projekt Flora des Böhmerwaldes. Angaben zur Verbreitung werden basierend auf dem Kartenraster für Mitteleuropa angegeben, abgeleitet von Quadranten mit 5 × 3 Bogenminuten (ca. 5,5 × 5,9 km).



Evropská unie
Evropský fond pro regionální rozvoj



Ziel ETZ | Cíl EÚS
Freistaat Bayern –
Tschechische Republik
Česká republika –
Svobodný stát Bavorsko
2014 – 2020 (INTERREG V)



Fotografie/Fotos



Rubus idaeus – Milan Štech – Karlovy Dvory.



**Europäische Union
Evropská unie**
Europäischer Fonds für
regionale Entwicklung
Evropský fond pro
regionální rozvoj



Ziel ETZ | Cíl EÚS
Freistaat Bayern –
Tschechische Republik
Česká republika –
Svobodný stát Bavorsko
2014 – 2020 (INTERREG V)

**FLORA DES
BÖHMERWALDES**

**KVĚTENA
ŠUMAVY**



***Rubus idaeus* – Milan Štech – Karlovy Dvory.**



**Europäische Union
Evropská unie**
Europäischer Fonds für
regionale Entwicklung
Evropský fond pro
regionální rozvoj



Ziel ETZ | Cíl EÚS
Freistaat Bayern –
Tschechische Republik
Česká republika –
Svobodný stát Bavorsko
2014 – 2020 (INTERREG V)

FLORA DES
BÖHMERWALDES

KVĚTENA
ŠUMAVY