

Rubus chaerophyllus – ostružiník jemný

Celkový areál druhu zahrnuje Čechy, přilehlá území jihozápadního Polska a jihovýchodního Německa (Kurtto et al. 2010). Na Šumavě byl nalezen M. Lepším v roce 2020 na pasece nedaleko osady Karlov u Hartmanic v okrajových partiích Šumavských plání. Na této jediné šumavské lokalitě se vyskytuje pouze několik drobných keřů. Nejbližší známé lokality se nachází v nižších polohách Předšumaví a v dalších oblastech mezofytika jihozápadních Čech, kde se druh vyskytuje roztroušeně až vzácně (Wild et al. 2019).

Rubus chaerophyllus – Freudiggrüne Brombeere

Das Gesamtareal der Art umfasst Böhmen, die anliegenden Gebiete des südwestlichen Polen und des südöstlichen Deutschland (Kurtto et al. 2010). Im Böhmerwald wurde sie 2020 auf einer Lichtung nicht weit von der Ortschaft Karlov bei Hartmanice in den Randpartien der Böhmerwald Ebenen von M. Lepší gefunden. In dieser einzigen Lokalität im Böhmerwald kommen nur einige kleine Sträucher vor. Die nächsten bekannten Lokalitäten befinden sich in niedrigeren Lagen des Vorböhmerwaldes und weiteren Gebieten des Mesophytikums des südwestlichen Böhmen, wo die Art zerstreut bis selten vorkommt (Wild et al. 2019).

Červený seznam Šumavy/Rote Liste des Böhmerwaldes

NA (Not Applicable/Nevhodné pro hodnocení/Bewertungsungeeignet)

Literatura/Literatur

Kurtto A., Weber H. E., Lampinen R. & Sennikov A. N. (eds) (2010) Atlas Florae Europaeae. Distribution of Vascular Plants in Europe. 15. Rosaceae (Rubus). The Committee for Mapping the Flora of Europe & Societas Biologica Fennica Vanamo. – 362 p., Helsinki.

Wild J., Kaplan Z., Danihelka J., Petřík P., Chytrý M., Novotný P., Rohn M., Šulc V., Brůna J., Chobot K., Ekrt L., Holubová D., Knollová I., Kocián P., Štech M., Štěpánek J. & Zouhar V. (2019) Plant distribution data for the Czech Republic integrated in the Pladias database. – Preslia 91: 1–24. Dostupné z: <https://pladias.cz/> [cit. 2020-22].



**Europäische Union
Evropská unie**
Europäischer Fonds für
regionale Entwicklung
Evropský fond pro
regionální rozvoj

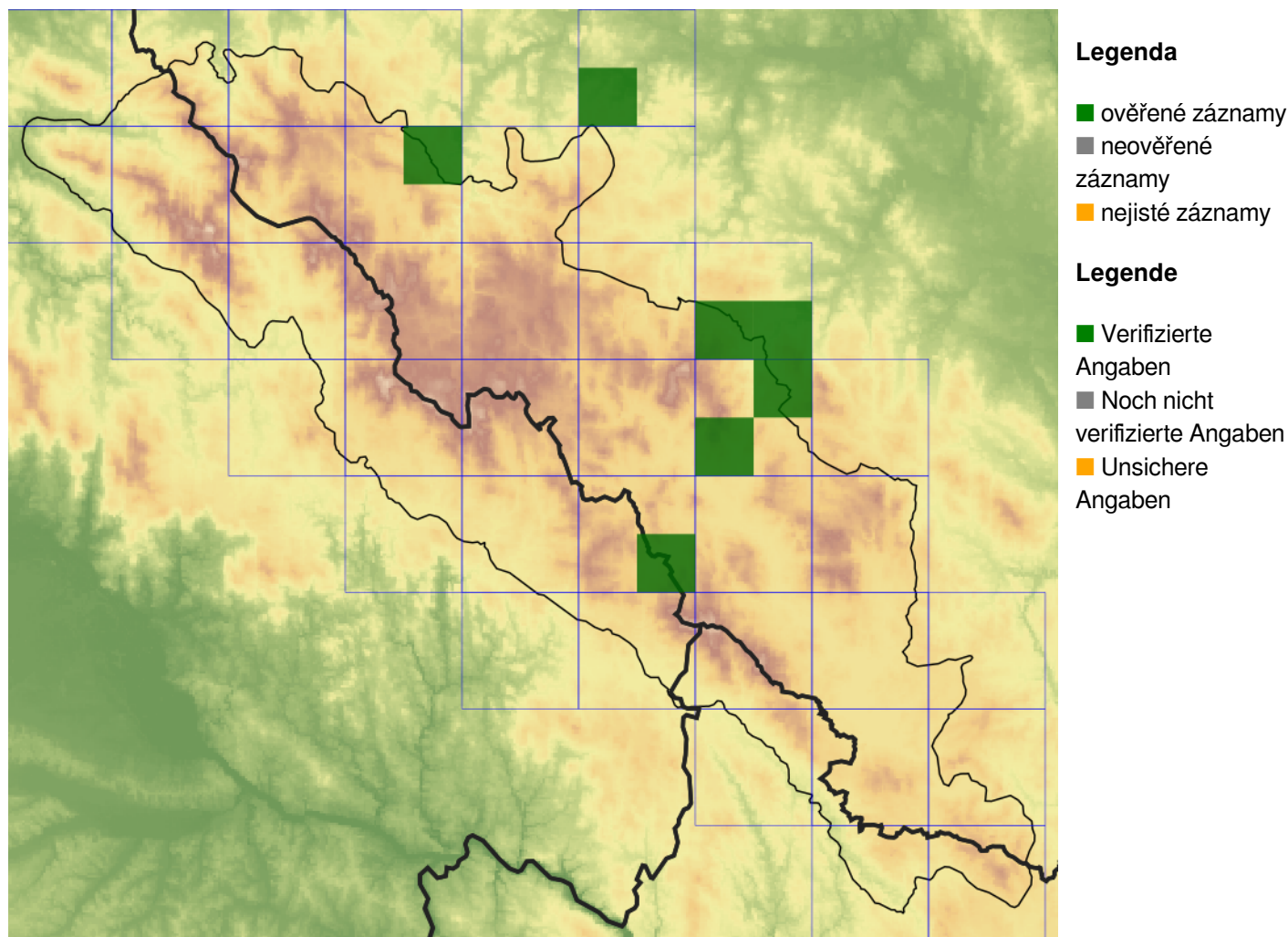


Ziel ETZ | Cíl EÚS
Freistaat Bayern –
Tschechische Republik
Česká republika –
Svobodný stát Bavorsko
2014 – 2020 (INTERREG V)



FLORA DES
BÖHMERWALDES }
KVĚTENA
ŠUMAVY

Mapa rozšíření/Erweiterungskarte



© Květena Šumavy/Flora des Böhmerwaldes 22/04/2026

Data o rozšíření rostlin pochází z Databáze české flóry a vegetace ([Pladias](#)), bavorské národní databáze ([AFvB](#)) a nově získaných dat v projektu Květena Šumavy. Data jsou zobrazována v síťové mapě založené na kvadrantech středoevropské mapovací sítě 5 × 3 zeměpisné minuty (ca. 5,5 × 5,9 km).

Die Verbreitungsdaten der Pflanzen stammen aus der Datenbank der Tschechischen Flora und Vegetation ([Pladias](#)), der Datenbank zur Flora von Bayern ([AFvB](#)) und neu erfassten Daten aus dem Projekt Flora des Böhmerwaldes. Angaben zur Verbreitung werden basierend auf dem Kartenraster für Mitteleuropa angegeben, abgeleitet von Quadranten mit 5 × 3 Bogenminuten (ca. 5,5 × 5,9 km).

Fotografie/Fotos



**Europäische Union
Evropská unie**
Europäischer Fonds für
regionale Entwicklung
Evropský fond pro
regionální rozvoj



Ziel ETZ | Cíl EÚS
Freistaat Bayern –
Tschechische Republik
Česká republika –
Svobodný stát Bavorsko
2014 – 2020 (INTERREG V)


FLORA DES
BÖHMERWALDES }
KVĚTENA
ŠUMAVY