

***Rubus guttiferus* – ostružiník kapkovitý**

Areál druhu zaujímá území České a Slovenské republiky s malým přesahem do navazujících oblastí Německa, Rakouska a Polska (Kurtto et al. 2010). Na Šumavě je znám pouze z jedné lokality na Šumavských pláních, kde ho v roce 2019 našel J. Velebil na okraji lesní cesty asi 4 km jz. od Kvildy v nadmořské výšce 1150 m. Vzhledem k tomu, že *R. guttiferus* patří mezi teplomilné ostružiníky, představuje výskyt na Šumavě náhodný dálkový výsadek mimo souvislé rozšíření a ekologické optimum druhu. Nejbližší známé lokality se nacházejí v teplejších částech českého Předšumaví.

Nejvyšší výskyt: 1150 m n. m.

***Rubus guttiferus* – Tropfen-Brombeere**

Das Areal der Art nimmt das Territorium der Tschechischen und Slowakischen Republik mit einem kleinen Übergreifen in anschließende Gebiete in Deutschland, Österreich und Polen ein (Kurtto et al. 2010). Im Böhmerwald ist die Tropfen-Brombeere nur von einer Lokalität auf den Böhmerwald Ebenen bekannt, wo sie 2019 am Rand eines Waldwegs ungefähr 4 km SSW von Kvilda in einer Meereshöhe von 1.150 von J. Velebil gefunden wurde. Angesichts dessen, dass *R. guttiferus* zu wärmeliebenden Brombeeren gehört, stellt das Vorkommen im Böhmerwald ein zufälliges Fernvorkommen außerhalb der zusammenhängenden Verbreitung und des ökologischen Optimums der Art dar. Die nächsten bekannten Lokalitäten befinden sich in wärmeren Gebieten des tschechischen Vorböhmerwaldes.

Nejvyšší výskyt: 1150 m n. m.

Červený seznam Šumavy/Rote Liste des Böhmerwaldes

NA (Not Applicable/Nevhodné pro hodnocení/Bewertungsungeeignet)

Literatura/Literatur

Kurtto A., Weber H. E., Lampinen R. & Sennikov A. N. (eds) (2010) Atlas Florae Europaeae. Distribution of Vascular Plants in Europe. 15. Rosaceae (*Rubus*). The Committee for Mapping the Flora of Europe & Societas Biologica Fennica Vanamo. – 362 p., Helsinki.



**Europäische Union
Evropská unie**
Europäischer Fonds für
regionale Entwicklung
Evropský fond pro
regionální rozvoj



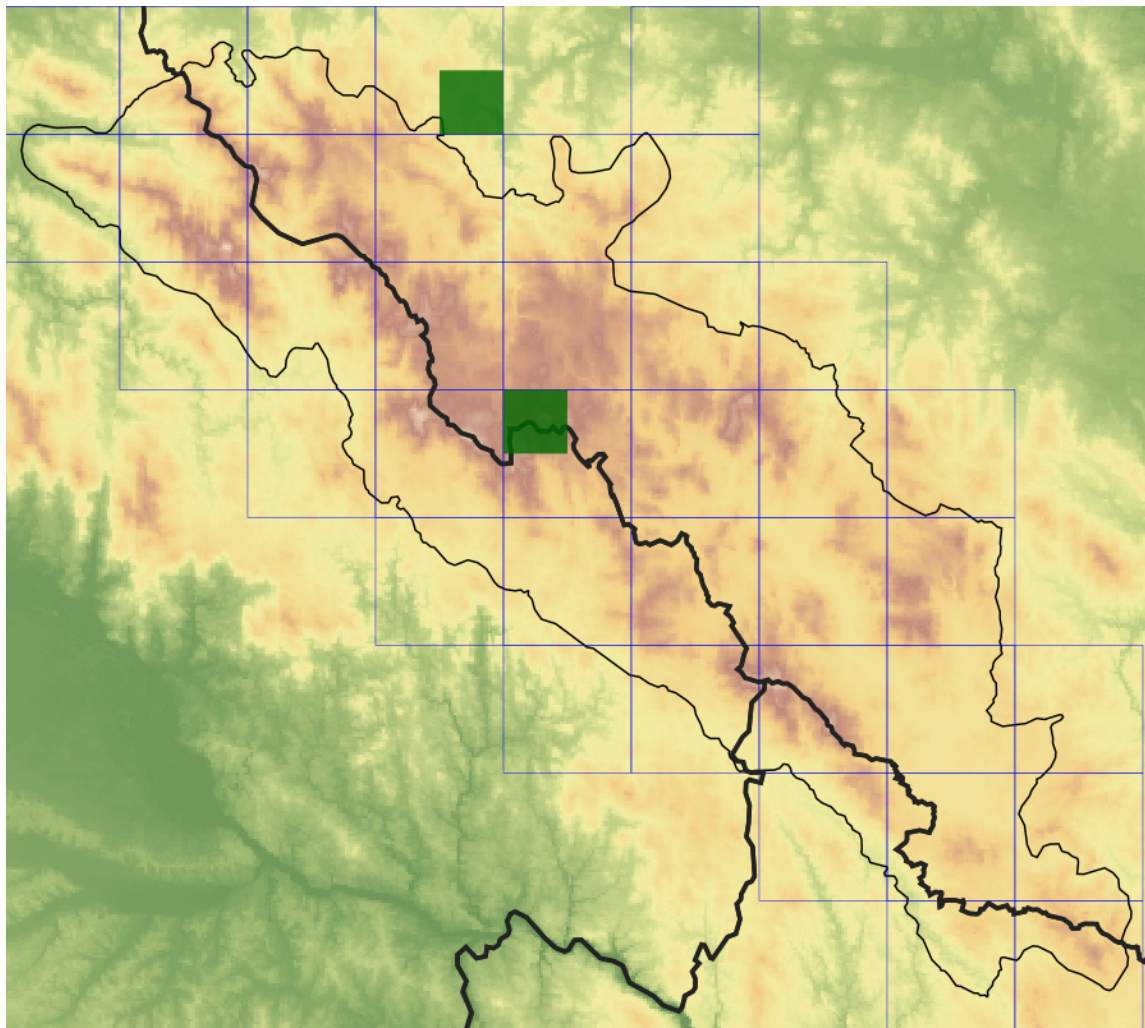
Ziel ETZ | Cíl EÚS
Freistaat Bayern –
Tschechische Republik
Česká republika –
Svobodný stát Bavorsko
2014 – 2020 (INTERREG V)



FLORA DES
BÖHMERWALDES

KVĚTENA
ŠUMAVY

Mapa rozšíření/Erweiterungskarte



Legenda

- ověřené záznamy
- neověřené záznamy
- nejisté záznamy

Legende

- Verifizierte Angaben
- Noch nicht verifizierte Angaben
- Unsichere Angaben

© Květena Šumavy/Flora des Böhmerwaldes 20/05/2026

Data o rozšíření rostlin pochází z Databáze české flóry a vegetace ([Pladias](#)), bavorské národní databáze ([AFvB](#)) a nově získaných dat v projektu Květena Šumavy. Data jsou zobrazována v síťové mapě založené na kvadrantech středoevropské mapovací sítě 5 × 3 zeměpisné minuty (ca. 5,5 × 5,9 km).

Die Verbreitungsdaten der Pflanzen stammen aus der Datenbank der Tschechischen Flora und Vegetation ([Pladias](#)), der Datenbank zur Flora von Bayern ([AFvB](#)) und neu erfassten Daten aus dem Projekt Flora des Böhmerwaldes. Angaben zur Verbreitung werden basierend auf dem Kartenraster für Mitteleuropa angegeben, abgeleitet von Quadranten mit 5 × 3 Bogenminuten (ca. 5,5 × 5,9 km).



Evropská unie
Evropský fond pro regionální rozvoj



Ziel ETZ | Cíl EÚS
Freistaat Bayern –
Tschechische Republik
Česká republika –
Svobodný stát Bavorsko
2014 – 2020 (INTERREG V)

FLORA DES
BÖHMERWALDES

KVĚTEN
ŠUMAVY

Fotografie/Fotos



**Europäische Union
Evropská unie**
Europäischer Fonds für
regionale Entwicklung
Evropský fond pro
regionální rozvoj



Ziel ETZ | Cíl EÚS
Freistaat Bayern –
Tschechische Republik
Česká republika –
Svobodný stát Bavorsko
2014 – 2020 (INTERREG V)

**FLORA DES
BÖHMERWALDES**  **KVĚTENA
ŠUMAVY**