

## ***Rubus franconicus* – ostružiník rumištní**

východním Německu, vzácně zasahuje na území sousedních států – Rakouska, Polska a Slovenska (Kurtto et al. 2010). Na Šumavě se vyskytuje jen vzácně v okrajových částech. Na české straně pohoří byl zaznamenán na Plánickém hřebenu na několika místech v okolí Zelené Lhoty a Divišovic, v Městišti a u Dolního Těšova, v Horním Pootaví na více místech v okolí Hartmanic a Kašperských Hor, v Královském hvozdu v Železně Rudě, v Boubínsko-stožecké hornatině u Idiny Pily a v Hornovltavské kotlině v Zátóni a mezi Světlíkem a osadou Blatná (Wild et al. 2019). V bavorské části vymezeného území byl zaznamenán v roce 2020 na kraji osady Engelshütte (M. Lepší & P. Lepší unpubl.), v rakouské části není známa žádná lokalita. Druh na Šumavě roste v příkopech cest a v ruderálních křovinách, často v obcích nebo v jejich blízkosti.

Höchster Standort: 870 m ü. NHN

## ***Rubus franconicus* – Fränkische Haselblatt-Brombeere**

Die Fränkische Haselblattbrombeere ist ein mitteleuropäischer Endemit mit dem Zentrum des Vorkommens in der Tschechischen Republik und dem anliegenden Ostdeutschland, sie greift in das Territorium der Nachbarländer – Österreichs, Polens und der Slowakei – selten ein (Kurtto et al. 2010). Im Böhmerwald kommt sie nur in den Randgebieten selten vor. Auf tschechischer Seite des Gebirges wurde sie im Naturpark Plánický hřeben auf einigen Stellen in der Umgebung von Zelená Lhota und Divišovice, in Městiště und bei Dolní Těšov, im Oberen Otava-Tal auf mehreren Stellen in der Umgebung von Hartmanice und Kašperské Hory, im Künischen Gebirge in Železná Ruda, im Bergland Boubínsko-stožecká hornatina bei Idina Pila und im Oberen Moldaubecken in Zátón und zwischen Světlík und der Ortschaft Blatná (Wild et al. 2019) festgestellt. Im bayerischen Teil des definierten Gebietes wurde sie im Jahr 2020 am Rand der Ortschaft Engelshütte festgestellt (M. Lepší & P. Lepší unpubl.), im österreichischen Teil ist keine Lokalität bekannt. Die Fränkische Haselblattbrombeere wächst im Böhmerwald in Straßengraben und ruderalen Gebüsch, oft in Gemeinden oder deren Nähe.

Höchster Standort: 870 m ü. NHN

## **Červený seznam Šumavy/Rote Liste des Böhmerwaldes**

NA (Not Applicable/Nevhodné pro hodnocení/Bewertungsungeeignet )

## **Literatura/Literatur**

Kurtto A., Weber H. E., Lampinen R. & Sennikov A. N. (eds) (2010) Atlas Florae Europaeae. Distribution of Vascular Plants in Europe. 15. Rosaceae (Rubus). The Committee for Mapping the Flora of Europe & Societas Biologica Fennica Vanamo. – 362 p., Helsinki.

Wild J., Kaplan Z., Danihelka J., Petřík P., Chytrý M., Novotný P., Rohn M., Šulc V., Brůna J., Chobot K., Ekrt L., Holubová D., Knollová I., Kocián P., Štech M., Štěpánek J. & Zouhar V. (2019) Plant distribution data for the Czech Republic integrated in the Pladias database. – Preslia 91: 1–24. Dostupné z: <https://pladias.cz/> [cit. 2020-22].



Europská unie  
Evropská unie  
Europäischer Fonds für  
regionale Entwicklung  
Evropský fond pro  
regionální rozvoj



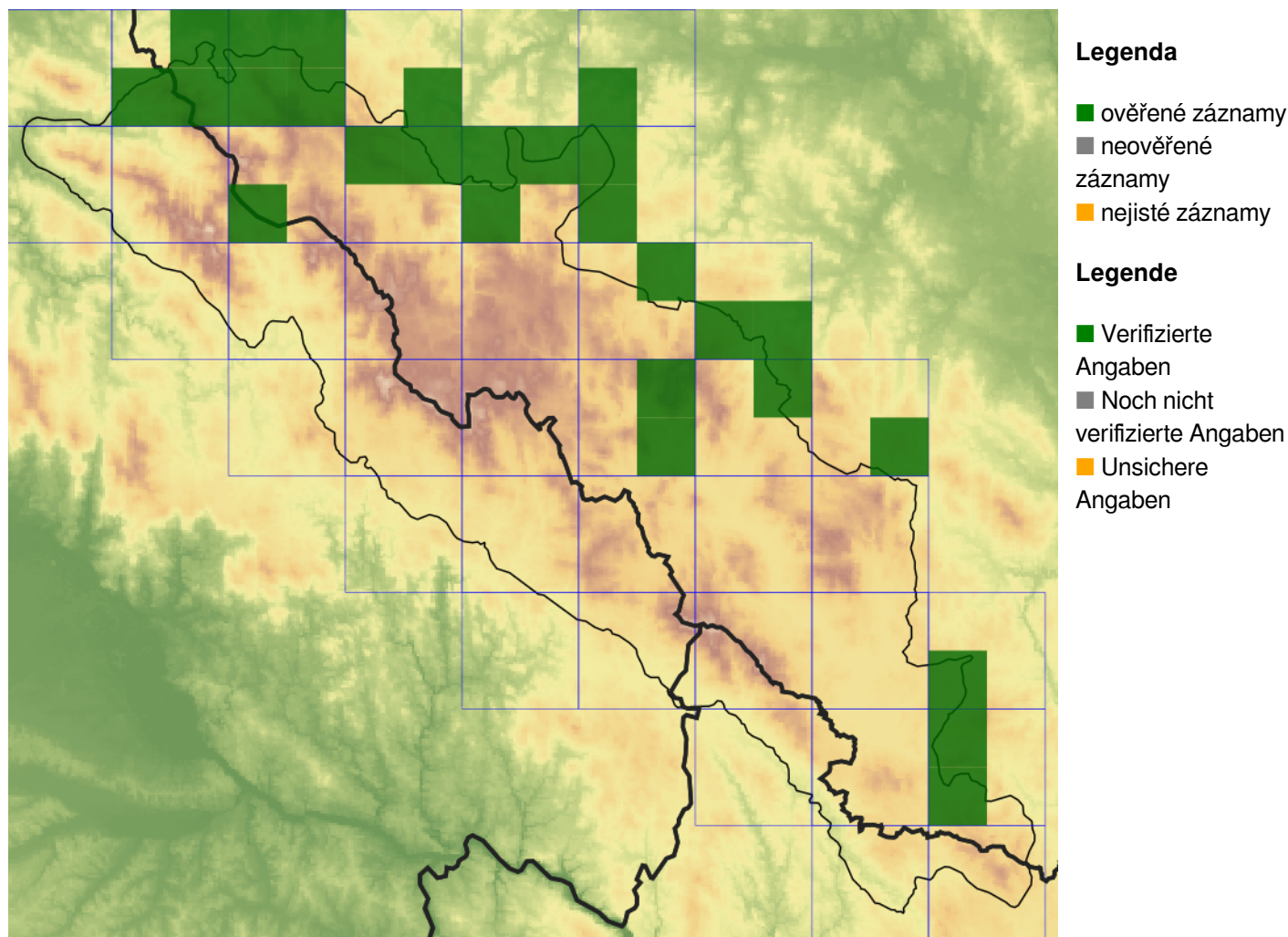
Ziel ETZ | Cíl EÚS  
Freistaat Bayern –  
Tschechische Republik  
Česká republika –  
Svobodný stát Bavorsko  
2014 – 2020 (INTERREG V)

FLORA DES  
BÖHMERWALDES



KVĚTENÁ  
ŠUMAVY

## Mapa rozšíření/Erweiterungskarte



© Květena Šumavy/Flora des Böhmerwaldes 21/04/2026

Data o rozšíření rostlin pochází z Databáze české flóry a vegetace ([Pladias](#)), bavorské národní databáze ([AFvB](#)) a nově získaných dat v projektu Květena Šumavy. Data jsou zobrazována v síťové mapě založené na kvadrantech středoevropské mapovací sítě 5 × 3 zeměpisné minuty (ca. 5,5 × 5,9 km).

Die Verbreitungsdaten der Pflanzen stammen aus der Datenbank der Tschechischen Flora und Vegetation ([Pladias](#)), der Datenbank zur Flora von Bayern ([AFvB](#)) und neu erfassten Daten aus dem Projekt Flora des Böhmerwaldes. Angaben zur Verbreitung werden basierend auf dem Kartenraster für Mitteleuropa angegeben, abgeleitet von Quadranten mit 5 × 3 Bogenminuten (ca. 5,5 × 5,9 km).



**Evropská unie**  
Evropský fond pro regionální rozvoj



**Ziel ETZ | Cíl EÚS**  
Freistaat Bayern –  
Tschechische Republik  
Česká republika –  
Svobodný stát Bavorsko  
2014 – 2020 (INTERREG V)

FLORA DES  
BÖHMERWALDES

KVĚTENA  
ŠUMAVY

## Fotografie/Fotos



**Europäische Union  
Evropská unie**  
Europäischer Fonds für  
regionale Entwicklung  
Evropský fond pro  
regionální rozvoj



**Ziel ETZ | Cíl EÚS**  
Freistaat Bayern –  
Tschechische Republik  
Česká republika –  
Svobodný stát Bavorsko  
2014 – 2020 (INTERREG V)

**FLORA DES  
BÖHMERWALDES**  **KVĚTENA  
ŠUMAVY**