

***Rubus bohemiicola* – ostružiník český**

Ostružiník český je endemitem jižní poloviny Čech s centrem rozšíření na Plánickém hřebeni a v Příbramském Podbrdsku. Na Šumavě druh našel M. Lepší v roce 2020 na okraji silnice nedaleko Kašperských Hor v Horním Pootaví, kde se vyskytuje pouze jeden drobný porost. Ojedinelý výskyt druhu v okrajových partiích Šumavy má charakter náhodného výsadku mimo oblast ekologického optima a souvislejšího rozšíření druhu. Nejbližší známé lokality se nacházejí v podhůří asi 10 km severně od města Sušice.

***Rubus bohemiicola* –**

Rubus bohemiicola ist ein Endemit der südlichen Hälfte von Böhmen mit dem Verbreitungszentrum auf dem Bergkamm Plánický hřeben und im Příbramer Gebiet Podbrdsko. Im Böhmerwald wurde die Art 2020 an einem Straßenrand nicht weit von Kašperské Hory im Oberen Otava-Tal von M. Lepší gefunden, wo nur ein kleiner Bestand vorkommt. Das vereinzelte Vorkommen der Art in den Randgebieten des Böhmerwaldes hat den Charakter eines zufälligen Vorkommens außerhalb des Gebietes des ökologischen Optimums und einer mehr zusammenhängenden Verbreitung dieser Art. Die nächsten bekannten Lokalitäten befinden sich im Vorgebirge etwa 10 km nördlich von der Stadt Sušice.

Červený seznam Šumavy/Rote Liste des Böhmerwaldes

NA (Not Applicable/Nevhodné pro hodnocení/Bewertungsungeeignet)

Literatura/Literatur



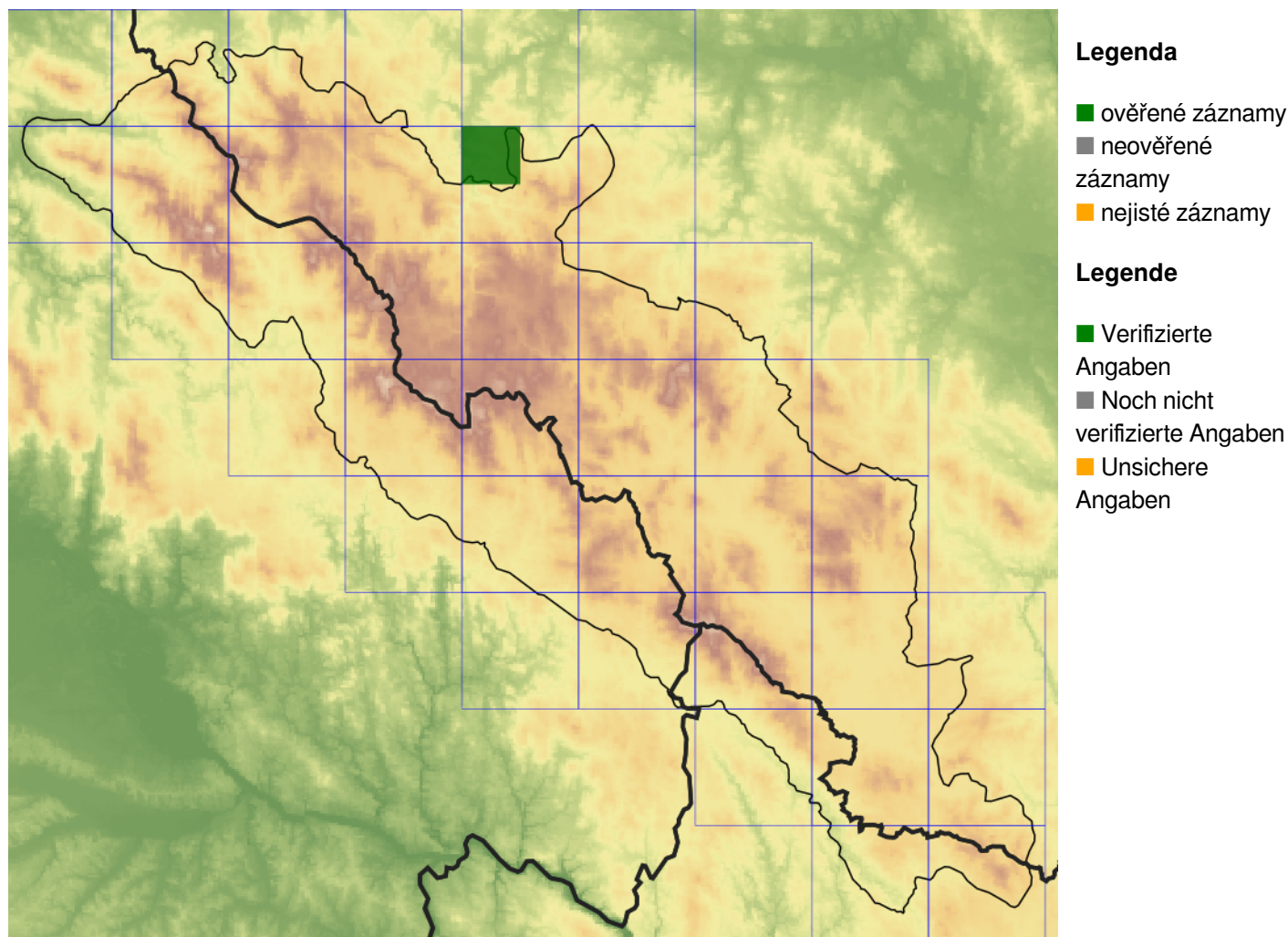
**Europäische Union
Evropská unie**
Europäischer Fonds für
regionale Entwicklung
Evropský fond pro
regionální rozvoj



Ziel ETZ | Cíl EÚS
Freistaat Bayern –
Tschechische Republik
Česká republika –
Svobodný stát Bavorsko
2014 – 2020 (INTERREG V)


**FLORA DES
BÖHMERWALDES**
**KVĚTENA
ŠUMAVY**

Mapa rozšíření/Erweiterungskarte



© Květena Šumavy/Flora des Böhmerwaldes 20/05/2026

Data o rozšíření rostlin pochází z Databáze české flóry a vegetace ([Pladias](#)), bavorské národní databáze ([AFvB](#)) a nově získaných dat v projektu Květena Šumavy. Data jsou zobrazována v síťové mapě založené na kvadrantech středoevropské mapovací sítě 5 × 3 zeměpisné minuty (ca. 5,5 × 5,9 km).

Die Verbreitungsdaten der Pflanzen stammen aus der Datenbank der Tschechischen Flora und Vegetation ([Pladias](#)), der Datenbank zur Flora von Bayern ([AFvB](#)) und neu erfassten Daten aus dem Projekt Flora des Böhmerwaldes. Angaben zur Verbreitung werden basierend auf dem Kartenraster für Mitteleuropa angegeben, abgeleitet von Quadranten mit 5 × 3 Bogenminuten (ca. 5,5 × 5,9 km).



Evropská unie
Evropský fond pro regionální rozvoj



Ziel ETZ | Cíl EÚS
Freistaat Bayern –
Tschechische Republik
Česká republika –
Svobodný stát Bavorsko
2014 – 2020 (INTERREG V)

FLORA DES
BÖHMERWALDES

KVĚTENA
ŠUMAVY

Fotografie/Fotos



**Europäische Union
Evropská unie**
Europäischer Fonds für
regionale Entwicklung
Evropský fond pro
regionální rozvoj



Ziel ETZ | Cíl EÚS
Freistaat Bayern –
Tschechische Republik
Česká republika –
Svobodný stát Bavorsko
2014 – 2020 (INTERREG V)

**FLORA DES
BÖHMERWALDES**  **KVĚTENA
ŠUMAVY**