

## ***Rubus armeniacus* – ostružiník sladkoplodý**

Ostružiník sladkoplodý pochází z Kavkazu. V Evropě se pěstuje jako ovocný keř a příležitostně zplaňuje a zdomácňuje. Na Šumavě roste vzácně v okrajových, hustěji osídlených partiích v Bavorsku a Rakousku. V Bavorsku byl zaznamenán na pěti lokalitách v okolí sídel Zwiesel, Buchenau, Schönanger u Grafenau a Kaining u Freyungu mezi lety 1996 a 2020 (AFvB). V Rakousku byl objeven M. a P. Lepšími v roce 2020 u osady Amesberg u Bad Leonfeldenu.

## ***Rubus armeniacus* – Armenische Brombeere**

Die armenische Brombeere stammt aus dem Kaukasus. Sie wird in Europa als Obststrauch gepflanzt und gelegentlich verwildert sie und wird heimisch. Im Böhmerwald wächst sie selten in dichter besiedelten Randteilen in Bayern und Österreich. In Bayern wurde sie in fünf Lokalitäten in der Umgebung der Siedlungen Zwiesel, Buchenau, Schönanger bei Grafenau und Kaining bei Freyung zwischen den Jahren 1996 und 2020 registriert (AFvB). In Österreich wurde sie 2020 bei der Ortschaft Amesberg bei Bad Leonfelden von M. und P. Lepší gefunden.

## **Červený seznam Šumavy/Rote Liste des Böhmerwaldes**

NA (Not Applicable/Nevhodné pro hodnocení/Bewertungsungeeignet )

## **Literatura/Literatur**

Arbeitsgemeinschaft Flora von Bayern (online) Botanischer Informationsknoten Bayern. Daten-Hrsg.: Staatliche Naturwissenschaftliche Sammlungen Bayerns. Fortlaufend 2018. Dostupné z:  
<http://wiki.bayernflora.de/web/Verbreitungskarten> [cit. 2020-22].



**Europäische Union  
Evropská unie**  
Europäischer Fonds für  
regionale Entwicklung  
Evropský fond pro  
regionální rozvoj



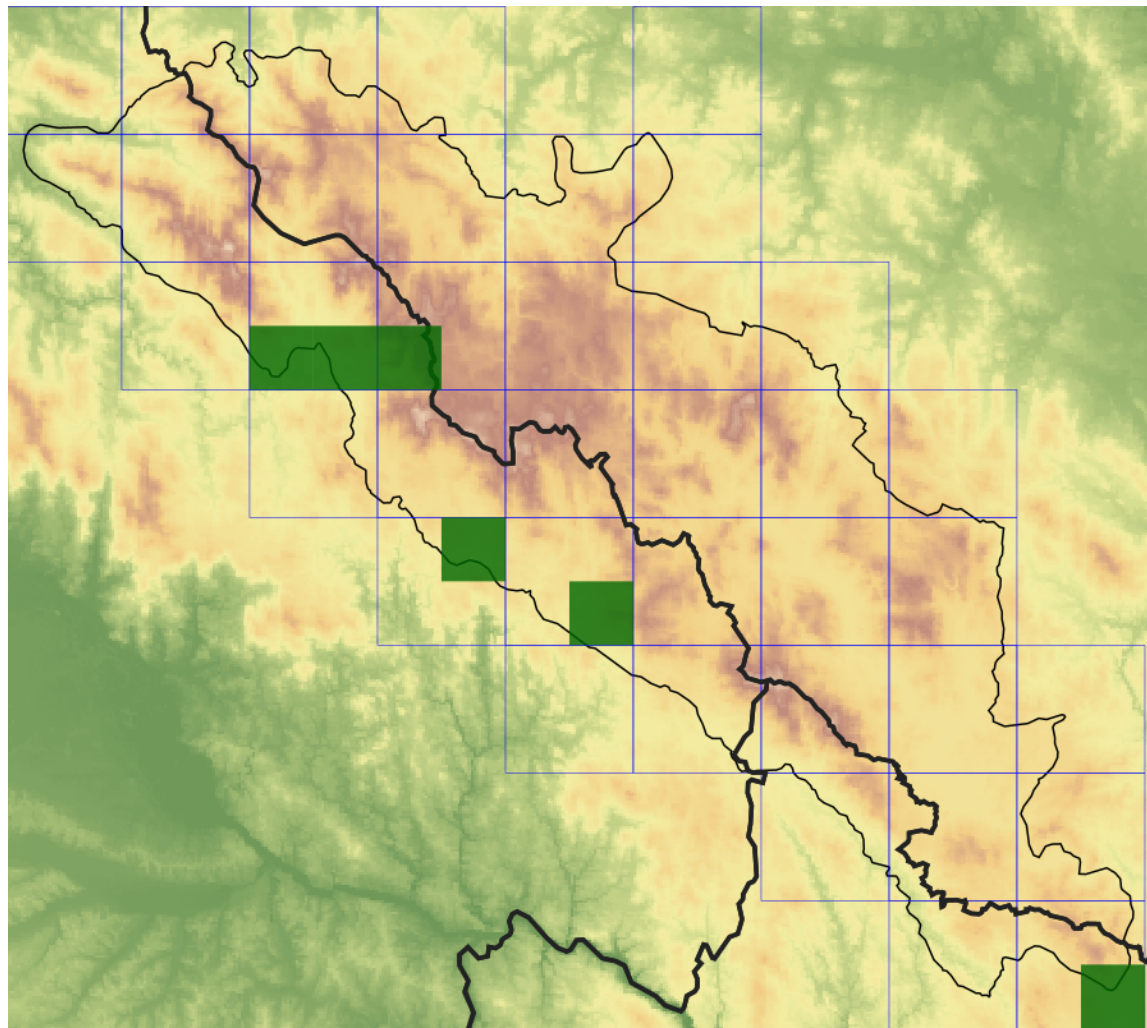
**Ziel ETZ | Cíl EÚS**  
Freistaat Bayern –  
Tschechische Republik  
Česká republika –  
Svobodný stát Bavorsko  
2014 – 2020 (INTERREG V)



FLORA DES  
BÖHMERWALDES

KVĚTENA  
ŠUMAVY

## Mapa rozšíření/Erweiterungskarte



### Legenda

- ověřené záznamy
- neověřené záznamy
- nejisté záznamy

### Legende

- Verifizierte Angaben
- Noch nicht verifizierte Angaben
- Unsichere Angaben

© Květena Šumavy/Flora des Böhmerwaldes 21/04/2026

Data o rozšíření rostlin pochází z Databáze české flóry a vegetace ([Pladias](#)), bavorské národní databáze ([AFvB](#)) a nově získaných dat v projektu Květena Šumavy. Data jsou zobrazována v síťové mapě založené na kvadrantech středoevropské mapovací sítě 5 × 3 zeměpisné minuty (ca. 5,5 × 5,9 km).

Die Verbreitungsdaten der Pflanzen stammen aus der Datenbank der Tschechischen Flora und Vegetation ([Pladias](#)), der Datenbank zur Flora von Bayern ([AFvB](#)) und neu erfassten Daten aus dem Projekt Flora des Böhmerwaldes. Angaben zur Verbreitung werden basierend auf dem Kartenraster für Mitteleuropa angegeben, abgeleitet von Quadranten mit 5 × 3 Bogenminuten (ca. 5,5 × 5,9 km).



**Evropská unie**  
Evropský fond pro regionální rozvoj



**Ziel ETZ | Cíl EÚS**  
Freistaat Bayern –  
Tschechische Republik  
Česká republika –  
Svobodný stát Bavorsko  
2014 – 2020 (INTERREG V)

FLORA DES  
BÖHMERWALDES



KVĚTENA  
ŠUMAVY

## Fotografie/Fotos



**Europäische Union  
Evropská unie**  
Europäischer Fonds für  
regionale Entwicklung  
Evropský fond pro  
regionální rozvoj



**Ziel ETZ | Cíl EÚS**  
Freistaat Bayern –  
Tschechische Republik  
Česká republika –  
Svobodný stát Bavorsko  
2014 – 2020 (INTERREG V)

**FLORA DES  
BÖHMERWALDES**  **KVĚTENA  
ŠUMAVY**