

***Robinia pseudoacacia* – trnovník akát, akát**

Strom původem ze střední a východní části Severní Ameriky je v Evropě pěstován jako meliorační dřevina na suchých, chudých a mělkých půdách i jako dřevina medonosná. Stal se zdomácněným invazním druhem a místy potlačuje původní flóru a vegetaci. Na Šumavě je velmi vzácně pěstován nebo se vyskytuje jako zplanělý u železnic a na opuštěných místech (např. Zelená Lhota – Nesvatbová & Matějková 2005, Karlina Pila – Boublík K. in Wild et al. 2019, Dolní Krásná Hora – Boublík K. & Lepší P. in Wild et al. 2019, Přední Výtoň – Hans V. in Wild et al. 2019).

***Robinia pseudoacacia* – Gewöhnliche Robinie, Robinie**

Ein ursprünglich aus dem mittleren und östlichen Teil von Nordamerika stammender Baum wird in Europa auf trockenen, armen und seichten Böden als Meliorationsholzart sowie als honigbringende Holzart gepflanzt. Sie wurde zu einer heimlich gewordenen invasiven Art und stellenweise unterdrückt sie die ursprüngliche Flora und Vegetation. Im Böhmerwald wird sie sehr selten gepflanzt oder kommt verwildert an Bahnstrecken und auf verlassenem Standorten vor (z. B. Zelená Lhota – Nesvatbová & Matějková 2005, Karlina Pila – Boublík K. in Wild et al. 2019, Dolní Krásná Hora – Boublík K. & Lepší P. in Wild et al. 2019, Přední Výtoň – Hans V. in Wild et al. 2019).

Červený seznam Šumavy/Rote Liste des Böhmerwaldes

NA (Not Applicable/Nevhodné pro hodnocení/Bewertungsungeeignet)

Literatura/Literatur

Nesvatbová J. & Matějková I. (2005) Floristická exkurze pobočky do okolí Zelené Lhoty v Královském hvozdu. – Calluna 10: 2–3.

Wild J., Kaplan Z., Danihelka J., Petřík P., Chytrý M., Novotný P., Rohn M., Šulc V., Brůna J., Chobot K., Ekrt L., Holubová D., Knollová I., Kocián P., Štech M., Štěpánek J. & Zouhar V. (2019) Plant distribution data for the Czech Republic integrated in the Pladias database. – Preslia 91: 1–24. Dostupné z: <https://pladias.cz/> [cit. 2020-22].



**Europäische Union
Evropská unie**
Europäischer Fonds für
regionale Entwicklung
Evropský fond pro
regionální rozvoj



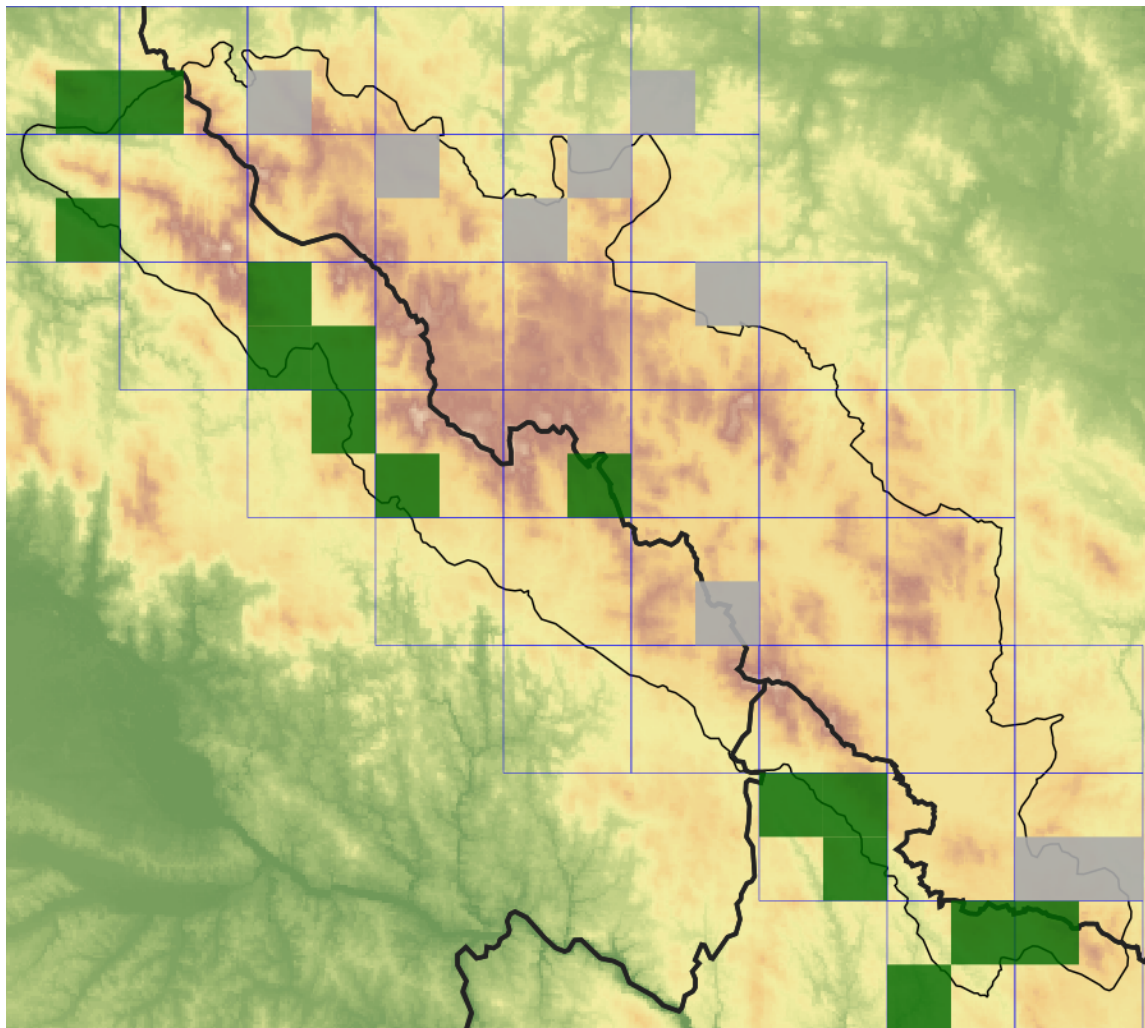
Ziel ETZ | Cíl EÚS
Freistaat Bayern –
Tschechische Republik
Česká republika –
Svobodný stát Bavorsko
2014 – 2020 (INTERREG V)



FLORA DES
BÖHMERWALDES

KVĚTENÁ
ŠUMAVY

Mapa rozšíření/Erweiterungskarte



Legenda

- ověřené záznamy
- neověřené záznamy
- nejisté záznamy

Legende

- Verifizierte Angaben
- Noch nicht verifizierte Angaben
- Unsichere Angaben

© Květena Šumavy/Flora des Böhmerwaldes 15/06/2026

Data o rozšíření rostlin pochází z Databáze české flóry a vegetace ([Pladias](#)), bavorské národní databáze ([AFvB](#)) a nově získaných dat v projektu Květena Šumavy. Data jsou zobrazována v síťové mapě založené na kvadrantech středoevropské mapovací sítě 5 × 3 zeměpisné minuty (ca. 5,5 × 5,9 km).

Die Verbreitungsdaten der Pflanzen stammen aus der Datenbank der Tschechischen Flora und Vegetation ([Pladias](#)), der Datenbank zur Flora von Bayern ([AFvB](#)) und neu erfassten Daten aus dem Projekt Flora des Böhmerwaldes. Angaben zur Verbreitung werden basierend auf dem Kartenraster für Mitteleuropa angegeben, abgeleitet von Quadranten mit 5 × 3 Bogenminuten (ca. 5,5 × 5,9 km).



Evropská unie
Evropský fond pro regionální rozvoj



Ziel ETZ | Cíl EÚS
Freistaat Bayern –
Tschechische Republik
Česká republika –
Svobodný stát Bavorsko
2014 – 2020 (INTERREG V)

FLORA DES
BÖHMERWALDES

KVĚTENA
ŠUMAVY

Fotografie/Fotos



**Europäische Union
Evropská unie**
Europäischer Fonds für
regionale Entwicklung
Evropský fond pro
regionální rozvoj



Ziel ETZ | Cíl EÚS
Freistaat Bayern –
Tschechische Republik
Česká republika –
Svobodný stát Bavorsko
2014 – 2020 (INTERREG V)

**FLORA DES
BÖHMERWALDES** 
**KVĚTENA
ŠUMAVY**