

***Ribes alpinum* – rybíz alpský, meruzalka alpská**

Evropský druh, roste především na západě kontinentu od Pyrenejí a Balkánu po střední Skandinávii, izolovaně v severní Africe v pohoří Atlas a na Kavkaze. Ve střední Evropě je značně lokální, s vazbou na vyšší pohoří. Místy roste i v nižších a středních polohách, zejména v průlomových údolích. Hlavní centrum výskytu tohoto druhu na Šumavě je Želnavská vrchovina a přilehlá část vojenského újezdu Boletice, kde roste na mnoha lokalitách a odtud přesahuje i na okraje Hornovltavské kotliny. Izolovanější lokality jsou na Bobíku, v okolí Stožce a Českých Žlebů, v okolí Nové Pece a na úpatí Smrčiny. Z ostatních částí Šumavy jsou známy jen jednotlivé nálezy od Podlesí (Vogelsang) a nad Strašínem. Na bavorské straně se vyskytuje v nejseverozápadnější části a zjištěn byl i v okolí Luzného. Z rakouské strany údaje chybí. Nejčastějším stanovištěm jsou suťové lesy a křoviny na polozastíněných skalách a balvaninách, zejména na živinami bohatších horninách (převážná většina lokalit na Šumavě leží na durbachitu).

***Ribes alpinum* – Alpen-Johannisbeere**

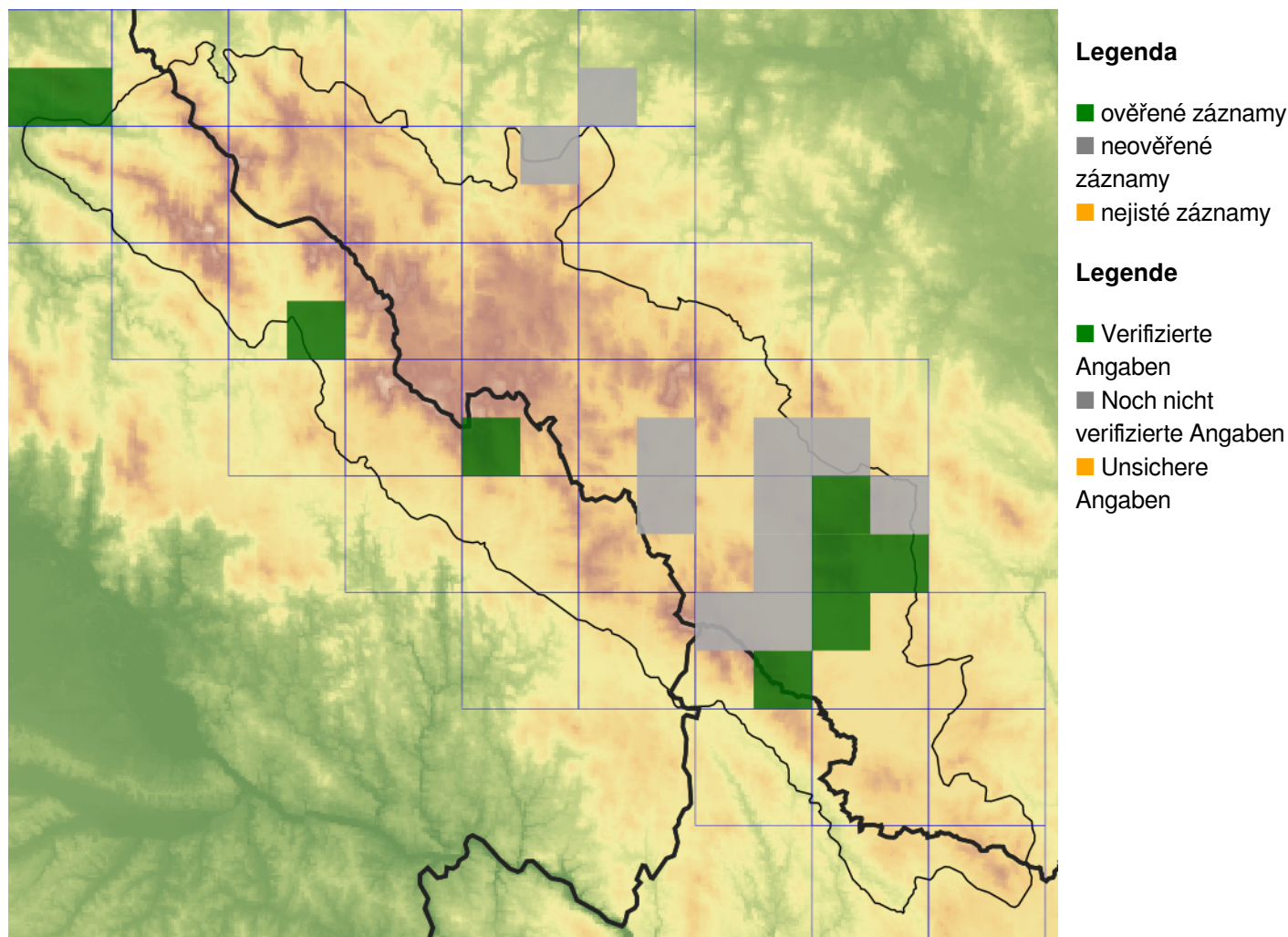
Evropský druh, roste především na západě kontinentu od Pyrenejí a Balkánu po střední Skandinávii, izolovaně v severní Africe v pohoří Atlas a na Kavkaze. Ve střední Evropě je značně lokální, s vazbou na vyšší pohoří. Místy roste i v nižších a středních polohách, zejména v průlomových údolích. Hlavní centrum výskytu tohoto druhu na Šumavě je Želnavská vrchovina a přilehlá část vojenského újezdu Boletice, kde roste na mnoha lokalitách a odtud přesahuje i na okraje Hornovltavské kotliny. Izolovanější lokality jsou na Bobíku, v okolí Stožce a Českých Žlebů, v okolí Nové Pece a na úpatí Smrčiny. Z ostatních částí Šumavy jsou známy jen jednotlivé nálezy od Podlesí (Vogelsang) a nad Strašínem. Na bavorské straně se vyskytuje v nejseverozápadnější části a zjištěn byl i v okolí Luzného. Z rakouské strany údaje chybí. Nejčastějším stanovištěm jsou suťové lesy a křoviny na polozastíněných skalách a balvaninách, zejména na živinami bohatších horninách (převážná většina lokalit na Šumavě leží na durbachitu).

Červený seznam Šumavy/Rote Liste des Böhmerwaldes

NT (Near Threatened/Blízké ohrožení/Potenziell gefährdet)

Literatura/Literatur

Mapa rozšíření/Erweiterungskarte



© Květena Šumavy/Flora des Böhmerwaldes 21/04/2026

Data o rozšíření rostlin pochází z Databáze české flóry a vegetace ([Pladias](#)), bavorské národní databáze ([AFvB](#)) a nově získaných dat v projektu Květena Šumavy. Data jsou zobrazována v síťové mapě založené na kvadrantech středoevropské mapovací sítě 5 × 3 zeměpisné minuty (ca. 5,5 × 5,9 km).

Die Verbreitungsdaten der Pflanzen stammen aus der Datenbank der Tschechischen Flora und Vegetation ([Pladias](#)), der Datenbank zur Flora von Bayern ([AFvB](#)) und neu erfassten Daten aus dem Projekt Flora des Böhmerwaldes. Angaben zur Verbreitung werden basierend auf dem Kartenraster für Mitteleuropa angegeben, abgeleitet von Quadranten mit 5 × 3 Bogenminuten (ca. 5,5 × 5,9 km).



Evropská unie
Evropský fond pro regionální rozvoj



Ziel ETZ | Cíl EÚS
Freistaat Bayern –
Tschechische Republik
Česká republika –
Svobodný stát Bavorsko
2014 – 2020 (INTERREG V)

FLORA DES
BÖHMERWALDES



KVĚTENA
ŠUMAVY

Fotografie/Fotos



© Libor Ekrť

Ribes alpinum – Libor Ekrť – Malý Plešný.



Europäische Union
Evropská unie
Europäischer Fonds für
regionale Entwicklung
Evropský fond pro
regionální rozvoj



Ziel ETZ | Cíl EÚS
Freistaat Bayern –
Tschechische Republik
Česká republika –
Svobodný stát Bavorsko
2014 – 2020 (INTERREG V)

FLORA DES
BÖHMERWALDES

KVĚTENA
ŠUMAVY



Ribes alpinum – Alena Vydrová – Boletice, Černý les.



**Europäische Union
Evropská unie**
Europäischer Fonds für
regionale Entwicklung
Evropský fond pro
regionální rozvoj



Ziel ETZ | Cíl EÚS
Freistaat Bayern –
Tschechische Republik
Česká republika –
Svobodný stát Bavorsko
2014 – 2020 (INTERREG V)

**FLORA DES
BÖHMERWALDES**
 **KVĚTENA
ŠUMAVY**



© Alena Vydrová

Ribes alpinum – Alena Vydrová – Pernek, Hvězda.



**Europäische Union
Evropská unie**
Europäischer Fonds für
regionale Entwicklung
Evropský fond pro
regionální rozvoj



Ziel ETZ | Cíl EÚS
Freistaat Bayern –
Tschechische Republik
Česká republika –
Svobodný stát Bavorsko
2014 – 2020 (INTERREG V)

**FLORA DES
BÖHMERWALDES**
**KVĚTENA
ŠUMAVY**



© Milan Štech

Ribes alpinum – Milan Štech – Želnavský hrad.



**Europäische Union
Evropská unie**
Europäischer Fonds für
regionale Entwicklung
Evropský fond pro
regionální rozvoj



Ziel ETZ | Cíl EÚS
Freistaat Bayern –
Tschechische Republik
Česká republika –
Svobodný stát Bavorsko
2014 – 2020 (INTERREG V)

**FLORA DES
BÖHMERWALDES**
 **KVĚTENA
ŠUMAVY**