

***Ranunculus sardous* – pryskyřník sardinský**

Typický druh těžkých vlhkých a živinami i bázemi bohatších půd. Nejčastěji roste na polích, narušených místech a na pastvinách. V minulosti se velmi vzácně vyskytoval v jihovýchodní části studovaného území. Pascher 1902 ho uvádí od Blatné u Světlíku a bez bližší lokalizace z pastvin u silnice z Hořic do Horní Plané. Recentní výskyt druhu není v území znám.

***Ranunculus sardous* – Sardischer Hahnenfuß**

Eine typische Art von schweren feuchten und nährstoff- und basenreicheren Böden. Er wächst am häufigsten auf Feldern, gestörten Stellen und Weiden. In der Vergangenheit kam er im südöstlichen Teil des untersuchten Gebietes sehr selten vor. Pascher 1902 führt ihn von Blatná bei Světlík und ohne nähere Lokalisierung von Weiden an der Straße von Hořice nach Horní Planá an. Ein rezentes Vorkommen der Art ist im Gebiet nicht bekannt.

Červený seznam Šumavy/Rote Liste des Böhmerwaldes

RE (Regionally Extinct/Regionálně vyhynulé /Regional ausgestorben)

Literatura/Literatur

Pascher A. (1902) Notizen zur Flora des südlichen Böhmerwaldes. – Lotos 50: 115–119.



**Europäische Union
Evropská unie**
Europäischer Fonds für
regionale Entwicklung
Evropský fond pro
regionální rozvoj



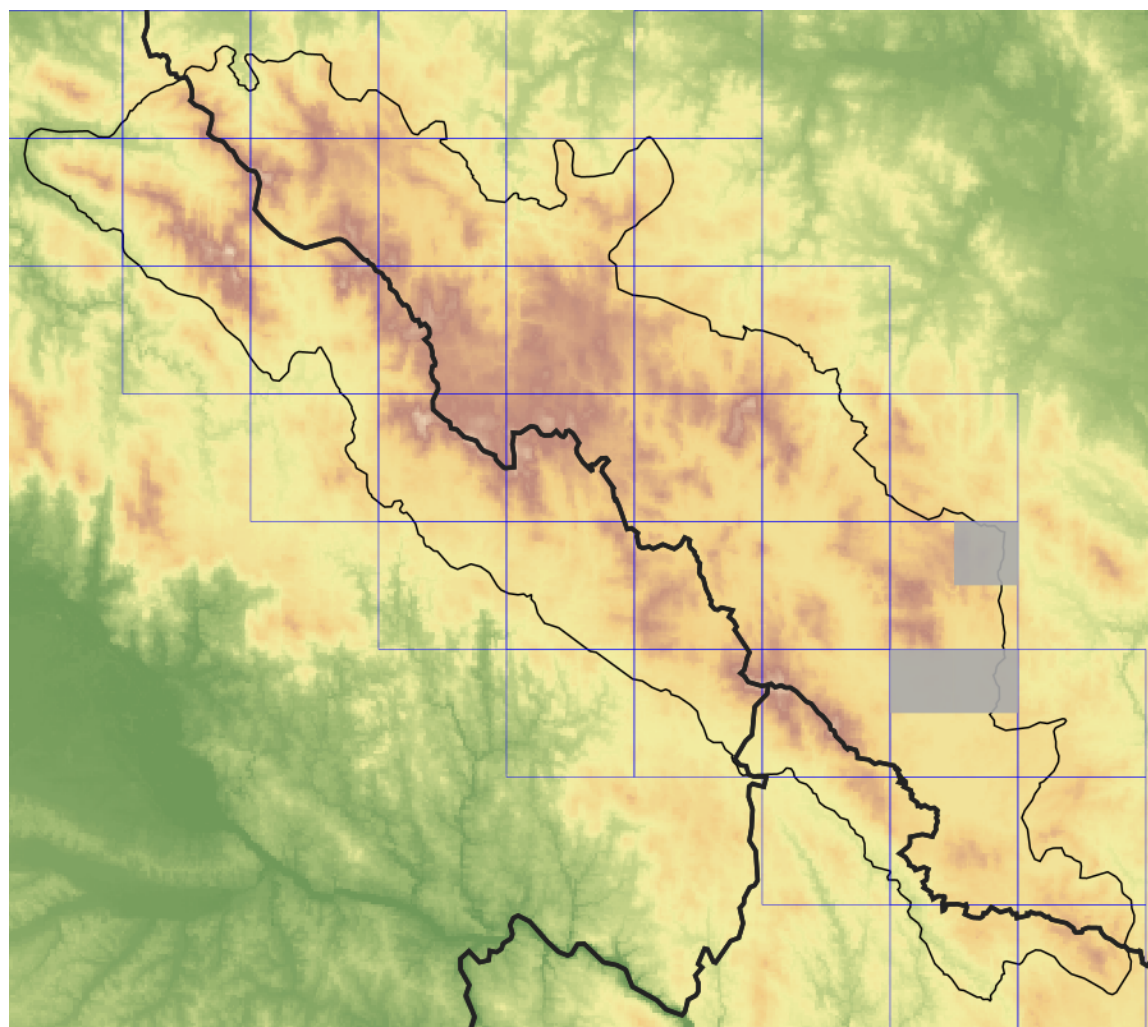
Ziel ETZ | Cíl EÚS
Freistaat Bayern –
Tschechische Republik
Česká republika –
Svobodný stát Bavorsko
2014 – 2020 (INTERREG V)



FLORA DES
BÖHMERWALDES

KVĚTENA
ŠUMAVY

Mapa rozšíření/Erweiterungskarte



Legenda

- ověřené záznamy
- neověřené záznamy
- nejisté záznamy

Legende

- Verifizierte Angaben
- Noch nicht verifizierte Angaben
- Unsichere Angaben

© Květena Šumavy/Flora des Böhmerwaldes 21/04/2026

Data o rozšíření rostlin pochází z Databáze české flóry a vegetace ([Pladias](#)), bavorské národní databáze ([AFvB](#)) a nově získaných dat v projektu Květena Šumavy. Data jsou zobrazována v síťové mapě založené na kvadrantech středoevropské mapovací sítě 5 × 3 zeměpisné minuty (ca. 5,5 × 5,9 km).

Die Verbreitungsdaten der Pflanzen stammen aus der Datenbank der Tschechischen Flora und Vegetation ([Pladias](#)), der Datenbank zur Flora von Bayern ([AFvB](#)) und neu erfassten Daten aus dem Projekt Flora des Böhmerwaldes. Angaben zur Verbreitung werden basierend auf dem Kartenraster für Mitteleuropa angegeben, abgeleitet von Quadranten mit 5 × 3 Bogenminuten (ca. 5,5 × 5,9 km).



Evropská unie
Evropský fond pro regionální rozvoj



Ziel ETZ | Cíl EÚS
Freistaat Bayern –
Tschechische Republik
Česká republika –
Svobodný stát Bavorsko
2014 – 2020 (INTERREG V)

FLORA DES
BÖHMERWALDES



KVĚTENA
ŠUMAVY

Fotografie/Fotos



**Europäische Union
Evropská unie**
Europäischer Fonds für
regionale Entwicklung
Evropský fond pro
regionální rozvoj



Ziel ETZ | Cíl EÚS
Freistaat Bayern –
Tschechische Republik
Česká republika –
Svobodný stát Bavorsko
2014 – 2020 (INTERREG V)


FLORA DES
BÖHMERWALDES }
KVĚTENA
ŠUMAVY