

***Ranunculus nemorosus* – pryskyřník hajní**

Evropský horský druh, který bývá hodnocen jako součást složitého západoeurasijského agregátu *R. polyanthemos* agg. Pryskyřník hajní roste na Šumavě zejména na lesních světlinách, v lesních lemech a na horských loukách a pastvinách. Zdá se být výrazně hojnější ve střední a jihovýchodní části Šumavy, kde je dost častý na české straně zejména do nadmořské výšky 1000 m. Podstatně méně údajů je z rakouské i bavorské strany pohoří a z jeho nejseverovýchodnější části. Druh zřejmě vůbec neroste v Královském hvozdu.

***Ranunculus nemorosus* – Hain-Hahnenfuß**

Eine europäische Gebirgsart, die als Bestandteil des komplizierten westeurasiatischen Aggregats *R. polyanthemos* agg. bewertet wird. Der Gewöhnliche Hain-Hahnenfuß wächst im Böhmerwald besonders auf Waldlichtungen, an Waldsäumen und auf Bergwiesen und -weiden. Er scheint viel häufiger im mittleren und südöstlichen Teil des Böhmerwaldes zu sein, wo er auf tschechischer Seite besonders bis zu einer Meereshöhe von 1000 m ziemlich häufig ist. Wesentlich weniger Angaben gibt es aus österreichischer sowie bayerischer Seite des Gebirges und dessen nordöstlichem Teil. Die Art scheint überhaupt nicht im Künischen Gebirge zu wachsen.

Červený seznam Šumavy/Rote Liste des Böhmerwaldes

LC (Least Concern/Neohrožené/Nicht gefährdet)

Literatura/Literatur



**Europäische Union
Evropská unie**
Europäischer Fonds für
regionale Entwicklung
Evropský fond pro
regionální rozvoj



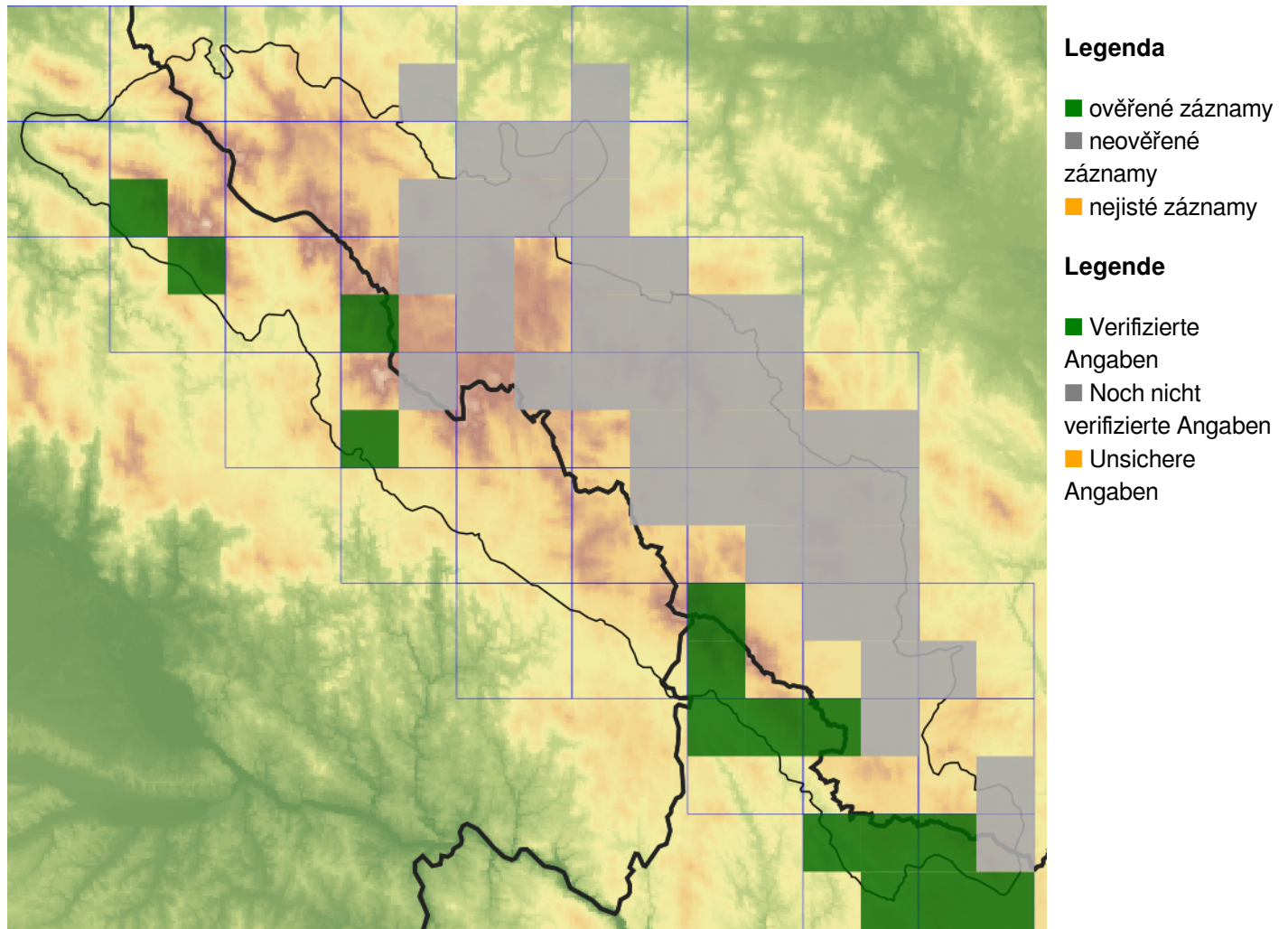
Ziel ETZ | Cíl EÚS
Freistaat Bayern –
Tschechische Republik
Česká republika –
Svobodný stát Bavorsko
2014 – 2020 (INTERREG V)



FLORA DES
BÖHMERWALDES

KVĚTENA
ŠUMAVY

Mapa rozšíření/Erweiterungskarte



© Květena Šumavy/Flora des Böhmerwaldes 20/05/2026

Data o rozšíření rostlin pochází z Databáze české flóry a vegetace ([Pladias](#)), bavorské národní databáze ([AFvB](#)) a nově získaných dat v projektu Květena Šumavy. Data jsou zobrazována v síťové mapě založené na kvadrantech středoevropské mapovací sítě 5 × 3 zeměpisné minuty (ca. 5,5 × 5,9 km).

Die Verbreitungsdaten der Pflanzen stammen aus der Datenbank der Tschechischen Flora und Vegetation ([Pladias](#)), der Datenbank zur Flora von Bayern ([AFvB](#)) und neu erfassten Daten aus dem Projekt Flora des Böhmerwaldes. Angaben zur Verbreitung werden basierend auf dem Kartenraster für Mitteleuropa angegeben, abgeleitet von Quadranten mit 5 × 3 Bogenminuten (ca. 5,5 × 5,9 km).



Evropská unie
Evropský fond pro regionální rozvoj



Ziel ETZ | Cíl EÚS
Freistaat Bayern –
Tschechische Republik
Česká republika –
Svobodný stát Bavorsko
2014 – 2020 (INTERREG V)

FLORA DES
BÖHMERWALDES

KVĚTENA
ŠUMAVY

Fotografie/Fotos



Ranunculus nemorosus – Milan Štech – Olšina, Suchý vrch.



**Europäische Union
Evropská unie**
Europäischer Fonds für
regionale Entwicklung
Evropský fond pro
regionální rozvoj



Ziel ETZ | Cíl EÚS
Freistaat Bayern –
Tschechische Republik
Česká republika –
Svobodný stát Bavorsko
2014 – 2020 (INTERREG V)

**FLORA DES
BÖHMERWALDES**

**KVĚTENA
ŠUMAVY**



***Ranunculus nemorosus* – Milan Štech – Olšina, Suchý vrch.**



**Europäische Union
Evropská unie**
Europäischer Fonds für
regionale Entwicklung
Evropský fond pro
regionální rozvoj



Ziel ETZ | Cíl EÚS
Freistaat Bayern –
Tschechische Republik
Česká republika –
Svobodný stát Bavorsko
2014 – 2020 (INTERREG V)

FLORA DES
BÖHMERWALDES

KVĚTENA
ŠUMAVY



© Petr Kouřecký

***Ranunculus nemorosus* – Petr Kouřecký – Mokrý, Na Vysluní.**



**Europäische Union
Evropská unie**
Europäischer Fonds für
regionale Entwicklung
Evropský fond pro
regionální rozvoj



Ziel ETZ | Cíl EÚS
Freistaat Bayern –
Tschechische Republik
Česká republika –
Svobodný stát Bavorsko
2014 – 2020 (INTERREG V)

**FLORA DES
BÖHMERWALDES**
**KVĚTENA
ŠUMAVY**