

Ranunculus lingua – pryskyřník velký

Pryskyřník velký je druhem slatin a břehů stojatých vod (slepá říční ramena, rybníky, vzácně odvodňovací příkopy apod.), s výskytem především v nížinách a rybníčních pánvích. Na Šumavě byl překvapivě objeven v Hornovltavské kotlině ve vrbových křovinách na severním břehu rybníka Olšina (leg. P. Koutecký, M. Štech, Z. Kaplan & J. Chrtek 2016 CBFS). Charakter stanoviště dobře odpovídá nárokům druhu a vzhledem k nepřehlednosti terénu nelze vyloučit, že jde o dosud přehlížený původní výskyt. Na druhou stranu, druh je v současnosti často pěstován v zahradních jezírkách a bývá i vysazován do volné krajiny (rybníky, pískovny, viz Rybka in Hadinec & Lustyk 2016), takže výskyt na Olšině může pocházet ze zplanění – jako pěstovaný je znám v jen asi 6 km vzdálené Černé v Pošumaví.

Ranunculus lingua – Zungen-Hahnenfuß

Der Zungen-Hahnenfuß ist eine Pflanze der Moore und der Ufer stehender Gewässer (Altwasser, Teiche, selten Entwässerungsgräben usw.), und kommt vor allem im Tiefland und in Teichbecken vor. Im Böhmerwald wurde er überraschenderweise im Oberen Moldaubecken (Hornovltavská kotlina) in einem Weidengehölz am Nordufer des Teichs Olšina entdeckt (leg. P. Koutecký, M. Štech, Z. Kaplan & J. Chrtek 2016 CBFS). Der Standortcharakter entspricht gut den Ansprüchen der Pflanze und im Hinblick auf das unübersichtliche Gelände kann nicht ausgeschlossen werden, dass es sich um ein bisher übersehenes ursprüngliches Vorkommen handelt. Andererseits wird die Art derzeit häufig in Gartenteichen kultiviert und auch in der freien Landschaft ausgepflanzt (Teiche, Sandgruben, siehe Rybka in Hadinec & Lustyk 2016), so dass das Vorkommen am Teich Olšina aus einer Verwilderung stammen kann – als gepflanzt ist er aus der nur etwa 6 km entfernten Gemeinde Černá v Pošumaví bekannt.

Červený seznam Šumavy/Rote Liste des Böhmerwaldes

CR (Critically Endangered/Kriticky ohrožený/Vom Aussterben bedroht) [D]

Literatura/Literatur

Hadinec J. & Lustyk P. (eds) (2016) Additamenta ad floram Reipublicae Bohemicae. XIV. – Zprávy České botanické společnosti 51: 29–170.



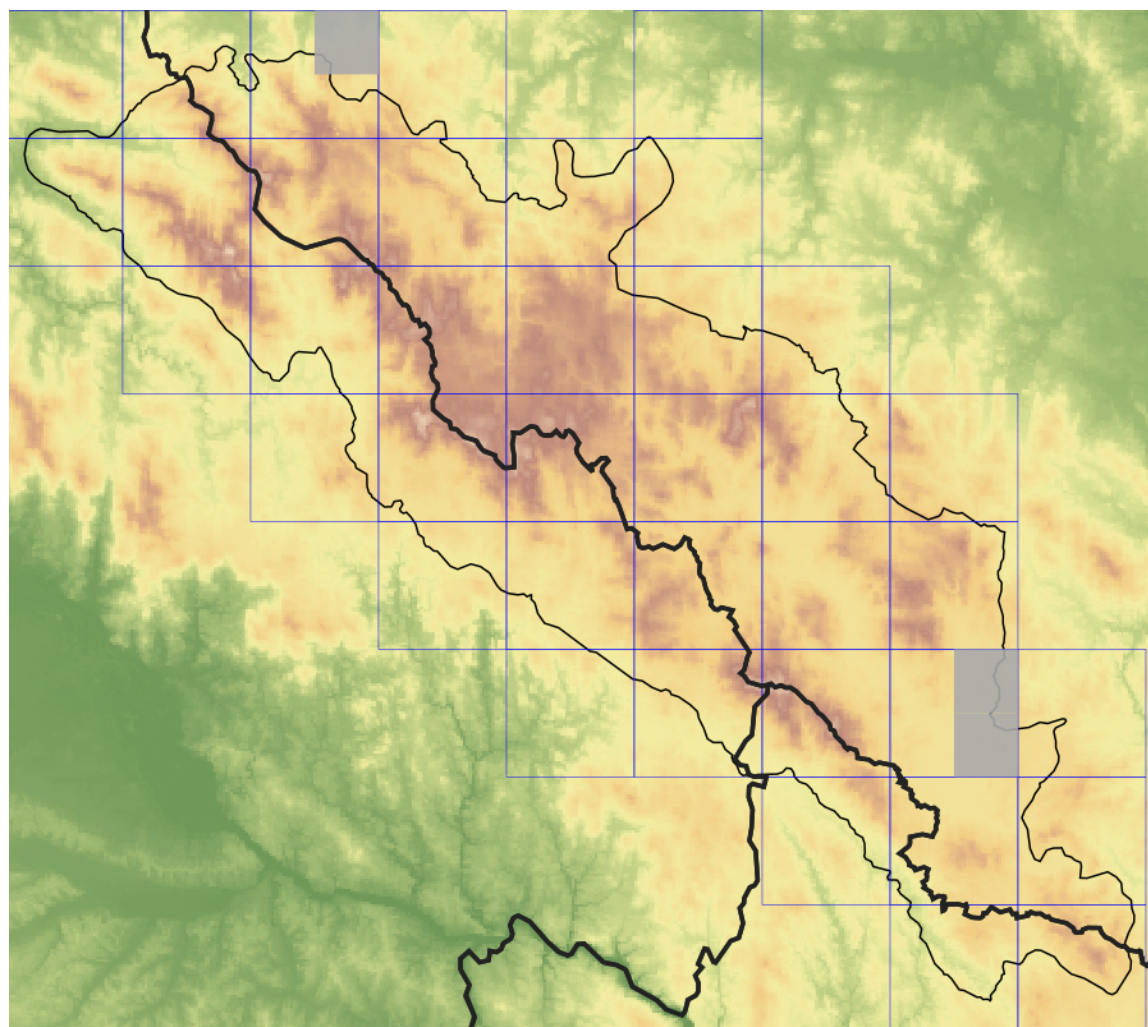
**Europäische Union
Evropská unie**
Europäischer Fonds für
regionale Entwicklung
Evropský fond pro
regionální rozvoj



Ziel ETZ | Cíl EÚS
Freistaat Bayern –
Tschechische Republik
Česká republika –
Svobodný stát Bavorsko
2014 – 2020 (INTERREG V)


**FLORA DES
BÖHMERWALDES**
**KVĚTENÁ
ŠUMAVY**

Mapa rozšíření/Erweiterungskarte



Legenda

- ověřené záznamy
- neověřené záznamy
- nejisté záznamy

Legende

- Verifizierte Angaben
- Noch nicht verifizierte Angaben
- Unsichere Angaben

© Květena Šumavy/Flora des Böhmerwaldes 21/04/2026

Data o rozšíření rostlin pochází z Databáze české flóry a vegetace ([Pladias](#)), bavorské národní databáze ([AFvB](#)) a nově získaných dat v projektu Květena Šumavy. Data jsou zobrazována v síťové mapě založené na kvadrantech středoevropské mapovací sítě 5 × 3 zeměpisné minuty (ca. 5,5 × 5,9 km).

Die Verbreitungsdaten der Pflanzen stammen aus der Datenbank der Tschechischen Flora und Vegetation ([Pladias](#)), der Datenbank zur Flora von Bayern ([AFvB](#)) und neu erfassten Daten aus dem Projekt Flora des Böhmerwaldes. Angaben zur Verbreitung werden basierend auf dem Kartenraster für Mitteleuropa angegeben, abgeleitet von Quadranten mit 5 × 3 Bogenminuten (ca. 5,5 × 5,9 km).



Evropská unie
Evropský fond pro regionální rozvoj



Ziel ETZ | Cíl EÚS
Freistaat Bayern –
Tschechische Republik
Česká republika –
Svobodný stát Bavorsko
2014 – 2020 (INTERREG V)



FLORA DES
BÖHMERWALDES

KVĚTEN
ŠUMAVY

Fotografie/Fotos



***Ranunculus lingua* – Petr Kouřecký – Olšina.**



**Europäische Union
Evropská unie**
Europäischer Fonds für
regionale Entwicklung
Evropský fond pro
regionální rozvoj



Ziel ETZ | Cíl EÚS
Freistaat Bayern –
Tschechische Republik
Česká republika –
Svobodný stát Bavorsko
2014 – 2020 (INTERREG V)

**FLORA DES
BÖHMERWALDES**

**KVĚTENA
ŠUMAVY**



Ranunculus lingua – Petr Koutecký – Olšina.



**Europäische Union
Evropská unie**
Europäischer Fonds für
regionale Entwicklung
Evropský fond pro
regionální rozvoj



Ziel ETZ | Cíl EÚS
Freistaat Bayern –
Tschechische Republik
Česká republika –
Svobodný stát Bavorsko
2014 – 2020 (INTERREG V)


**FLORA DES
BÖHMERWALDES**



© Milan Štech

Ranunculus lingua – Milan Štech – Olšina.



**Europäische Union
Evropská unie**
Europäischer Fonds für
regionale Entwicklung
Evropský fond pro
regionální rozvoj



Ziel ETZ | Cíl EÚS
Freistaat Bayern –
Tschechische Republik
Česká republika –
Svobodný stát Bavorsko
2014 – 2020 (INTERREG V)

FLORA DES
BÖHMERWALDES



KVĚTENA
ŠUMAVY



© Milan Štech

***Ranunculus lingua* – Milan Štech – Olšina.**



**Europäische Union
Evropská unie**
Europäischer Fonds für
regionale Entwicklung
Evropský fond pro
regionální rozvoj



Ziel ETZ | Cíl EÚS
Freistaat Bayern –
Tschechische Republik
Česká republika –
Svobodný stát Bavorsko
2014 – 2020 (INTERREG V)

**FLORA DES
BÖHMERWALDES**
 **KVĚTEN
ŠUMAVY**