

## ***Ranunculus lanuginosus* – pryskyřník kosmatý**

Nápadně velkokvětý pryskyřník s malým středoevropským areálem, který je poměrně náročný na živiny. Vyhledává zejména stinná stanoviště ve vlhkých lesích. Typický je pro okraje lesních potůčků, suťové lesy a květnaté bučiny. Na Šumavě roste roztroušeně se zřetelně čtenějším výskytem v oblastech s bohatšími substráty a zachovalejšími lesy jako je například Želnavská a Boubínsko-stožecká hornatina, Královský hvozd a oblast mezi Luzným a Bayerisch Eisenstein na bavorské straně Šumavy.

## ***Ranunculus lanuginosus* – Wolliger Hahnenfuß**

Ein auffallend großblütiger Hahnenfuß mit einem kleinen mitteleuropäischen Areal, der ziemlich nährstoffanspruchsvoll ist. Er sucht sich besonders schattige Standorte in Feuchtwäldern aus. Typisch ist er für die Ränder von Waldbächen, Schuttwälder und blütenreiche Buchenwälder. Im Böhmerwald wächst er zerstreut mit einem deutlich häufigeren Vorkommen in den Gebieten mit reicheren Substraten und mehr erhaltenen Wäldern, wie z. B. die Bergländer Želnavská hornatina und Boubínsko-stožecká hornatina, das Künische Gebirge und das Gebiet zwischen dem Lusen und Bayerisch Eisenstein auf bayerischer Seite des Böhmerwaldes.

## **Červený seznam Šumavy/Rote Liste des Böhmerwaldes**

LC (Least Concern/Neohrožené/Nicht gefährdet)

## **Literatura/Literatur**



**Europäische Union  
Evropská unie**  
Europäischer Fonds für  
regionale Entwicklung  
Evropský fond pro  
regionální rozvoj



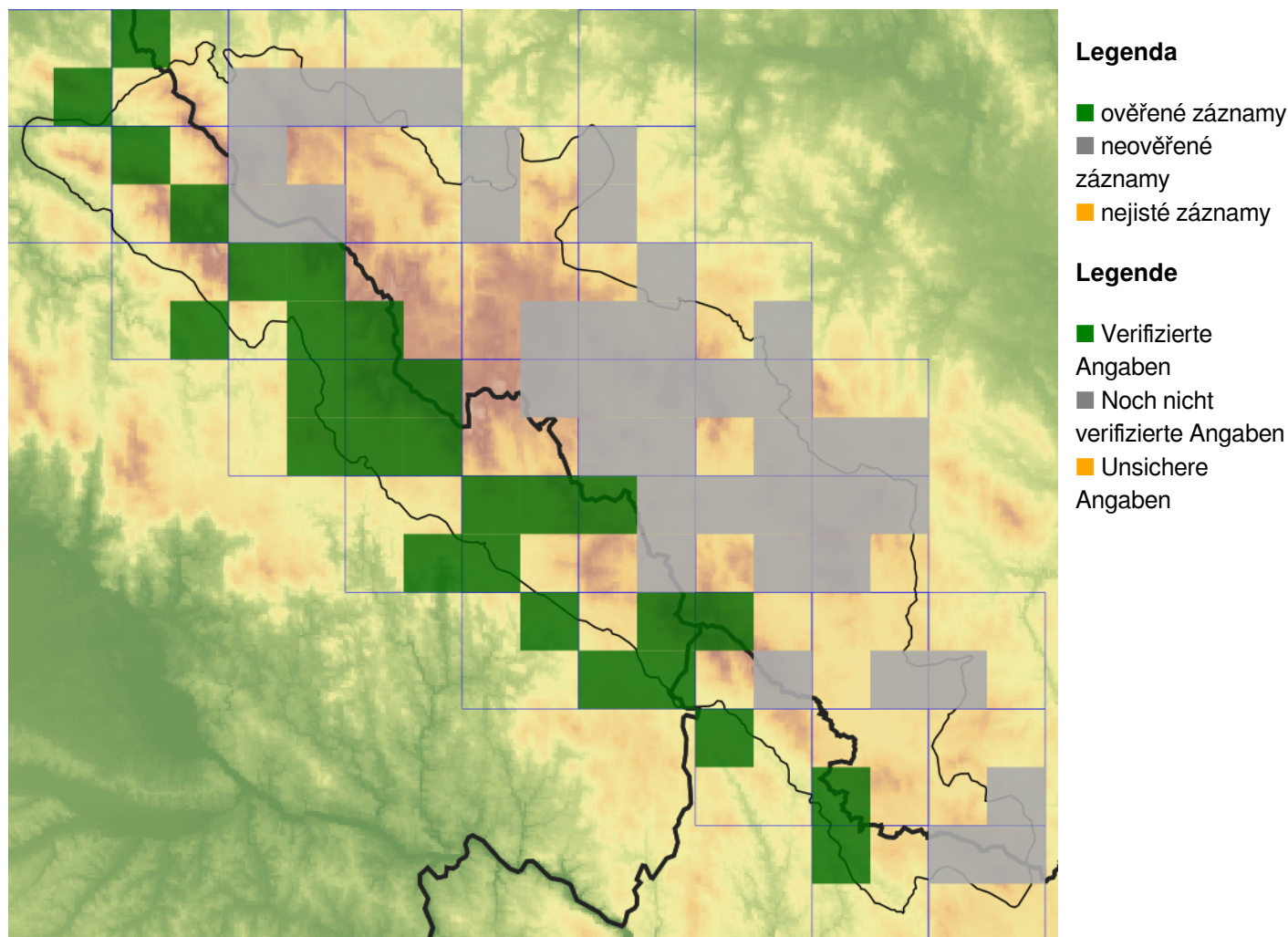
**Ziel ETZ | Cíl EÚS**  
Freistaat Bayern –  
Tschechische Republik  
Česká republika –  
Svobodný stát Bavorsko  
2014 – 2020 (INTERREG V)



FLORA DES  
BÖHMERWALDES

KVĚTENA  
ŠUMAVY

## Mapa rozšíření/Erweiterungskarte



© Květena Šumavy/Flora des Böhmerwaldes 24/04/2026

Data o rozšíření rostlin pochází z Databáze české flóry a vegetace ([Pladias](#)), bavorské národní databáze ([AFvB](#)) a nově získaných dat v projektu Květena Šumavy. Data jsou zobrazována v síťové mapě založené na kvadrantech středoevropské mapovací sítě 5 × 3 zeměpisné minuty (ca. 5,5 × 5,9 km).

Die Verbreitungsdaten der Pflanzen stammen aus der Datenbank der Tschechischen Flora und Vegetation ([Pladias](#)), der Datenbank zur Flora von Bayern ([AFvB](#)) und neu erfassten Daten aus dem Projekt Flora des Böhmerwaldes. Angaben zur Verbreitung werden basierend auf dem Kartenraster für Mitteleuropa angegeben, abgeleitet von Quadranten mit 5 × 3 Bogenminuten (ca. 5,5 × 5,9 km).



**Evropská unie**  
Evropský fond pro regionální rozvoj



**Ziel ETZ | Cíl EÚS**  
Freistaat Bayern –  
Tschechische Republik  
Česká republika –  
Svobodný stát Bavorsko  
2014 – 2020 (INTERREG V)

FLORA DES  
BÖHMERWALDES

KVĚTENA  
ŠUMAVY

## Fotografie/Fotos



*Ranunculus lanuginosus* – Libor Ekrť – Stožec.



Europská unie  
Evropská unie  
Europäischer Fonds für  
regionale Entwicklung  
Evropský fond pro  
regionální rozvoj



Ziel ETZ | Cíl EÚS  
Freistaat Bayern –  
Tschechische Republik  
Česká republika –  
Svobodný stát Bavorsko  
2014 – 2020 (INTERREG V)

FLORA DES  
BÖHMERWALDES

KVĚTENA  
ŠUMAVY