

***Ranunculus arvensis* – pryskyřník rolní**

Teplomilnější druh nižších poloh, který byl nalezen na Šumavě přechodně zavlečený v roce 1992 účastníky floristického kurzu tehdejší ČSBS ve Volarech na náspu železniční trati u Černého Kříže (cf. Kolektiv 1995–2000). Dále je tento archeofyt udáván od Mochova u Hartmanic (Kováčiková 2003 in AOPK ČR) a také z intravilánu vlastních Hartmanic již těsně za hranicí vymezeného území (Nesvadbová & Sofron 1997 in Kolektiv 1995–2000). Na bavorské straně Šumavy byl pryskyřník rolní zřejmě nalezen pouze jednou, a to roku 1909 na vrcholu Javoru ve zvláštní chlupaté formě (Vollmann 1917).

***Ranunculus arvensis* – Acker-Hahnenfuß**

Eine wärmeliebendere Art niedrigerer Lagen, die im Jahr 1992 im Böhmerwald von den Teilnehmern des floristischen Kurses der damaligen ČSBS Volary auf der Böschung der Bahnstrecke bei Černý Kříž vorübergehend verschleppt gefunden wurde (vgl. Kolektiv 1995–2000). Dieser Archäophyt wird weiter von Mochov bei Hartmanice (Kováčiková 2003 in AOPK ČR) sowie aus dem Gemeindegebiet der Gemeinde Hartmanice schon unmittelbar hinter der Grenze des definierten Gebietes angegeben (Nesvadbová & Sofron 1997 in Kolektiv 1995–2000). Auf bayerischer Seite des Böhmerwaldes wurde der Acker-Hahnenfuß wahrscheinlich nur einmal gefunden, nämlich im Jahr 1909 auf dem Gipfel des Großen Arbers in einer haarigen Sonderform (Vollmann 1917).

Červený seznam Šumavy/Rote Liste des Böhmerwaldes

RE (Regionally Extinct/Regionálně vyhynulé /Regional ausgestorben)

Literatura/Literatur

AOPK ČR (online). Nálezová databáze ochrany přírody. Dostupné z: portal.nature.cz [cit. 2020-22].

Kolektiv (zpracovatelů Květeny Šumavy) (1995–2000) Floristická databáze ke květeně Šumavy. – Depon. in: Jihočeská Univerzita, Přírodovědecká fakulta, České Budějovice.

Vollmann F. (1917) Neue Beobachtungen über die Phanerogamen- und Gefäßkryptogamenflora von Bayern V. – Ber. Bayer. Bot. Ges. 16: 22-75.



**Europäische Union
Evropská unie**
Europäischer Fonds für
regionale Entwicklung
Evropský fond pro
regionální rozvoj



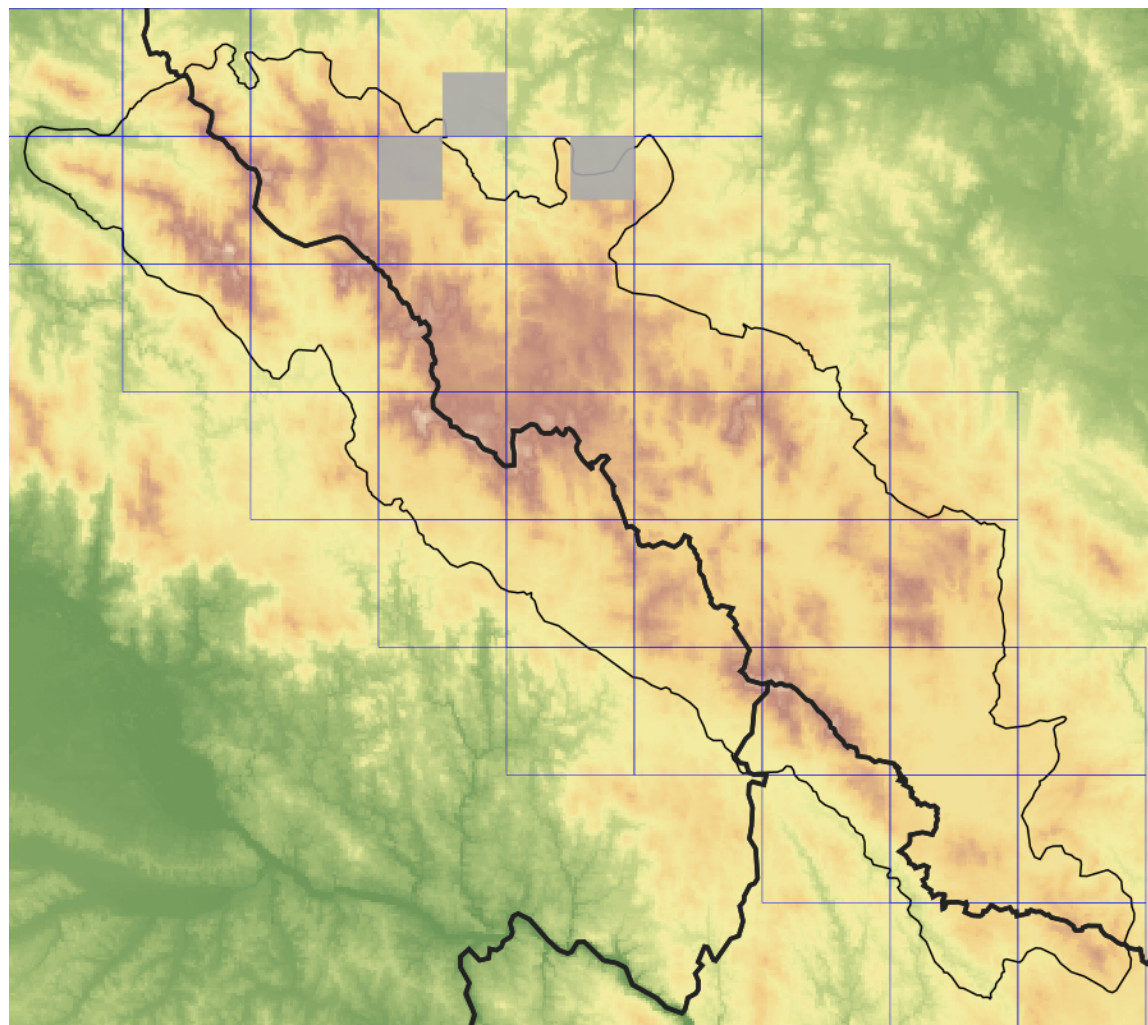
Ziel ETZ | Cíl EÚS
Freistaat Bayern –
Tschechische Republik
Česká republika –
Svobodný stát Bavorsko
2014 – 2020 (INTERREG V)



FLORA DES
BÖHMERWALDES

KVĚTENA
ŠUMAVY

Mapa rozšíření/Erweiterungskarte



Legenda

- ověřené záznamy
- neověřené záznamy
- nejisté záznamy

Legende

- Verifizierte Angaben
- Noch nicht verifizierte Angaben
- Unsichere Angaben

© Květena Šumavy/Flora des Böhmerwaldes 15/06/2026

Data o rozšíření rostlin pochází z Databáze české flóry a vegetace ([Pladias](#)), bavorské národní databáze ([AFvB](#)) a nově získaných dat v projektu Květena Šumavy. Data jsou zobrazována v síťové mapě založené na kvadrantech středoevropské mapovací sítě 5 × 3 zeměpisné minuty (ca. 5,5 × 5,9 km).

Die Verbreitungsdaten der Pflanzen stammen aus der Datenbank der Tschechischen Flora und Vegetation ([Pladias](#)), der Datenbank zur Flora von Bayern ([AFvB](#)) und neu erfassten Daten aus dem Projekt Flora des Böhmerwaldes. Angaben zur Verbreitung werden basierend auf dem Kartenraster für Mitteleuropa angegeben, abgeleitet von Quadranten mit 5 × 3 Bogenminuten (ca. 5,5 × 5,9 km).



Evropská unie
Evropský fond pro regionální rozvoj



Ziel ETZ | Cíl EÚS
Freistaat Bayern –
Tschechische Republik
Česká republika –
Svobodný stát Bavorsko
2014 – 2020 (INTERREG V)

FLORA DES
BÖHMERWALDES

Fotografie/Fotos



**Europäische Union
Evropská unie**
Europäischer Fonds für
regionale Entwicklung
Evropský fond pro
regionální rozvoj



Ziel ETZ | Cíl EÚS
Freistaat Bayern –
Tschechische Republik
Česká republika –
Svobodný stát Bavorsko
2014 – 2020 (INTERREG V)

**FLORA DES
BÖHMERWALDES**  **KVĚTENA
ŠUMAVY**