

***Aruncus dioicus* – udatna lesní**

Udatna lesní roste v horách a vrchovinách západní, střední a západní části východní Evropy, v jižní Evropě je vázána jen na horské oblasti, a dále na Kavkazu, v Himálaji a v západní a východní části Severní Ameriky. Na Šumavě roste v suťových lesích, květnatých bučinách a lužních lesích a křovinách podél potoků i v příkopech lesních cest, často na bázích svahů, i ve vysokobylinných horských kapradinových nivách. Je vázána na geomorfologicky členitý terén. Na Šumavě je častější v západní části území, nejvýše položené lokality se vyskytují mezi 1150 a 1210 m n. m. (např. Sofron & Štěpán 1971). V nižších polohách může být stále ještě ohrožena převodem listnatých lesů na smrkové monokultury.

***Aruncus dioicus* – Wald-Geißbart, Hoher Wald-Geißbart**

Der Hohe Wald-Geißbart wächst in Gebirgen und Bergländern von West-, Mitteleuropa und im westlichen Teil von Osteuropa, in Südeuropa ist er nur an die Gebirgsgebiete gebunden, und weiter wächst er im Kaukasus, Himalaya und im westlichen und östlichen Teil Nordamerikas. Im Böhmerwald wächst er in Schuttwäldern, krautreichen Buchenwäldern und Auwäldern und Sträuchern entlang Bäche sowie in Gräben von Waldwegen, oft auf basischen Hängen und auch in hochstaudigen Gebirgsfarnauen. Er ist an ein geomorphologisch gegliedertes Gelände gebunden. Im Böhmerwald ist er häufiger im westlichen Teil, die höchstgelegenen Lokalitäten kommen zwischen 1150 und 1210 m ü.d.M. vor (z. B. Sofron & Štěpán 1971). In niedrigeren Lagen kann er immer noch durch die Überführung von Laubwäldern auf Fichtenmonokulturen bedroht werden.

Červený seznam Šumavy/Rote Liste des Böhmerwaldes

LC (Least Concern/Neohrožené/Nicht gefährdet)

Literatura/Literatur

Sofron J. & Štěpán J. (1971) Vegetace šumavských karů. – Rozpr. Čs. Akad. Věd, ser. math.-natur. 81: 1–57.



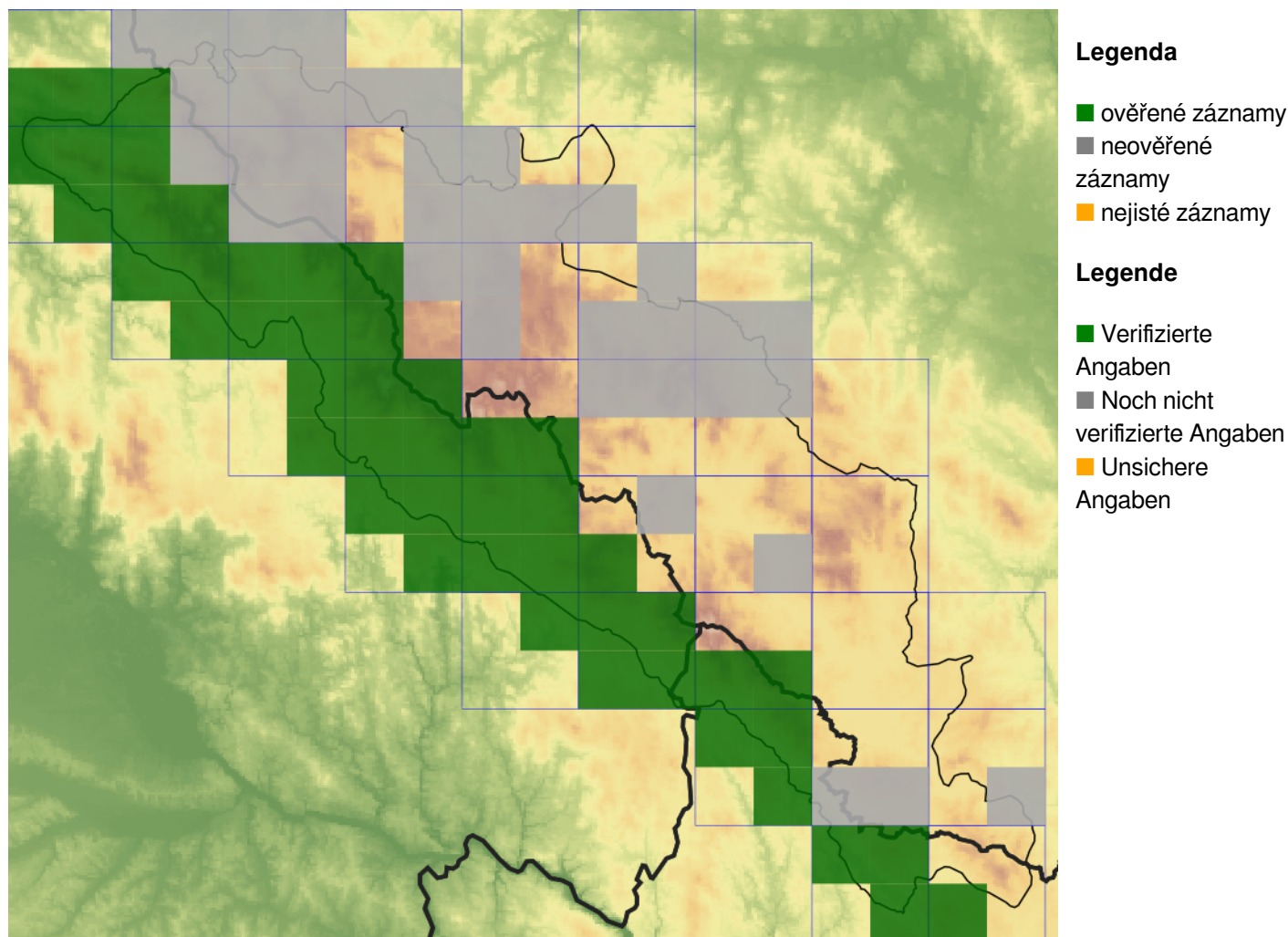
**Europäische Union
Evropská unie**
Europäischer Fonds für
regionale Entwicklung
Evropský fond pro
regionální rozvoj



Ziel ETZ | Cíl EÚS
Freistaat Bayern –
Tschechische Republik
Česká republika –
Svobodný stát Bavorsko
2014 – 2020 (INTERREG V)


**FLORA DES
BÖHMERWALDES** **KVĚTENA
ŠUMAVY**

Mapa rozšíření/Erweiterungskarte



© Květena Šumavy/Flora des Böhmerwaldes 24/04/2026

Data o rozšíření rostlin pochází z Databáze české flóry a vegetace ([Pladias](#)), bavorské národní databáze ([AFvB](#)) a nově získaných dat v projektu Květena Šumavy. Data jsou zobrazována v síťové mapě založené na kvadrantech středoevropské mapovací sítě 5 × 3 zeměpisné minuty (ca. 5,5 × 5,9 km).

Die Verbreitungsdaten der Pflanzen stammen aus der Datenbank der Tschechischen Flora und Vegetation ([Pladias](#)), der Datenbank zur Flora von Bayern ([AFvB](#)) und neu erfassten Daten aus dem Projekt Flora des Böhmerwaldes. Angaben zur Verbreitung werden basierend auf dem Kartenraster für Mitteleuropa angegeben, abgeleitet von Quadranten mit 5 × 3 Bogenminuten (ca. 5,5 × 5,9 km).



Evropská unie
Evropský fond pro regionální rozvoj



Ziel ETZ | Cíl EÚS
Freistaat Bayern –
Tschechische Republik
Česká republika –
Svobodný stát Bavorsko
2014 – 2020 (INTERREG V)

FLORA DES
BÖHMERWALDES

KVĚTENA
ŠUMAVY

Fotografie/Fotos



© Milan Štech

Aruncus dioicus – Milan Štech – Debrník.



**Europäische Union
Evropská unie**
Europäischer Fonds für
regionale Entwicklung
Evropský fond pro
regionální rozvoj



Ziel ETZ | Cíl EÚS
Freistaat Bayern –
Tschechische Republik
Česká republika –
Svobodný stát Bavorsko
2014 – 2020 (INTERREG V)

FLORA DES
BÖHMERWALDES



KVĚTENA
ŠUMAVY



© Libor Ekrt

Aruncus dioicus – Libor Ekrt – Křemelná.



**Europäische Union
Evropská unie**
Europäischer Fonds für
regionale Entwicklung
Evropský fond pro
regionální rozvoj



Ziel ETZ | Cíl EÚS
Freistaat Bayern –
Tschechische Republik
Česká republika –
Svobodný stát Bavorsko
2014 – 2020 (INTERREG V)

FLORA DES
BÖHMERWALDES

KVĚTENA
ŠUMAVY



Aruncus dioicus – Milan Štech – Debrník.



**Europäische Union
Evropská unie**
Europäischer Fonds für
regionale Entwicklung
Evropský fond pro
regionální rozvoj



Ziel ETZ | Cíl EÚS
Freistaat Bayern –
Tschechische Republik
Česká republika –
Svobodný stát Bavorsko
2014 – 2020 (INTERREG V)

FLORA DES
BÖHMERWALDES



KVĚTENA
ŠUMAVY



***Aruncus dioicus* – Milan Štech – Dračí skály.**



**Europäische Union
Evropská unie**
Europäischer Fonds für
regionale Entwicklung
Evropský fond pro
regionální rozvoj



Ziel ETZ | Cíl EÚS
Freistaat Bayern –
Tschechische Republik
Česká republika –
Svobodný stát Bavorsko
2014 – 2020 (INTERREG V)


**FLORA DES
BÖHMERWALDES**