

Quercus rubra – dub červený

Původní je ve východní části Severní Ameriky. V Evropě je pěstován v lesích nižších poloh i v intravilánech obcí a místy se stal naturalizovaných druhem. Na Šumavě je jeho výskyt v lesích vzácný, vyskytuje se asi do 900 m n. m., avšak na některých místech také zmlazuje (např. Čeňkova Pila, Karlina Pila, Zwieselau, Zwieselwaldhaus).

Quercus rubra – Rot-Eiche

Sie ist im Ostteil Nordamerikas ursprünglich. In Europa wird sie in Wäldern niedrigerer Lagen sowie in Innenbereichen von Gemeinden gepflanzt und stellenweise wurde sie zu einer naturalisierten Art. Im Böhmerwald ist ihr Vorkommen in Wäldern immer selten, die Rot-Eiche kommt etwa bis 900 m ü. NHN vor, in manchen Stellen verjüngt sie jedoch auch (z. B. Čeňkova Pila, Karlina Pila, Zwieselau, Zwieselwaldhaus).

Červený seznam Šumavy/Rote Liste des Böhmerwaldes

NA (Not Applicable/Nevhodné pro hodnocení/Bewertungsungeeignet)

Literatura/Literatur



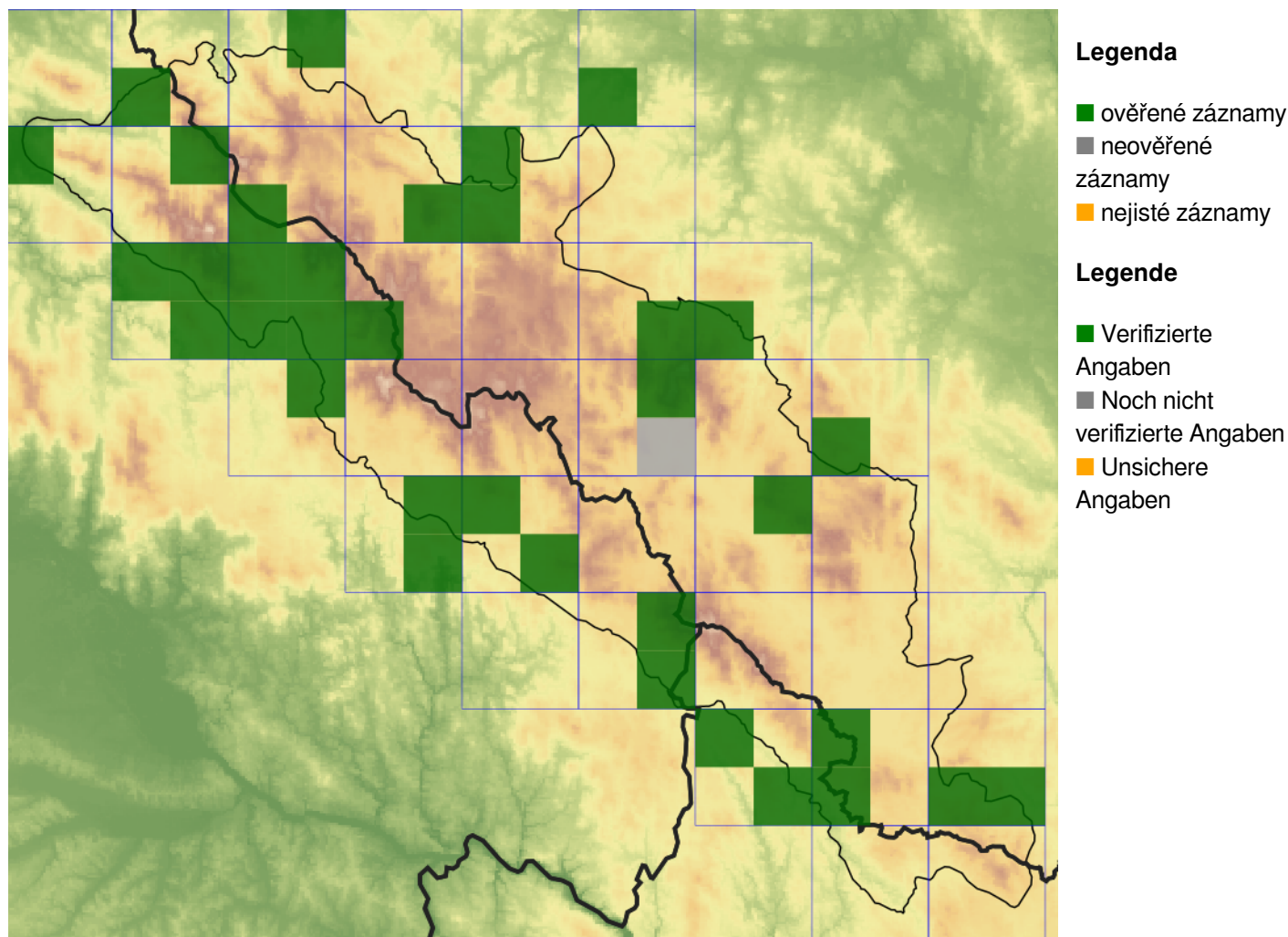
**Europäische Union
Evropská unie**
Europäischer Fonds für
regionale Entwicklung
Evropský fond pro
regionální rozvoj



Ziel ETZ | Cíl EÚS
Freistaat Bayern –
Tschechische Republik
Česká republika –
Svobodný stát Bavorsko
2014 – 2020 (INTERREG V)


**FLORA DES
BÖHMERWALDES**
**KVĚTENA
ŠUMAVY**

Mapa rozšíření/Erweiterungskarte



© Květena Šumavy/Flora des Böhmerwaldes 21/04/2026

Data o rozšíření rostlin pochází z Databáze české flóry a vegetace ([Pladias](#)), bavorské národní databáze ([AFvB](#)) a nově získaných dat v projektu Květena Šumavy. Data jsou zobrazována v síťové mapě založené na kvadrantech středoevropské mapovací sítě 5 × 3 zeměpisné minuty (ca. 5,5 × 5,9 km).

Die Verbreitungsdaten der Pflanzen stammen aus der Datenbank der Tschechischen Flora und Vegetation ([Pladias](#)), der Datenbank zur Flora von Bayern ([AFvB](#)) und neu erfassten Daten aus dem Projekt Flora des Böhmerwaldes. Angaben zur Verbreitung werden basierend auf dem Kartenraster für Mitteleuropa angegeben, abgeleitet von Quadranten mit 5 × 3 Bogenminuten (ca. 5,5 × 5,9 km).



Evropská unie
Evropský fond pro regionální rozvoj



Ziel ETZ | Cíl EÚS
Freistaat Bayern –
Tschechische Republik
Česká republika –
Svobodný stát Bavorsko
2014 – 2020 (INTERREG V)

FLORA DES
BÖHMERWALDES

KVĚTENA
ŠUMAVY

Fotografie/Fotos



Quercus rubra – Milan Štech – Včelná pod Boubínem.



**Europäische Union
Evropská unie**
Europäischer Fonds für
regionale Entwicklung
Evropský fond pro
regionální rozvoj



Ziel ETZ | Cíl EÚS
Freistaat Bayern –
Tschechische Republik
Česká republika –
Svobodný stát Bavorsko
2014 – 2020 (INTERREG V)

FLORA DES
BÖHMERWALDES



KVĚTENA
ŠUMAVY