

Pteridium aquilinum – hasivka orličí

Hasivka orličí je vytrvalým expanzně se šířícím kosmopolitně rozšířeným druhem. Na Šumavě se vyskytuje roztroušeně až místy hojně v nižších a středních polohách. Častý výskyt hasivky orličí byl pozorován zpravidla v říčních údolích Otavy, Vydry, Křemelné, Studené Vltavy, Losenice, Úhlavy. Naopak do vyšších poloh zasahuje jen okrajově a v centrálních partiích Šumavských plání je velmi vzácná až chybí stejně jako v prostoru mezi obcemi Strážný, České Žleby a Lenora na české straně a obcemi Finsterau, Annathal na německé straně Šumavy. Jedná se o významný rychle rostoucí druh tvořící často rozsáhlé porosty ve světlých acidofilních lesích, lesních okrajích, na mezích, na světlinách podél toků a komunikací a na neobhospodařovaném bezlesí. S větší četností se může vyskytovat v prostoru bývalých obcí na historických pastvinách a v podrostu náletových dřevin. Porosty hasivky orličí bývají převážně sterilní, pouze ojediněle byly v území zaznamenány fertilní porosty a to u obcí Hojsova Stráž, Železná Ruda, Kašperské Hory, Srní, Pernek a Loučovice (Ekrt & Podroužek in Kaplan et al. 2018). Populace hasivky orličí bývají v Evropě převážně diploidní, pouze vzácně se mohou vyskytovat populace triploidní nebo směsné. Na Šumavě byl zaznamenán výskyt triploidních rostlin zatím pouze v údolí Vltavy u Loučovic (Ekrt et al. 2021).

Nejvyšší výskyt: 1350 m n. m.

Pteridium aquilinum – Gewöhnlicher Adlerfarn

Hasivka orličí je vytrvalým expanzně se šířícím kosmopolitně rozšířeným druhem. Na Šumavě se vyskytuje roztroušeně až místy hojně v nižších a středních polohách. Častý výskyt hasivky orličí byl pozorován zpravidla v říčních údolích Otavy, Vydry, Křemelné, Studené Vltavy, Losenice, Úhlavy. Naopak do vyšších poloh zasahuje jen okrajově a v centrálních partiích Šumavských plání je velmi vzácná až chybí stejně jako v prostoru mezi obcemi Strážný, České Žleby a Lenora na české straně a obcemi Finsterau, Annathal na německé straně Šumavy. Jedná se o významný rychle rostoucí druh tvořící často rozsáhlé porosty ve světlých acidofilních lesích, lesních okrajích, na mezích, na světlinách podél toků a komunikací a na neobhospodařovaném bezlesí. S větší četností se může vyskytovat v prostoru bývalých obcí na historických pastvinách a v podrostu náletových dřevin. Porosty hasivky orličí bývají převážně sterilní, pouze ojediněle byly v území zaznamenány fertilní porosty a to u obcí Hojsova Stráž, Železná Ruda, Kašperské Hory, Srní, Pernek a Loučovice (Ekrt & Podroužek in Kaplan et al. 2018). Populace hasivky orličí bývají v Evropě převážně diploidní, pouze vzácně se mohou vyskytovat populace triploidní nebo směsné. Na Šumavě byl zaznamenán výskyt triploidních rostlin zatím pouze v údolí Vltavy u Loučovic (Ekrt et al. 2021).

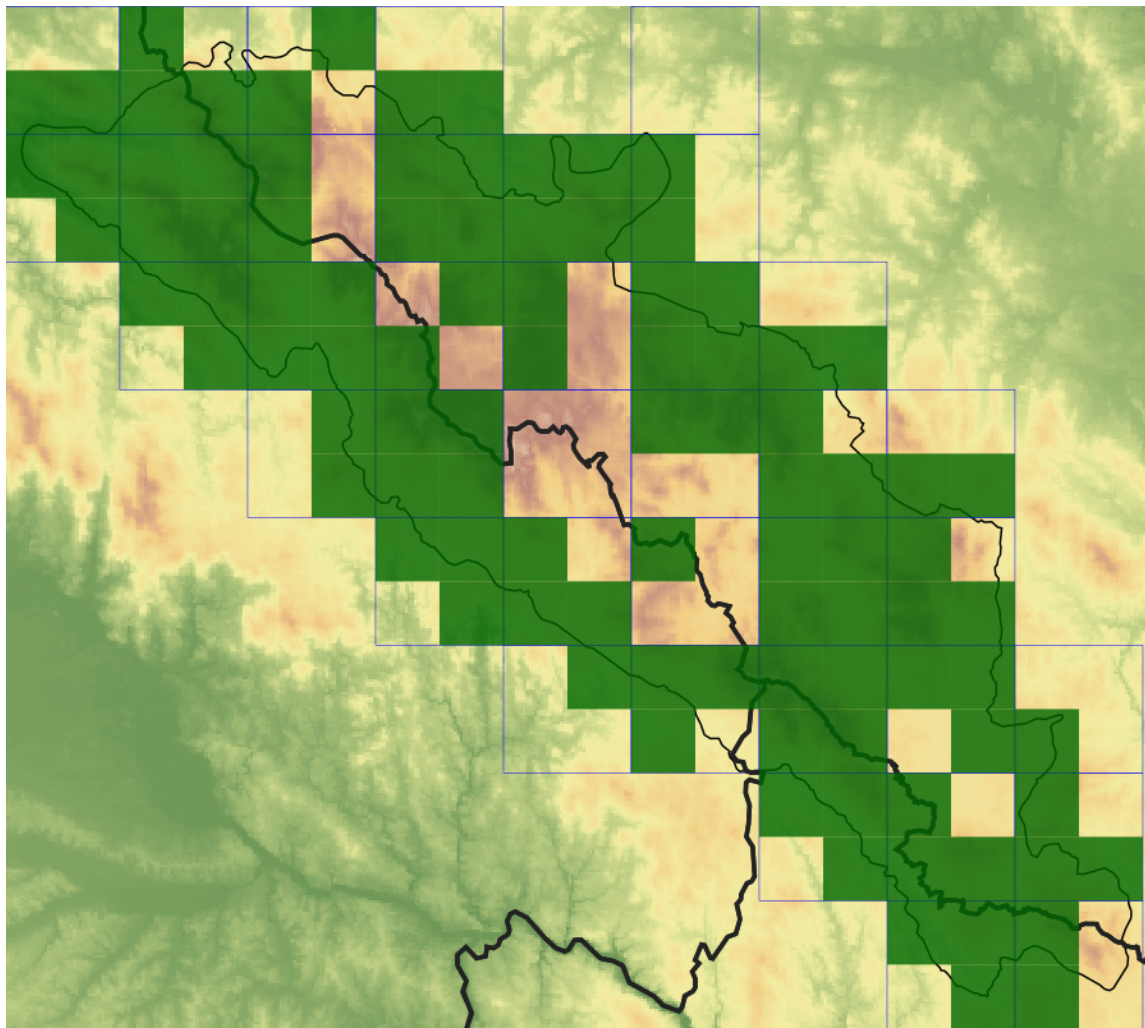
Nejvyšší výskyt: 1350 m n. m.

Červený seznam Šumavy/Rote Liste des Böhmerwaldes

LC (Least Concern/Neohrožené/Nicht gefährdet)

Literatura/Literatur

Mapa rozšíření/Erweiterungskarte



Legenda

- ověřené záznamy
- neověřené záznamy
- nejisté záznamy

Legende

- Verifizierte Angaben
- Noch nicht verifizierte Angaben
- Unsichere Angaben

© Květena Šumavy/Flora des Böhmerwaldes 19/05/2026

Data o rozšíření rostlin pochází z Databáze české flóry a vegetace ([Pladias](#)), bavorské národní databáze ([AFvB](#)) a nově získaných dat v projektu Květena Šumavy. Data jsou zobrazována v síťové mapě založené na kvadrantech středoevropské mapovací sítě 5 × 3 zeměpisné minuty (ca. 5,5 × 5,9 km).

Die Verbreitungsdaten der Pflanzen stammen aus der Datenbank der Tschechischen Flora und Vegetation ([Pladias](#)), der Datenbank zur Flora von Bayern ([AFvB](#)) und neu erfassten Daten aus dem Projekt Flora des Böhmerwaldes. Angaben zur Verbreitung werden basierend auf dem Kartenraster für Mitteleuropa angegeben, abgeleitet von Quadranten mit 5 × 3 Bogenminuten (ca. 5,5 × 5,9 km).



Evropská unie
Evropský fond pro regionální rozvoj



Ziel ETZ | Cíl EÚS
Freistaat Bayern –
Tschechische Republik
Česká republika –
Svobodný stát Bavorsko
2014 – 2020 (INTERREG V)

FLORA DES
BÖHMERWALDES

KVĚTENA
ŠUMAVY

Fotografie/Fotos



Pteridium aquilinum – Libor Ekrť – Paště.



Evropská unie
Evropská unie
Evropský fond pro
regionální rozvoj



Ziel ETZ | Cíl EÚS
Freistaat Bayern –
Tschechische Republik
Česká republika –
Svobodný stát Bavorsko
2014 – 2020 (INTERREG V)

FLORA DES
BÖHMERWALDES

KVĚTENA
ŠUMAVY



© Libor Ekrt

***Pteridium aquilinum* – Libor Ekrt – Paště.**



**Europäische Union
Evropská unie**
Europäischer Fonds für
regionale Entwicklung
Evropský fond pro
regionální rozvoj



Ziel ETZ | Cíl EÚS
Freistaat Bayern –
Tschechische Republik
Česká republika –
Svobodný stát Bavorsko
2014 – 2020 (INTERREG V)

**FLORA DES
BÖHMERWALDES**
 **KVĚTENÁ
ŠUMAVY**