

***Pseudotsuga menziesii* var. *menziesii* – douglaska tisolistá**

Dřevina původní v západní části Severní Ameriky. Na Šumavě je místy pěstována v lesích i obcích asi do 1100 m n. m. Výjimečně bylo zaznamenáno zplanění druhu (např. u Bodenmais, Oberzwieselau, Buchenau), takže se do budoucna může stát problematickým invazním druhem.

***Pseudotsuga menziesii* var. *menziesii* – Gewöhnliche Douglasie**

Die Douglasie stammt aus dem Westteil Nordamerikas. Im Böhmerwald wird sie stellenweise in Wäldern und Dörfern bis in eine Meereshöhe von etwa 1100 m ü. HNH gepflanzt. In Einzelfällen wurde eine Naturverjüngung der Art registriert (z. B. bei Bodenmais, Oberzwieselau, Buchenau), so dass sie in Zukunft potenziell zu einer problematischen invasiven Art werden kann.

Červený seznam Šumavy/Rote Liste des Böhmerwaldes

NA (Not Applicable/Nevhodné pro hodnocení/Bewertungsungeeignet)

Literatura/Literatur



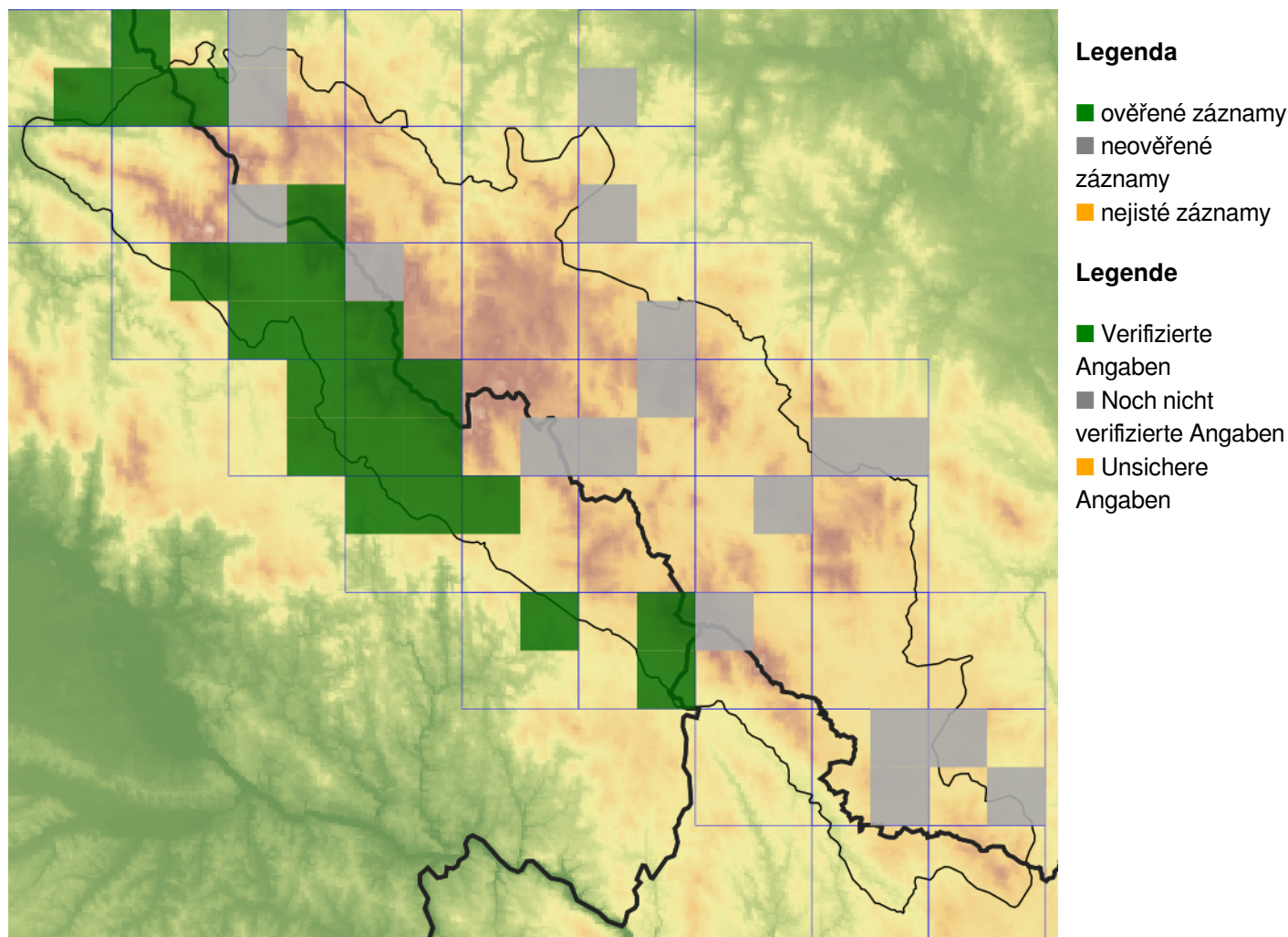
**Europäische Union
Evropská unie**
Europäischer Fonds für
regionale Entwicklung
Evropský fond pro
regionální rozvoj



Ziel ETZ | Cíl EÚS
Freistaat Bayern –
Tschechische Republik
Česká republika –
Svobodný stát Bavorsko
2014 – 2020 (INTERREG V)


**FLORA DES
BÖHMERWALDES**
**KVĚTENA
ŠUMAVY**

Mapa rozšíření/Erweiterungskarte



© Květena Šumavy/Flora des Böhmerwaldes 18/05/2026

Data o rozšíření rostlin pochází z Databáze české flóry a vegetace ([Pladias](#)), bavorské národní databáze ([AFvB](#)) a nově získaných dat v projektu Květena Šumavy. Data jsou zobrazována v síťové mapě založené na kvadrantech středoevropské mapovací sítě 5 × 3 zeměpisné minuty (ca. 5,5 × 5,9 km).

Die Verbreitungsdaten der Pflanzen stammen aus der Datenbank der Tschechischen Flora und Vegetation ([Pladias](#)), der Datenbank zur Flora von Bayern ([AFvB](#)) und neu erfassten Daten aus dem Projekt Flora des Böhmerwaldes. Angaben zur Verbreitung werden basierend auf dem Kartenraster für Mitteleuropa angegeben, abgeleitet von Quadranten mit 5 × 3 Bogenminuten (ca. 5,5 × 5,9 km).



Evropská unie
Evropský fond pro regionální rozvoj



Ziel ETZ | Cíl EÚS
Freistaat Bayern –
Tschechische Republik
Česká republika –
Svobodný stát Bavorsko
2014 – 2020 (INTERREG V)

FLORA DES
BÖHMERWALDES



KVĚTENA
ŠUMAVY

Fotografie/Fotos



**Europäische Union
Evropská unie**
Europäischer Fonds für
regionale Entwicklung
Evropský fond pro
regionální rozvoj



Ziel ETZ | Cíl EÚS
Freistaat Bayern –
Tschechische Republik
Česká republika –
Svobodný stát Bavorsko
2014 – 2020 (INTERREG V)


**FLORA DES
BÖHMERWALDES** **KVĚTENA
ŠUMAVY**