

## ***Prenanthes purpurea* – věsenka nachová**

Roste především v horách a vrchovinách střední a jižní Evropy a na Kavkaze. Vyskytuje se v různých typech lesních společenstev, na Šumavě zejména v bučinách, jedlinách, smrčinách a suťových lesích. Roste hojně až roztroušeně od nižších poloh až po nejvyšší polohy Šumavy, vzácná je jen v podmáčených kotlinách, např. v Hornovltavské kotlině.

## ***Prenanthes purpurea* – Purpur-Hasenlattich, Gewöhnlicher Hasenlattich**

Er wächst vor allem in Bergen und Hügelländern von Mittel- und Südeuropa und im Kaukasus. Er kommt in verschiedenen Typen von Waldgemeinschaften, im Böhmerwald vor allem in Buchen-, Tannen-, Fichten- und Schuttwäldern vor. Er wächst häufig bis zerstreut von niedrigeren bis zu den höchsten Lagen des Böhmerwaldes, selten ist er nur in versumpften Becken, z. B. im Oberen Moldaubecken.

## **Červený seznam Šumavy/Rote Liste des Böhmerwaldes**

LC (Least Concern/Neohrožený/Nicht gefährdet)

## **Literatura/Literatur**



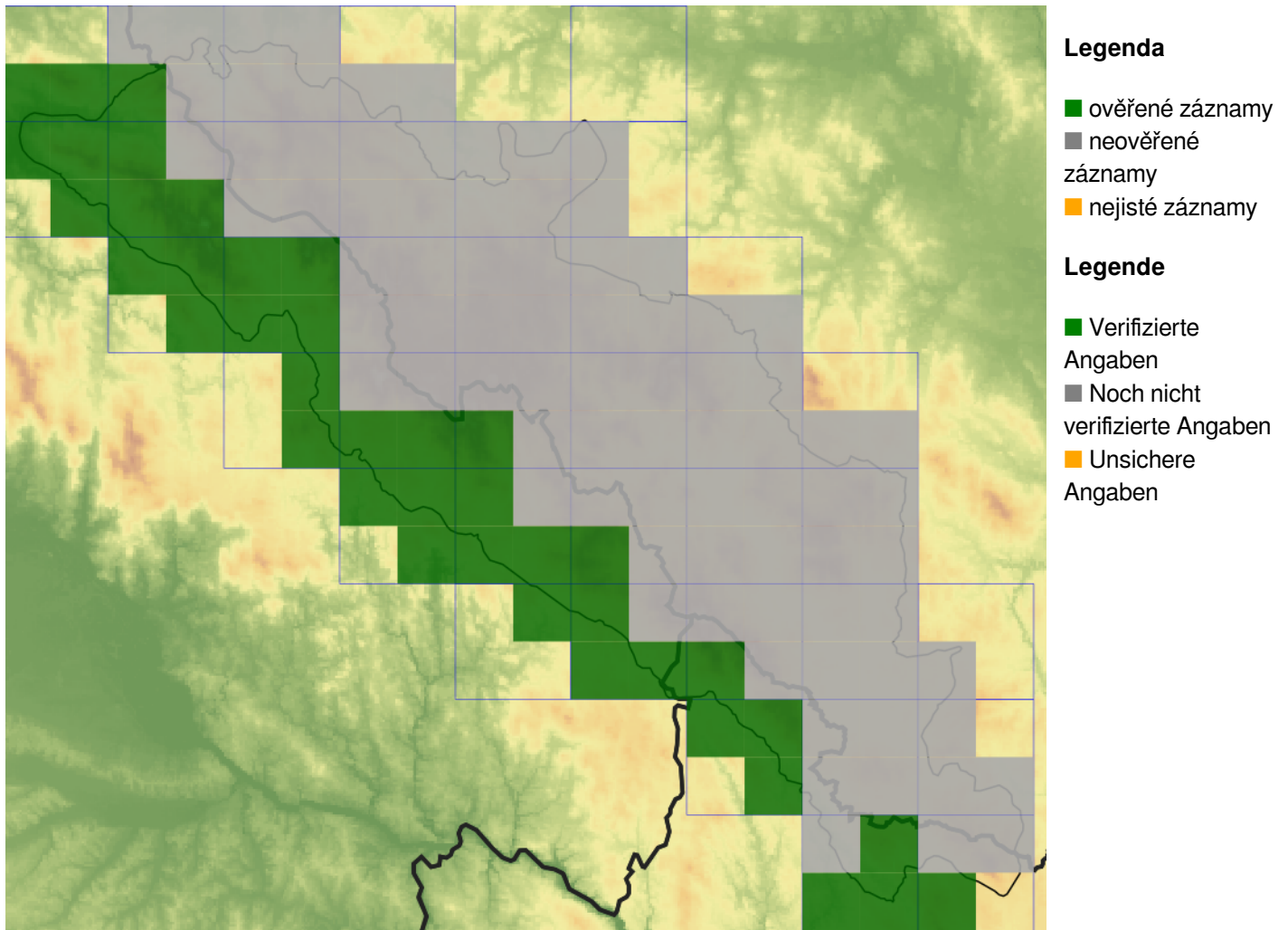
**Europäische Union  
Evropská unie**  
Europäischer Fonds für  
regionale Entwicklung  
Evropský fond pro  
regionální rozvoj



**Ziel ETZ | Cíl EÚS**  
Freistaat Bayern –  
Tschechische Republik  
Česká republika –  
Svobodný stát Bavorsko  
2014 – 2020 (INTERREG V)



## Mapa rozšíření/Erweiterungskarte



© Květena Šumavy/Flora des Böhmerwaldes 15/06/2026

Data o rozšíření rostlin pochází z Databáze české flóry a vegetace ([Pladias](#)), bavorské národní databáze ([AFvB](#)) a nově získaných dat v projektu Květena Šumavy. Data jsou zobrazována v síťové mapě založené na kvadrantech středoevropské mapovací sítě 5 × 3 zeměpisné minuty (ca. 5,5 × 5,9 km).

Die Verbreitungsdaten der Pflanzen stammen aus der Datenbank der Tschechischen Flora und Vegetation ([Pladias](#)), der Datenbank zur Flora von Bayern ([AFvB](#)) und neu erfassten Daten aus dem Projekt Flora des Böhmerwaldes. Angaben zur Verbreitung werden basierend auf dem Kartenraster für Mitteleuropa angegeben, abgeleitet von Quadranten mit 5 × 3 Bogenminuten (ca. 5,5 × 5,9 km).



**Evropská unie**  
Evropský fond pro regionální rozvoj



**Ziel ETZ | Cíl EÚS**  
Freistaat Bayern –  
Tschechische Republik  
Česká republika –  
Svobodný stát Bavorsko  
2014 – 2020 (INTERREG V)



## Fotografie/Fotos



© Petr Koutecký

*Prenanthes purpurea* – Petr Koutecký – Černé jezero.



**Europäische Union  
Evropská unie**  
Europäischer Fonds für  
regionale Entwicklung  
Evropský fond pro  
regionální rozvoj



**Ziel ETZ | Cíl EÚS**  
Freistaat Bayern –  
Tschechische Republik  
Česká republika –  
Svobodný stát Bavorsko  
2014 – 2020 (INTERREG V)

**FLORA DES  
BÖHMERWALDES**  
  
**KVĚTENA  
ŠUMAVY**



© Libor Ekrť

***Prenanthes purpurea* – Libor Ekrť – Poledník.**



**Europská unie**  
**Evropská unie**  
Europäischer Fonds für  
regionale Entwicklung  
Evropský fond pro  
regionální rozvoj



**Ziel ETZ | Cíl EÚS**  
Freistaat Bayern –  
Tschechische Republik  
Česká republika –  
Svobodný stát Bavorsko  
2014 – 2020 (INTERREG V)

**FLORA DES**  
**BÖHMERWALDES**

**KVĚTENA**  
**ŠUMAVY**