

## ***Potentilla verna* – mochna jarní**

Mochna jarní se vyskytuje ve střední a západní Evropě na sever po jižní Skandinávii, na východ zasahuje až do Rumunska. Druh hojný v termofytiku a mezofytiku se v horách vyskytuje pouze vzácně, často na druhotných stanovištích. Na české straně Šumavy proniká do okrajových částí území, údolím Vltavy pak až k Soumarskému mostu a údolím Otavy až k Srní. Naopak na bavorské straně Šumavy jsou známy jen nemnohé sekundární výskyty a z rakouské strany území není uváděna vůbec. Vyhledává suché trávníky, meze, kamenité stráně a okraje cest. Preferuje suché živinami chudé půdy mírně kyselé až bazické reakce.

## ***Potentilla verna* – *Gewöhnliches Frühlings-Fingerkraut***

Mochna jarní se vyskytuje ve střední a západní Evropě na sever po jižní Skandinávii, na východ zasahuje až do Rumunska. Druh hojný v termofytiku a mezofytiku se v horách vyskytuje pouze vzácně, často na druhotných stanovištích. Na české straně Šumavy proniká do okrajových částí území, údolím Vltavy pak až k Soumarskému mostu a údolím Otavy až k Srní. Naopak na bavorské straně Šumavy jsou známy jen nemnohé sekundární výskyty a z rakouské strany území není uváděna vůbec. Vyhledává suché trávníky, meze, kamenité stráně a okraje cest. Preferuje suché živinami chudé půdy mírně kyselé až bazické reakce.

## **Červený seznam Šumavy/Rote Liste des Böhmerwaldes**

LC (Least Concern/Neohrožené/Nicht gefährdet)

## **Literatura/Literatur**



**Europäische Union  
Evropská unie**  
Europäischer Fonds für  
regionale Entwicklung  
Evropský fond pro  
regionální rozvoj



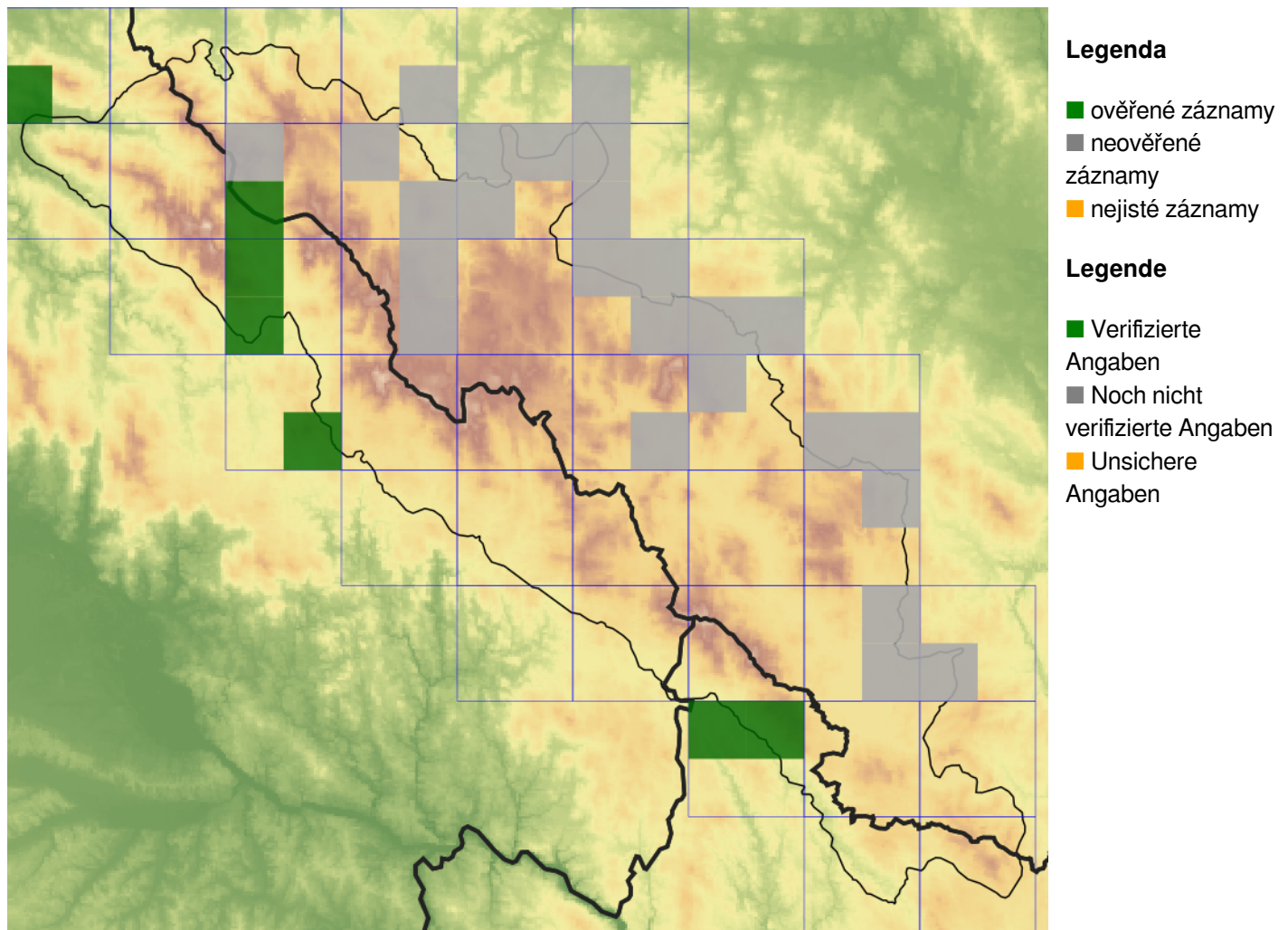
**Ziel ETZ | Cíl EÚS**  
Freistaat Bayern –  
Tschechische Republik  
Česká republika –  
Svobodný stát Bavorsko  
2014 – 2020 (INTERREG V)



FLORA DES  
BÖHMERWALDES

KVĚTENA  
ŠUMAVY

## Mapa rozšíření/Erweiterungskarte



© Květena Šumavy/Flora des Böhmerwaldes 15/06/2026

Data o rozšíření rostlin pochází z Databáze české flóry a vegetace ([Pladias](#)), bavorské národní databáze ([AFvB](#)) a nově získaných dat v projektu Květena Šumavy. Data jsou zobrazována v síťové mapě založené na kvadrantech středoevropské mapovací sítě 5 × 3 zeměpisné minuty (ca. 5,5 × 5,9 km).

Die Verbreitungsdaten der Pflanzen stammen aus der Datenbank der Tschechischen Flora und Vegetation ([Pladias](#)), der Datenbank zur Flora von Bayern ([AFvB](#)) und neu erfassten Daten aus dem Projekt Flora des Böhmerwaldes. Angaben zur Verbreitung werden basierend auf dem Kartenraster für Mitteleuropa angegeben, abgeleitet von Quadranten mit 5 × 3 Bogenminuten (ca. 5,5 × 5,9 km).

## Fotografie/Fotos



*Potentilla verna* – Libor Ekrt – Soumarský Most.



**Europäische Union  
Evropská unie**  
Europäischer Fonds für  
regionale Entwicklung  
Evropský fond pro  
regionální rozvoj



**Ziel ETZ | Cíl EÚS**  
Freistaat Bayern –  
Tschechische Republik  
Česká republika –  
Svobodný stát Bavorsko  
2014 – 2020 (INTERREG V)

**FLORA DES  
BÖHMERWALDES**  
**KVĚTEN A  
ŠUMAVY**



© Milan Štech

*Potentilla verna* – Milan Štech – Soumarský Most.



**Europäische Union**  
**Evropská unie**  
Europäischer Fonds für  
regionale Entwicklung  
Evropský fond pro  
regionální rozvoj



**Ziel ETZ | Cíl EÚS**  
Freistaat Bayern –  
Tschechische Republik  
Česká republika –  
Svobodný stát Bavorsko  
2014 – 2020 (INTERREG V)

FLORA DES  
BÖHMERWALDES

KVĚTENA  
ŠUMAVY



© Alena Vydrová

***Potentilla verna* – Alena Vydrová – Rejštejn.**



**Europäische Union  
Evropská unie**  
Europäischer Fonds für  
regionale Entwicklung  
Evropský fond pro  
regionální rozvoj



**Ziel ETZ | Cíl EÚS**  
Freistaat Bayern –  
Tschechische Republik  
Česká republika –  
Svobodný stát Bavorsko  
2014 – 2020 (INTERREG V)

**FLORA DES  
BÖHMERWALDES**  
**KVĚTEN  
ŠUMAVY**



© Alena Vydrová

*Potentilla verna* – Alena Vydrová – Rejštejn.



**Europäische Union  
Evropská unie**  
Europäischer Fonds für  
regionale Entwicklung  
Evropský fond pro  
regionální rozvoj



**Ziel ETZ | Cíl EÚS**  
Freistaat Bayern –  
Tschechische Republik  
Česká republika –  
Svobodný stát Bavorsko  
2014 – 2020 (INTERREG V)

FLORA DES  
BÖHMERWALDES

KVĚTENA  
ŠUMAVY