

## ***Potentilla thuringiaca* – mochna durynská**

Mochna durynská se vyskytuje na jih po jižní Francii, střední Itálii a severní Balkán, na sever zasahuje do Skandinávie, na východ zasahuje až do Malé Asie a na Kavkaz. Jedná se o vzácný druh mochny se značně nesouvislým rozšířením, přičemž většina lokalit leží v termofytiku. Na Šumavě byl zaznamenán pouze jednou zavlečená u Vysokých Lávek (Smejkal 1953, BRNU; Soják 1995). Vyhledává paseky, lesní světliny a lemy.

Höchster Standort: 880 m ü. NHN

## ***Potentilla thuringiaca* – Kleinblütiges Fingerkraut**

Mochna durynská se vyskytuje na jih po jižní Francii, střední Itálii a severní Balkán, na sever zasahuje do Skandinávie, na východ zasahuje až do Malé Asie a na Kavkaz. Jedná se o vzácný druh mochny se značně nesouvislým rozšířením, přičemž většina lokalit leží v termofytiku. Na Šumavě byl zaznamenán pouze jednou zavlečená u Vysokých Lávek (Smejkal 1953, BRNU; Soják 1995). Vyhledává paseky, lesní světliny a lemy.

Höchster Standort: 880 m ü. NHN

## **Červený seznam Šumavy/Rote Liste des Böhmerwaldes**

NA (Not Applicable/Nevhodné pro hodnocení/Bewertungsungeeignet )

## **Literatura/Literatur**



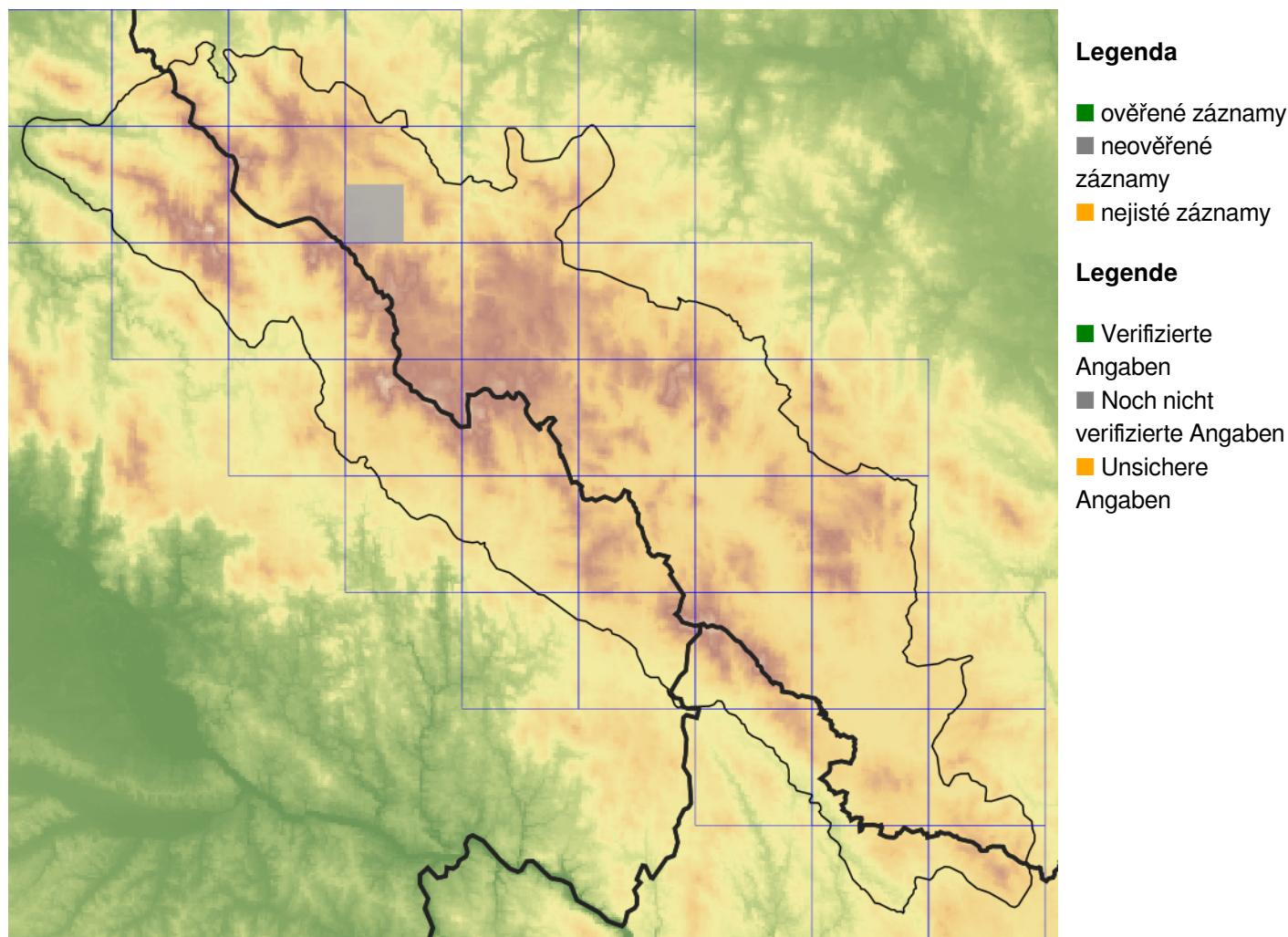
**Europäische Union  
Evropská unie**  
Europäischer Fonds für  
regionale Entwicklung  
Evropský fond pro  
regionální rozvoj



**Ziel ETZ | Cíl EÚS**  
Freistaat Bayern –  
Tschechische Republik  
Česká republika –  
Svobodný stát Bavorsko  
2014 – 2020 (INTERREG V)



## Mapa rozšíření/Erweiterungskarte



© Květena Šumavy/Flora des Böhmerwaldes 23/04/2026

Data o rozšíření rostlin pochází z Databáze české flóry a vegetace ([Pladias](#)), bavorské národní databáze ([AFvB](#)) a nově získaných dat v projektu Květena Šumavy. Data jsou zobrazována v síťové mapě založené na kvadrantech středoevropské mapovací sítě 5 × 3 zeměpisné minuty (ca. 5,5 × 5,9 km).

Die Verbreitungsdaten der Pflanzen stammen aus der Datenbank der Tschechischen Flora und Vegetation ([Pladias](#)), der Datenbank zur Flora von Bayern ([AFvB](#)) und neu erfassten Daten aus dem Projekt Flora des Böhmerwaldes. Angaben zur Verbreitung werden basierend auf dem Kartenraster für Mitteleuropa angegeben, abgeleitet von Quadranten mit 5 × 3 Bogenminuten (ca. 5,5 × 5,9 km).



**Evropská unie**  
Evropský fond pro regionální rozvoj



**Ziel ETZ | Cíl EÚS**  
Freistaat Bayern –  
Tschechische Republik  
Česká republika –  
Svobodný stát Bavorsko  
2014 – 2020 (INTERREG V)

FLORA DES  
BÖHMERWALDES

KVĚTENA  
ŠUMAVY

## Fotografie/Fotos



**Europäische Union  
Evropská unie**  
Europäischer Fonds für  
regionale Entwicklung  
Evropský fond pro  
regionální rozvoj



**Ziel ETZ | Cíl EÚS**  
Freistaat Bayern –  
Tschechische Republik  
Česká republika –  
Svobodný stát Bavorsko  
2014 – 2020 (INTERREG V)

FLORA DES  
BÖHMERWALDES



KVĚTENA  
ŠUMAVY