

## ***Potentilla supina* – mochna poléhavá, mochna nízká**

Mochna nízká má euroasijské rozšíření, kde chybí jen v jižních částech. Zaznamenána byla i v severní a jižní Africe a Severní Americe. Tento druh, rostoucí zejména v teplejších územích a rybníčních pánvích, v podhorských a horských oblastech většinou chybí. Na Šumavě byla zaznamenán pouze několikrát zavlečená na různých antropogenních stanovištích: okraj silnice u Hamrů (Procházka, Hadinec, Havlíček 2000), parkoviště na Kvildě (not. Kaplan 2015, Pladias), okraj cesty u Vlčích Jám (not. Paulič a Hájková 2019, Pladias), pláž v Černé v Pošumaví (not. Boublík et al. 2019, Pladias) a okolí železniční stanice v Loučovicích (not. Lepší a Lepší 2019, Pladias). Z bavorské i rakouské strany Šumavy údaje chybí. Preferuje vlhké živinami bohaté půdy mírně kyselé až bazické reakce.

Nejvyšší výskyt: 1050 m n. m.

## ***Potentilla supina* – Niedriges Fingerkraut**

Mochna nízká má euroasijské rozšíření, kde chybí jen v jižních částech. Zaznamenána byla i v severní a jižní Africe a Severní Americe. Tento druh, rostoucí zejména v teplejších územích a rybníčních pánvích, v podhorských a horských oblastech většinou chybí. Na Šumavě byla zaznamenán pouze několikrát zavlečená na různých antropogenních stanovištích: okraj silnice u Hamrů (Procházka, Hadinec, Havlíček 2000), parkoviště na Kvildě (not. Kaplan 2015, Pladias), okraj cesty u Vlčích Jám (not. Paulič a Hájková 2019, Pladias), pláž v Černé v Pošumaví (not. Boublík et al. 2019, Pladias) a okolí železniční stanice v Loučovicích (not. Lepší a Lepší 2019, Pladias). Z bavorské i rakouské strany Šumavy údaje chybí. Preferuje vlhké živinami bohaté půdy mírně kyselé až bazické reakce.

Nejvyšší výskyt: 1050 m n. m.

## **Červený seznam Šumavy/Rote Liste des Böhmerwaldes**

LC (Least Concern/Neohrožené/Nicht gefährdet)

## **Literatura/Literatur**



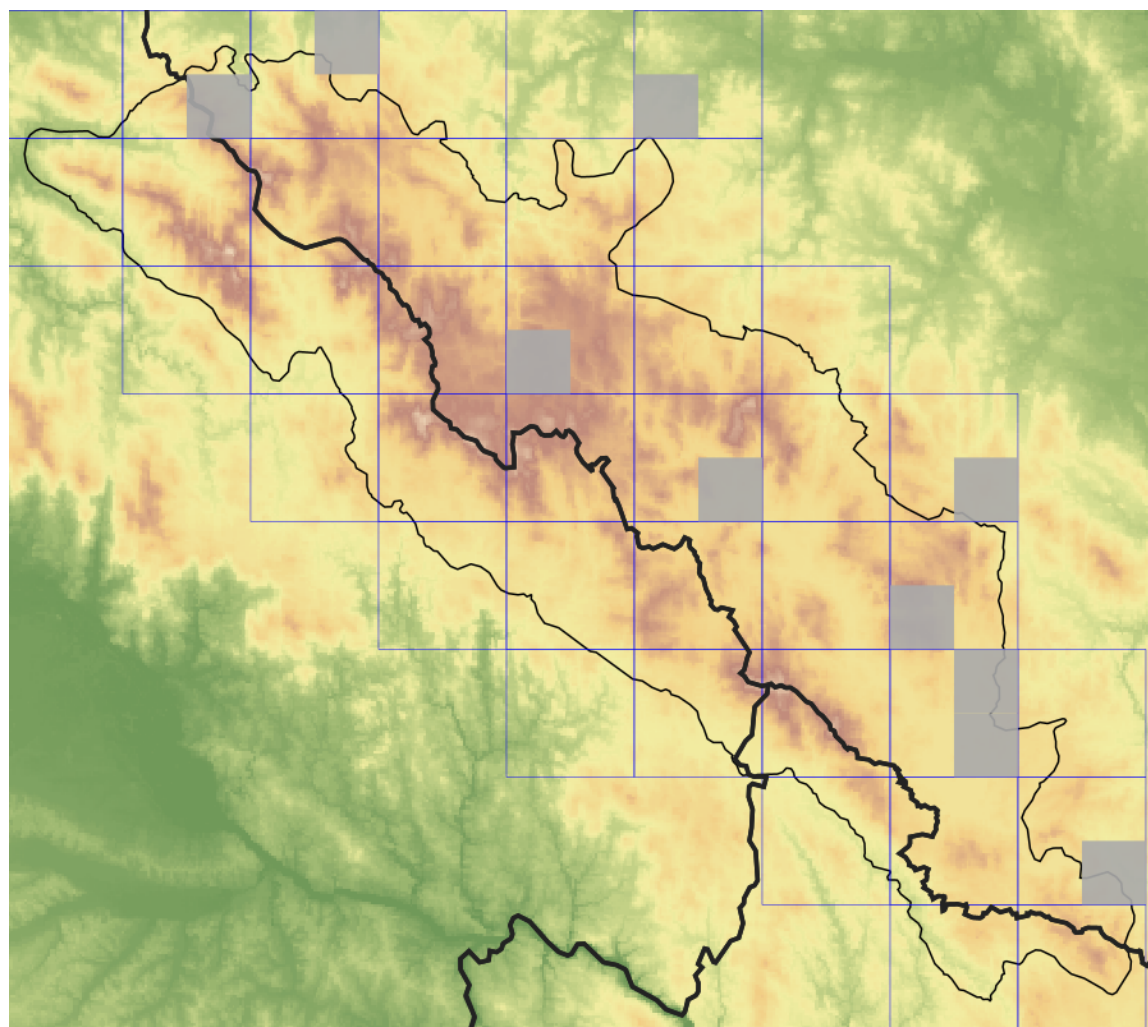
**Europäische Union  
Evropská unie**  
Europäischer Fonds für  
regionale Entwicklung  
Evropský fond pro  
regionální rozvoj



**Ziel ETZ | Cíl EÚS**  
Freistaat Bayern –  
Tschechische Republik  
Česká republika –  
Svobodný stát Bavorsko  
2014 – 2020 (INTERREG V)

  
**FLORA DES  
BÖHMERWALDES** **KVĚTENA  
ŠUMAVY**

## Mapa rozšíření/Erweiterungskarte



### Legenda

- ověřené záznamy
- neověřené záznamy
- nejisté záznamy

### Legende

- Verifizierte Angaben
- Noch nicht verifizierte Angaben
- Unsichere Angaben

© Květena Šumavy/Flora des Böhmerwaldes 20/05/2026

Data o rozšíření rostlin pochází z Databáze české flóry a vegetace ([Pladias](#)), bavorské národní databáze ([AFvB](#)) a nově získaných dat v projektu Květena Šumavy. Data jsou zobrazována v síťové mapě založené na kvadrantech středoevropské mapovací sítě 5 × 3 zeměpisné minuty (ca. 5,5 × 5,9 km).

Die Verbreitungsdaten der Pflanzen stammen aus der Datenbank der Tschechischen Flora und Vegetation ([Pladias](#)), der Datenbank zur Flora von Bayern ([AFvB](#)) und neu erfassten Daten aus dem Projekt Flora des Böhmerwaldes. Angaben zur Verbreitung werden basierend auf dem Kartenraster für Mitteleuropa angegeben, abgeleitet von Quadranten mit 5 × 3 Bogenminuten (ca. 5,5 × 5,9 km).



**Evropská unie**  
Evropský fond pro regionální rozvoj



**Ziel ETZ | Cíl EÚS**  
Freistaat Bayern –  
Tschechische Republik  
Česká republika –  
Svobodný stát Bavorsko  
2014 – 2020 (INTERREG V)

FLORA DES  
BÖHMERWALDES

KVĚTENA  
ŠUMAVY

## Fotografie/Fotos



© Milan Štech

*Potentilla supina* – Milan Štech – Vlčí Jámy.



**Europäische Union  
Evropská unie**  
Europäischer Fonds für  
regionale Entwicklung  
Evropský fond pro  
regionální rozvoj



**Ziel ETZ | Cíl EÚS**  
Freistaat Bayern –  
Tschechische Republik  
Česká republika –  
Svobodný stát Bavorsko  
2014 – 2020 (INTERREG V)

FLORA DES  
BÖHMERWALDES

KVĚTENA  
ŠUMAVY



*Potentilla supina* – Milan Štech – Vlčí Jámy.



**Europäische Union  
Evropská unie**  
Europäischer Fonds für  
regionale Entwicklung  
Evropský fond pro  
regionální rozvoj



**Ziel ETZ | Cíl EÚS**  
Freistaat Bayern –  
Tschechische Republik  
Česká republika –  
Svobodný stát Bavorsko  
2014 – 2020 (INTERREG V)

**FLORA DES  
BÖHMERWALDES**  
  
**KVĚTENA  
ŠUMAVY**