

***Potentilla reptans* – mochna plazivá**

Mochna plazivá se vyskytuje v celé Evropě kromě její nejsevernější části, na východ zasahuje přes Blízký východ až na jižní Sibiř a do Himaláje. Zavlečená je v Severní a Jižní Americe a na Novém Zélandu. Tento druh hojný v termofytiku a mezofytiku v horách prakticky chybí. Na Šumavě se vyskytuje pouze vzácně v okrajových částí území, z vyšších poloh jsou známy pouze jednotlivé údaje z různých antropogenních stanovišť, na něž byla zavlečena. Vyhledává meze, příkopy, navážky, okraje cest a polí a různé ruderalní plochy. Preferuje čerstvé až vlhké živinami bohatší půdy mírně kyselé až bazické reakce.

***Potentilla reptans* – Kriechendes Fingerkraut**

Mochna plazivá se vyskytuje v celé Evropě kromě její nejsevernější části, na východ zasahuje přes Blízký východ až na jižní Sibiř a do Himaláje. Zavlečená je v Severní a Jižní Americe a na Novém Zélandu. Tento druh hojný v termofytiku a mezofytiku v horách prakticky chybí. Na Šumavě se vyskytuje pouze vzácně v okrajových částí území, z vyšších poloh jsou známy pouze jednotlivé údaje z různých antropogenních stanovišť, na něž byla zavlečena. Vyhledává meze, příkopy, navážky, okraje cest a polí a různé ruderalní plochy. Preferuje čerstvé až vlhké živinami bohatší půdy mírně kyselé až bazické reakce.

Červený seznam Šumavy/Rote Liste des Böhmerwaldes

LC (Least Concern/Neohrožené/Nicht gefährdet)

Literatura/Literatur



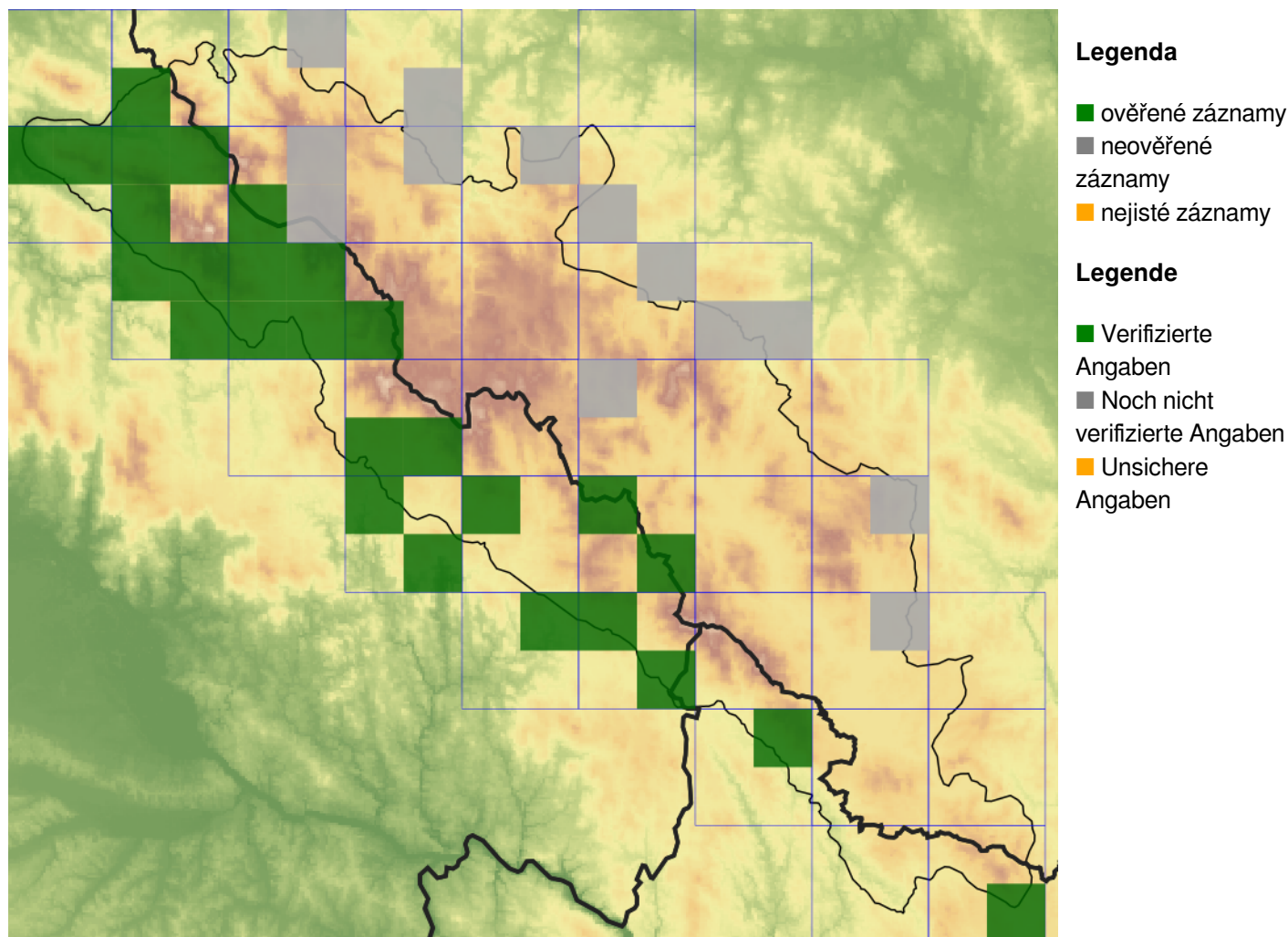
**Europäische Union
Evropská unie**
Europäischer Fonds für
regionale Entwicklung
Evropský fond pro
regionální rozvoj



Ziel ETZ | Cíl EÚS
Freistaat Bayern –
Tschechische Republik
Česká republika –
Svobodný stát Bavorsko
2014 – 2020 (INTERREG V)



Mapa rozšíření/Erweiterungskarte



© Květena Šumavy/Flora des Böhmerwaldes 21/04/2026

Data o rozšíření rostlin pochází z Databáze české flóry a vegetace ([Pladias](#)), bavorské národní databáze ([AFvB](#)) a nově získaných dat v projektu Květena Šumavy. Data jsou zobrazována v síťové mapě založené na kvadrantech středoevropské mapovací sítě 5 × 3 zeměpisné minuty (ca. 5,5 × 5,9 km).

Die Verbreitungsdaten der Pflanzen stammen aus der Datenbank der Tschechischen Flora und Vegetation ([Pladias](#)), der Datenbank zur Flora von Bayern ([AFvB](#)) und neu erfassten Daten aus dem Projekt Flora des Böhmerwaldes. Angaben zur Verbreitung werden basierend auf dem Kartenraster für Mitteleuropa angegeben, abgeleitet von Quadranten mit 5 × 3 Bogenminuten (ca. 5,5 × 5,9 km).

Fotografie/Fotos



**Europäische Union
Evropská unie**
Europäischer Fonds für
regionale Entwicklung
Evropský fond pro
regionální rozvoj



Ziel ETZ | Cíl EÚS
Freistaat Bayern –
Tschechische Republik
Česká republika –
Svobodný stát Bavorsko
2014 – 2020 (INTERREG V)

**FLORA DES
BÖHMERWALDES**  **KVĚTENA
ŠUMAVY**