

## ***Potentilla puberula* – mochna nitkovitá, mochna pýřitá**

Mochna nitkovitá je vyjma střední Evropy známá ještě z Francie, Itálie, Balkánu a Pobaltí. Tento spíše teplomilný druh se značně nerovnoměrným rozšířením byl na Šumavě zaznamenán pouze jednou na okraji starého vápencového lomu u Černé v Pošumaví (Štech 2019 in Pladias). Zdejší lokalita je okrajem hojnějšího rozšíření v Předšumaví, odkud je znám na několika lokalitách (Lepší a kol. 2013). U Černé roste na okraji skalek a v nezapojených porostech nad starou lomovou stěnou.

Nejvyšší výskyt: 750 m n. m.

## ***Potentilla puberula* – Flaum-Fingerkraut**

Mochna nitkovitá je vyjma střední Evropy známá ještě z Francie, Itálie, Balkánu a Pobaltí. Tento spíše teplomilný druh se značně nerovnoměrným rozšířením byl na Šumavě zaznamenán pouze jednou na okraji starého vápencového lomu u Černé v Pošumaví (Štech 2019 in Pladias). Zdejší lokalita je okrajem hojnějšího rozšíření v Předšumaví, odkud je znám na několika lokalitách (Lepší a kol. 2013). U Černé roste na okraji skalek a v nezapojených porostech nad starou lomovou stěnou.

Nejvyšší výskyt: 750 m n. m.

## **Červený seznam Šumavy/Rote Liste des Böhmerwaldes**

VU (Vulnerable/Zranitelné/Gefährdet) [D2]

## **Literatura/Literatur**



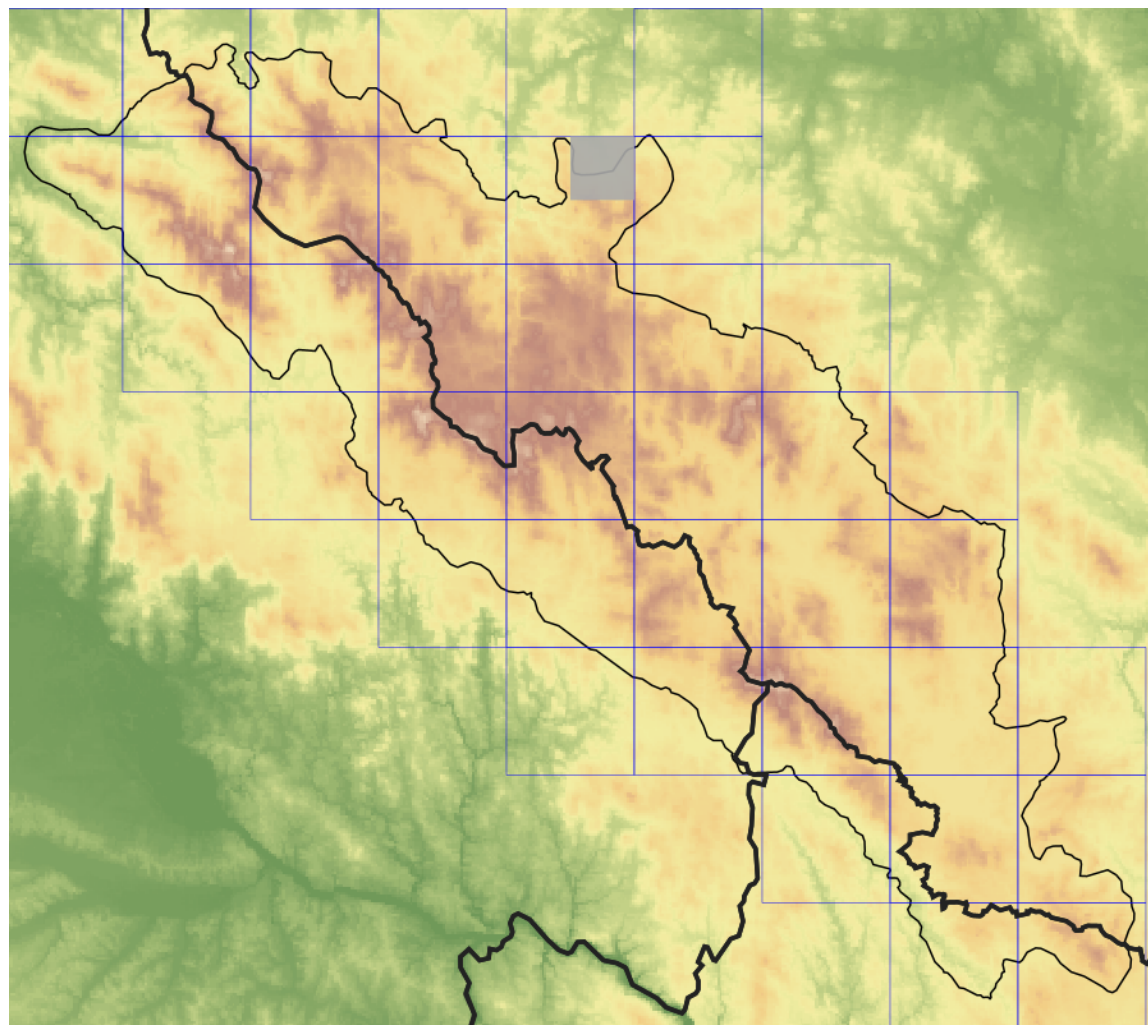
**Europäische Union  
Evropská unie**  
Europäischer Fonds für  
regionale Entwicklung  
Evropský fond pro  
regionální rozvoj



**Ziel ETZ | Cíl EÚS**  
Freistaat Bayern –  
Tschechische Republik  
Česká republika –  
Svobodný stát Bavorsko  
2014 – 2020 (INTERREG V)



## Mapa rozšíření/Erweiterungskarte



### Legenda

- ověřené záznamy
- neověřené záznamy
- nejisté záznamy

### Legende

- Verifizierte Angaben
- Noch nicht verifizierte Angaben
- Unsichere Angaben

© Květena Šumavy/Flora des Böhmerwaldes 23/04/2026

Data o rozšíření rostlin pochází z Databáze české flóry a vegetace ([Pladias](#)), bavorské národní databáze ([AFvB](#)) a nově získaných dat v projektu Květena Šumavy. Data jsou zobrazována v síťové mapě založené na kvadrantech středoevropské mapovací sítě 5 × 3 zeměpisné minuty (ca. 5,5 × 5,9 km).

Die Verbreitungsdaten der Pflanzen stammen aus der Datenbank der Tschechischen Flora und Vegetation ([Pladias](#)), der Datenbank zur Flora von Bayern ([AFvB](#)) und neu erfassten Daten aus dem Projekt Flora des Böhmerwaldes. Angaben zur Verbreitung werden basierend auf dem Kartenraster für Mitteleuropa angegeben, abgeleitet von Quadranten mit 5 × 3 Bogenminuten (ca. 5,5 × 5,9 km).



**Evropská unie**  
Evropský fond pro regionální rozvoj



**Ziel ETZ | Cíl EÚS**  
Freistaat Bayern –  
Tschechische Republik  
Česká republika –  
Svobodný stát Bavorsko  
2014 – 2020 (INTERREG V)



## Fotografie/Fotos



*Potentilla puberula* – Milan Štech – Černá v Pošumaví.



**Europäische Union  
Evropská unie**  
Europäischer Fonds für  
regionale Entwicklung  
Evropský fond pro  
regionální rozvoj



**Ziel ETZ | Cíl EÚS**  
Freistaat Bayern –  
Tschechische Republik  
Česká republika –  
Svobodný stát Bavorsko  
2014 – 2020 (INTERREG V)

**FLORA DES  
BÖHMERWALDES**  
**KVĚTEN A  
ŠUMAVY**



*Potentilla puberula* – Milan Štech – Černá v Pošumaví.



**Europäische Union  
Evropská unie**  
Europäischer Fonds für  
regionale Entwicklung  
Evropský fond pro  
regionální rozvoj



**Ziel ETZ | Cíl EÚS**  
Freistaat Bayern –  
Tschechische Republik  
Česká republika –  
Svobodný stát Bavorsko  
2014 – 2020 (INTERREG V)

FLORA DES  
BÖHMERWALDES

KVĚTENA  
ŠUMAVY



© Milan Štech

*Potentilla puberula* – Milan Štech – Černá v Pošumaví.



**Europäische Union  
Evropská unie**  
Europäischer Fonds für  
regionale Entwicklung  
Evropský fond pro  
regionální rozvoj



**Ziel ETZ | Cíl EÚS**  
Freistaat Bayern –  
Tschechische Republik  
Česká republika –  
Svobodný stát Bavorsko  
2014 – 2020 (INTERREG V)

**FLORA DES  
BÖHMERWALDES**  
  
**KVĚTENA  
ŠUMAVY**