

***Potentilla intermedia* – mochna prostřední**

Mochna prostřední je hybridogenní druh původní pravděpodobně pouze ve východní Evropě. Byla však zaznamenána ve většině Evropy vyjma její jižní části. Do střední Evropy je vzácně avšak opakovaně přechodně zavlékána do teplých oblastí na různá antropogenní stanoviště, zvláště železniční tratě, stanice a překladiště. Na Šumavě byl druh zaznamenán pouze jednou v Lamu (Meierott et al. in BIB 2016).

Nejvyšší výskyt: 550 m n. m.

***Potentilla intermedia* – Mittleres Fingerkraut**

Mochna prostřední je hybridogenní druh původní pravděpodobně pouze ve východní Evropě. Byla však zaznamenána ve většině Evropy vyjma její jižní části. Do střední Evropy je vzácně avšak opakovaně přechodně zavlékána do teplých oblastí na různá antropogenní stanoviště, zvláště železniční tratě, stanice a překladiště. Na Šumavě byl druh zaznamenán pouze jednou v Lamu (Meierott et al. in BIB 2016).

Nejvyšší výskyt: 550 m n. m.

Červený seznam Šumavy/Rote Liste des Böhmerwaldes

NA (Not Applicable/Nevhodné pro hodnocení/Bewertungsungeeignet)

Literatura/Literatur



**Europäische Union
Evropská unie**
Europäischer Fonds für
regionale Entwicklung
Evropský fond pro
regionální rozvoj



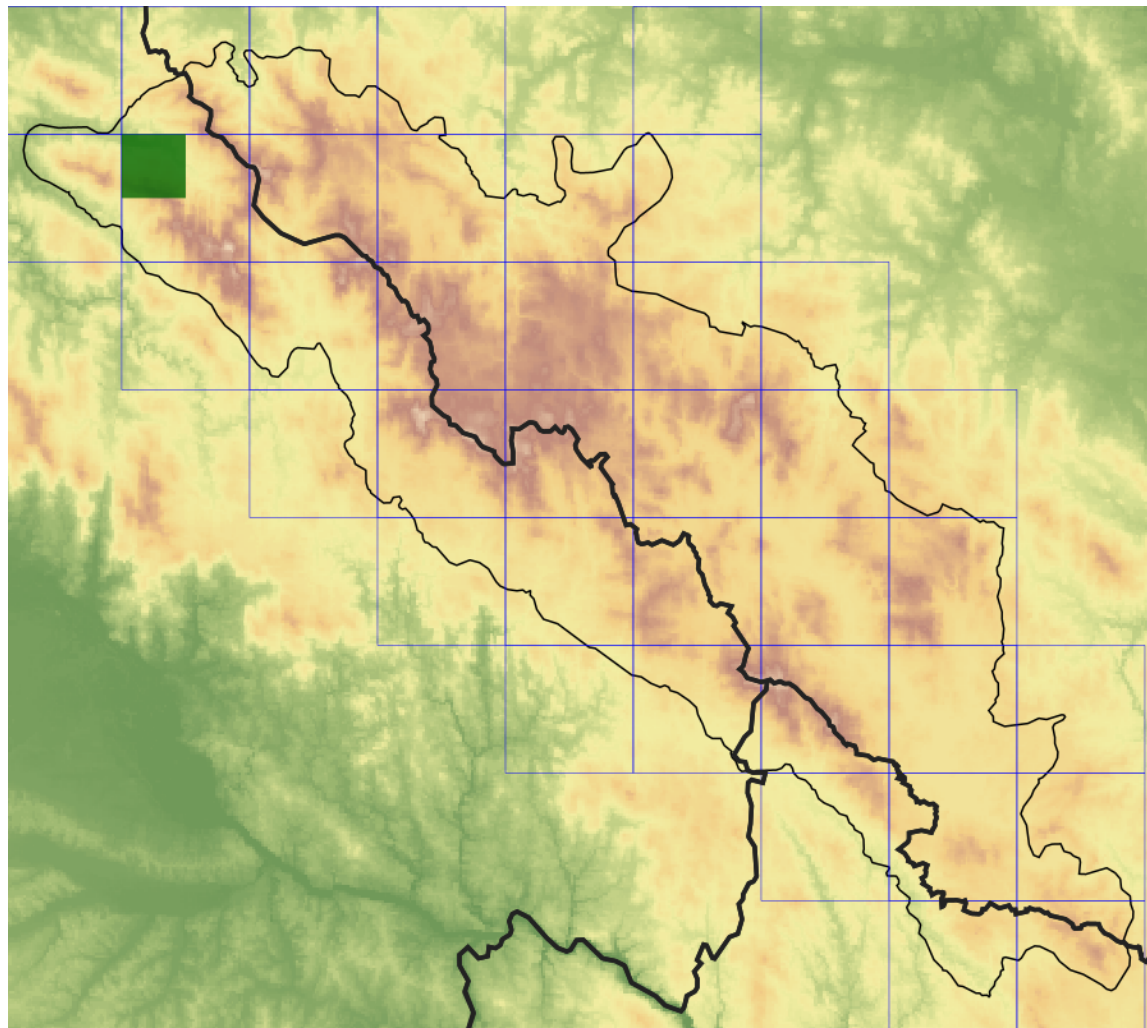
Ziel ETZ | Cíl EÚS
Freistaat Bayern –
Tschechische Republik
Česká republika –
Svobodný stát Bavorsko
2014 – 2020 (INTERREG V)



FLORA DES
BÖHMERWALDES

KVĚTENA
ŠUMAVY

Mapa rozšíření/Erweiterungskarte



Legenda

- ověřené záznamy
- neověřené záznamy
- nejisté záznamy

Legende

- Verifizierte Angaben
- Noch nicht verifizierte Angaben
- Unsichere Angaben

© Květena Šumavy/Flora des Böhmerwaldes 21/04/2026

Data o rozšíření rostlin pochází z Databáze české flóry a vegetace ([Pladias](#)), bavorské národní databáze ([AFvB](#)) a nově získaných dat v projektu Květena Šumavy. Data jsou zobrazována v síťové mapě založené na kvadrantech středoevropské mapovací sítě 5 × 3 zeměpisné minuty (ca. 5,5 × 5,9 km).

Die Verbreitungsdaten der Pflanzen stammen aus der Datenbank der Tschechischen Flora und Vegetation ([Pladias](#)), der Datenbank zur Flora von Bayern ([AFvB](#)) und neu erfassten Daten aus dem Projekt Flora des Böhmerwaldes. Angaben zur Verbreitung werden basierend auf dem Kartenraster für Mitteleuropa angegeben, abgeleitet von Quadranten mit 5 × 3 Bogenminuten (ca. 5,5 × 5,9 km).



Evropská unie
Evropský fond pro regionální rozvoj



Ziel ETZ | Cíl EÚS
Freistaat Bayern –
Tschechische Republik
Česká republika –
Svobodný stát Bavorsko
2014 – 2020 (INTERREG V)

FLORA DES
BÖHMERWALDES



KVĚTENA
ŠUMAVY

Fotografie/Fotos



**Europäische Union
Evropská unie**
Europäischer Fonds für
regionale Entwicklung
Evropský fond pro
regionální rozvoj



Ziel ETZ | Cíl EÚS
Freistaat Bayern –
Tschechische Republik
Česká republika –
Svobodný stát Bavorsko
2014 – 2020 (INTERREG V)

**FLORA DES
BÖHMERWALDES**  **KVĚTENÁ
ŠUMAVY**