

## ***Potentilla inclinata* – mochna šedavá**

Mochna šedavá se vyskytuje na jih po jižní Francii a severní Itálii, na sever po jižní Skandinávii, na východ zasahuje až na Kavkaz a jižní Sibiř. Zavlečená je v Severní Americe. Těžištěm výskytu druhu jsou teplejší oblasti, v horách většinou chybí. Na Šumavě byla zaznamenána pouze u Solné Lhoty (Procházka 1999), Rejštejna (Procházka a Vaněček 1968) a Želnavy (Soják in Slavík 1995). Zatímco u Solné Lhoty je druh udáván z antropogenního stanoviště (kamenná zídka), u Rejštejna byl nalezen na skále. Typ stanoviště u Želnavy není znám. Preferuje suché živinami chudší půdy mírně kyselé až bazické reakce.

## ***Potentilla inclinata* – Graues Fingerkraut**

Mochna šedavá se vyskytuje na jih po jižní Francii a severní Itálii, na sever po jižní Skandinávii, na východ zasahuje až na Kavkaz a jižní Sibiř. Zavlečená je v Severní Americe. Těžištěm výskytu druhu jsou teplejší oblasti, v horách většinou chybí. Na Šumavě byla zaznamenána pouze u Solné Lhoty (Procházka 1999), Rejštejna (Procházka a Vaněček 1968) a Želnavy (Soják in Slavík 1995). Zatímco u Solné Lhoty je druh udáván z antropogenního stanoviště (kamenná zídka), u Rejštejna byl nalezen na skále. Typ stanoviště u Želnavy není znám. Preferuje suché živinami chudší půdy mírně kyselé až bazické reakce.

## **Červený seznam Šumavy/Rote Liste des Böhmerwaldes**

LC (Least Concern/Neohrožené/Nicht gefährdet)

## **Literatura/Literatur**



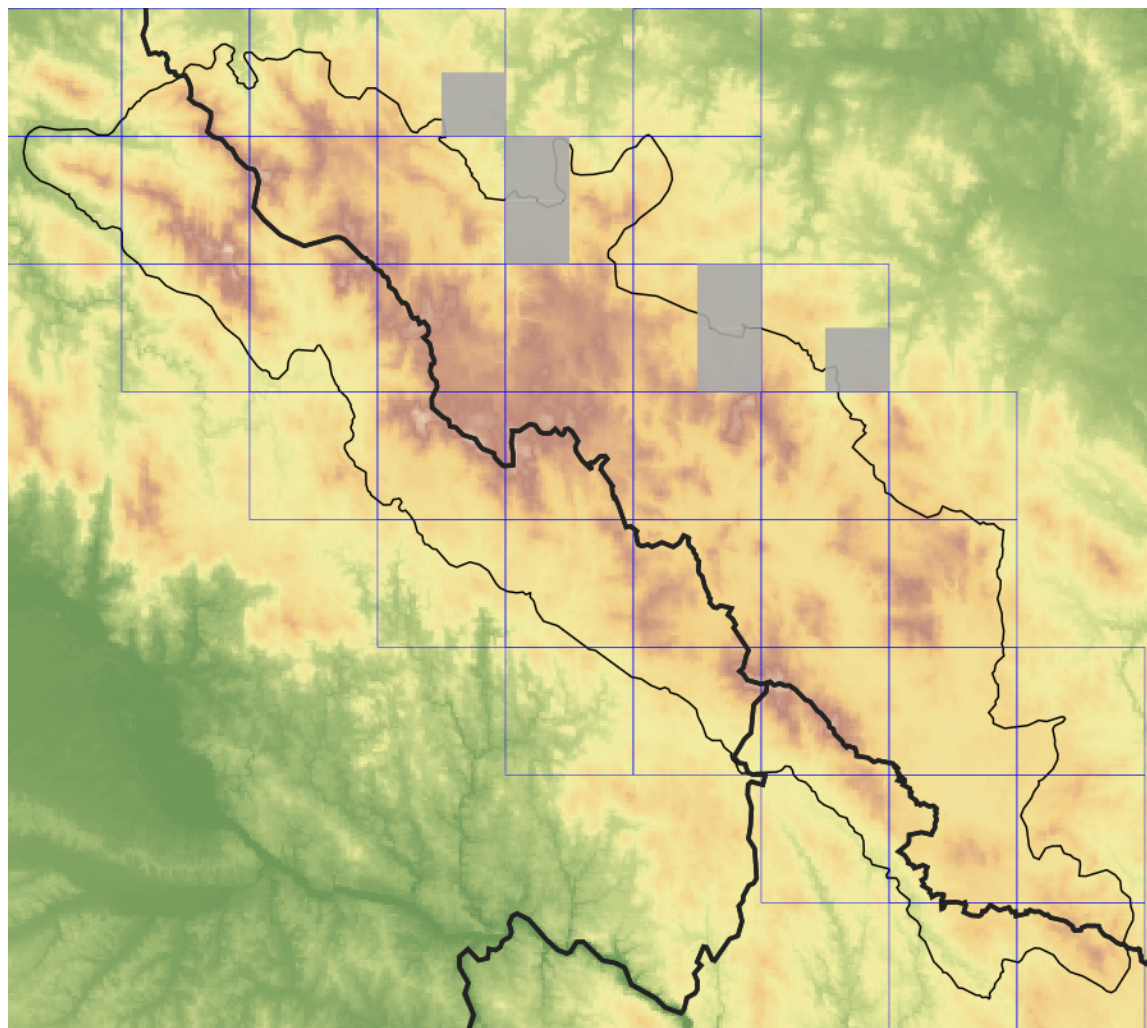
**Europäische Union  
Evropská unie**  
Europäischer Fonds für  
regionale Entwicklung  
Evropský fond pro  
regionální rozvoj



**Ziel ETZ | Cíl EÚS**  
Freistaat Bayern –  
Tschechische Republik  
Česká republika –  
Svobodný stát Bavorsko  
2014 – 2020 (INTERREG V)



## Mapa rozšíření/Erweiterungskarte



### Legenda

- ověřené záznamy
- neověřené záznamy
- nejisté záznamy

### Legende

- Verifizierte Angaben
- Noch nicht verifizierte Angaben
- Unsichere Angaben

© Květena Šumavy/Flora des Böhmerwaldes 15/06/2026

Data o rozšíření rostlin pochází z Databáze české flóry a vegetace ([Pladias](#)), bavorské národní databáze ([AFvB](#)) a nově získaných dat v projektu Květena Šumavy. Data jsou zobrazována v síťové mapě založené na kvadrantech středoevropské mapovací sítě 5 × 3 zeměpisné minuty (ca. 5,5 × 5,9 km).

Die Verbreitungsdaten der Pflanzen stammen aus der Datenbank der Tschechischen Flora und Vegetation ([Pladias](#)), der Datenbank zur Flora von Bayern ([AFvB](#)) und neu erfassten Daten aus dem Projekt Flora des Böhmerwaldes. Angaben zur Verbreitung werden basierend auf dem Kartenraster für Mitteleuropa angegeben, abgeleitet von Quadranten mit 5 × 3 Bogenminuten (ca. 5,5 × 5,9 km).



**Evropská unie**  
Evropská unie  
Europäischer Fonds für  
regionale Entwicklung  
Evropský fond pro  
regionální rozvoj



**Ziel ETZ | Cíl EÚS**  
Freistaat Bayern –  
Tschechische Republik  
Česká republika –  
Svobodný stát Bavorsko  
2014 – 2020 (INTERREG V)



FLORA DES  
BÖHMERWALDES

KVĚTENA  
ŠUMAVY

## Fotografie/Fotos



© Alena Vydrová

*Potentilla inclinata* – Alena Vydrová – Boletice.



Europäische Union  
Evropská unie  
Europäischer Fonds für  
regionale Entwicklung  
Evropský fond pro  
regionální rozvoj



Ziel ETZ | Cíl EÚS  
Freistaat Bayern –  
Tschechische Republik  
Česká republika –  
Svobodný stát Bavorsko  
2014 – 2020 (INTERREG V)

FLORA DES  
BÖHMERWALDES

KVĚTENA  
ŠUMAVY



© Alena Vydrová

***Potentilla inclinata* – Alena Vydrová – Boletice.**



**Europäische Union  
Evropská unie**  
Europäischer Fonds für  
regionale Entwicklung  
Evropský fond pro  
regionální rozvoj



**Ziel ETZ | Cíl EÚS**  
Freistaat Bayern –  
Tschechische Republik  
Česká republika –  
Svobodný stát Bavorsko  
2014 – 2020 (INTERREG V)

**FLORA DES  
BÖHMERWALDES**

**KVĚTENA  
ŠUMAVY**



***Potentilla inclinata* – Alena Vydrová – Boletice.**



**Europäische Union  
Evropská unie**  
Europäischer Fonds für  
regionale Entwicklung  
Evropský fond pro  
regionální rozvoj



**Ziel ETZ | Cíl EÚS**  
Freistaat Bayern –  
Tschechische Republik  
Česká republika –  
Svobodný stát Bavorsko  
2014 – 2020 (INTERREG V)

**FLORA DES  
BÖHMERWALDES**  
  
**KVĚTENA  
ŠUMAVY**