

***Potamogeton trichoides* – rdest vláskovitý**

Druh rostoucí především ve stojatých vodách, velmi vzácně i v pomalu tekoucích (rybníky, vzácně pískovny, říční tůně, odvodňovací kanály). Preferuje živinami středně bohaté až bohaté vody (mezotrofní až eutrofní) s bahnitým dnem na minerálně bohatých podkladech, naopak kyselým a živinami chudým vodám se vyhýbá. Těžiště jeho výskytu je v nížinách a rybníčních pánvích. Na Šumavu zasahuje pouze okrajově, dosud byl zjištěn pouze v Hornovltavské kotlině u Volar a Nové Pece (Rydlo 2006, Rydlo 2009). Někdy uváděný údaj z Boubína (Boubínské jezírko) je s nejvyšší pravděpodobností mylný (Kaplan in Štěpánková et al. 2010).

***Potamogeton trichoides* – Haarförmiges Laichkraut**

Das Haarförmige Laichkraut wächst vor allem in stehenden Gewässern, sehr selten auch in langsam fließenden Gewässern (Teiche, selten Sandgruben, Altwässer, Entwässerungskanäle). Es bevorzugt mittel bis stark nährstoffreiche Gewässer (mesotroph bis eutroph) mit schlammigem Boden auf mineralreichen Untergründen, meidet dagegen saure und nährstoffarme Gewässer. Der Schwerpunkt seines Vorkommens befindet sich in Tiefebene und Teichbecken. Es kommt im Böhmerwald nur randlich vor, bisher wurde es nur im Oberen Moldaubecken bei Volary und Nová Pec festgestellt (Rydlo 2006, Rydlo 2009). Die manchmal angeführte Angabe vom Boubín/dt. Kubany (Kubany-See) ist höchstwahrscheinlich falsch (Kaplan in Štěpánková et al. 2010).

Červený seznam Šumavy/Rote Liste des Böhmerwaldes

NT (Near Threatened/Blízké ohrožení/Potenziell gefährdet)

Literatura/Literatur

Rydlo J. (2006) Vodní makrofyta ve stojatých vodách v povodí potoka Jedlového, Volarského, Chlumského a Korunáče na Šumavě. – Muzeum a současnost, Rostoky, ser. natur. 25: 213–221.

Rydlo J. (2009) Příspěvek k poznání vegetace vodních makrofyt v okolí Nové Pece na Šumavě. – Muzeum a současnost, Rostoky, ser. natur. 24: 69–76.

Štěpánková J., Chrtek J. jun. & Kaplan Z. (eds) (2010) Květena České republiky 8. – 706 p., Academia, Praha.



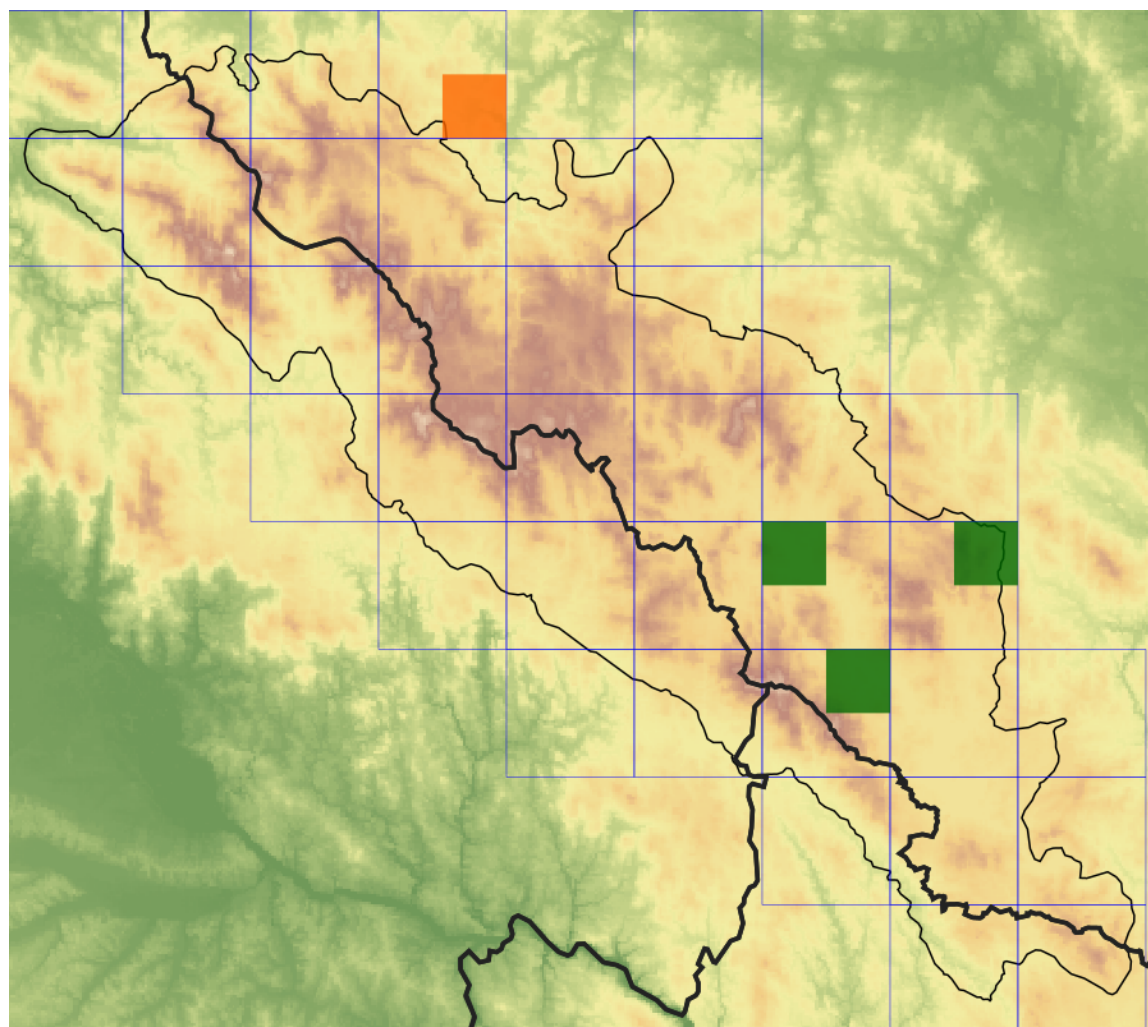
**Europäische Union
Evropská unie**
Europäischer Fonds für
regionale Entwicklung
Evropský fond pro
regionální rozvoj



Ziel ETZ | Cíl EÚS
Freistaat Bayern –
Tschechische Republik
Česká republika –
Svobodný stát Bavorsko
2014 – 2020 (INTERREG V)


**FLORA DES
BÖHMERWALDES**
**KVĚTENA
ŠUMAVY**

Mapa rozšíření/Erweiterungskarte



Legenda

- ověřené záznamy
- neověřené záznamy
- nejisté záznamy

Legende

- Verifizierte Angaben
- Noch nicht verifizierte Angaben
- Unsichere Angaben

© Květena Šumavy/Flora des Böhmerwaldes 23/05/2026

Data o rozšíření rostlin pochází z Databáze české flóry a vegetace ([Pladias](#)), bavorské národní databáze ([AFvB](#)) a nově získaných dat v projektu Květena Šumavy. Data jsou zobrazována v síťové mapě založené na kvadrantech středoevropské mapovací sítě 5 × 3 zeměpisné minuty (ca. 5,5 × 5,9 km).

Die Verbreitungsdaten der Pflanzen stammen aus der Datenbank der Tschechischen Flora und Vegetation ([Pladias](#)), der Datenbank zur Flora von Bayern ([AFvB](#)) und neu erfassten Daten aus dem Projekt Flora des Böhmerwaldes. Angaben zur Verbreitung werden basierend auf dem Kartenraster für Mitteleuropa angegeben, abgeleitet von Quadranten mit 5 × 3 Bogenminuten (ca. 5,5 × 5,9 km).



Evropská unie
Evropský fond pro regionální rozvoj



Ziel ETZ | Cíl EÚS
Freistaat Bayern –
Tschechische Republik
Česká republika –
Svobodný stát Bavorsko
2014 – 2020 (INTERREG V)

FLORA DES
BÖHMERWALDES



KVĚTENA
ŠUMAVY

Fotografie/Fotos



**Europäische Union
Evropská unie**
Europäischer Fonds für
regionale Entwicklung
Evropský fond pro
regionální rozvoj



Ziel ETZ | Cíl EÚS
Freistaat Bayern –
Tschechische Republik
Česká republika –
Svobodný stát Bavorsko
2014 – 2020 (INTERREG V)

**FLORA DES
BÖHMERWALDES**  **KVĚTENA
ŠUMAVY**