

Potamogeton pusillus – rdest maličký

Nenápadná vodní rostlina rybníků i jiných vodních nádrží, pískoven, zatopených lomů a říčních tůní, vzácně i v pomalu proudících vodách. Preferuje živinami středně bohaté až bohaté (mezotrofní až eutrofní) vody, častěji na minerálně bohatých podkladech. Těžiště rozšíření má v teplých a mírně teplých oblastech, naopak kyselým a živinami chudým vodám v horských oblastech se vyhýbá. Na Šumavě je proto dosti vzácný a byl dosud nalezen pouze na východním okraji ve Vojenském výcvikovém prostoru Boletice, např. u bývalých obcí Javoří (Grulich 2004 BRNU) a Račín (Grulich 2008 BRNU), kde výskyt navazuje na více lokalit v nižších částech Předšumaví.

Určování úzkolistých druhů rdestů je velmi obtížné a jeden z druhů (rdest Berchtoldův, *Potamogeton berchtoldii*) nebyl donedávna v literatuře rozlišován. Na Šumavě je podle současných znalostí rdest Berchtoldův hojnější než rdest maličký a starší literární údaje o výskytu rdestu maličkého jsou proto s velkou pravděpodobností mylné.

Potamogeton pusillus – Zwerg-Laichkraut

Eine unauffällige Wasserpflanze der Teiche und anderer Wasserflächen, Sandgruben, überfluteter Steinbrüche und Altwässer, selten auch der langsam fließenden Gewässer. Das Zwerg-Laichkraut bevorzugt mittel bis stark nährstoffreiche (mesotrophe bis eutrophe) Gewässer, häufiger auf mineralreichen Substraten. Es bevorzugt warme und mäßig warme Gebiete und meidet dagegen saure und nährstoffarme Gewässer in Bergregionen. Im Böhmerwald ist es deshalb ziemlich selten und wurde bisher nur am Ostrand auf dem Militärübungsplatz Boletice gefunden, z. B. bei den ehemaligen Gemeinden Javoří (Grulich 2004 BRNU) und Račín (Grulich 2008 BRNU), wo das Vorkommen an weitere Lokalitäten in tiefer gelegenen Teilen des Vorböhmerwaldes anknüpft.

Die Bestimmung der schmalblättrigen Laichkräuter ist sehr schwierig. Eine dieser Arten (Berchtold-Laichkraut, *Potamogeton berchtoldii*) wurde in der Literatur bis vor kurzem nicht unterschieden. Im Böhmerwald ist das Berchtold-Laichkraut nach heutigem Kenntnisstand häufiger als das Zwerg-Laichkraut. Ältere Literaturangaben des Zwerg-Laichkrauts im Böhmerwald sind deshalb sehr wahrscheinlich falsch.

Červený seznam Šumavy/Rote Liste des Böhmerwaldes

NT (Near Threatened/Blízké ohrožení/Potenziell gefährdet)

Literatura/Literatur



**Europäische Union
Evropská unie**
Europäischer Fonds für
regionale Entwicklung
Evropský fond pro
regionální rozvoj



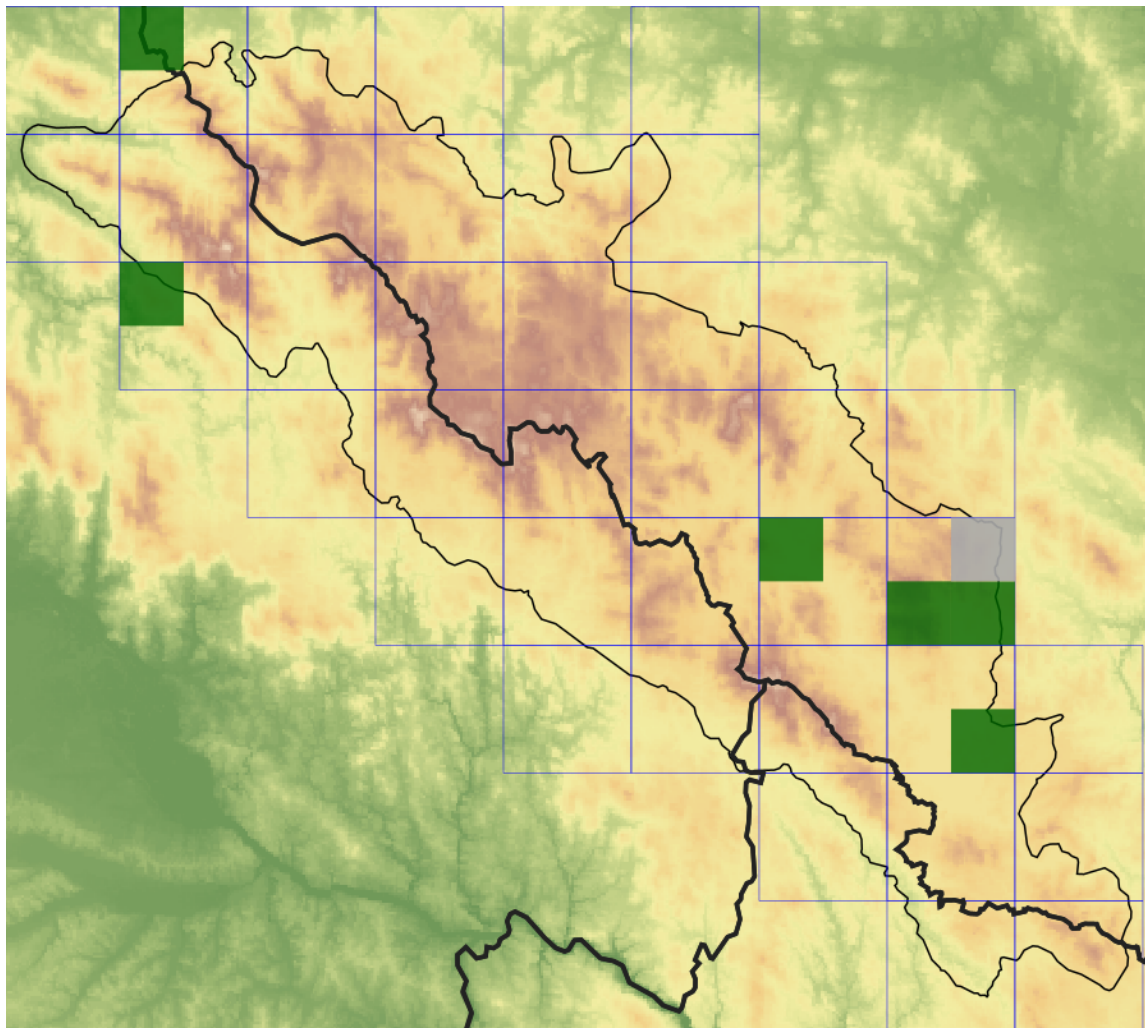
Ziel ETZ | Cíl EÚS
Freistaat Bayern –
Tschechische Republik
Česká republika –
Svobodný stát Bavorsko
2014 – 2020 (INTERREG V)



FLORA DES
BÖHMERWALDES

KVĚTENA
ŠUMAVY

Mapa rozšíření/Erweiterungskarte



Legenda

- ověřené záznamy
- neověřené záznamy
- nejisté záznamy

Legende

- Verifizierte Angaben
- Noch nicht verifizierte Angaben
- Unsichere Angaben

© Květena Šumavy/Flora des Böhmerwaldes 18/05/2026

Data o rozšíření rostlin pochází z Databáze české flóry a vegetace ([Pladias](#)), bavorské národní databáze ([AFvB](#)) a nově získaných dat v projektu Květena Šumavy. Data jsou zobrazována v síťové mapě založené na kvadrantech středoevropské mapovací sítě 5 × 3 zeměpisné minuty (ca. 5,5 × 5,9 km).

Die Verbreitungsdaten der Pflanzen stammen aus der Datenbank der Tschechischen Flora und Vegetation ([Pladias](#)), der Datenbank zur Flora von Bayern ([AFvB](#)) und neu erfassten Daten aus dem Projekt Flora des Böhmerwaldes. Angaben zur Verbreitung werden basierend auf dem Kartenraster für Mitteleuropa angegeben, abgeleitet von Quadranten mit 5 × 3 Bogenminuten (ca. 5,5 × 5,9 km).



Evropská unie
Evropský fond pro regionální rozvoj



Ziel ETZ | Cíl EÚS
Freistaat Bayern –
Tschechische Republik
Česká republika –
Svobodný stát Bavorsko
2014 – 2020 (INTERREG V)



Fotografie/Fotos



**Europäische Union
Evropská unie**
Europäischer Fonds für
regionale Entwicklung
Evropský fond pro
regionální rozvoj



Ziel ETZ | Cíl EÚS
Freistaat Bayern –
Tschechische Republik
Česká republika –
Svobodný stát Bavorsko
2014 – 2020 (INTERREG V)

**FLORA DES
BÖHMERWALDES**
**KVĚTENA
ŠUMAVY**