

## ***Polypodium vulgare* – osladič obecný**

Osladič obecný je převážně temperátním druhem severní polokoule s izolovaným výskytem v jižní Africe. Na Šumavě se jedná o typický skalní druh, který roste na stinných silikátových skalách, skalních teráskách, sutích, skalních srubech zpravidla v lesním podrostu. Vyskytuje se nerovnoměrně avšak téměř na celém území. Častější je v regionech s výskytem skalních biotopů a to od nižších submontánních poloh až po nejvyšší polohy. Poměrně hojný je podél toků Otavy, Vydry, Losenice a v Boubínsko-stožecké a Želnavské hornatině. Velmi vzácný je naopak na Šumavských pláních a téměř chybí v Hornovltavské kotlině, kde se nevyskytují vhodné skalní biotopy.

Nejvyšší výskyt: 1450 m n. m.

## ***Polypodium vulgare* – Gewöhnlicher Tüpfelfarn**

Der Gewöhnliche Tüpfelfarn ist eine überwiegend temperate Art der Nordhalbkugel mit dem isolierten Vorkommen in Südafrika. Im Böhmerwald handelt es sich um eine typische Felsenart, die auf schattigen Silikاتفelsen, Felsenterrassen, Felsschutt, Felsstufen in der Regel im Waldunterwuchs wächst. Er kommt ungleichmäßig fast auf dem ganzen Gebiet vor. Häufiger ist er in den Regionen mit dem Vorkommen von Felsbiotopen, und zwar von den niedrigsten submontanen bis zu den höchsten Lagen. Ziemlich häufig ist er entlang der Otava, Vydra, Losenice und in den Bergländern Boubínsko-stožecká hornatina und Želnavská hornatina. Sehr selten ist er im Gegenteil in den Böhmerwald Ebenen und fehlt fast im Oberen Moldaubecken, wo keine geeigneten Felsbiotope vorkommen.

Nejvyšší výskyt: 1450 m n. m.

## **Červený seznam Šumavy/Rote Liste des Böhmerwaldes**

LC (Least Concern/Neohrožené/Nicht gefährdet)

## **Literatura/Literatur**



**Europäische Union  
Evropská unie**  
Europäischer Fonds für  
regionale Entwicklung  
Evropský fond pro  
regionální rozvoj



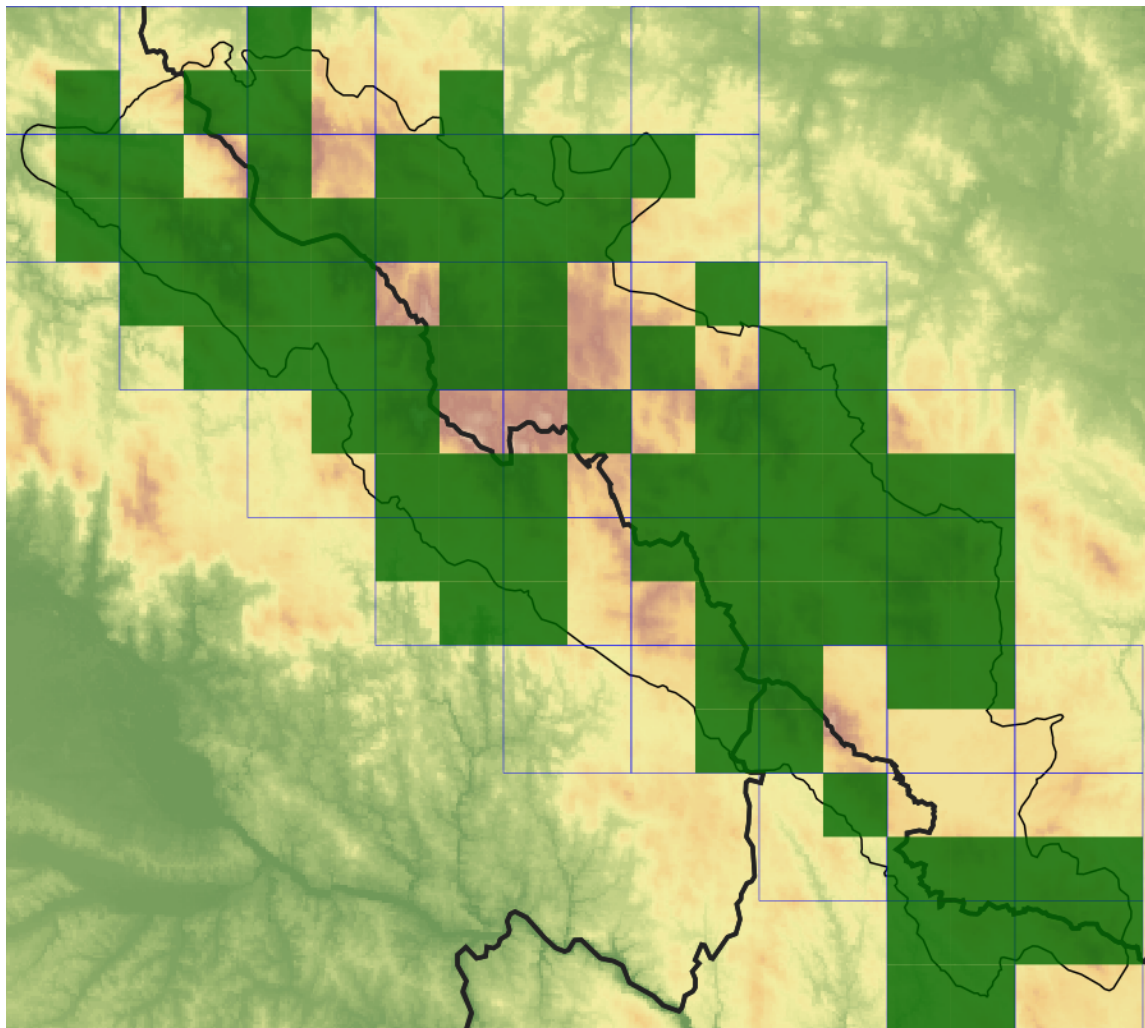
**Ziel ETZ | Cíl EÚS**  
Freistaat Bayern –  
Tschechische Republik  
Česká republika –  
Svobodný stát Bavorsko  
2014 – 2020 (INTERREG V)



FLORA DES  
BÖHMERWALDES

KVĚTENA  
ŠUMAVY

## Mapa rozšíření/Erweiterungskarte



### Legenda

- ověřené záznamy
- neověřené záznamy
- nejisté záznamy

### Legende

- Verifizierte Angaben
- Noch nicht verifizierte Angaben
- Unsichere Angaben

© Květena Šumavy/Flora des Böhmerwaldes 15/06/2026

Data o rozšíření rostlin pochází z Databáze české flóry a vegetace ([Pladias](#)), bavorské národní databáze ([AFvB](#)) a nově získaných dat v projektu Květena Šumavy. Data jsou zobrazována v síťové mapě založené na kvadrantech středoevropské mapovací sítě 5 × 3 zeměpisné minuty (ca. 5,5 × 5,9 km).

Die Verbreitungsdaten der Pflanzen stammen aus der Datenbank der Tschechischen Flora und Vegetation ([Pladias](#)), der Datenbank zur Flora von Bayern ([AFvB](#)) und neu erfassten Daten aus dem Projekt Flora des Böhmerwaldes. Angaben zur Verbreitung werden basierend auf dem Kartenraster für Mitteleuropa angegeben, abgeleitet von Quadranten mit 5 × 3 Bogenminuten (ca. 5,5 × 5,9 km).



**Evropská unie**  
Evropský fond pro regionální rozvoj



**Ziel ETZ | Cíl EÚS**  
Freistaat Bayern –  
Tschechische Republik  
Česká republika –  
Svobodný stát Bavorsko  
2014 – 2020 (INTERREG V)

FLORA DES  
BÖHMERWALDES

KVĚTENA  
ŠUMAVY

## Fotografie/Fotos



© Romana Roučková

***Polypodium vulgare* – Romana Roučková – Peklo.**



**Europäische Union  
Evropská unie**  
Europäischer Fonds für  
regionale Entwicklung  
Evropský fond pro  
regionální rozvoj



**Ziel ETZ | Cíl EÚS**  
Freistaat Bayern –  
Tschechische Republik  
Česká republika –  
Svobodný stát Bavorsko  
2014 – 2020 (INTERREG V)

**FLORA DES  
BÖHMERWALDES**  
 **KVĚTEN  
ŠUMAVY**