

## ***Polygonatum verticillatum* – kokořík přeslenitý**

Kokořík přeslenitý je rozšířen především v evropských pohořích od Pyrenejí na západě, po západní část Skandinávie na severu a hory Balkánského poloostrova na jihovýchodě. V Asii se vyskytuje ostrůvkovitě od hor severního Turecka po střední Himálaj. Vyskytuje se v listnatých i jehličnatých lesích, na skalnatých stráních, horských loukách, na živinami chudších půdách kyselé i bazické reakce. Tento druh s těžištěm výskytu ve vyšších polohách mezofytika se na Šumavě vyskytuje většinou hojně. Byl zaznamenán ve většině mapovacích čtverců vyjma JV části, kde v okolí Lipna a přilehlé části Rakouska údaje o výskytu místy chybí.

Nejvyšší výskyt: 1300 m n. m.

## ***Polygonatum verticillatum* – Quirlblättrige Weißwurz**

Die Quirlblättrige Weißwurz ist vor allem in europäischen Gebirgen von den Pyrenäen im Westen bis den Westteil von Skandinavien im Norden und die Berge auf der Balkanhalbinsel im Südosten verbreitet. In Asien kommt sie inselartig von Bergen der nördlichen Türkei bis zu dem mittleren Himalaya vor. Sie kommt in Laub- sowie Nadelwäldern, an felsigen Hängen, auf Bergwiesen, an nährstoffärmeren Böden saurer sowie basischer Reaktion vor. Diese Art mit dem Schwerpunkt des Vorkommens in höheren Lagen des Mesophytikums kommt meistens im Böhmerwald häufig vor. Sie wurde in den meisten Kartierungsquadraten mit Ausnahme des südöstlichen Teils festgestellt, wo die Angaben über das Vorkommen in der Umgebung des Lipno-Stausees und des anliegenden Teil Österreichs stellenweise fehlen.

Nejvyšší výskyt: 1300 m n. m.

## **Červený seznam Šumavy/Rote Liste des Böhmerwaldes**

LC (Least Concern/Neohrožené/Nicht gefährdet)

## **Literatura/Literatur**



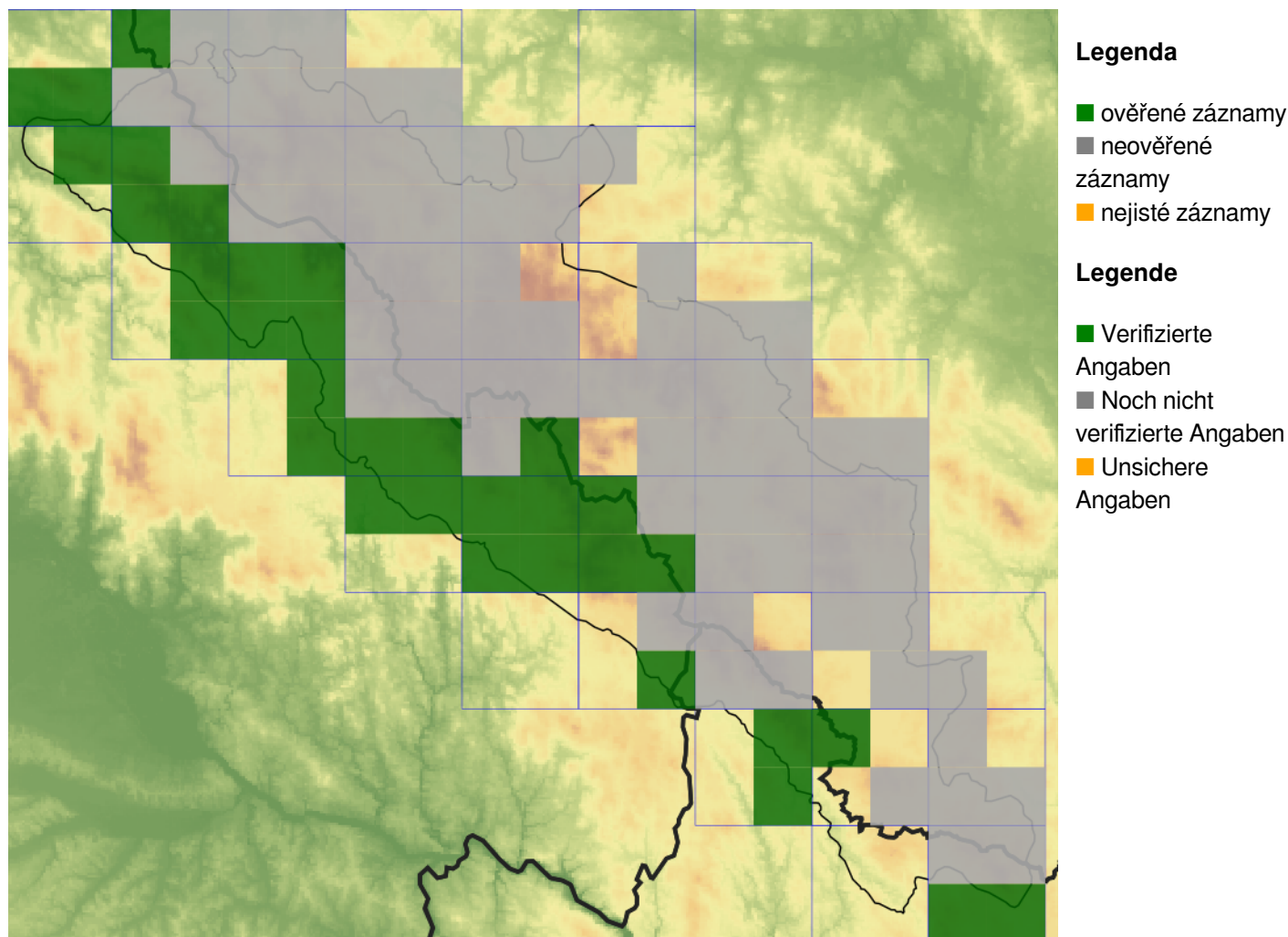
**Europäische Union  
Evropská unie**  
Europäischer Fonds für  
regionale Entwicklung  
Evropský fond pro  
regionální rozvoj



**Ziel ETZ | Cíl EÚS**  
Freistaat Bayern –  
Tschechische Republik  
Česká republika –  
Svobodný stát Bavorsko  
2014 – 2020 (INTERREG V)



## Mapa rozšíření/Erweiterungskarte



© Květena Šumavy/Flora des Böhmerwaldes 25/04/2026

Data o rozšíření rostlin pochází z Databáze české flóry a vegetace ([Pladius](#)), bavorské národní databáze ([AFvB](#)) a nově získaných dat v projektu Květena Šumavy. Data jsou zobrazována v síťové mapě založené na kvadrantech středoevropské mapovací sítě 5 × 3 zeměpisné minuty (ca. 5,5 × 5,9 km).

Die Verbreitungsdaten der Pflanzen stammen aus der Datenbank der Tschechischen Flora und Vegetation ([Pladius](#)), der Datenbank zur Flora von Bayern ([AFvB](#)) und neu erfassten Daten aus dem Projekt Flora des Böhmerwaldes. Angaben zur Verbreitung werden basierend auf dem Kartenraster für Mitteleuropa angegeben, abgeleitet von Quadranten mit 5 × 3 Bogenminuten (ca. 5,5 × 5,9 km).



**Evropská unie**  
Evropský fond pro regionální rozvoj



**Ziel ETZ | Cíl EÚS**  
Freistaat Bayern –  
Tschechische Republik  
Česká republika –  
Svobodný stát Bavorsko  
2014 – 2020 (INTERREG V)

FLORA DES  
BÖHMERWALDES

KVĚTENA  
ŠUMAVY

## Fotografie/Fotos



© Milan Štech

*Polygonatum verticillatum* – Milan Štech – Olšina, Suchý vrch.



**Europäische Union  
Evropská unie**  
Europäischer Fonds für  
regionale Entwicklung  
Evropský fond pro  
regionální rozvoj



**Ziel ETZ | Cíl EÚS**  
Freistaat Bayern –  
Tschechische Republik  
Česká republika –  
Svobodný stát Bavorsko  
2014 – 2020 (INTERREG V)

**FLORA DES  
BÖHMERWALDES**  
**KVĚTENA  
ŠUMAVY**



© Pavla Čížková

***Polygonatum verticillatum* – Pavla Čížková – Radvanovický hřbet.**



**Europäische Union  
Evropská unie**  
Europäischer Fonds für  
regionale Entwicklung  
Evropský fond pro  
regionální rozvoj



**Ziel ETZ | Cíl EÚS**  
Freistaat Bayern –  
Tschechische Republik  
Česká republika –  
Svobodný stát Bavorsko  
2014 – 2020 (INTERREG V)

**FLORA DES  
BÖHMERWALDES**  
 **KVĚTENA  
ŠUMAVY**



© Milan Štech

*Polygonatum verticillatum* – Milan Štech – Biskup.



**Europäische Union  
Evropská unie**  
Europäischer Fonds für  
regionale Entwicklung  
Evropský fond pro  
regionální rozvoj



**Ziel ETZ | Cíl EÚS**  
Freistaat Bayern –  
Tschechische Republik  
Česká republika –  
Svobodný stát Bavorsko  
2014 – 2020 (INTERREG V)

**FLORA DES  
BÖHMERWALDES**  **KVĚTENA  
ŠUMAVY**