

## ***Polygonatum multiflorum* – kokořík mnohokvětý**

Kokořík mnohokvětý je rozšířen prakticky v celé Evropě, chybí ve většině Španělska, na sever zasahuje až po jižní Skandinávii, na východ zasahuje až k Uralu. V centrální a východní části Asie se vyskytuje pouze ostrůvkovitě. Setkáme se s ním převážně v listnatých lesích na živinami bohatších půdách převážně neutrální až bazické reakce. Tento druh s těžištěm výskytu v nížinách a pahorkatinách se na Šumavě vyskytuje pouze vzácně v nižších polohách. Více údajů pochází z Bavorské části Šumavy, což je dáno jak zahrnutím nižších poloh do zájmového území na této straně hřebene, tak zřejmě skutečně i jeho větší hojností.

## ***Polygonatum multiflorum* – Vielblütige Weißwurz**

Die Vielblütige Weißwurz ist praktisch in ganz Europa verbreitet, sie fehlt im meisten Spanien, in den Norden greift sie bis nach Südsandinavien, im Osten bis an den Ural ein. Im zentralen und östlichen Teil Asiens kommt sie nur inselartig vor. Wir begegnen ihr überwiegend in Laubwäldern auf nährstoffreicheren Böden überwiegend neutraler bis basischer Reaktion. Diese Pflanzenart mit dem Schwerpunkt des Vorkommens in Tiefebene und Hügelländern kommt im Böhmerwald nur in niedrigeren Lagen selten vor. Mehr Angaben stammen aus dem bayerischen Teil des Böhmerwaldes, was sowohl durch die Einbeziehung niedrigerer Lagen ins Interessengebiet auf dieser Seite des Bergkammes, als auch tatsächlich durch eine höhere Häufigkeit gegeben ist.

## **Červený seznam Šumavy/Rote Liste des Böhmerwaldes**

LC (Least Concern/Neohrožené/Nicht gefährdet)

## **Literatura/Literatur**



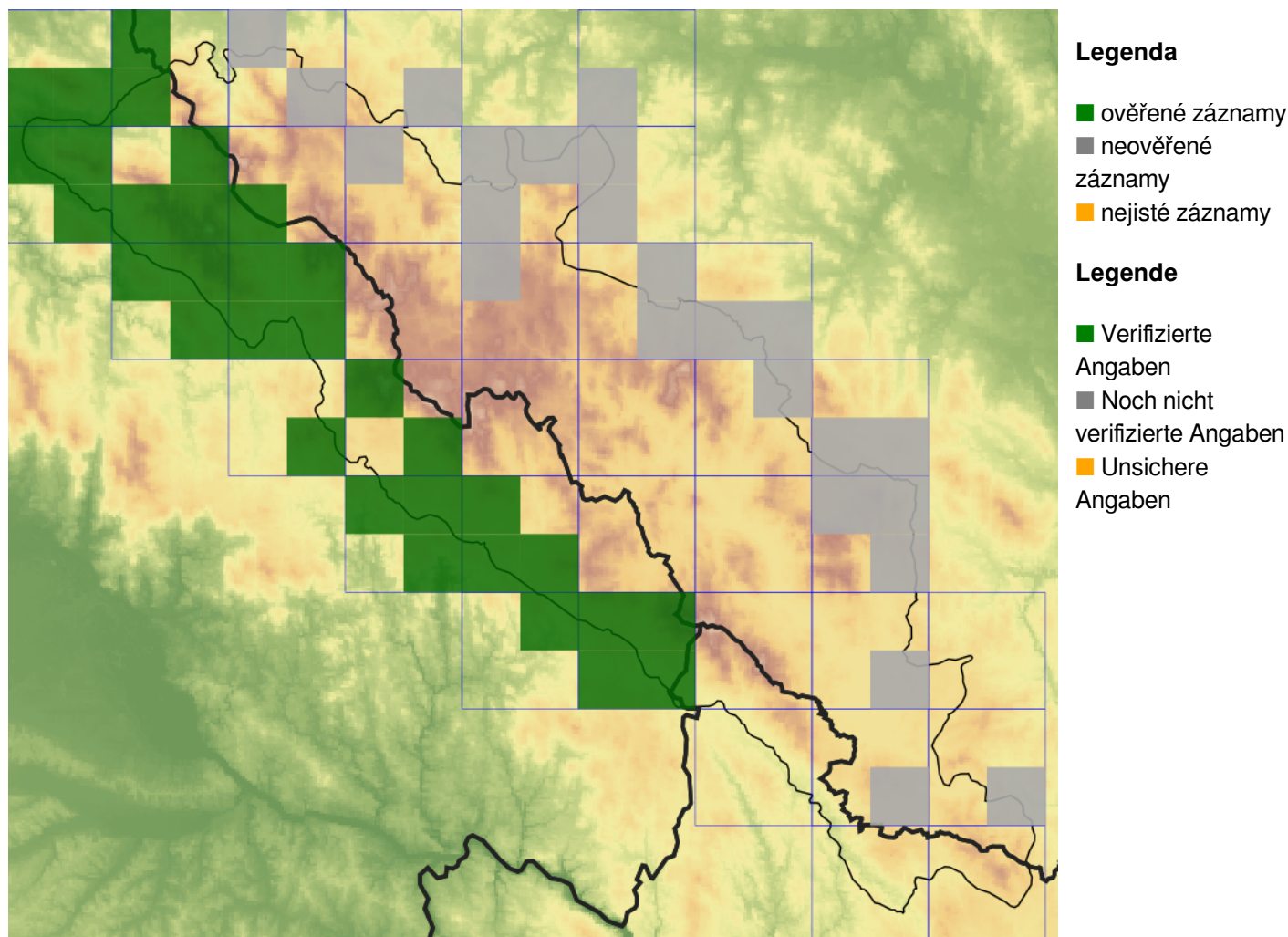
**Europäische Union  
Evropská unie**  
Europäischer Fonds für  
regionale Entwicklung  
Evropský fond pro  
regionální rozvoj



**Ziel ETZ | Cíl EÚS**  
Freistaat Bayern –  
Tschechische Republik  
Česká republika –  
Svobodný stát Bavorsko  
2014 – 2020 (INTERREG V)

  
**FLORA DES  
BÖHMERWALDES** **KVĚTENA  
ŠUMAVY**

## Mapa rozšíření/Erweiterungskarte



© Květena Šumavy/Flora des Böhmerwaldes 22/05/2026

Data o rozšíření rostlin pochází z Databáze české flóry a vegetace ([Pladias](#)), bavorské národní databáze ([AFvB](#)) a nově získaných dat v projektu Květena Šumavy. Data jsou zobrazována v síťové mapě založené na kvadrantech středoevropské mapovací sítě 5 × 3 zeměpisné minuty (ca. 5,5 × 5,9 km).

Die Verbreitungsdaten der Pflanzen stammen aus der Datenbank der Tschechischen Flora und Vegetation ([Pladias](#)), der Datenbank zur Flora von Bayern ([AFvB](#)) und neu erfassten Daten aus dem Projekt Flora des Böhmerwaldes. Angaben zur Verbreitung werden basierend auf dem Kartenraster für Mitteleuropa angegeben, abgeleitet von Quadranten mit 5 × 3 Bogenminuten (ca. 5,5 × 5,9 km).



**Evropská unie**  
Evropský fond pro regionální rozvoj



**Ziel ETZ | Cíl EÚS**  
Freistaat Bayern –  
Tschechische Republik  
Česká republika –  
Svobodný stát Bavorsko  
2014 – 2020 (INTERREG V)

FLORA DES  
BÖHMERWALDES

KVĚTENA  
ŠUMAVY

## Fotografie/Fotos



© Alena Vydrová

***Polygonatum multiflorum* – Alena Vydrová – Milčice, louky nad Divišovským potokem.**



Europäische Union  
Evropská unie  
Europäischer Fonds für  
regionale Entwicklung  
Evropský fond pro  
regionální rozvoj



Ziel ETZ | Cíl EÚS  
Freistaat Bayern –  
Tschechische Republik  
Česká republika –  
Svobodný stát Bavorsko  
2014 – 2020 (INTERREG V)

FLORA DES  
BÖHMERWALDES

KVĚTENA  
ŠUMAVY



© Alena Vydrová

***Polygonatum multiflorum* – Alena Vydrová – Milčice, louky nad Divišovským potokem.**



**Europäische Union  
Evropská unie**  
Europäischer Fonds für  
regionale Entwicklung  
Evropský fond pro  
regionální rozvoj



**Ziel ETZ | Cíl EÚS**  
Freistaat Bayern –  
Tschechische Republik  
Česká republika –  
Svobodný stát Bavorsko  
2014 – 2020 (INTERREG V)

**FLORA DES  
BÖHMERWALDES**  
**KVĚTEN  
ŠUMAVY**