

## **Arnica montana – prha arnika, prha chlumní**

Evropský druh s těžištěm výskytu ve středoevropských pohořích. Patří k nejcharakterističtějším druhům Šumavy, který byl v minulosti zaznamenán prakticky ve všech kvadrantech studovaného území napříč všemi třemi státy. Stanovištěm druhu jsou suché trávníky a pastviny na kyselých půdách, vřesoviště, lesní okraje a prosvětlené náletové porosty, občas roste i na sušších místech na rašelinných loukách, na okrajích vrchovišť a ve světlých lesích. Vyhledává málo produkční místa, často s nezapojenou vegetací. Ačkoli je zejména v oblasti Šumavských plání arnika stále dosti hojným druhem, v mnohých územích výrazně ustoupila. V minulosti byla arnika ohrožována především sběrem úborů (lihový extrakt byl běžně používán v lidovém léčitelství), dnešní ohrožení však spočívá v intenzivním zemědělském hospodaření a ve splachu živin na straně jedné, na straně druhé pak v neobhospodařování a zarůstání nelesních ploch konkurenčně silnými bylinami a dřevinami. Populace prhy chlumní mají totiž v zástinu sníženou vitalitu, jedinci jsou vesměs sterilní, a po čase postupně odumírají. Zejména v nižších polohách nebo v oblastech s intenzivnějším zemědělstvím (např. v některých částech Bavorska a Rakouska) je tak již dosti vzácná. Patří mezi chráněné a sledované druhy podle Směrnice o stanovištích 92/43/EHS.

## **Arnica montana – Berg-Wohlverleih**

Evropský druh s těžištěm výskytu ve středoevropských pohořích. Patří k nejcharakterističtějším druhům Šumavy, který byl v minulosti zaznamenán prakticky ve všech kvadrantech studovaného území napříč všemi třemi státy. Stanovištěm druhu jsou suché trávníky a pastviny na kyselých půdách, vřesoviště, lesní okraje a prosvětlené náletové porosty, občas roste i na sušších místech na rašelinných loukách, na okrajích vrchovišť a ve světlých lesích. Vyhledává málo produkční místa, často s nezapojenou vegetací. Ačkoli je zejména v oblasti Šumavských plání arnika stále dosti hojným druhem, v mnohých územích výrazně ustoupila. V minulosti byla arnika ohrožována především sběrem úborů (lihový extrakt byl běžně používán v lidovém léčitelství), dnešní ohrožení však spočívá v intenzivním zemědělském hospodaření a ve splachu živin na straně jedné, na straně druhé pak v neobhospodařování a zarůstání nelesních ploch konkurenčně silnými bylinami a dřevinami. Populace prhy chlumní mají totiž v zástinu sníženou vitalitu, jedinci jsou vesměs sterilní, a po čase postupně odumírají. Zejména v nižších polohách nebo v oblastech s intenzivnějším zemědělstvím (např. v některých částech Bavorska a Rakouska) je tak již dosti vzácná. Patří mezi chráněné a sledované druhy podle Směrnice o stanovištích 92/43/EHS.

## **Červený seznam Šumavy/Rote Liste des Böhmerwaldes**

EN (Endangered/Ohrožený/Stark gefährdet) [A2]

## **Literatura/Literatur**



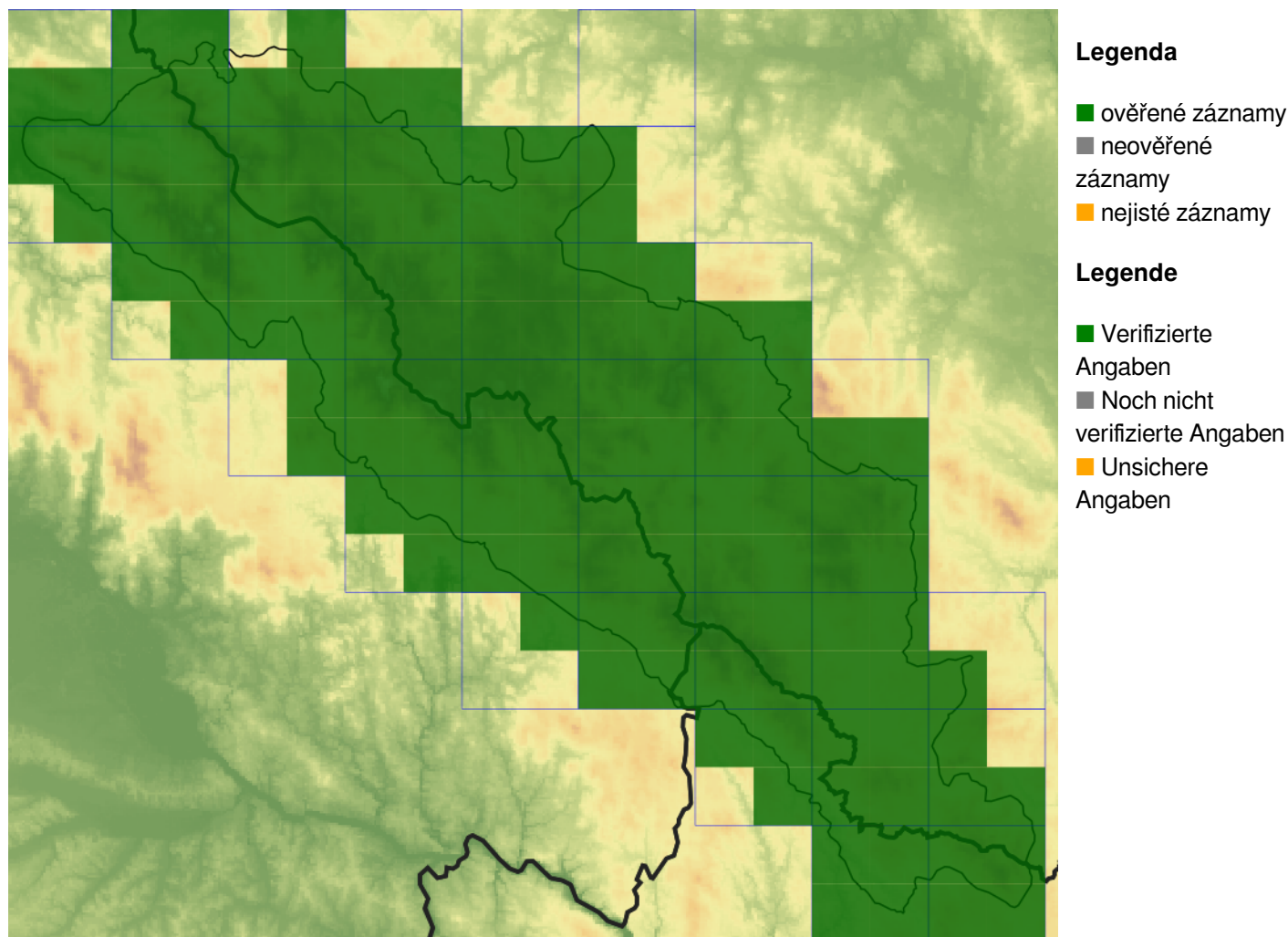
**Europäische Union  
Evropská unie**  
Europäischer Fonds für  
regionale Entwicklung  
Evropský fond pro  
regionální rozvoj



**Ziel ETZ | Cíl EÚS**  
Freistaat Bayern –  
Tschechische Republik  
Česká republika –  
Svobodný stát Bavorsko  
2014 – 2020 (INTERREG V)

 **KVĚTENÁ  
ŠUMAVY**  
FLORA DES  
BÖHMERWALDES

## Mapa rozšíření/Erweiterungskarte



© Květena Šumavy/Flora des Böhmerwaldes 21/05/2026

Data o rozšíření rostlin pochází z Databáze české flóry a vegetace ([Pladias](#)), bavorské národní databáze ([AFvB](#)) a nově získaných dat v projektu Květena Šumavy. Data jsou zobrazována v síťové mapě založené na kvadrantech středoevropské mapovací sítě 5 × 3 zeměpisné minuty (ca. 5,5 × 5,9 km).

Die Verbreitungsdaten der Pflanzen stammen aus der Datenbank der Tschechischen Flora und Vegetation ([Pladias](#)), der Datenbank zur Flora von Bayern ([AFvB](#)) und neu erfassten Daten aus dem Projekt Flora des Böhmerwaldes. Angaben zur Verbreitung werden basierend auf dem Kartenraster für Mitteleuropa angegeben, abgeleitet von Quadranten mit 5 × 3 Bogenminuten (ca. 5,5 × 5,9 km).



**Evropská unie**  
Evropský fond pro regionální rozvoj



**Ziel ETZ | Cíl EÚS**  
Freistaat Bayern –  
Tschechische Republik  
Česká republika –  
Svobodný stát Bavorsko  
2014 – 2020 (INTERREG V)

FLORA DES  
BÖHMERWALDES

KVĚTENA  
ŠUMAVY

## Fotografie/Fotos



© Milan Štech

***Arnica montana* – Milan Štech – Bischofsreut.**



**Europäische Union  
Evropská unie**  
Europäischer Fonds für  
regionale Entwicklung  
Evropský fond pro  
regionální rozvoj



**Ziel ETZ | Cíl EÚS**  
Freistaat Bayern –  
Tschechische Republik  
Česká republika –  
Svobodný stát Bavorsko  
2014 – 2020 (INTERREG V)

FLORA DES  
BÖHMERWALDES

KVĚTENA  
ŠUMAVY



© Libor Ekrt

***Arnica montana* – Libor Ekrt – Borová Lada.**



**Europäische Union  
Evropská unie**  
Europäischer Fonds für  
regionale Entwicklung  
Evropský fond pro  
regionální rozvoj



**Ziel ETZ | Cíl EÚS**  
Freistaat Bayern –  
Tschechische Republik  
Česká republika –  
Svobodný stát Bavorsko  
2014 – 2020 (INTERREG V)

**FLORA DES  
BÖHMERWALDES**  
  
**KVĚTENA  
ŠUMAVY**



© Libor Ekrť

***Arnica montana* – Libor Ekrť – Borová Lada.**



**Europäische Union  
Evropská unie**  
Europäischer Fonds für  
regionale Entwicklung  
Evropský fond pro  
regionální rozvoj



**Ziel ETZ | Cíl EÚS**  
Freistaat Bayern –  
Tschechische Republik  
Česká republika –  
Svobodný stát Bavorsko  
2014 – 2020 (INTERREG V)

**FLORA DES  
BÖHMERWALDES**  
  
**KVĚTENA  
ŠUMAVY**



***Arnica montana* – Petr Koutecký – Knížecí Pláně.**



**Europäische Union  
Evropská unie**  
Europäischer Fonds für  
regionale Entwicklung  
Evropský fond pro  
regionální rozvoj



**Ziel ETZ | Cíl EÚS**  
Freistaat Bayern –  
Tschechische Republik  
Česká republika –  
Svobodný stát Bavorsko  
2014 – 2020 (INTERREG V)

**FLORA DES  
BÖHMERWALDES**  
**KVĚTENÁ  
ŠUMAVY**



***Arnica montana* – Petr Koutecký – Strážný, pramen Časté.**



**Europäische Union  
Evropská unie**  
Europäischer Fonds für  
regionale Entwicklung  
Evropský fond pro  
regionální rozvoj



**Ziel ETZ | Cíl EÚS**  
Freistaat Bayern –  
Tschechische Republik  
Česká republika –  
Svobodný stát Bavorsko  
2014 – 2020 (INTERREG V)

**FLORA DES  
BÖHMERWALDES**  
**KVĚTENA  
ŠUMAVY**



***Arnica montana* – Romana Roučková – Žďárecká slat'**



**Europäische Union  
Evropská unie**  
Europäischer Fonds für  
regionale Entwicklung  
Evropský fond pro  
regionální rozvoj



**Ziel ETZ | Cíl EÚS**  
Freistaat Bayern –  
Tschechische Republik  
Česká republika –  
Svobodný stát Bavorsko  
2014 – 2020 (INTERREG V)

**FLORA DES  
BÖHMERWALDES**  
**KVĚTENÁ  
ŠUMAVY**



***Arnica montana* – Jana Janáková – Knížecí Pláně, Stodůlky.**



**Europäische Union  
Evropská unie**  
Europäischer Fonds für  
regionale Entwicklung  
Evropský fond pro  
regionální rozvoj



**Ziel ETZ | Cíl EÚS**  
Freistaat Bayern –  
Tschechische Republik  
Česká republika –  
Svobodný stát Bavorsko  
2014 – 2020 (INTERREG V)

**FLORA DES  
BÖHMERWALDES**  
**KVĚTEN  
ŠUMAVY**



***Arnica montana* – Romana Roučková – Horský potok.**



***Arnica montana* – Cornelia Straubinger – Bischofsreut.**



**Europäische Union  
Evropská unie**  
Europäischer Fonds für  
regionale Entwicklung  
Evropský fond pro  
regionální rozvoj



**Ziel ETZ | Cíl EÚS**  
Freistaat Bayern –  
Tschechische Republik  
Česká republika –  
Svobodný stát Bavorsko  
2014 – 2020 (INTERREG V)

**FLORA DES  
BÖHMERWALDES**  
  
**KVĚTENA  
ŠUMAVY**