

## ***Arenaria serpyllifolia* – písečnice douškolistá**

Na Šumavě jde o vzácný druh zavlékáný z nižších poloh na narušená místa na železnicích, okrajích silnic a cest; v nižších polohách roste i v mezernatých suchých trávnících. Výskyt je znám i z nejvyšší šumavské hory Grosser Arber (Sendtner 1860).

## ***Arenaria serpyllifolia* – Quendelblättriges Sandkraut, Thymianblättriges Sandkraut**

Im Böhmerwald geht es um eine seltene Art, die von niedrigeren Lagen auf gestörte Stellen an Eisenbahnen, Weg- und Straßenrändern verschleppt wird; in niedrigeren Lagen wächst das Thymianblättrige Sandkraut auch in lückenhaften trockenen Rasen. Das Vorkommen ist auch vom höchsten Berg des Böhmerwaldes, dem Großen Arber, bekannt (Sendtner 1860).

## **Červený seznam Šumavy/Rote Liste des Böhmerwaldes**

### **Literatura/Literatur**

Sendtner O. (1860) Die Vegetationsverhältniss des Bayerischen Waldes. – 505 p., München.



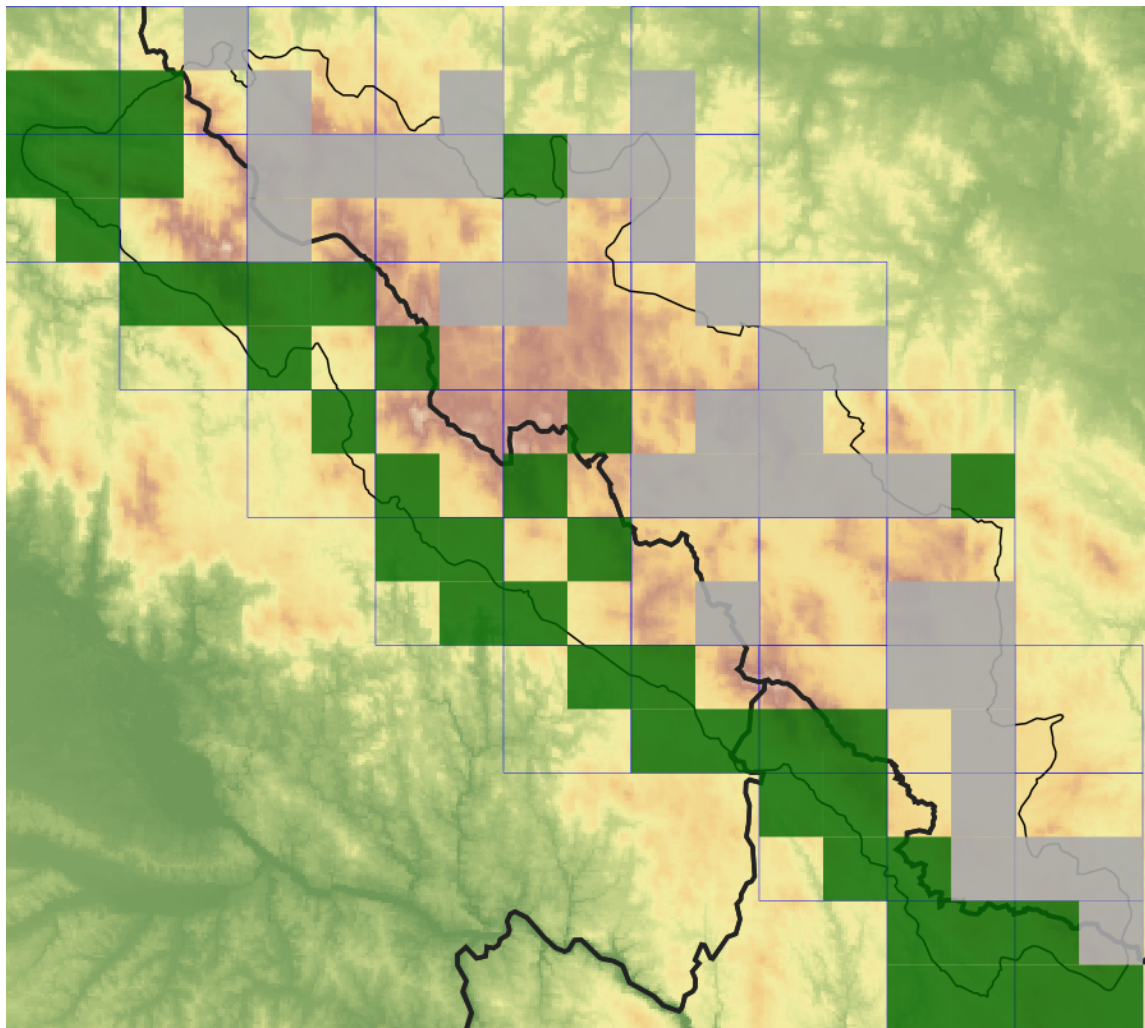
**Europäische Union  
Evropská unie**  
Europäischer Fonds für  
regionale Entwicklung  
Evropský fond pro  
regionální rozvoj



**Ziel ETZ | Cíl EÚS**  
Freistaat Bayern –  
Tschechische Republik  
Česká republika –  
Svobodný stát Bavorsko  
2014 – 2020 (INTERREG V)



## Mapa rozšíření/Erweiterungskarte



### Legenda

- ověřené záznamy
- neověřené záznamy
- nejisté záznamy

### Legende

- Verifizierte Angaben
- Noch nicht verifizierte Angaben
- Unsichere Angaben

© Květena Šumavy/Flora des Böhmerwaldes 15/06/2026

Data o rozšíření rostlin pochází z Databáze české flóry a vegetace ([Pladias](#)), bavorské národní databáze ([AFvB](#)) a nově získaných dat v projektu Květena Šumavy. Data jsou zobrazována v síťové mapě založené na kvadrantech středoevropské mapovací sítě 5 × 3 zeměpisné minuty (ca. 5,5 × 5,9 km).

Die Verbreitungsdaten der Pflanzen stammen aus der Datenbank der Tschechischen Flora und Vegetation ([Pladias](#)), der Datenbank zur Flora von Bayern ([AFvB](#)) und neu erfassten Daten aus dem Projekt Flora des Böhmerwaldes. Angaben zur Verbreitung werden basierend auf dem Kartenraster für Mitteleuropa angegeben, abgeleitet von Quadranten mit 5 × 3 Bogenminuten (ca. 5,5 × 5,9 km).



**Evropská unie**  
Evropský fond pro regionální rozvoj



**Ziel ETZ | Cíl EÚS**  
Freistaat Bayern –  
Tschechische Republik  
Česká republika –  
Svobodný stát Bavorsko  
2014 – 2020 (INTERREG V)

FLORA DES  
BÖHMERWALDES



KVĚTENA  
ŠUMAVY

## Fotografie/Fotos



© Libor Ekrť

***Arenaria serpyllifolia* – Libor Ekrť – Černá v Pošumaví.**



**Europäische Union  
Evropská unie**  
Europäischer Fonds für  
regionale Entwicklung  
Evropský fond pro  
regionální rozvoj



**Ziel ETZ | Cíl EÚS**  
Freistaat Bayern –  
Tschechische Republik  
Česká republika –  
Svobodný stát Bavorsko  
2014 – 2020 (INTERREG V)

**FLORA DES  
BÖHMERWALDES**  
**KVĚTENA  
ŠUMAVY**



© Libor Ekrť

*Arenaria serpyllifolia* – Libor Ekrť – Černá v Pošumaví.



Europäische Union  
Evropská unie  
Europäischer Fonds für  
regionale Entwicklung  
Evropský fond pro  
regionální rozvoj



Ziel ETZ | Cíl EÚS  
Freistaat Bayern –  
Tschechische Republik  
Česká republika –  
Svobodný stát Bavorsko  
2014 – 2020 (INTERREG V)

FLORA DES  
BÖHMERWALDES

KVĚTENA  
ŠUMAVY