

## ***Pinus sylvestris* – borovice lesní, sosna**

Borovice lesní je běžný druh, frekvence jeho výskytu klesá směrem do vyšších poloh (maximum leží asi v 1320 m n. m., Kleiner Arber, Svaroh). Je světlomilná, takže vyhledává stanoviště s nižší konkurencí ostatních stromů. Setkáme se s ní nejčastěji v rašelinných, skalních a suťových borech, ladech, na okrajích lesů, pasekách a okrajích cest. Je také významnou hospodářskou dřevinou. Lesníky jsou ceněny vzrůstné ekotypy s rovným kmenem známé jako frauenthalská (v kotlině horní Křemelné) a stožecká borovice (v Hornovltavské kotlině).

Nejvyšší výskyt: 1320 m n. m.

## ***Pinus sylvestris* – Gewöhnliche Wald-Kiefer**

Die Waldkiefer ist eine häufige Art, deren Häufigkeit in höheren Lagen abnimmt (das Maximum liegt etwa in einer Meereshöhe von 1320 m ü. HNH, Kleiner Arber, Zwercheck). Sie ist lichtliebend, so dass sie Standorte mit einer niedrigeren Konkurrenz anderer Baumarten bevorzugt. Wir finden sie am häufigsten in Moorwäldern, auf Felsenköpfen und Blockhalden, auf Schlagfluren und Lichtungen sowie an Waldrändern und entlang von Wegen. Die Waldkiefer ist eine wichtige Nutzholzart. Die Förster schätzen Ökotypen mit geradem Stamm, die als Frauenthaler Kiefer (im Becken des Oberlaufs der Křemelná) und Tusseter Kiefer (im Oberen Moldaubecken) bekannt sind.

Nejvyšší výskyt: 1320 m n. m.

## **Červený seznam Šumavy/Rote Liste des Böhmerwaldes**

LC (Least Concern/Neohrožené/Nicht gefährdet)

## **Literatura/Literatur**



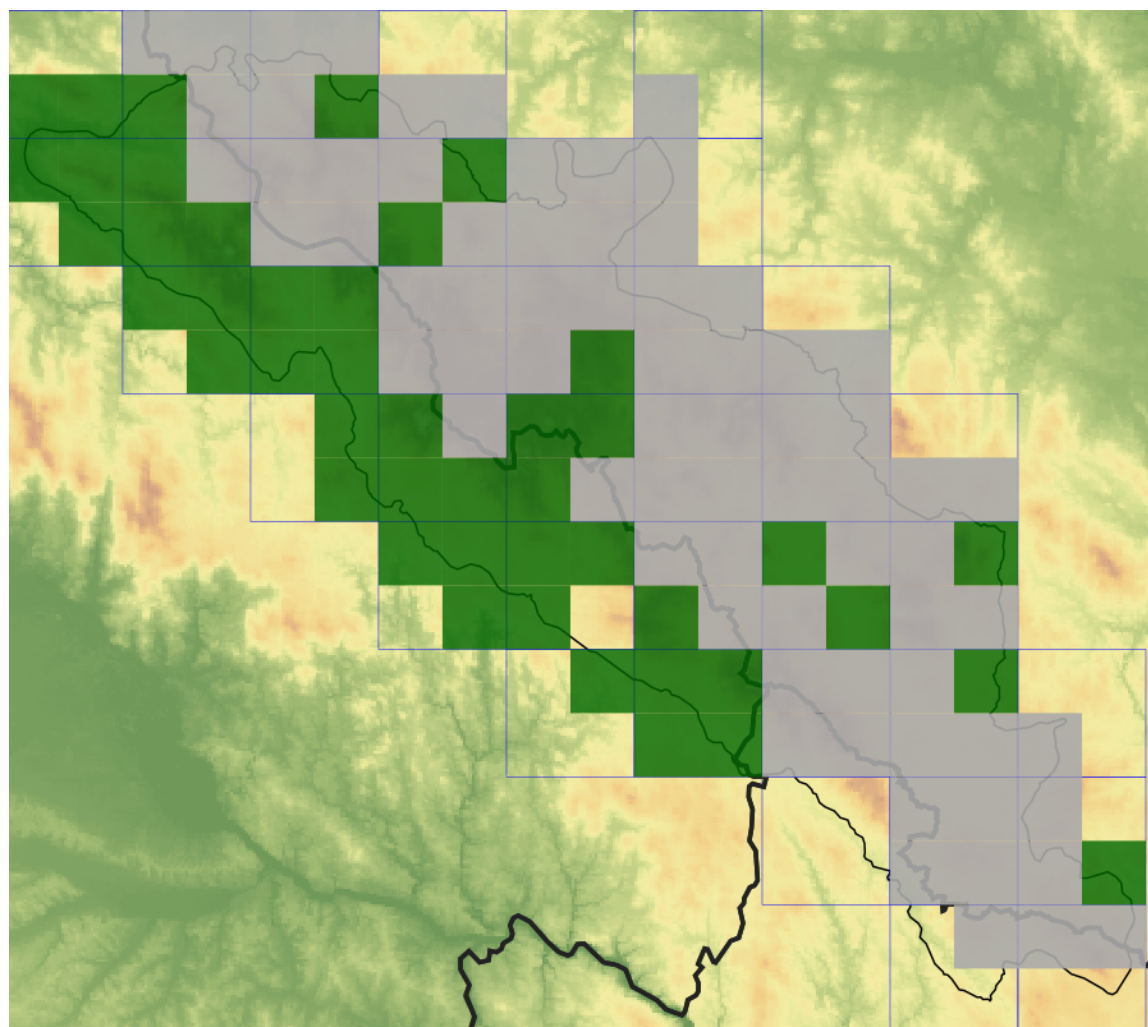
**Europäische Union  
Evropská unie**  
Europäischer Fonds für  
regionale Entwicklung  
Evropský fond pro  
regionální rozvoj



**Ziel ETZ | Cíl EÚS**  
Freistaat Bayern –  
Tschechische Republik  
Česká republika –  
Svobodný stát Bavorsko  
2014 – 2020 (INTERREG V)

  
**FLORA DES  
BÖHMERWALDES**  
**KVĚTENA  
ŠUMAVY**

## Mapa rozšíření/Erweiterungskarte



### Legenda

- ověřené záznamy
- neověřené záznamy
- nejisté záznamy

### Legende

- Verifizierte Angaben
- Noch nicht verifizierte Angaben
- Unsichere Angaben

© Květena Šumavy/Flora des Böhmerwaldes 22/05/2026

Data o rozšíření rostlin pochází z Databáze české flóry a vegetace ([Pladias](#)), bavorské národní databáze ([AFvB](#)) a nově získaných dat v projektu Květena Šumavy. Data jsou zobrazována v síťové mapě založené na kvadrantech středoevropské mapovací sítě 5 × 3 zeměpisné minuty (ca. 5,5 × 5,9 km).

Die Verbreitungsdaten der Pflanzen stammen aus der Datenbank der Tschechischen Flora und Vegetation ([Pladias](#)), der Datenbank zur Flora von Bayern ([AFvB](#)) und neu erfassten Daten aus dem Projekt Flora des Böhmerwaldes. Angaben zur Verbreitung werden basierend auf dem Kartenraster für Mitteleuropa angegeben, abgeleitet von Quadranten mit 5 × 3 Bogenminuten (ca. 5,5 × 5,9 km).



**Evropská unie**  
Evropský fond pro regionální rozvoj



**Ziel ETZ | Cíl EÚS**  
Freistaat Bayern –  
Tschechische Republik  
Česká republika –  
Svobodný stát Bavorsko  
2014 – 2020 (INTERREG V)

FLORA DES  
BÖHMERWALDES

KVĚTENA  
ŠUMAVY

## Fotografie/Fotos



© Milan Štech

*Pinus sylvestris* – Milan Štech – Prašily, Skelná.



**Europäische Union  
Evropská unie**  
Europäischer Fonds für  
regionale Entwicklung  
Evropský fond pro  
regionální rozvoj



**Ziel ETZ | Cíl EÚS**  
Freistaat Bayern –  
Tschechische Republik  
Česká republika –  
Svobodný stát Bavorsko  
2014 – 2020 (INTERREG V)

**FLORA DES  
BÖHMERWALDES**  
  
**KVĚTENA  
ŠUMAVY**



© Milan Štech

*Pinus sylvestris* – Milan Štech – Modrava, býv Rybárna.



**Europäische Union  
Evropská unie**  
Europäischer Fonds für  
regionale Entwicklung  
Evropský fond pro  
regionální rozvoj



**Ziel ETZ | Cíl EÚS**  
Freistaat Bayern –  
Tschechische Republik  
Česká republika –  
Svobodný stát Bavorsko  
2014 – 2020 (INTERREG V)

**FLORA DES  
BÖHMERWALDES**  
**KVĚTENA  
ŠUMAVY**



*Pinus sylvestris* – Milan Štech – Modrava, býv Rybárna.



**Europäische Union  
Evropská unie**  
Europäischer Fonds für  
regionale Entwicklung  
Evropský fond pro  
regionální rozvoj



**Ziel ETZ | Cíl EÚS**  
Freistaat Bayern –  
Tschechische Republik  
Česká republika –  
Svobodný stát Bavorsko  
2014 – 2020 (INTERREG V)

**FLORA DES  
BÖHMERWALDES**  
**KVĚTENA  
ŠUMAVY**



*Pinus sylvestris* – Milan Štech – Lipno.



**Europäische Union  
Evropská unie**  
Europäischer Fonds für  
regionale Entwicklung  
Evropský fond pro  
regionální rozvoj



**Ziel ETZ | Cíl EÚS**  
Freistaat Bayern –  
Tschechische Republik  
Česká republika –  
Svobodný stát Bavorsko  
2014 – 2020 (INTERREG V)

  
**FLORA DES  
BÖHMERWALDES**



*Pinus sylvestris* – Milan Štech – Dračí skály.



**Europäische Union  
Evropská unie**  
Europäischer Fonds für  
regionale Entwicklung  
Evropský fond pro  
regionální rozvoj



**Ziel ETZ | Cíl EÚS**  
Freistaat Bayern –  
Tschechische Republik  
Česká republika –  
Svobodný stát Bavorsko  
2014 – 2020 (INTERREG V)

FLORA DES  
BÖHMERWALDES



KVĚTENA  
ŠUMAVY