

## **Pinus cembra – borovice limba, limba**

Borovice limba je původní v horských lesích Alp a Karpat. Na Šumavě je vzácně pěstována v lesích, byla vysazena i na skalách a sutích (např. Zwercheck, Scheuerer in AFvB; kamenné moře na svahu Jezerní hory u Železné Rudy, Ekrt in Wild et al. 2019; Siebensteinfelsen, not. W. Diewald; rakouský Schönbergfelsen, not. M. Štech). Díky ořešníku kropenatému dokáže limba na Šumavě zmlazovat, jak dokazují ojedinělé mladé stromy na skalních výchozech a ve skalních štěrbinách, kde s jistotou nebyly vysazeny lidmi – např. Gr. und Kl. Osser, Am Knöchel (Velký Kokrháč), Kl. Falkenstein, Gr. Rachel (not. W. Diewald).

## **Pinus cembra – Zirbel-Kiefer, Arve**

Die Zirbel-Kiefer stammt aus den Bergwäldern der Alpen und Karpaten. Im Böhmerwald wird sie gelegentlich gepflanzt, auch auf Felsen und Blockhalden (z. B. Zwercheck, Scheuerer in AFvB ; Blockfeld an der Flanke des Berges Jezerní hora (dt. Seewand) im Künischen Gebirge, Ekrt in Wild et al. 2019; Siebensteinfelsen, obs. W. Diewald; österreichische Schönbergfelsen, obs. M. Štech). Die Art ist im Böhmerwald in der Lage sich mit Hilfe des Tannenhähers selbst zu verjüngen, wie vereinzelt junge Bäume auf Felsköpfen und in Felsspalten zeigen, die mit Sicherheit nicht durch den Menschen gepflanzt wurden (z. B. Gr. und Kl. Osser, Am Knöchel, Kl. Falkenstein, Gr. Rachel, obs. W. Diewald).

## **Červený seznam Šumavy/Rote Liste des Böhmerwaldes**

NA (Not Applicable/Nevhodné pro hodnocení/Bewertungsungeeignet )

## **Literatura/Literatur**

Arbeitsgemeinschaft Flora von Bayern (online) Botanischer Informationsknoten Bayern. Daten-Hrsg.: Staatliche Naturwissenschaftliche Sammlungen Bayerns. Fortlaufend 2018. Dostupné z:  
<http://wiki.bayernflora.de/web/Verbreitungskarten> [cit. 2020-22].

Wild J., Kaplan Z., Danihelka J., Petřík P., Chytrý M., Novotný P., Rohn M., Šulc V., Brůna J., Chobot K., Ekrt L., Holubová D., Knollová I., Kocián P., Štech M., Štěpánek J. & Zouhar V. (2019) Plant distribution data for the Czech Republic integrated in the Pladias database. – Preslia 91: 1–24. Dostupné z: <https://pladias.cz/> [cit. 2020-22].



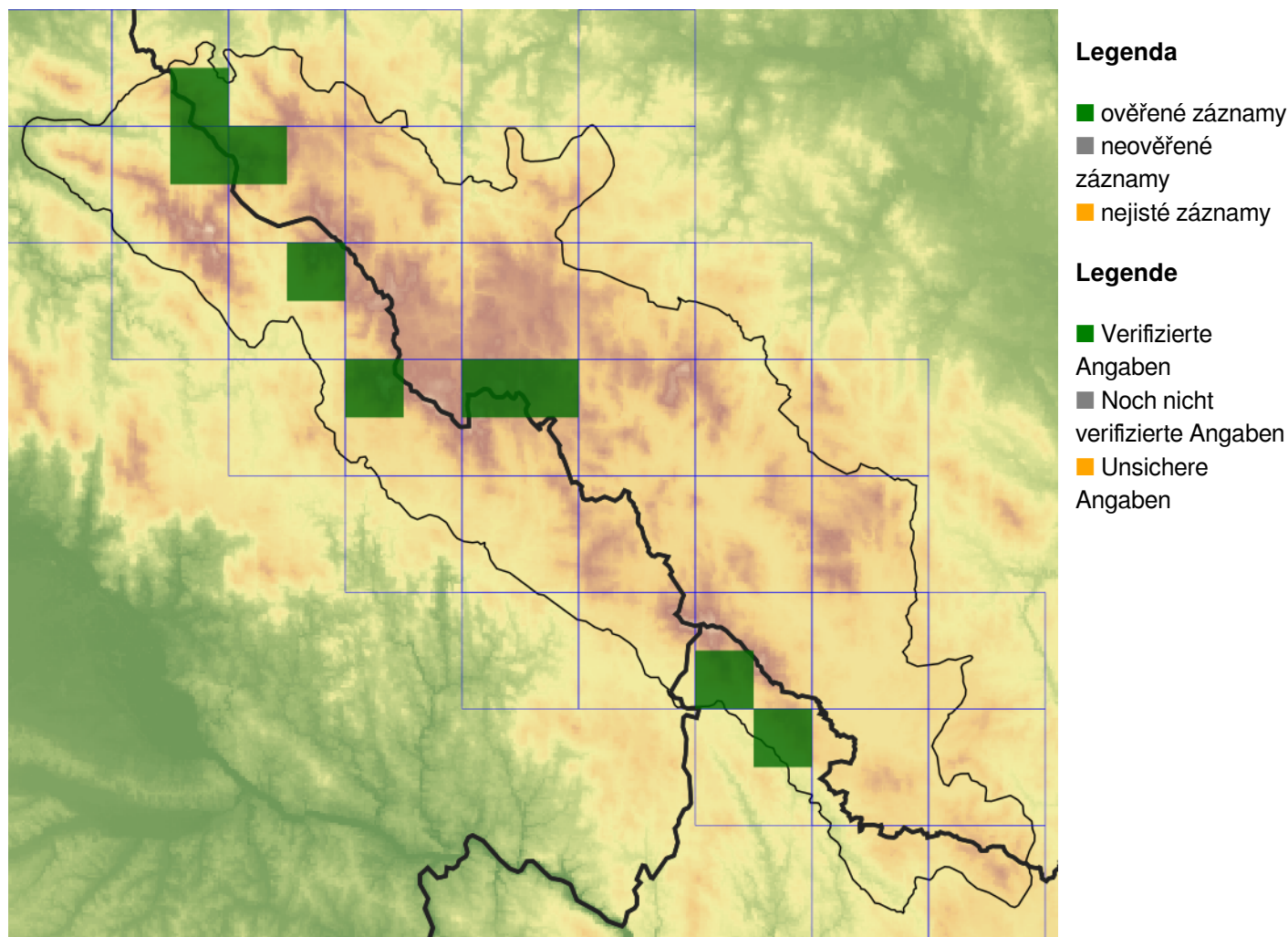
**Europäische Union  
Evropská unie**  
Europäischer Fonds für  
regionale Entwicklung  
Evropský fond pro  
regionální rozvoj



**Ziel ETZ | Cíl EÚS**  
Freistaat Bayern –  
Tschechische Republik  
Česká republika –  
Svobodný stát Bavorsko  
2014 – 2020 (INTERREG V)

  
**FLORA DES  
BÖHMERWALDES**  
**KVĚTENA  
ŠUMAVY**

## Mapa rozšíření/Erweiterungskarte



© Květena Šumavy/Flora des Böhmerwaldes 21/04/2026

Data o rozšíření rostlin pochází z Databáze české flóry a vegetace ([Pladius](#)), bavorské národní databáze ([AFvB](#)) a nově získaných dat v projektu Květena Šumavy. Data jsou zobrazována v síťové mapě založené na kvadrantech středoevropské mapovací sítě 5 × 3 zeměpisné minuty (ca. 5,5 × 5,9 km).

Die Verbreitungsdaten der Pflanzen stammen aus der Datenbank der Tschechischen Flora und Vegetation ([Pladius](#)), der Datenbank zur Flora von Bayern ([AFvB](#)) und neu erfassten Daten aus dem Projekt Flora des Böhmerwaldes. Angaben zur Verbreitung werden basierend auf dem Kartenraster für Mitteleuropa angegeben, abgeleitet von Quadranten mit 5 × 3 Bogenminuten (ca. 5,5 × 5,9 km).



**Evropská unie**  
Evropský fond pro regionální rozvoj



**Ziel ETZ | Cíl EÚS**  
Freistaat Bayern –  
Tschechische Republik  
Česká republika –  
Svobodný stát Bavorsko  
2014 – 2020 (INTERREG V)

FLORA DES  
BÖHMERWALDES



KVĚTENA  
ŠUMAVY

## Fotografie/Fotos



*Pinus cembra* – Milan Štech – Antýgl.



**Europäische Union  
Evropská unie**  
Europäischer Fonds für  
regionale Entwicklung  
Evropský fond pro  
regionální rozvoj



**Ziel ETZ | Cíl EÚS**  
Freistaat Bayern –  
Tschechische Republik  
Česká republika –  
Svobodný stát Bavorsko  
2014 – 2020 (INTERREG V)

**FLORA DES  
BÖHMERWALDES**  
**KVĚTENA  
ŠUMAVY**



*Pinus cembra* – Milan Štech – Schönbergfelsen.



**Evropská unie**  
Evropská unie  
Europäischer Fonds für  
regionale Entwicklung  
Evropský fond pro  
regionální rozvoj



**Ziel ETZ | Cíl EÚS**  
Freistaat Bayern –  
Tschechische Republik  
Česká republika –  
Svobodný stát Bavorsko  
2014 – 2020 (INTERREG V)

**FLORA DES  
BÖHMERWALDES**  
KVĚTENA  
ŠUMAVY



© Milan Štech

***Pinus cembra* – Milan Štech – Schönbergfelsen.**



**Europäische Union  
Evropská unie**  
Europäischer Fonds für  
regionale Entwicklung  
Evropský fond pro  
regionální rozvoj



**Ziel ETZ | Cíl EÚS**  
Freistaat Bayern –  
Tschechische Republik  
Česká republika –  
Svobodný stát Bavorsko  
2014 – 2020 (INTERREG V)

**FLORA DES  
BÖHMERWALDES**  
**KVĚTENA  
ŠUMAVY**