

## *Pinguicula vulgaris* – tučnice obecná

Víceméně circumboreální druh s hlavním rozšířením v Evropě a Severní Americe. Ve střední Evropě je dosti lokální a vázaný převážně na hory. Na Šumavě se tučnice vyskytovala v řadě oblastí roztroušeně, místy až hojně. Nejhojněji rostla v Královském hvozdu na Šumavských pláních, naopak směrem k jihovýchodu frekvence jejího výskytu klesá (Skalický & Kirschnerová 1993). Téměř chybí ve Vltavském luhu a v západní části vojenského újezdu Boletice a rovněž na rakouské straně Šumavy je poměrně vzácná. Tučnice obecná se vyskytuje na prameništích, provází zejména místa s nezapojenou vegetací cévnatých rostlin a s mírnými disturbancemi, dosti často roste také na rašelinných loukách. V minulosti jí vyhovovaly mělké příkopy povrchového odvodnění. Je konkurenčně velmi slabá a v důsledku sukcese a zarůstání lokalit v posledních letech velmi silně ustupuje. K obnově populací pomáhají cílené zásahy s narušením půdy a odstraněním drnu, protože se dokáže velmi efektivně šířit prezimujícími pupeny při jarním tání. Přes výrazný ústup je však Šumava stále jednou z oblastí nejhojnějšího současného výskytu druhu ve střední Evropě. Zejména v oblasti Šumavských plání existuje stále mnoho desítek lokalit, které snad poskytují záruku přežití druhu na Šumavě.

## *Pinguicula vulgaris* – Gewöhnliches Fettkraut

Eine mehroderweniger zirkumboreale Art mit der Hauptverbreitung in Europa und Nordamerika. Sie ist in Mitteleuropa ziemlich lokal und überwiegend an Berge gebunden. Im Böhmerwald kam das Gewöhnliche Fettkraut in vielen Gebieten zerstreut, stellenweise bis häufig vor. Am häufigsten wuchs es im Künischen Gebirge auf den Böhmerwald Ebenen, in südöstlicher Richtung geht die Frequenz dessen Vorkommen im Gegenteil zurück (Skalický & Kirschnerová 1993). Es fehlt fast in der Moldau-Au und im westlichen Teil des Militärsprengels Boletice und auch auf österreichischer Seite des Böhmerwaldes ist es ziemlich selten. Das Gewöhnliche Fettkraut kommt in Quellgebieten vor, begleitet besonders Stellen mit nichteingebundener Vegetation von Gefäßpflanzen und mäßigen Disturbanzen, ziemlich oft wächst sie auch auf Moorwiesen. In der Vergangenheit bevorzugte sie seichte Gräben der Oberflächenentwässerung. Es ist sehr konkurrenzschwach und infolge der Sukzession und des Verwachsens von Lokalitäten in den letzten Jahren geht es sehr stark zurück. Der Populationserneuerung helfen gezielte Eingriffe mit der Bodenzerstörung und Rasenentfernung, weil es sich mittels überwinternder Knospen bei der Frühjahrsschmelze sehr effizient verbreiten kann. Trotz markanten Rückgangs ist der Böhmerwald jedoch eines der Gebiete des gegenwärtigen häufigsten Vorkommens der Art in Mitteleuropa. Besonders im Gebiet der Böhmerwald Ebenen gibt es immer viele Dutzende von Lokalitäten, die die Überlebensgarantie der Art im Böhmerwald vielleicht gewähren.

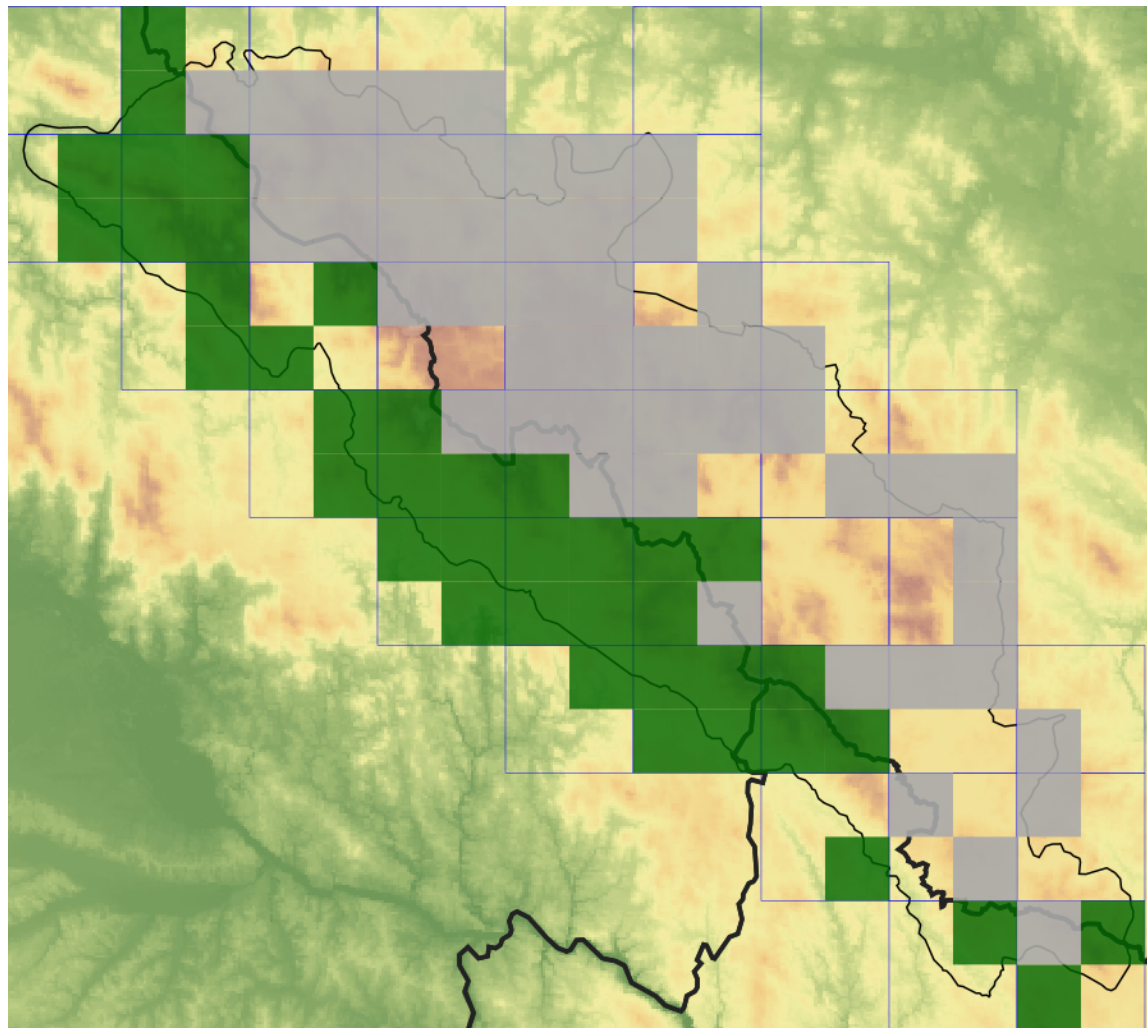
## Červený seznam Šumavy/Rote Liste des Böhmerwaldes

EN (Endangered/Ohrožený/Stark gefährdet) [B2b(iii+v)c(iv)]

## Literatura/Literatur

Skalický V. & Kirschnerová L. (1993) Rozbor květeny západní části Šumavských plání a kontaktních území. – Sborník Západočeského Muzea, Přír. 86: 1–83.

## Mapa rozšíření/Erweiterungskarte



### Legenda

- ověřené záznamy
- neověřené záznamy
- nejisté záznamy

### Legende

- Verifizierte Angaben
- Noch nicht verifizierte Angaben
- Unsichere Angaben

© Květena Šumavy/Flora des Böhmerwaldes 22/04/2026

Data o rozšíření rostlin pochází z Databáze české flóry a vegetace ([Pladias](#)), bavorské národní databáze ([AFvB](#)) a nově získaných dat v projektu Květena Šumavy. Data jsou zobrazována v síťové mapě založené na kvadrantech středoevropské mapovací sítě 5 × 3 zeměpisné minuty (ca. 5,5 × 5,9 km).

Die Verbreitungsdaten der Pflanzen stammen aus der Datenbank der Tschechischen Flora und Vegetation ([Pladias](#)), der Datenbank zur Flora von Bayern ([AFvB](#)) und neu erfassten Daten aus dem Projekt Flora des Böhmerwaldes. Angaben zur Verbreitung werden basierend auf dem Kartenraster für Mitteleuropa angegeben, abgeleitet von Quadranten mit 5 × 3 Bogenminuten (ca. 5,5 × 5,9 km).



**Evropská unie**  
Evropský fond pro regionální rozvoj



**Ziel ETZ | Cíl EÚS**  
Freistaat Bayern –  
Tschechische Republik  
Česká republika –  
Svobodný stát Bavorsko  
2014 – 2020 (INTERREG V)



## Fotografie/Fotos



*Pinguicula vulgaris* – Radek Janák – Loučovice, Hvězdná.



**Europäische Union  
Evropská unie**  
Europäischer Fonds für  
regionale Entwicklung  
Evropský fond pro  
regionální rozvoj



**Ziel ETZ | Cíl EÚS**  
Freistaat Bayern –  
Tschechische Republik  
Česká republika –  
Svobodný stát Bavorsko  
2014 – 2020 (INTERREG V)

  
**FLORA DES  
BÖHMERWALDES**



© Libor Ekrť

***Pinguicula vulgaris* – Libor Ekrť – Chaloupky.**



**Europäische Union  
Evropská unie**  
Europäischer Fonds für  
regionale Entwicklung  
Evropský fond pro  
regionální rozvoj



**Ziel ETZ | Cíl EÚS**  
Freistaat Bayern –  
Tschechische Republik  
Česká republika –  
Svobodný stát Bavorsko  
2014 – 2020 (INTERREG V)

FLORA DES  
BÖHMERWALDES



KVĚTENA  
ŠUMAVY



*Pinguicula vulgaris* – Pavla Čížková – Zátoň, Kaplice.



**Europäische Union  
Evropská unie**  
Europäischer Fonds für  
regionale Entwicklung  
Evropský fond pro  
regionální rozvoj



**Ziel ETZ | Cíl EÚS**  
Freistaat Bayern –  
Tschechische Republik  
Česká republika –  
Svobodný stát Bavorsko  
2014 – 2020 (INTERREG V)

**FLORA DES  
BÖHMERWALDES**  
**KVĚTENA  
ŠUMAVY**



© Petr Koutecký

***Pinguicula vulgaris* – Petr Koutecký – Dolní Sněžná.**



**Europäische Union  
Evropská unie**  
Europäischer Fonds für  
regionale Entwicklung  
Evropský fond pro  
regionální rozvoj



**Ziel ETZ | Cíl EÚS**  
Freistaat Bayern –  
Tschechische Republik  
Česká republika –  
Svobodný stát Bavorsko  
2014 – 2020 (INTERREG V)

**FLORA DES  
BÖHMERWALDES**

**KVĚTENA  
ŠUMAVY**



© Petr Koutecký

***Pinguicula vulgaris* – Petr Koutecký – Boubín.**



**Europäische Union  
Evropská unie**  
Europäischer Fonds für  
regionale Entwicklung  
Evropský fond pro  
regionální rozvoj



**Ziel ETZ | Cíl EÚS**  
Freistaat Bayern –  
Tschechische Republik  
Česká republika –  
Svobodný stát Bavorsko  
2014 – 2020 (INTERREG V)

**FLORA DES  
BÖHMERWALDES**  
  
**KVĚTENA  
ŠUMAVY**



© Libor Ekrť

***Pinguicula vulgaris* – Libor Ekrť – Železná Ruda, Špičák.**



**Europäische Union  
Evropská unie**  
Europäischer Fonds für  
regionale Entwicklung  
Evropský fond pro  
regionální rozvoj



**Ziel ETZ | Cíl EÚS**  
Freistaat Bayern –  
Tschechische Republik  
Česká republika –  
Svobodný stát Bavorsko  
2014 – 2020 (INTERREG V)

**FLORA DES  
BÖHMERWALDES**  
  
**KVĚTENÁ  
ŠUMAVY**



© Petr Koutecký

***Pinguicula vulgaris* – Petr Koutecký – Hochficht.**



**Evropská unie**  
Evropský fond pro  
regionální rozvoj



**Ziel ETZ | Cíl EÚS**  
Freistaat Bayern –  
Tschechische Republik  
Česká republika –  
Svobodný stát Bavorsko  
2014 – 2020 (INTERREG V)

**FLORA DES  
BÖHMERWALDES**

**KVĚTENA  
ŠUMAVY**



© Milan Štech

*Pinguicula vulgaris* – Milan Štech – Častá.



**Evropská unie**  
Evropská unie  
Europäischer Fonds für  
regionale Entwicklung  
Evropský fond pro  
regionální rozvoj



**Ziel ETZ | Cíl EÚS**  
Freistaat Bayern –  
Tschechische Republik  
Česká republika –  
Svobodný stát Bavorsko  
2014 – 2020 (INTERREG V)

FLORA DES  
BÖHMERWALDES



KVĚTENA  
ŠUMAVY



© Milan Štech

*Pinguicula vulgaris* – Milan Štech – Častá.



**Europäische Union  
Evropská unie**  
Europäischer Fonds für  
regionale Entwicklung  
Evropský fond pro  
regionální rozvoj



**Ziel ETZ | Cíl EÚS**  
Freistaat Bayern –  
Tschechische Republik  
Česká republika –  
Svobodný stát Bavorsko  
2014 – 2020 (INTERREG V)

**FLORA DES  
BÖHMERWALDES**  
  
**KVĚTENA  
ŠUMAVY**



*Pinguicula vulgaris* – Milan Štech – Častá.



**Europäische Union  
Evropská unie**  
Europäischer Fonds für  
regionale Entwicklung  
Evropský fond pro  
regionální rozvoj



**Ziel ETZ | Cíl EÚS**  
Freistaat Bayern –  
Tschechische Republik  
Česká republika –  
Svobodný stát Bavorsko  
2014 – 2020 (INTERREG V)

**FLORA DES  
BÖHMERWALDES**  
**KVĚTEN A  
ŠUMAVY**



© Milan Štech

*Pinguicula vulgaris* – Milan Štech – Častá.



**Europäische Union  
Evropská unie**  
Europäischer Fonds für  
regionale Entwicklung  
Evropský fond pro  
regionální rozvoj



**Ziel ETZ | Cíl EÚS**  
Freistaat Bayern –  
Tschechische Republik  
Česká republika –  
Svobodný stát Bavorsko  
2014 – 2020 (INTERREG V)

FLORA DES  
BÖHMERWALDES

KVĚTENA  
ŠUMAVY



*Pinguicula vulgaris* – Milan Štech – Častá.



**Europäische Union  
Evropská unie**  
Europäischer Fonds für  
regionale Entwicklung  
Evropský fond pro  
regionální rozvoj



**Ziel ETZ | Cíl EÚS**  
Freistaat Bayern –  
Tschechische Republik  
Česká republika –  
Svobodný stát Bavorsko  
2014 – 2020 (INTERREG V)

FLORA DES  
BÖHMERWALDES



KVĚTENA  
ŠUMAVY