

## ***Arctium nemorosum* – lopuch hajní**

Lesní druh lopuchu s ostrůvkovitým typem rozšíření, rostoucí na přirozených lesních světlinách, okrajích lesních cest a na pasekách v živinami bohatých mírně vlhkých až vlhkých typech lesů (květnaté bučiny, suťové a lužní lesy, na Šumavě i sekundární lískové křoviny). Recentní výskyt je znám na východním okraji Šumavy převážně v dnešním Vojenském výcvikovém prostoru Boletice (vrchy Černý les a Bulov u Záhvozdí, Hrad u Želnavy, okolí bývalých obcí Jablonec, Vitěšovice a širší okolí vrchu Dřevíč; přehled lokalit viz Koutecký in Kaplan et al. 2019), další lokality jsou i v přilehlém Předšumaví. Z bavorské strany Šumavy je znám jediný historický údaj z bukovo-klenového lesa (pravděpodobně suťový les) na vrchu Großer Sauruck jižně od Frauenau (Graf 1938).

## ***Arctium nemorosum* – Hain-Klette**

Eine Waldart der Klette mit dem inselartigen Verbreitungstyp, die an natürlichen Waldlichtungen, Waldwegrändern und auf Lichtungen in nährstoffreichen, mäßig feuchten bis feuchten Waldtypen wächst (blütenreiche Buchenwälder, Schutt- und Auwälder, im Böhmerwald auch sekundäre Haselnusssträucher). Ein rezentes Vorkommen ist am Ostrand des Böhmerwaldes überwiegend im heutigen Militärübungsplatz Boletice bekannt (die Hügel Černý les und Bulov bei Záhvozdí, Hrad bei Želnavá, die Umgebung der verschwundenen Gemeinden Jablonec, Vitěšovice und eine breitere Umgebung des Hügels Dřevíč; die Übersicht der Lokalitäten siehe Koutecký in Kaplan et al. 2019), weitere Lokalitäten gibt es auch im anliegenden Vorböhmerwald. Von der bayerischen Seite des Böhmerwaldes ist die einzige historische Angabe aus einem Buchen-Bergahorn-Wald (wahrscheinlich ein Schuttwald) auf dem Hügel Großer Sauruck südlich von Frauenau bekannt (Graf 1938).

## **Červený seznam Šumavy/Rote Liste des Böhmerwaldes**

VU (Vulnerable/Zranitelné/Gefährdet) [C2a(i)]

## **Literatura/Literatur**



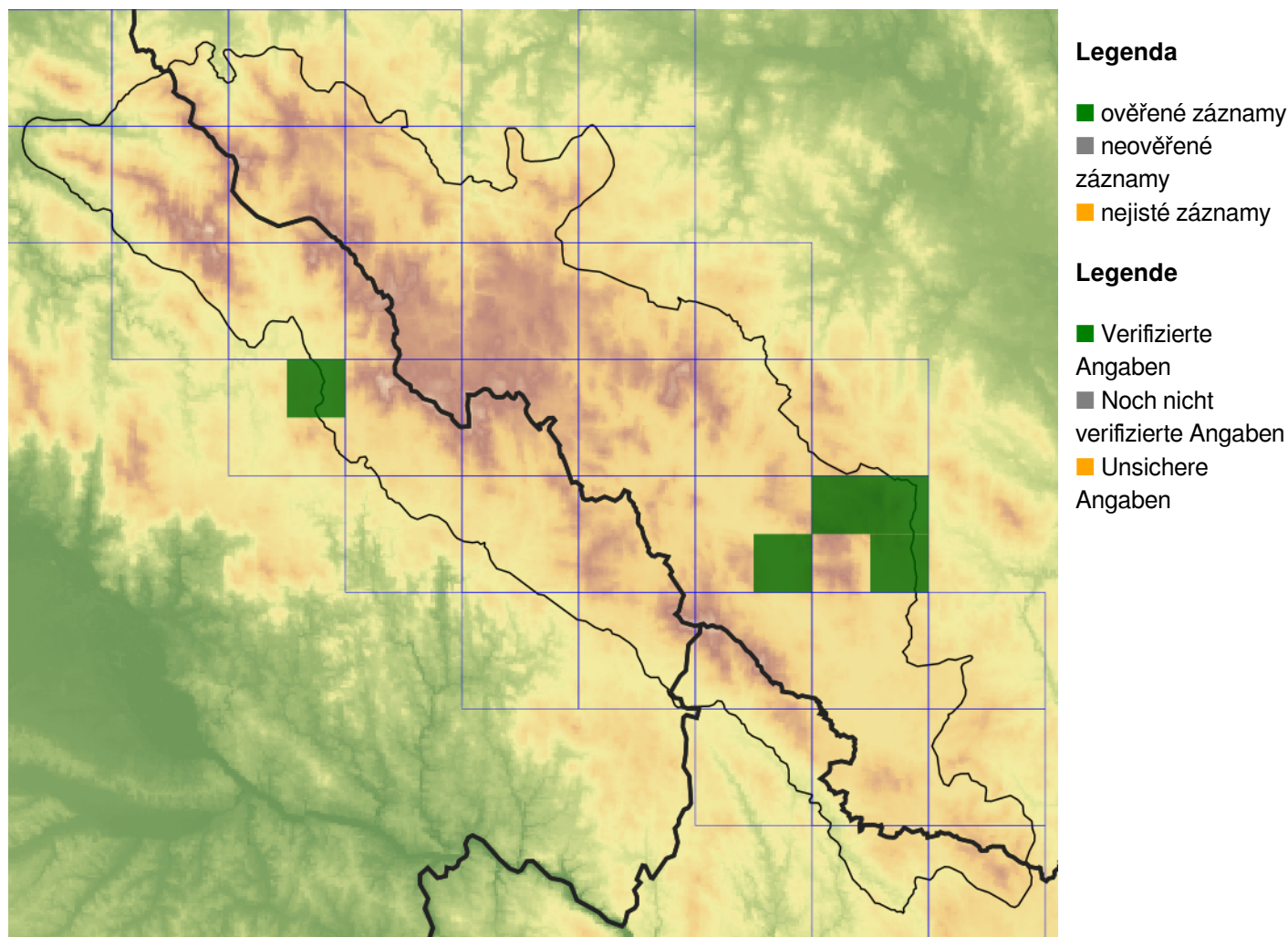
**Europäische Union  
Evropská unie**  
Europäischer Fonds für  
regionale Entwicklung  
Evropský fond pro  
regionální rozvoj



**Ziel ETZ | Cíl EÚS**  
Freistaat Bayern –  
Tschechische Republik  
Česká republika –  
Svobodný stát Bavorsko  
2014 – 2020 (INTERREG V)

  
**FLORA DES  
BÖHMERWALDES** **KVĚTENA  
ŠUMAVY**

## Mapa rozšíření/Erweiterungskarte



© Květena Šumavy/Flora des Böhmerwaldes 19/05/2026

Data o rozšíření rostlin pochází z Databáze české flóry a vegetace ([Pladias](#)), bavorské národní databáze ([AFvB](#)) a nově získaných dat v projektu Květena Šumavy. Data jsou zobrazována v síťové mapě založené na kvadrantech středoevropské mapovací sítě 5 × 3 zeměpisné minuty (ca. 5,5 × 5,9 km).

Die Verbreitungsdaten der Pflanzen stammen aus der Datenbank der Tschechischen Flora und Vegetation ([Pladias](#)), der Datenbank zur Flora von Bayern ([AFvB](#)) und neu erfassten Daten aus dem Projekt Flora des Böhmerwaldes. Angaben zur Verbreitung werden basierend auf dem Kartenraster für Mitteleuropa angegeben, abgeleitet von Quadranten mit 5 × 3 Bogenminuten (ca. 5,5 × 5,9 km).



**Evropská unie**  
Evropský fond pro regionální rozvoj



**Ziel ETZ | Cíl EÚS**  
Freistaat Bayern –  
Tschechische Republik  
Česká republika –  
Svobodný stát Bavorsko  
2014 – 2020 (INTERREG V)



## Fotografie/Fotos



**Europäische Union  
Evropská unie**  
Europäischer Fonds für  
regionale Entwicklung  
Evropský fond pro  
regionální rozvoj



**Ziel ETZ | Cíl EÚS**  
Freistaat Bayern –  
Tschechische Republik  
Česká republika –  
Svobodný stát Bavorsko  
2014 – 2020 (INTERREG V)

  
**FLORA DES  
BÖHMERWALDES** **KVĚTENA  
ŠUMAVY**