

## ***Phyteuma spicatum* – zvonečník klasnatý**

Evropský druh s areálem od jižního Norska a Estonska až po jižní Francii a Balkánský poloostrov. Ve střední Evropě je dosti rozšířený, ale výskyt je mnohde mezerovitý. Na severozápadě Šumavy je celkem hojným druhem, ale směrem k jihu se jeho početnost snižuje. Od Volar na jihovýchod na české straně Šumavy téměř schází, s výjimkou několika lokalit v širším okolí Černé v Pošumaví. Poněkud častější se zdá být na rakouské straně Šumavy. Roste podél vodních toků i v náletových porostech, ve světlých lesích a na jejich okrajích. Roztroušeně ho najdeme i na loukách. Pokud se zde vyskytuje společně s druhem *Phyteuma nigrum*, objevují se i kříženci *Phyteuma ×adulterinum*.

## ***Phyteuma spicatum* – Gewöhnliche Ähren-Teufelskralle**

Eine europäische Art mit dem Areal von Südnorwegen und Estland bis nach Südfrankreich und auf die Balkan-Halbinsel. Sie ist in Mitteleuropa ziemlich viel verbreitet, aber das Vorkommen ist mancherorts lückenhaft. Im nordwestlichen Böhmerwald ist sie eine ziemlich häufige Art, aber in Richtung Süden geht ihre Häufigkeit zurück. Von Volary in den Südosten auf tschechischer Seite des Böhmerwaldes fehlt sie fast, mit Ausnahme einiger Lokalitäten in breiterer Umgebung von Černá v Pošumaví. Ziemlich häufiger scheint sie auf österreichischer Seite des Böhmerwaldes zu sein. Sie wächst entlang Wasserläufe sowie in Beständen aus der Besamung, in lichten Wäldern und an deren Rändern. Zerstreut finden wir sie auch auf Wiesen. Wenn sie hier zusammen mit der Art *Phyteuma nigrum* vorkommt, erscheinen auch die Hybride *Phyteuma ×adulterinum*.

## **Červený seznam Šumavy/Rote Liste des Böhmerwaldes**

LC (Least Concern/Neohrožené/Nicht gefährdet)

## **Literatura/Literatur**



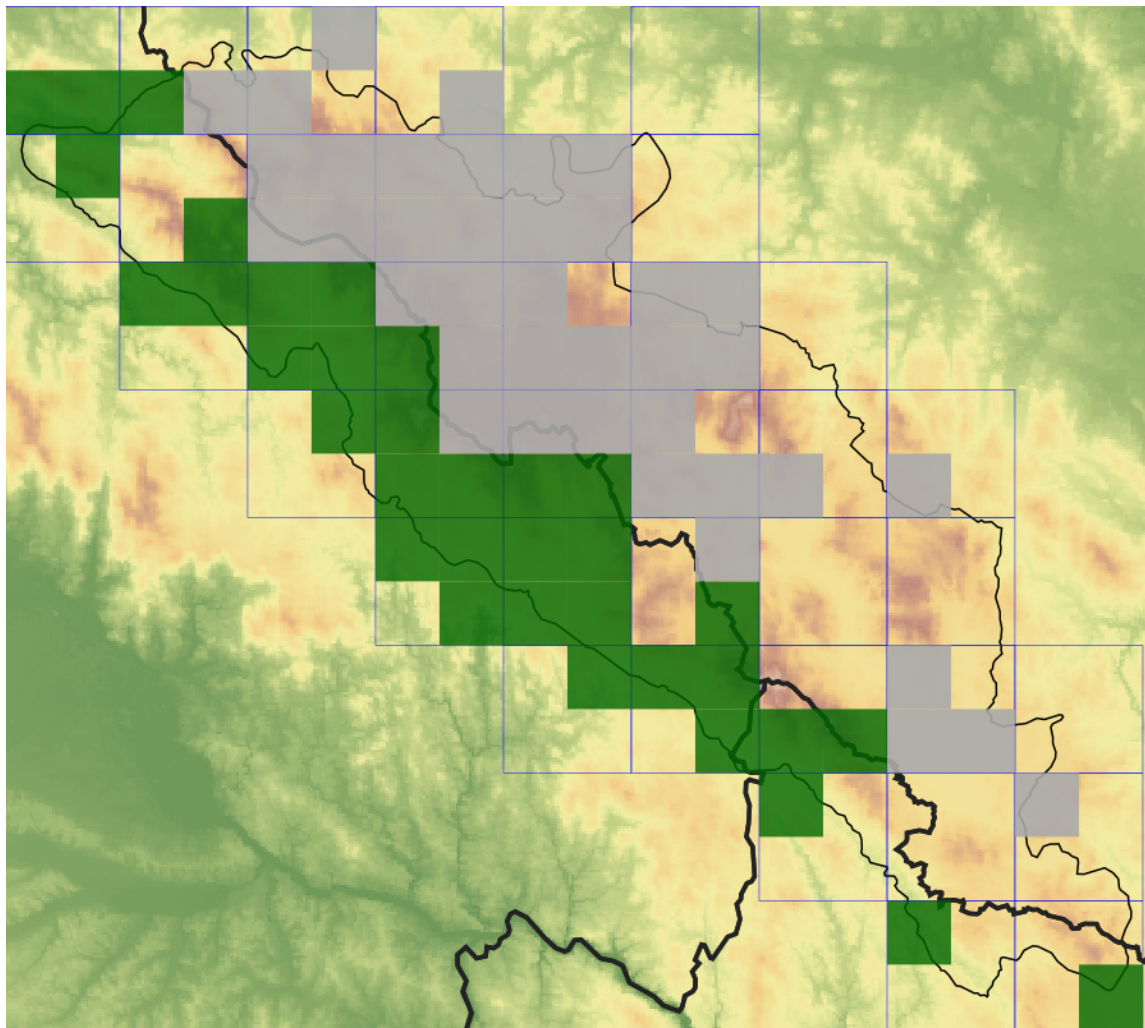
**Europäische Union  
Evropská unie**  
Europäischer Fonds für  
regionale Entwicklung  
Evropský fond pro  
regionální rozvoj



**Ziel ETZ | Cíl EÚS**  
Freistaat Bayern –  
Tschechische Republik  
Česká republika –  
Svobodný stát Bavorsko  
2014 – 2020 (INTERREG V)

  
**FLORA DES  
BÖHMERWALDES** **KVĚTEN  
ŠUMAVY**

## Mapa rozšíření/Erweiterungskarte



### Legenda

- ověřené záznamy
- neověřené záznamy
- nejisté záznamy

### Legende

- Verifizierte Angaben
- Noch nicht verifizierte Angaben
- Unsichere Angaben

© Květena Šumavy/Flora des Böhmerwaldes 21/04/2026

Data o rozšíření rostlin pochází z Databáze české flóry a vegetace ([Pladias](#)), bavorské národní databáze ([AFvB](#)) a nově získaných dat v projektu Květena Šumavy. Data jsou zobrazována v síťové mapě založené na kvadrantech středoevropské mapovací sítě 5 × 3 zeměpisné minuty (ca. 5,5 × 5,9 km).

Die Verbreitungsdaten der Pflanzen stammen aus der Datenbank der Tschechischen Flora und Vegetation ([Pladias](#)), der Datenbank zur Flora von Bayern ([AFvB](#)) und neu erfassten Daten aus dem Projekt Flora des Böhmerwaldes. Angaben zur Verbreitung werden basierend auf dem Kartenraster für Mitteleuropa angegeben, abgeleitet von Quadranten mit 5 × 3 Bogenminuten (ca. 5,5 × 5,9 km).



**Evropská unie**  
Evropský fond pro regionální rozvoj



**Ziel ETZ | Cíl EÚS**  
Freistaat Bayern –  
Tschechische Republik  
Česká republika –  
Svobodný stát Bavorsko  
2014 – 2020 (INTERREG V)



## Fotografie/Fotos



© Milan Štech

*Phyteuma spicatum* – Milan Štech – Březník.



**Europäische Union  
Evropská unie**  
Europäischer Fonds für  
regionale Entwicklung  
Evropský fond pro  
regionální rozvoj



**Ziel ETZ | Cíl EÚS**  
Freistaat Bayern –  
Tschechische Republik  
Česká republika –  
Svobodný stát Bavorsko  
2014 – 2020 (INTERREG V)

**FLORA DES  
BÖHMERWALDES**  
**KVĚTENA  
ŠUMAVY**



*Phyteuma spicatum* – Alena Vydrová – Antýgl.



**Europäische Union  
Evropská unie**  
Europäischer Fonds für  
regionale Entwicklung  
Evropský fond pro  
regionální rozvoj



**Ziel ETZ | Cíl EÚS**  
Freistaat Bayern –  
Tschechische Republik  
Česká republika –  
Svobodný stát Bavorsko  
2014 – 2020 (INTERREG V)

**FLORA DES  
BÖHMERWALDES**  
**KVĚTENA  
ŠUMAVY**