

***Physocarpus opulifolius* – tavola kalinolistá**

Tavola kalinolistá pochází z východní části Severní Ameriky, do Evropy byla zavlečena již v 17. století. Ve vymezeném území Šumavy je občas pěstována pro okrasu, jako součást živých plotů a podél silnic a příležitostně zplaňuje nebo dlouhodobě přetrvává na místě výsadby. Na české straně Šumavy byla zaznamenána zplanělá u Knížecích Plání, Černého Kříže, Slunečné, na březích Lipna u Želnavy, Frýdavy a Přední Výtoň (Koblížek in Hejný & Slavík 1992, Wild et al. 2019). Poměrně hojný výskyt v blízkosti lipenské vodní nádrže naznačuje, že mohla být vysazována za účelem zpevnění břehů po vybudování nádrže (not. M. a P. Lepší 2020). V bavorské části Šumavy existují pouze staré údaje z roku 1916 z okolí osad Bayerisch Eisenstein a Zwiesel (AFvB). V rakouské části pohoří druh nalezen nebyl. Tavola kalinolistá bývá přehlížena, a proto bude ve sledovaném území, obzvláště v okolí lipenské nádrže, mnohem častější, než jak dokládají floristické záznamy.

Nejvyšší výskyt: 1000 m n. m.

***Physocarpus opulifolius* – Schneeballblättriger Spierstrauch, Virginische Blasenspiere**

Die Virginische Blasenspiere stammt aus dem Ostteil von Nordamerika, nach Europa wurde sie schon im 17. Jahrhundert verschleppt. Im definierten Gebiet des Böhmerwaldes wird sie ab und zu als Zierpflanze als Bestandteil von Gartenhecken und entlang Straßen gepflanzt und gelegentlich verwildert sie oder überdauert langfristig an der Stelle, wo sie gepflanzt wurde. Im tschechischen Teil des Böhmerwaldes wurde sie als verwildert bei Knížecí Pláně, Černý Kříž, Slunečná, an Ufern des Lipno-Stausees bei Želnavá, Frýdava und Přední Výtoň festgestellt (Koblížek in Hejný & Slavík 1992, Wild et al. 2019). Ein ziemlich häufiges Vorkommen in der Nähe des Lipno-Stausees deutet an, dass sie zwecks der Uferbefestigung nach der Fertigstellung der Talsperre gepflanzt worden sein konnte (not. M. und P. Lepší 2020). Im bayerischen Teil des Böhmerwaldes gibt es nur alte Angaben aus dem Jahr 1916 von der Umgebung der Orte Bayerisch Eisenstein und Zwiesel (AFvB). Im österreichischen Teil des Böhmerwaldes wurde die Art nicht gefunden. Die Virginische Blasenspiere wird übersehen und deshalb wird sie im verfolgten Gebiet, besonders in der Umgebung des Lipno-Stausees, viel häufiger vorkommen als wie dies die floristischen Aufzeichnungen belegen.

Nejvyšší výskyt: 1000 m n. m.

Červený seznam Šumavy/Rote Liste des Böhmerwaldes

NA (Not Applicable/Nevhodné pro hodnocení/Bewertungsungeeignet)

Literatura/Literatur

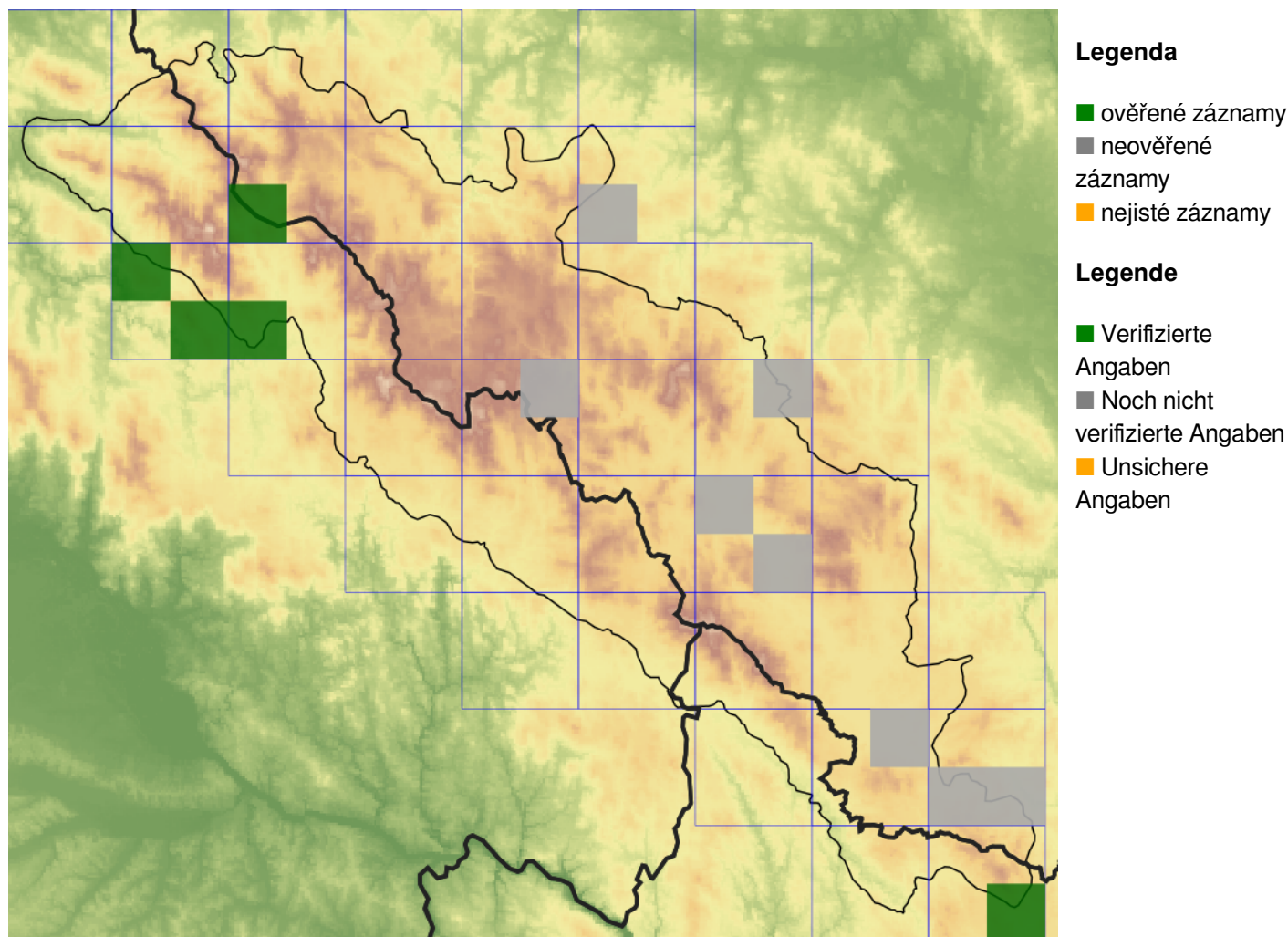
Arbeitsgemeinschaft Flora von Bayern (online) Botanischer Informationsknoten Bayern. Daten-Hrsg.: Staatliche Naturwissenschaftliche Sammlungen Bayerns. Fortlaufend 2018. Dostupné z:

<http://wiki.bayernflora.de/web/Verbreitungskarten> [cit. 2020-22].

Hejný S. & Slavík B. (eds) (1992) Květena České republiky 3. – 544 p., Academia, Praha.

Wild J., Kaplan Z., Danihelka J., Petřík P., Chytrý M., Novotný P., Rohn M., Šulc V., Brůna J., Chobot K., Ekrt L., Holubová D., Knollová I., Kocián P., Štech M., Štěpánek J. & Zouhar V. (2019) Plant distribution data for the Czech Republic integrated in the Pladias database. – Preslia 91: 1–24. Dostupné z: <https://pladias.cz/> [cit. 2020-22].

Mapa rozšíření/Erweiterungskarte



© Květena Šumavy/Flora des Böhmerwaldes 21/05/2026

Data o rozšíření rostlin pochází z Databáze české flóry a vegetace ([Pladias](#)), bavorské národní databáze ([AFvB](#)) a nově získaných dat v projektu Květena Šumavy. Data jsou zobrazována v síťové mapě založené na kvadrantech středoevropské mapovací sítě 5 × 3 zeměpisné minuty (ca. 5,5 × 5,9 km).

Die Verbreitungsdaten der Pflanzen stammen aus der Datenbank der Tschechischen Flora und Vegetation ([Pladias](#)), der Datenbank zur Flora von Bayern ([AFvB](#)) und neu erfassten Daten aus dem Projekt Flora des Böhmerwaldes. Angaben zur Verbreitung werden basierend auf dem Kartenraster für Mitteleuropa angegeben, abgeleitet von Quadranten mit 5 × 3 Bogenminuten (ca. 5,5 × 5,9 km).



Evropská unie
Evropský fond pro regionální rozvoj



Ziel ETZ | Cíl EÚS
Freistaat Bayern –
Tschechische Republik
Česká republika –
Svobodný stát Bavorsko
2014 – 2020 (INTERREG V)

FLORA DES
BÖHMERWALDES

KVĚTENA
ŠUMAVY

Fotografie/Fotos



**Europäische Union
Evropská unie**
Europäischer Fonds für
regionale Entwicklung
Evropský fond pro
regionální rozvoj



Ziel ETZ | Cíl EÚS
Freistaat Bayern –
Tschechische Republik
Česká republika –
Svobodný stát Bavorsko
2014 – 2020 (INTERREG V)

**FLORA DES
BÖHMERWALDES**
**KVĚTENA
ŠUMAVY**