

## ***Phegopteris connectilis* – bukovinec osladičovitý**

Bukovinec osladičovitý je triploidní apomiktický druh s širokým rozšířením v celé cirkumtemperátní oblasti severní polokoule. Na Šumavě se vyskytuje roztroušeně, místy hojně. Hojnější je v oceánické sz. části Šumavy a roste od nižších poloh po téměř polohy nejvyšší. Jedná se o typického průvodce podrostu bučin i smrčín, místy se vyskytuje také v olšinách. Preferuje humózní, stinná stanoviště, kde může v lesním podrostu místy tvořit značně kompaktní porosty. Často roste podél vodotečí, vzácněji pak na skalách nebo torzech tlejícího dřeva.

Nejvyšší výskyt: 1400 m n. m.

## ***Phegopteris connectilis* – Buchenfarn, Gewöhnlicher Buchenfarn**

Der Gewöhnliche Buchenfarn ist eine triploide apomiktische Art mit einer weiten Verbreitung im ganzen zirkumtemperaten Gebiet der Nordhalbkugel. Im Böhmerwald kommt er zerstreut, stellenweise häufig vor. Häufiger ist er im ozeanischen nordwestlichen Teil des Böhmerwaldes und wächst von niedrigeren Lagen fast bis die höchsten Lagen. Es handelt sich um einen typischen Begleiter des Unterwaches von Buchen- sowie Fichtenwäldern, stellenweise kommt er auch in Erlenbeständen vor. Er bevorzugt humose, schattige Standorte, wo er im Waldunterwachs ziemlich kompakte Bestände stellenweise bilden kann. Oft wächst er entlang Wasserläufe, seltener dann auf Felsen oder Resten modernden Holzes.

Nejvyšší výskyt: 1400 m n. m.

## **Červený seznam Šumavy/Rote Liste des Böhmerwaldes**

LC (Least Concern/Neohrožené/Nicht gefährdet)

## **Literatura/Literatur**



**Europäische Union  
Evropská unie**  
Europäischer Fonds für  
regionale Entwicklung  
Evropský fond pro  
regionální rozvoj



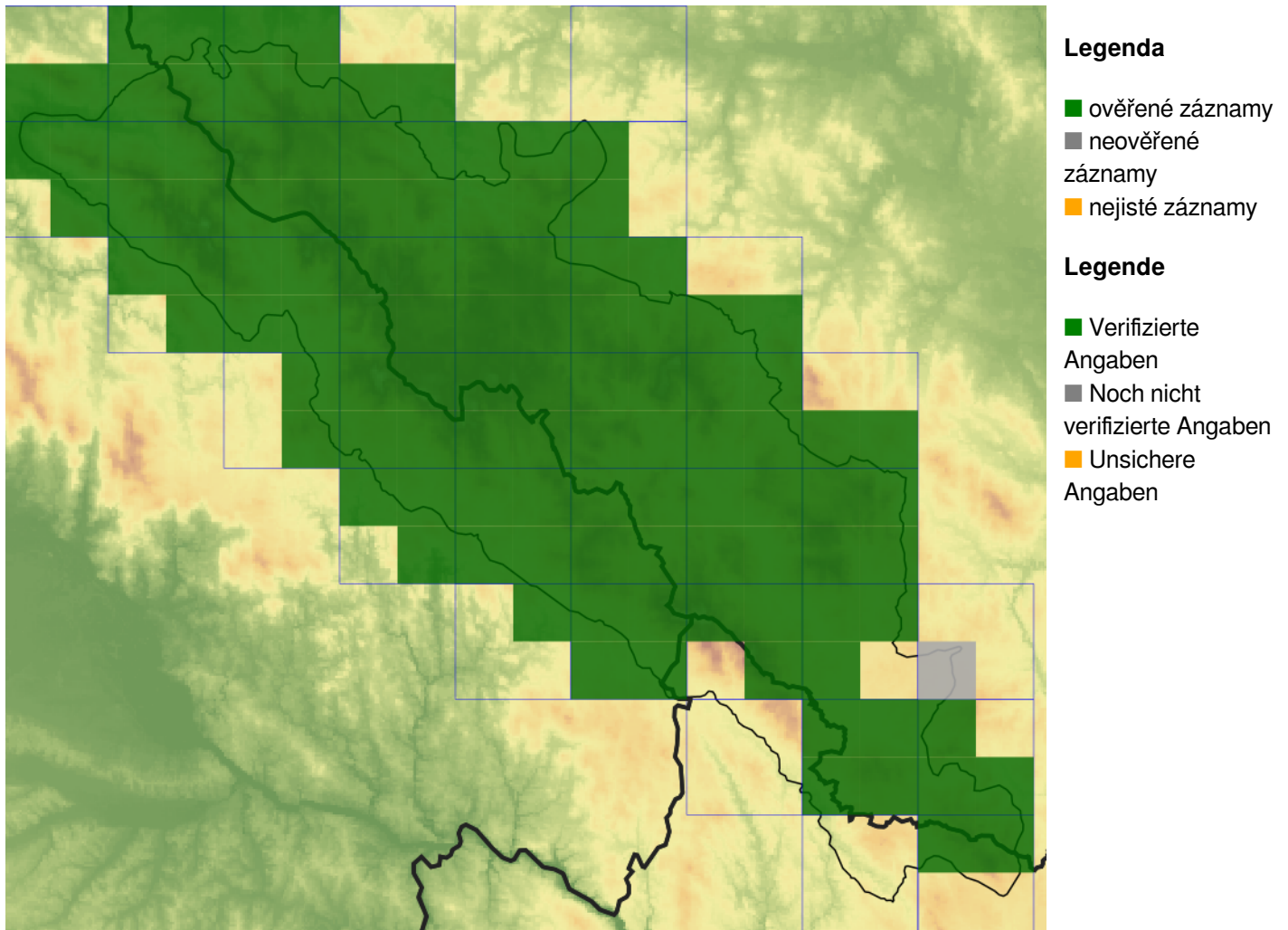
**Ziel ETZ | Cíl EÚS**  
Freistaat Bayern –  
Tschechische Republik  
Česká republika –  
Svobodný stát Bavorsko  
2014 – 2020 (INTERREG V)



FLORA DES  
BÖHMERWALDES

KVĚTENA  
ŠUMAVY

## Mapa rozšíření/Erweiterungskarte



© Květena Šumavy/Flora des Böhmerwaldes 22/05/2026

Data o rozšíření rostlin pochází z Databáze české flóry a vegetace ([Pladias](#)), bavorské národní databáze ([AFvB](#)) a nově získaných dat v projektu Květena Šumavy. Data jsou zobrazována v síťové mapě založené na kvadrantech středoevropské mapovací sítě 5 × 3 zeměpisné minuty (ca. 5,5 × 5,9 km).

Die Verbreitungsdaten der Pflanzen stammen aus der Datenbank der Tschechischen Flora und Vegetation ([Pladias](#)), der Datenbank zur Flora von Bayern ([AFvB](#)) und neu erfassten Daten aus dem Projekt Flora des Böhmerwaldes. Angaben zur Verbreitung werden basierend auf dem Kartenraster für Mitteleuropa angegeben, abgeleitet von Quadranten mit 5 × 3 Bogenminuten (ca. 5,5 × 5,9 km).



**Evropská unie**  
Evropský fond pro regionální rozvoj



**Ziel ETZ | Cíl EÚS**  
Freistaat Bayern –  
Tschechische Republik  
Česká republika –  
Svobodný stát Bavorsko  
2014 – 2020 (INTERREG V)



## Fotografie/Fotos



© Libor Ekrt

*Phegopteris connectilis* – Libor Ekrt – Prášily, Stará jímka.



**Europäische Union  
Evropská unie**  
Europäischer Fonds für  
regionale Entwicklung  
Evropský fond pro  
regionální rozvoj



**Ziel ETZ | Cíl EÚS**  
Freistaat Bayern –  
Tschechische Republik  
Česká republika –  
Svobodný stát Bavorsko  
2014 – 2020 (INTERREG V)

**FLORA DES  
BÖHMERWALDES**  
 **KVĚTENA  
ŠUMAVY**



© Petr Koutecký

***Phegopteris connectilis* – Petr Koutecký – Smrčina.**



**Europäische Union  
Evropská unie**  
Europäischer Fonds für  
regionale Entwicklung  
Evropský fond pro  
regionální rozvoj



**Ziel ETZ | Cíl EÚS**  
Freistaat Bayern –  
Tschechische Republik  
Česká republika –  
Svobodný stát Bavorsko  
2014 – 2020 (INTERREG V)

**FLORA DES  
BÖHMERWALDES**

**KVĚTENA  
ŠUMAVY**