

***Persicaria mitis* – rdesno řídkokvěté**

Rdesno řídkokvěté nejčastěji roste na mokřích místech na lesních cestách a dalších narušovaných místech (paseky apod.), méně často na březích vod, na stinných ruderalních místech a vzácně jako plevel ve vlhkých polích. Vyskytuje se převážně v nižších polohách a vyhýbá se silně kyselým půdám. Na Šumavě se vyskytuje zřídka v bavorské části pohoří, kde navazuje na roztroušený výskyt v podhůří a Podunají. Naopak z rakouské a české části Šumavy nebyl tento druh dosud doložen a velmi vzácný je i v navazující části jižních a jihozápadních Čech.

***Persicaria mitis* – Milder Knöterich**

Rdesno řídkokvěté nejčastěji roste na mokřích místech na lesních cestách a dalších narušovaných místech (paseky apod.), méně často na březích vod, na stinných ruderalních místech a vzácně jako plevel ve vlhkých polích. Vyskytuje se převážně v nižších polohách a vyhýbá se silně kyselým půdám. Na Šumavě se vyskytuje zřídka v bavorské části pohoří, kde navazuje na roztroušený výskyt v podhůří a Podunají. Naopak z rakouské a české části Šumavy nebyl tento druh dosud doložen a velmi vzácný je i v navazující části jižních a jihozápadních Čech.

Červený seznam Šumavy/Rote Liste des Böhmerwaldes

LC (Least Concern/Neohrožené/Nicht gefährdet)

Literatura/Literatur



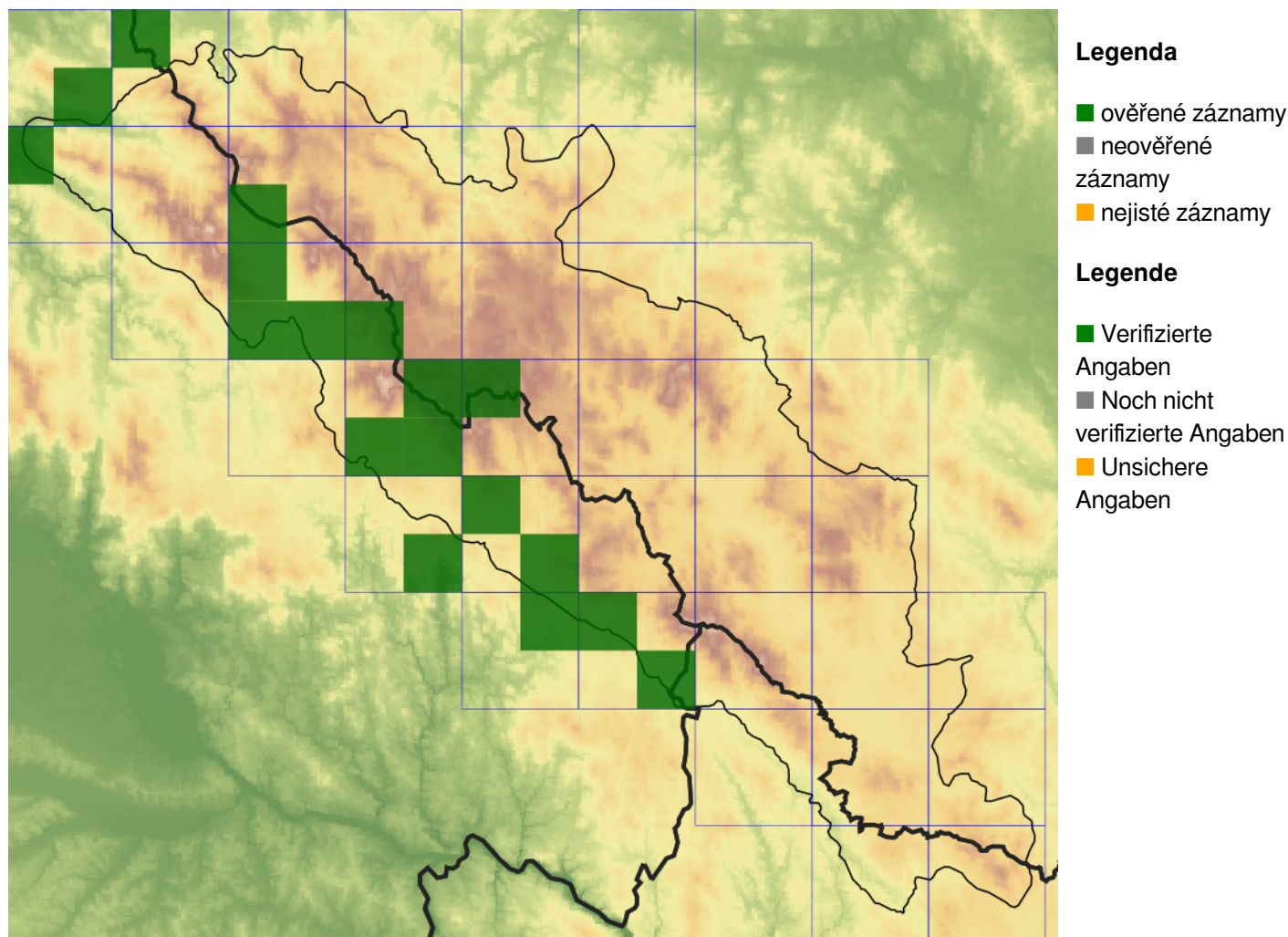
**Europäische Union
Evropská unie**
Europäischer Fonds für
regionale Entwicklung
Evropský fond pro
regionální rozvoj



Ziel ETZ | Cíl EÚS
Freistaat Bayern –
Tschechische Republik
Česká republika –
Svobodný stát Bavorsko
2014 – 2020 (INTERREG V)


**FLORA DES
BÖHMERWALDES** **KVĚTENA
ŠUMAVY**

Mapa rozšíření/Erweiterungskarte



© Květena Šumavy/Flora des Böhmerwaldes 20/05/2026

Data o rozšíření rostlin pochází z Databáze české flóry a vegetace ([Pladias](#)), bavorské národní databáze ([AFvB](#)) a nově získaných dat v projektu Květena Šumavy. Data jsou zobrazována v síťové mapě založené na kvadrantech středoevropské mapovací sítě 5 × 3 zeměpisné minuty (ca. 5,5 × 5,9 km).

Die Verbreitungsdaten der Pflanzen stammen aus der Datenbank der Tschechischen Flora und Vegetation ([Pladias](#)), der Datenbank zur Flora von Bayern ([AFvB](#)) und neu erfassten Daten aus dem Projekt Flora des Böhmerwaldes. Angaben zur Verbreitung werden basierend auf dem Kartenraster für Mitteleuropa angegeben, abgeleitet von Quadranten mit 5 × 3 Bogenminuten (ca. 5,5 × 5,9 km).



Evropská unie
Evropský fond pro regionální rozvoj



Ziel ETZ | Cíl EÚS
Freistaat Bayern –
Tschechische Republik
Česká republika –
Svobodný stát Bavorsko
2014 – 2020 (INTERREG V)

FLORA DES
BÖHMERWALDES

KVĚTENA
ŠUMAVY

Fotografie/Fotos



Persicaria mitis – Milan Štech – Lohberg.



**Europäische Union
Evropská unie**
Europäischer Fonds für
regionale Entwicklung
Evropský fond pro
regionální rozvoj



Ziel ETZ | Cíl EÚS
Freistaat Bayern –
Tschechische Republik
Česká republika –
Svobodný stát Bavorsko
2014 – 2020 (INTERREG V)

FLORA DES
BÖHMERWALDES

KVĚTENA
ŠUMAVY