

***Persicaria minor* – rdesno menší**

Toto rdesno je nejčastěji nacházeno na vlhkých lesních cestách a v dočasných kalužích, na holé půdě na březích vod a v ostřicových a rákosových porostech (ale na rozdíl od jiných druhů jen vzácně na obnažených rybníčních dnech), na mokřích polích, zamokřených místech s řídkou vegetací v loukách i v lidských sídlech apod. Vyskytuje se zejména v nížinách a podhůří, častěji v lesnatých oblastech. Na Šumavu zasahuje do okrajových částí, v bavorské části pohoří roztroušeně, zatímco v české a rakouské části je tento druh vzácný.

***Persicaria minor* – Kleiner Knöterich**

Toto rdesno je nejčastěji nacházeno na vlhkých lesních cestách a v dočasných kalužích, na holé půdě na březích vod a v ostřicových a rákosových porostech (ale na rozdíl od jiných druhů jen vzácně na obnažených rybníčních dnech), na mokřích polích, zamokřených místech s řídkou vegetací v loukách i v lidských sídlech apod. Vyskytuje se zejména v nížinách a podhůří, častěji v lesnatých oblastech. Na Šumavu zasahuje do okrajových částí, v bavorské části pohoří roztroušeně, zatímco v české a rakouské části je tento druh vzácný.

Červený seznam Šumavy/Rote Liste des Böhmerwaldes

LC (Least Concern/Neohrožené/Nicht gefährdet)

Literatura/Literatur



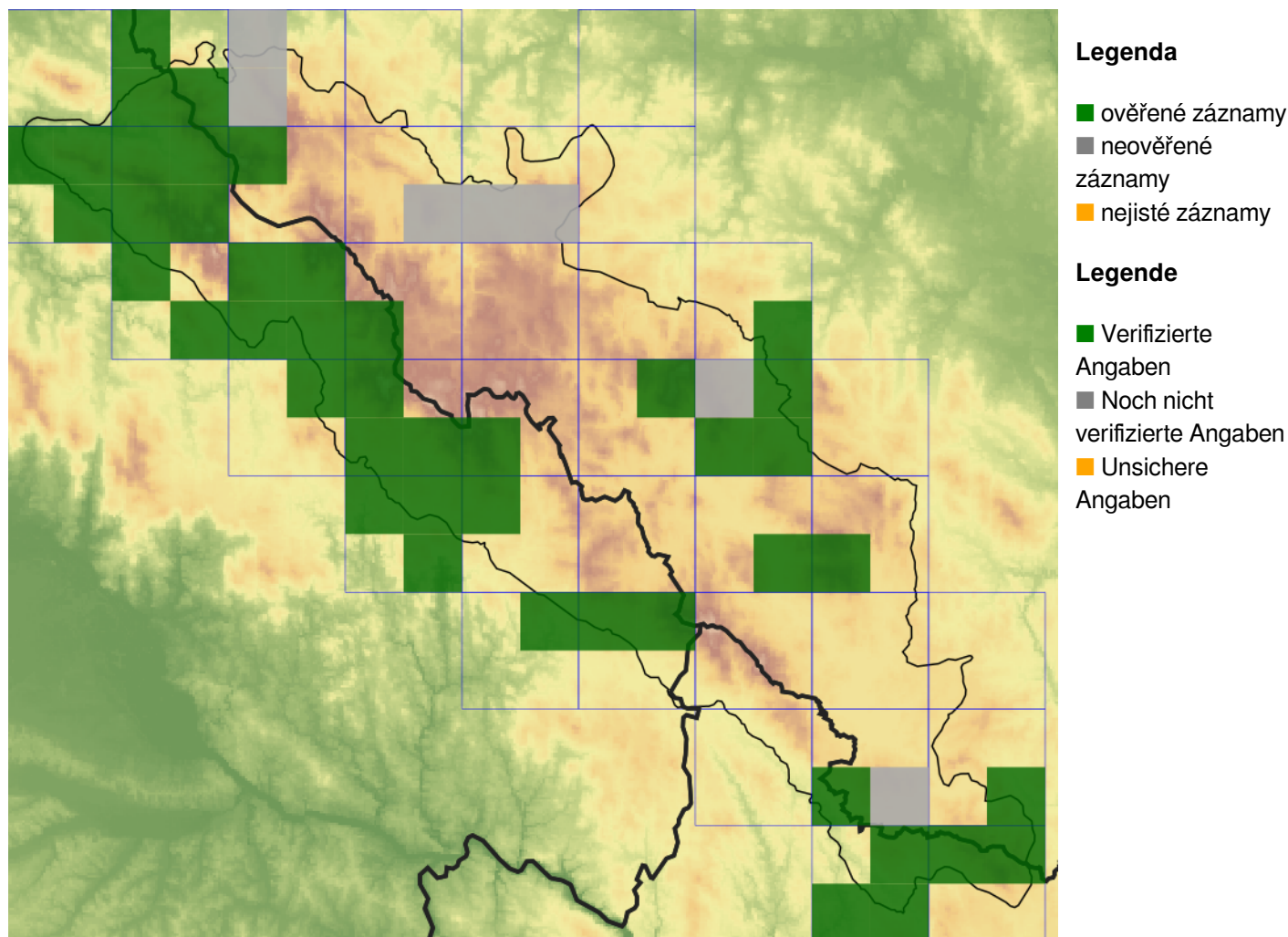
**Europäische Union
Evropská unie**
Europäischer Fonds für
regionale Entwicklung
Evropský fond pro
regionální rozvoj



Ziel ETZ | Cíl EÚS
Freistaat Bayern –
Tschechische Republik
Česká republika –
Svobodný stát Bavorsko
2014 – 2020 (INTERREG V)


**FLORA DES
BÖHMERWALDES**
**KVĚTENA
ŠUMAVY**

Mapa rozšíření/Erweiterungskarte



© Květena Šumavy/Flora des Böhmerwaldes 15/06/2026

Data o rozšíření rostlin pochází z Databáze české flóry a vegetace ([Pladias](#)), bavorské národní databáze ([AFvB](#)) a nově získaných dat v projektu Květena Šumavy. Data jsou zobrazována v síťové mapě založené na kvadrantech středoevropské mapovací sítě 5 × 3 zeměpisné minuty (ca. 5,5 × 5,9 km).

Die Verbreitungsdaten der Pflanzen stammen aus der Datenbank der Tschechischen Flora und Vegetation ([Pladias](#)), der Datenbank zur Flora von Bayern ([AFvB](#)) und neu erfassten Daten aus dem Projekt Flora des Böhmerwaldes. Angaben zur Verbreitung werden basierend auf dem Kartenraster für Mitteleuropa angegeben, abgeleitet von Quadranten mit 5 × 3 Bogenminuten (ca. 5,5 × 5,9 km).



Evropská unie
Evropský fond pro regionální rozvoj



Ziel ETZ | Cíl EÚS
Freistaat Bayern –
Tschechische Republik
Česká republika –
Svobodný stát Bavorsko
2014 – 2020 (INTERREG V)

FLORA DES
BÖHMERWALDES

KVĚTENA
ŠUMAVY

Fotografie/Fotos



Persicaria minor – Milan Štech – Kamenná Lhota.



**Europäische Union
Evropská unie**
Europäischer Fonds für
regionale Entwicklung
Evropský fond pro
regionální rozvoj



Ziel ETZ | Cíl EÚS
Freistaat Bayern –
Tschechische Republik
Česká republika –
Svobodný stát Bavorsko
2014 – 2020 (INTERREG V)

**FLORA DES
BÖHMERWALDES**

**KVĚTENA
ŠUMAVY**