

***Persicaria maculosa* – rdesno červivec**

Jednoletý druh, který nejčastěji nacházíme jako plevel ve polích (nejčastěji v okopaninách), na rumišťích, navážkách, okrajích cest, méně často na náplavech a březích vod. Na Šumavě se vyskytuje zřídka v nižších částech pohoří, ale jde o přehlížený druh, takže může být častější, než z dostupných údajů vyplývá.

***Persicaria maculosa* – Floh-Knöterich**

Jednoletý druh, který nejčastěji nacházíme jako plevel ve polích (nejčastěji v okopaninách), na rumišťích, navážkách, okrajích cest, méně často na náplavech a březích vod. Na Šumavě se vyskytuje zřídka v nižších částech pohoří, ale jde o přehlížený druh, takže může být častější, než z dostupných údajů vyplývá.

Červený seznam Šumavy/Rote Liste des Böhmerwaldes

LC (Least Concern/Neohrožené/Nicht gefährdet)

Literatura/Literatur



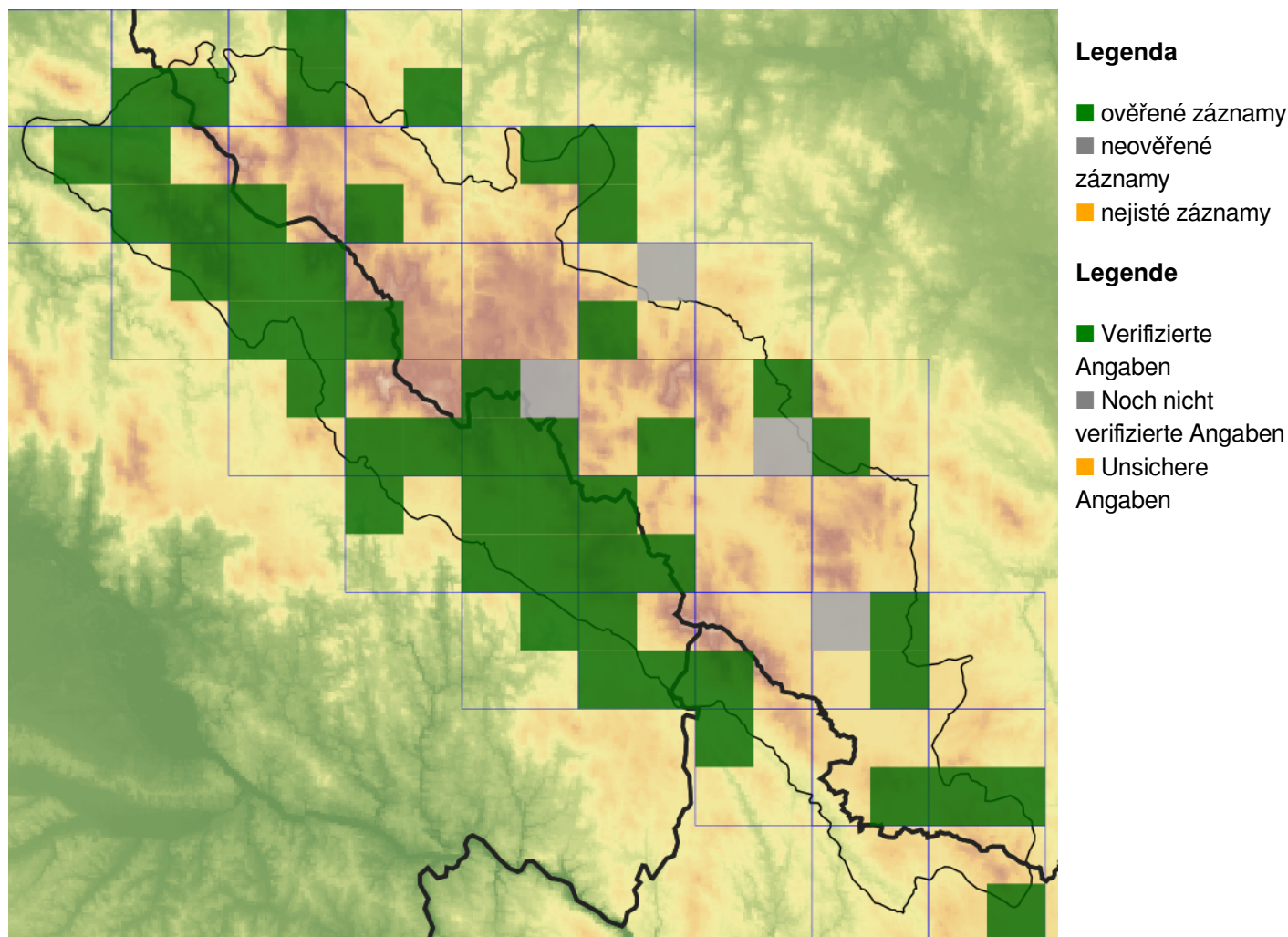
**Europäische Union
Evropská unie**
Europäischer Fonds für
regionale Entwicklung
Evropský fond pro
regionální rozvoj



Ziel ETZ | Cíl EÚS
Freistaat Bayern –
Tschechische Republik
Česká republika –
Svobodný stát Bavorsko
2014 – 2020 (INTERREG V)


**FLORA DES
BÖHMERWALDES** **KVĚTENA
ŠUMAVY**

Mapa rozšíření/Erweiterungskarte



© Květena Šumavy/Flora des Böhmerwaldes 22/04/2026

Data o rozšíření rostlin pochází z Databáze české flóry a vegetace ([Pladias](#)), bavorské národní databáze ([AFvB](#)) a nově získaných dat v projektu Květena Šumavy. Data jsou zobrazována v síťové mapě založené na kvadrantech středoevropské mapovací sítě 5 × 3 zeměpisné minuty (ca. 5,5 × 5,9 km).

Die Verbreitungsdaten der Pflanzen stammen aus der Datenbank der Tschechischen Flora und Vegetation ([Pladias](#)), der Datenbank zur Flora von Bayern ([AFvB](#)) und neu erfassten Daten aus dem Projekt Flora des Böhmerwaldes. Angaben zur Verbreitung werden basierend auf dem Kartenraster für Mitteleuropa angegeben, abgeleitet von Quadranten mit 5 × 3 Bogenminuten (ca. 5,5 × 5,9 km).

Fotografie/Fotos



Persicaria maculosa – Milan Štech – Hindenburgkanzel.



**Europäische Union
Evropská unie**
Europäischer Fonds für
regionale Entwicklung
Evropský fond pro
regionální rozvoj



Ziel ETZ | Cíl EÚS
Freistaat Bayern –
Tschechische Republik
Česká republika –
Svobodný stát Bavorsko
2014 – 2020 (INTERREG V)

**FLORA DES
BÖHMERWALDES**

**KVĚTENA
ŠUMAVY**